

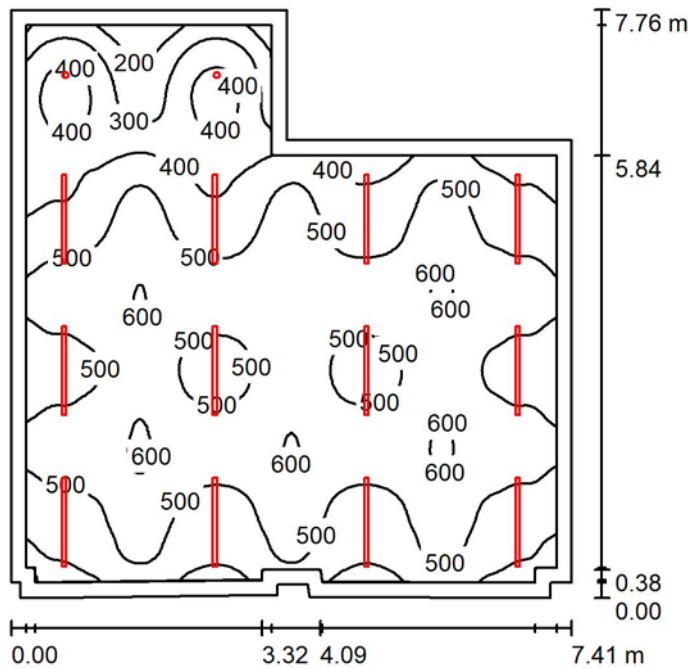
Colegio Villimar

Fecha: 14.06.2019
Proyecto elaborado por:



Proyecto elaborado por
Teléfono
Fax
e-Mail

Aula infantil / Resumen



Altura del local: 2.900 m, Altura de montaje: 2.900 m, Factor mantenimiento: 0.80

Valores en Lux, Escala 1:100

Superficie	ρ [%]	E_m [lx]	E_{min} [lx]	E_{max} [lx]	E_{min} / E_m
Plano útil	/	483	132	611	0.273
Suelo	30	433	148	560	0.342
Techo	30	109	61	131	0.564
Paredes (15)	61	163	56	410	/

Plano útil:

Altura: 0.850 m
Trama: 128 x 128 Puntos
Zona marginal: 0.200 m

Lista de piezas - Luminarias

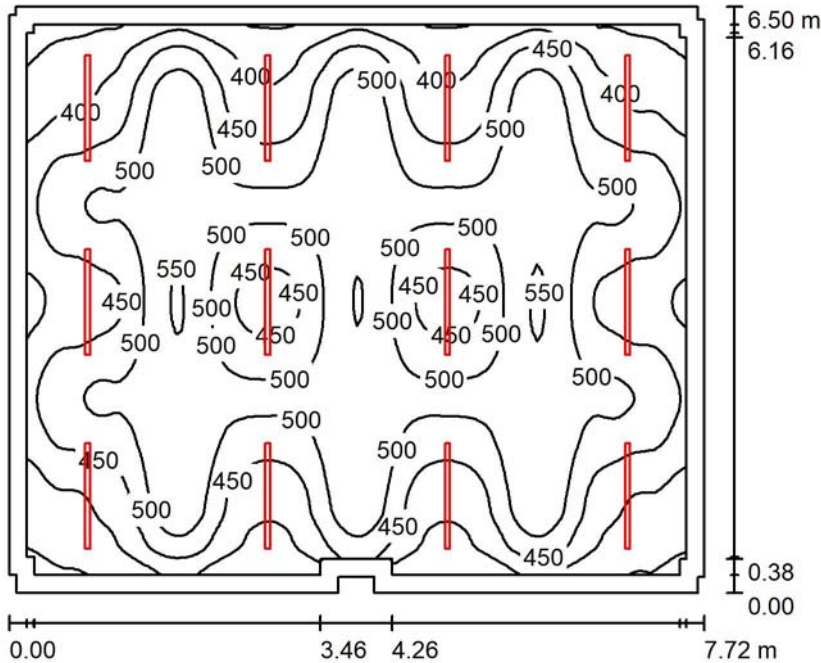
Nº	Pieza	Designación (Factor de corrección)	Φ (Luminaria) [lm]	Φ (Lámparas) [lm]	P [W]
1	2	ARKOSLIGHT A2511002 PUCK M 12W 4000K (1.000)	886	1080	12.0
2	12	PHILIPS SM530C L1170 1 xLED25S/840 OC (1.000)	2500	2500	17.5
Total:			31771	32160	233.9

Valor de eficiencia energética: $4.61 \text{ W/m}^2 = 0.95 \text{ W/m}^2/100 \text{ lx}$ (Base: 50.80 m^2)



Proyecto elaborado por
Teléfono
Fax
e-Mail

Aula ciclo 1-2-3-4 / Resumen



Altura del local: 2.900 m, Altura de montaje: 2.900 m, Factor mantenimiento: 0.80

Valores en Lux, Escala 1:84

Superficie	ρ [%]	E _m [lx]	E _{min} [lx]	E _{max} [lx]	E _{min} / E _m
Plano útil	/	468	310	557	0.661
Suelo	30	419	211	537	0.504
Techo	30	104	75	120	0.719
Paredes (16)	61	162	55	323	/

Plano útil:

Altura: 0.850 m
Trama: 128 x 128 Puntos
Zona marginal: 0.200 m

Lista de piezas - Luminarias

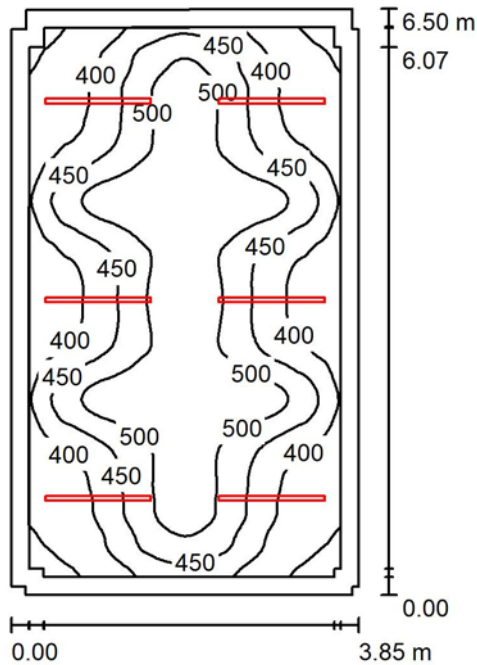
N°	Pieza	Designación (Factor de corrección)	Φ (Luminaria) [lm]	Φ (Lámparas) [lm]	P [W]
1	12	PHILIPS SM530C L1170 1 xLED25S/840 OC (1.000)	2500	2500	17.5
			Total: 30000	Total: 30000	210.0

Valor de eficiencia energética: 4.20 W/m² = 0.90 W/m²/100 lx (Base: 50.04 m²)



Proyecto elaborado por
Teléfono
Fax
e-Mail

Aula p.grupo / Resumen



Altura del local: 2.900 m, Altura de montaje: 2.900 m, Factor mantenimiento: 0.80

Valores en Lux, Escala 1:84

Superficie	ρ [%]	E_m [lx]	E_{min} [lx]	E_{max} [lx]	E_{min} / E_m
Plano útil	/	448	311	544	0.693
Suelo	30	378	220	529	0.582
Techo	30	91	70	109	0.776
Paredes (12)	61	158	51	285	/

Plano útil:

Altura: 0.850 m
Trama: 128 x 128 Puntos
Zona marginal: 0.200 m

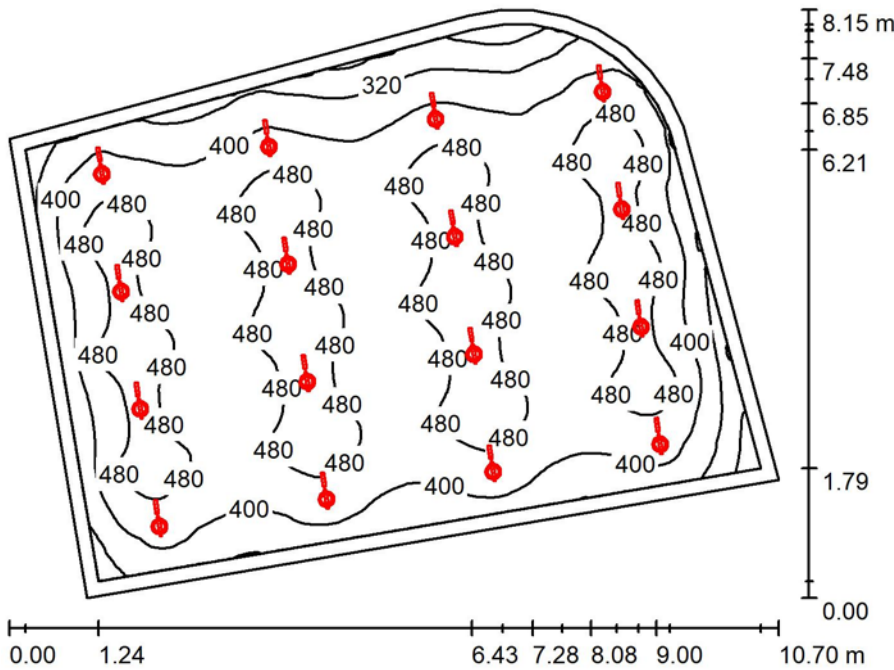
Lista de piezas - Luminarias

N°	Pieza	Designación (Factor de corrección)	Φ (Luminaria) [lm]	Φ (Lámparas) [lm]	P [W]
1	6	PHILIPS SM530C L1170 1 xLED25S/840 OC (1.000)	2500	2500	17.5
			Total: 15000	Total: 15000	105.0

Valor de eficiencia energética: $4.21 \text{ W/m}^2 = 0.94 \text{ W/m}^2/100 \text{ lx}$ (Base: 24.93 m^2)

Proyecto elaborado por
Teléfono
Fax
e-Mail

Aula usos multiples infantil / Resumen



Altura del local: 2.900 m, Altura de montaje: 2.900 m, Factor mantenimiento: 0.80

Valores en Lux, Escala 1:105

Superficie	ρ [%]	E_m [lx]	E_{min} [lx]	E_{max} [lx]	E_{min} / E_m
Plano útil	/	433	170	529	0.393
Suelo	30	392	175	489	0.446
Techo	30	101	65	120	0.640
Paredes (12)	61	139	53	367	/

Plano útil:

Altura: 0.850 m
Trama: 128 x 128 Puntos
Zona marginal: 0.200 m

Lista de piezas - Luminarias

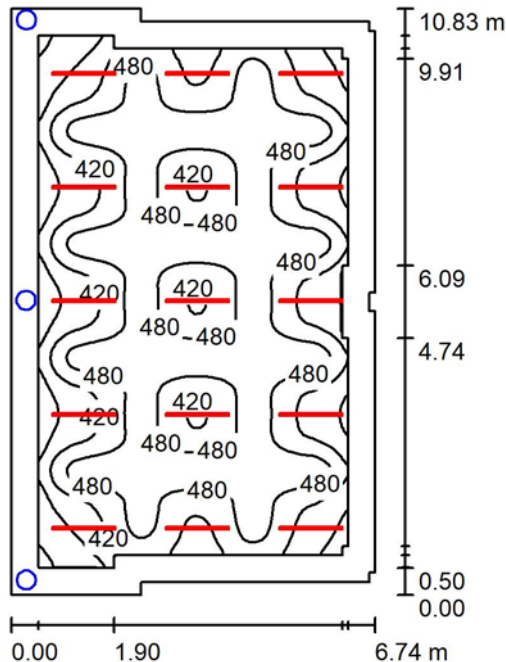
Nº	Pieza	Designación (Factor de corrección)	Φ (Luminaria) [lm]	Φ (Lámparas) [lm]	P [W]
1	16	PHILIPS DN571B PSE-E 1xLED20S/840 C (1.000)	2100	2100	17.8
			Total: 33600	Total: 33600	284.8

Valor de eficiencia energética: $4.49 \text{ W/m}^2 = 1.04 \text{ W/m}^2/100 \text{ lx}$ (Base: 63.48 m^2)



Proyecto elaborado por
Teléfono
Fax
e-Mail

Biblioteca / Resumen



Altura del local: 3.250 m, Altura de montaje: 2.900 m, Factor mantenimiento: 0.80

Valores en Lux, Escala 1:140

Superficie	ρ [%]	E_m [lx]	E_{min} [lx]	E_{max} [lx]	E_{min} / E_m
Plano útil	/	451	270	530	0.599
Suelo	30	386	28	517	0.072
Techo	30	87	45	108	0.510
Paredes (16)	61	115	31	272	/

Plano útil:

Altura: 0.850 m
Trama: 128 x 128 Puntos
Zona marginal: 0.500 m

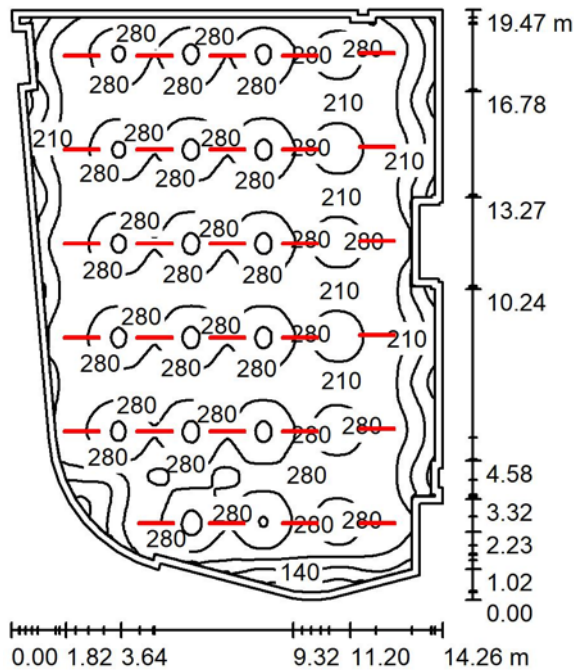
Lista de piezas - Luminarias

N°	Pieza	Designación (Factor de corrección)	Φ (Luminaria) [lm]	Φ (Lámparas) [lm]	P [W]
1	15	PHILIPS SP530P L1170 1 xLED25S/840 OC (1.000)	2500	2500	17.5
			Total: 37500	Total: 37500	262.5

Valor de eficiencia energética: $3.71 \text{ W/m}^2 = 0.82 \text{ W/m}^2/100 \text{ lx}$ (Base: 70.79 m^2)

Proyecto elaborado por
Teléfono
Fax
e-Mail

Comedor / Resumen



Altura del local: 3.250 m, Altura de montaje: 3.250 m, Factor mantenimiento: 0.80

Valores en Lux, Escala 1:250

Superficie	ρ [%]	E_m [lx]	E_{min} [lx]	E_{max} [lx]	E_{min} / E_m
Plano útil	/	257	42	369	0.163
Suelo	30	240	25	347	0.105
Techo	30	62	31	77	0.506
Paredes (42)	61	65	19	184	/

Plano útil:

Altura: 0.850 m
Trama: 128 x 128 Puntos
Zona marginal: 0.250 m

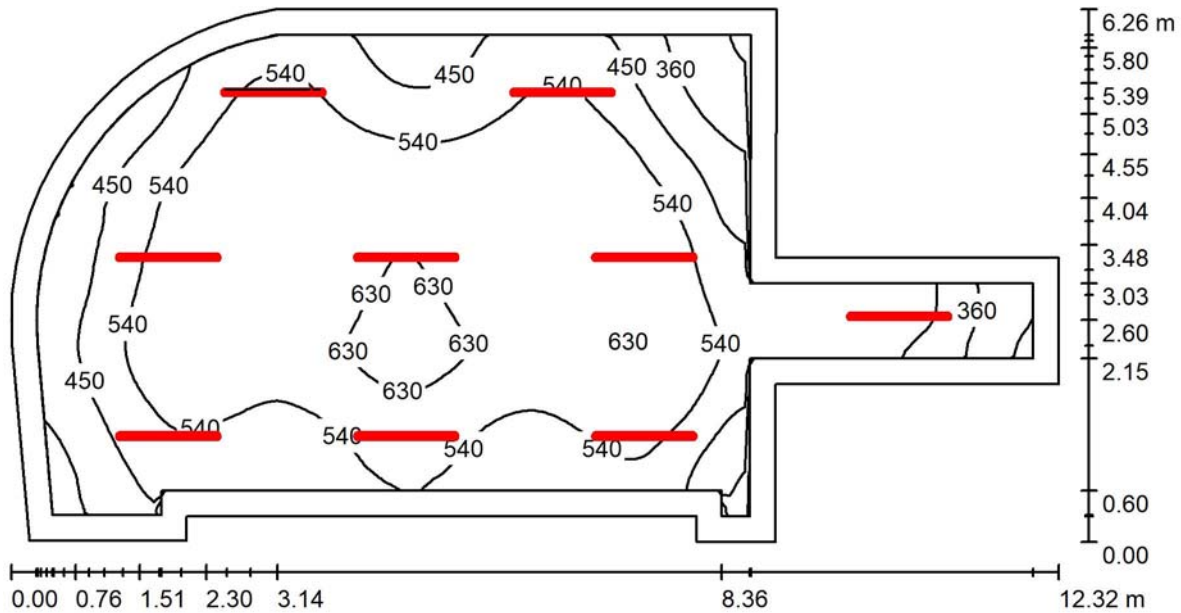
Lista de piezas - Luminarias

N°	Pieza	Designación (Factor de corrección)	Φ (Luminaria) [lm]	Φ (Lámparas) [lm]	P [W]
1	29	PHILIPS SM530C L1170 1 xLED25S/840 OC (1.000)	2500	2500	17.5
			Total: 72500	Total: 72500	507.5

Valor de eficiencia energética: $2.07 \text{ W/m}^2 = 0.81 \text{ W/m}^2/100 \text{ lx}$ (Base: 244.74 m^2)

Proyecto elaborado por
Teléfono
Fax
e-Mail

Cocina / Resumen



Altura del local: 2.900 m, Altura de montaje: 2.900 m, Factor mantenimiento: 0.80

Valores en Lux, Escala 1:89

Superficie	ρ [%]	E_m [lx]	E_{min} [lx]	E_{max} [lx]	E_{min} / E_m
Plano útil	/	526	254	667	0.483
Suelo	30	446	236	569	0.528
Techo	70	188	139	286	0.735
Paredes (29)	70	295	121	730	/

Plano útil:

Altura: 0.850 m
Trama: 128 x 64 Puntos
Zona marginal: 0.300 m

Lista de piezas - Luminarias

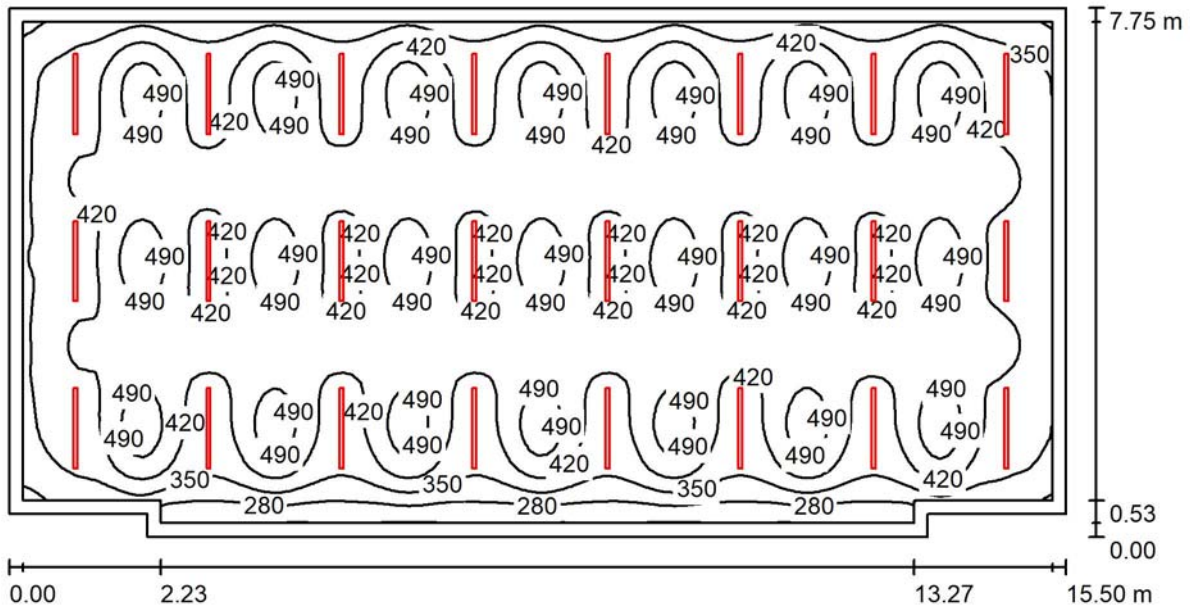
N°	Pieza	Designación (Factor de corrección)	Φ (Luminaria) [lm]	Φ (Lámparas) [lm]	P [W]
1	9	PHILIPS WT120C L1200 1xLED40S/840 (1.000)	4100	4100	35.5
			Total: 36900	Total: 36900	319.5

Valor de eficiencia energética: $5.67 \text{ W/m}^2 = 1.08 \text{ W/m}^2/100 \text{ lx}$ (Base: 56.32 m^2)



Proyecto elaborado por
Teléfono
Fax
e-Mail

Sala usos multiples / Resumen



Altura del local: 2.900 m, Altura de montaje: 2.900 m, Factor mantenimiento: 0.80

Valores en Lux, Escala 1:111

Superficie	ρ [%]	E _m [lx]	E _{min} [lx]	E _{max} [lx]	E _{min} / E _m
Plano útil	/	421	209	541	0.497
Suelo	30	387	187	499	0.483
Techo	30	96	65	115	0.676
Paredes (8)	61	131	55	300	/

Plano útil:

Altura: 0.850 m
Trama: 64 x 128 Puntos
Zona marginal: 0.200 m

Lista de piezas - Luminarias

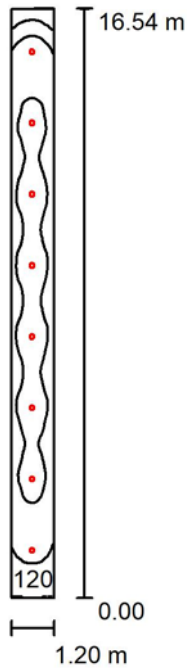
N°	Pieza	Designación (Factor de corrección)	Φ (Luminaria) [lm]	Φ (Lámparas) [lm]	P [W]
1	24	PHILIPS SM530C L1170 1 xLED25S/840 OC (1.000)	2500	2500	17.5
			Total: 60000	Total: 60000	420.0

Valor de eficiencia energética: 3.54 W/m² = 0.84 W/m²/100 lx (Base: 118.77 m²)



Proyecto elaborado por
Teléfono
Fax
e-Mail

Circulaciones 2 / Resumen



Altura del local: 2.900 m, Altura de montaje: 2.900 m, Factor mantenimiento: 0.80

Valores en Lux, Escala 1:213

Superficie	ρ [%]	E_m [lx]	E_{min} [lx]	E_{max} [lx]	E_{min} / E_m
Plano útil	/	170	89	196	0.525
Suelo	30	128	77	142	0.605
Techo	30	62	36	78	0.586
Paredes (4)	61	103	36	283	/

Plano útil:

Altura: 0.850 m
Trama: 128 x 128 Puntos
Zona marginal: 0.000 m

Lista de piezas - Luminarias

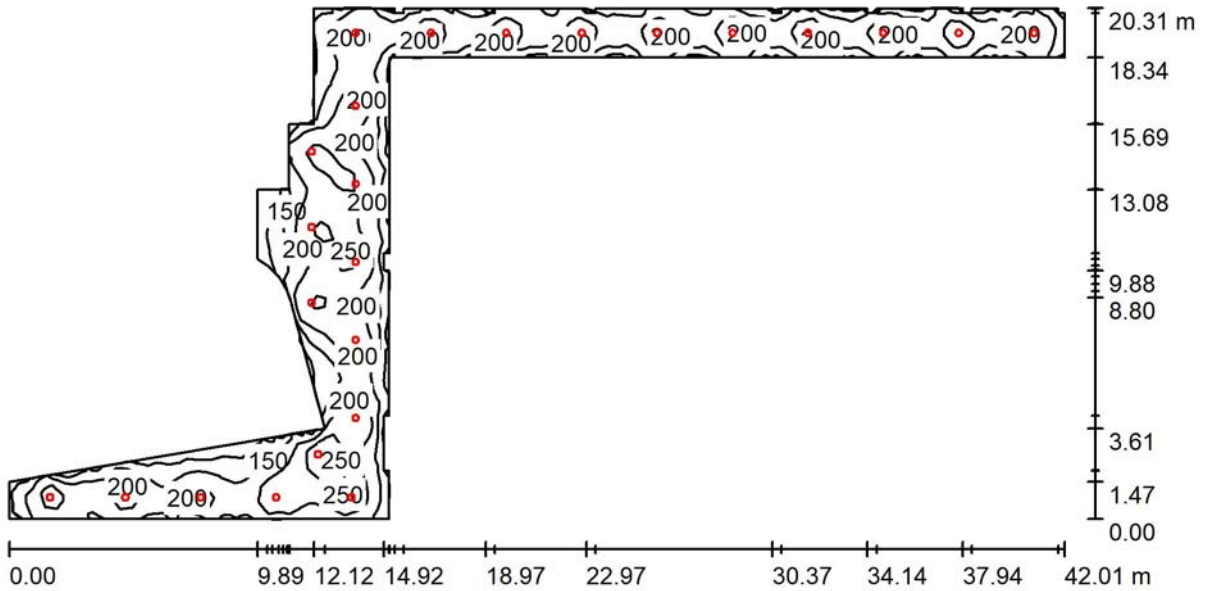
N°	Pieza	Designación (Factor de corrección)	Φ (Luminaria) [lm]	Φ (Lámparas) [lm]	P [W]
1	8	ARKOSLIGHT S.L A250X3X2 DEEP MINI 3 4000K CRI90 (1.000)	1064	1400	10.0
			Total: 8512	Total: 11200	80.0

Valor de eficiencia energética: $4.03 \text{ W/m}^2 = 2.37 \text{ W/m}^2/100 \text{ lx}$ (Base: 19.85 m^2)



Proyecto elaborado por
Teléfono
Fax
e-Mail

Circulaciones 3 / Resumen



Altura del local: 2.900 m, Factor mantenimiento: 0.80

Valores en Lux, Escala 1:301

Superficie	ρ [%]	E_m [lx]	E_{min} [lx]	E_{max} [lx]	E_{min} / E_m
Plano útil	/	184	70	279	0.378
Suelo	30	157	86	218	0.549
Techo	30	54	42	81	0.768
Paredes (53)	61	98	35	281	/

Plano útil:

Altura: 0.850 m
Trama: 128 x 32 Puntos
Zona marginal: 0.000 m

Lista de piezas - Luminarias

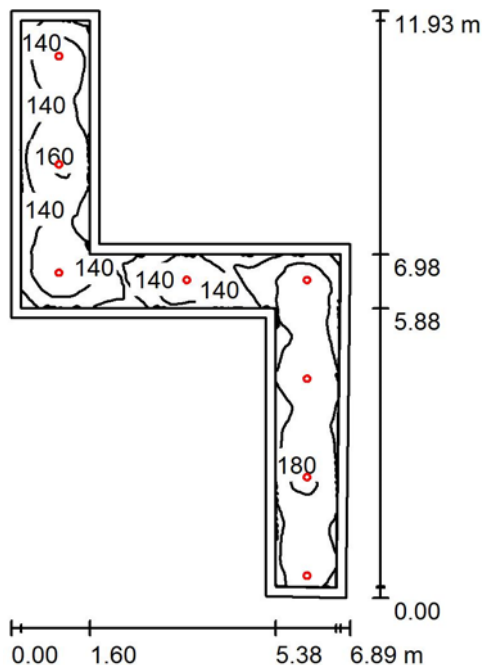
N°	Pieza	Designación (Factor de corrección)	Φ (Luminaria) [lm]	Φ (Lámparas) [lm]	P [W]
1	24	ARKOSLIGHT S.L A249X2X2 DEEP 2 4000K CRI90 (1.000)	1955	2300	15.5
			Total: 46920	Total: 55200	372.0

Valor de eficiencia energética: 2.40 W/m² = 1.30 W/m²/100 lx (Base: 154.87 m²)



Proyecto elaborado por
Teléfono
Fax
e-Mail

Circulaciones 4 / Resumen



Altura del local: 2.900 m, Altura de montaje: 2.900 m, Factor mantenimiento: 0.80

Valores en Lux, Escala 1:154

Superficie	ρ [%]	E_m [lx]	E_{min} [lx]	E_{max} [lx]	E_{min} / E_m
Plano útil	/	151	105	185	0.693
Suelo	30	113	78	140	0.686
Techo	30	47	33	116	0.698
Paredes (8)	61	84	31	425	/

Plano útil:

Altura: 0.850 m
Trama: 128 x 128 Puntos
Zona marginal: 0.200 m

Lista de piezas - Luminarias

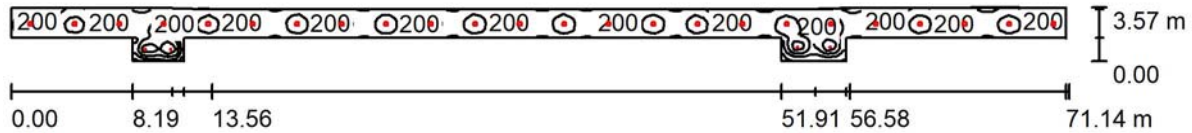
Nº	Pieza	Designación (Factor de corrección)	Φ (Luminaria) [lm]	Φ (Lámparas) [lm]	P [W]
1	8	ARKOSLIGHT S.L A250X3X2 DEEP MINI 3 4000K CRI90 (1.000)	1064	1400	10.0
			Total: 8512	Total: 11200	80.0

Valor de eficiencia energética: $2.83 \text{ W/m}^2 = 1.87 \text{ W/m}^2/100 \text{ lx}$ (Base: 28.24 m^2)



Proyecto elaborado por
Teléfono
Fax
e-Mail

Circulaciones 5 / Resumen



Altura del local: 2.900 m, Altura de montaje: 2.900 m, Factor mantenimiento: 0.80

Valores en Lux, Escala 1:509

Superficie	ρ [%]	E_m [lx]	E_{min} [lx]	E_{max} [lx]	E_{min} / E_m
Plano útil	/	184	79	326	0.428
Suelo	30	153	107	229	0.703
Techo	30	55	36	89	0.657
Paredes (16)	61	102	38	239	/

Plano útil:

Altura: 0.850 m
Trama: 128 x 128 Puntos
Zona marginal: 0.000 m

Lista de piezas - Luminarias

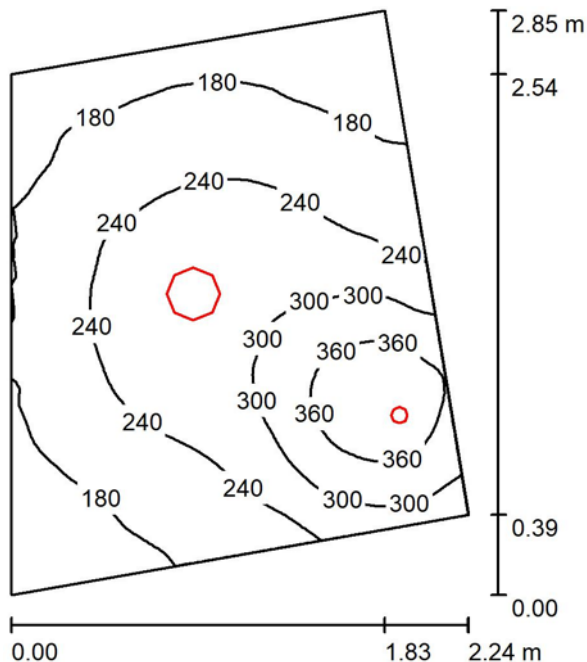
N°	Pieza	Designación (Factor de corrección)	Φ (Luminaria) [lm]	Φ (Lámparas) [lm]	P [W]
1	4	ARKOSLIGHT A0610112 DOT FIX 5W 4000K CRI80 (1.000)	690	750	5.0
2	24	ARKOSLIGHT S.L A249X2X2 DEEP 2 4000K CRI90 (1.000)	1955	2300	15.5
Total:			49680	58200	392.0

Valor de eficiencia energética: $2.59 \text{ W/m}^2 = 1.41 \text{ W/m}^2/100 \text{ lx}$ (Base: 151.19 m^2)



Proyecto elaborado por
Teléfono
Fax
e-Mail

Aseo profesores 1 / Resumen



Altura del local: 2.900 m, Altura de montaje: 2.900 m, Factor mantenimiento: 0.80

Valores en Lux, Escala 1:37

Superficie	ρ [%]	E_m [lx]	E_{min} [lx]	E_{max} [lx]	E_{min} / E_m
Plano útil	/	238	126	395	0.532
Suelo	30	174	118	244	0.680
Techo	61	76	53	214	0.701
Paredes (4)	61	129	56	655	/

Plano útil:

Altura: 0.850 m
Trama: 64 x 64 Puntos
Zona marginal: 0.000 m

Lista de piezas - Luminarias

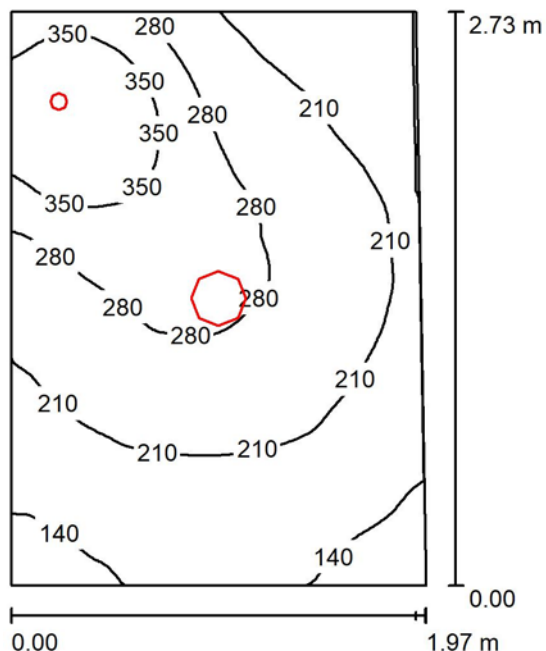
N°	Pieza	Designación (Factor de corrección)	Φ (Luminaria) [lm]	Φ (Lámparas) [lm]	P [W]
1	1	ARKOSLIGHT A0610112 DOT FIX 5W 4000K CRI80 (1.000)	690	750	5.0
2	1	ARKOSLIGHT S.L A249X2X2 DEEP 2 4000K CRI90 (1.000)	1955	2300	15.5
Total:			2645	3050	20.5

Valor de eficiencia energética: $3.98 \text{ W/m}^2 = 1.67 \text{ W/m}^2/100 \text{ lx}$ (Base: 5.15 m^2)



Proyecto elaborado por
Teléfono
Fax
e-Mail

Aseo profesores 2 / Resumen



Altura del local: 2.800 m, Altura de montaje: 2.800 m, Factor mantenimiento: 0.80

Valores en Lux, Escala 1:36

Superficie	ρ [%]	E_m [lx]	E_{min} [lx]	E_{max} [lx]	E_{min} / E_m
Plano útil	/	237	114	419	0.480
Suelo	30	174	111	252	0.638
Techo	61	75	50	193	0.666
Paredes (4)	61	129	57	806	/

Plano útil:

Altura: 0.850 m
Trama: 64 x 64 Puntos
Zona marginal: 0.000 m

Lista de piezas - Luminarias

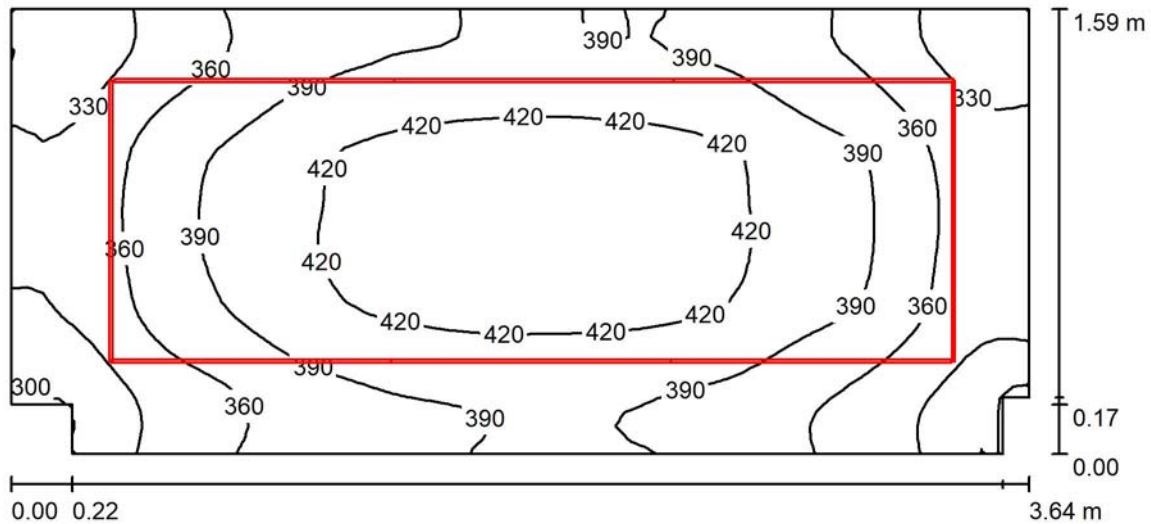
N°	Pieza	Designación (Factor de corrección)	Φ (Luminaria) [lm]	Φ (Lámparas) [lm]	P [W]
1	1	ARKOSLIGHT A0610112 DOT FIX 5W 4000K CRI80 (1.000)	690	750	5.0
2	1	ARKOSLIGHT S.L A249X2X2 DEEP 2 4000K CRI90 (1.000)	1955	2300	15.5
Total:			2645	3050	20.5

Valor de eficiencia energética: $3.86 \text{ W/m}^2 = 1.62 \text{ W/m}^2/100 \text{ lx}$ (Base: 5.32 m^2)



Proyecto elaborado por
Teléfono
Fax
e-Mail

Aseo infantil / Resumen



Altura del local: 2.900 m, Altura de montaje: 2.899 m, Factor mantenimiento: 0.80

Valores en Lux, Escala 1:27

Superficie	ρ [%]	E_m [lx]	E_{min} [lx]	E_{max} [lx]	E_{min} / E_m
Plano útil	/	382	291	436	0.761
Suelo	30	271	224	303	0.827
Techo	61	211	167	292	0.794
Paredes (8)	61	302	126	726	/

Plano útil:

Altura: 0.850 m
Trama: 64 x 32 Puntos
Zona marginal: 0.000 m

Lista de piezas - Luminarias

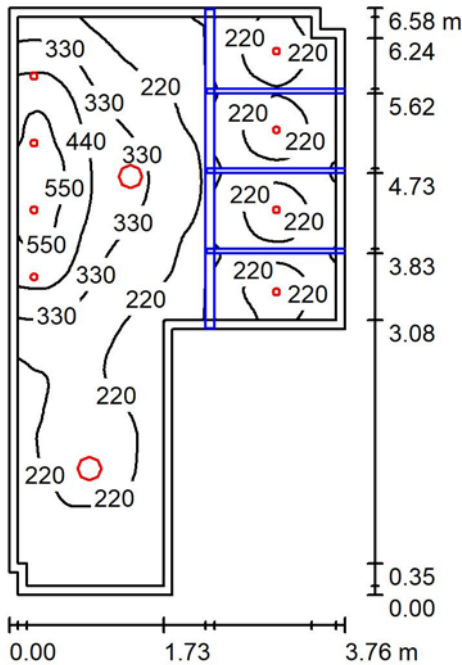
N°	Pieza	Designación (Factor de corrección)	Φ (Luminaria) [lm]	Φ (Lámparas) [lm]	P [W]
1	8	SIMON 81031000-983 LedFlex Alto Flujo 810 WW GENERAL (1.000)	812	812	13.0
Total:			6496	6496	104.0

Valor de eficiencia energética: 18.21 W/m² = 4.76 W/m²/100 lx (Base: 5.71 m²)



Proyecto elaborado por
Teléfono
Fax
e-Mail

Aseos grandes / Resumen



Altura del local: 2.900 m, Altura de montaje: 2.900 m, Factor mantenimiento: 0.80

Valores en Lux, Escala 1:85

Superficie	ρ [%]	E_m [lx]	E_{min} [lx]	E_{max} [lx]	E_{min} / E_m
Plano útil	/	261	92	605	0.352
Suelo	30	192	28	413	0.144
Techo	61	65	21	232	0.320
Paredes (10)	61	111	27	581	/

Plano útil:

Altura: 0.850 m
Trama: 128 x 128 Puntos
Zona marginal: 0.100 m

Lista de piezas - Luminarias

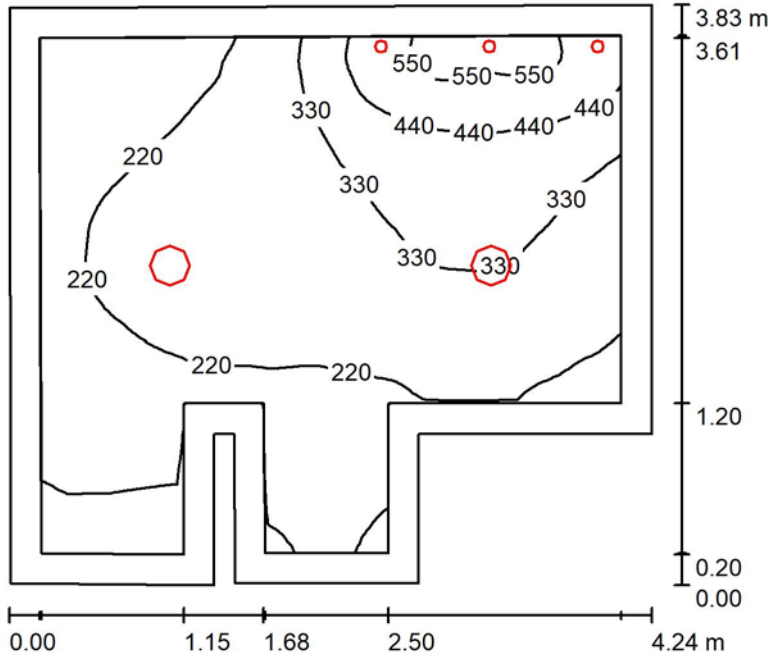
N°	Pieza	Designación (Factor de corrección)	Φ (Luminaria) [lm]	Φ (Lámparas) [lm]	P [W]
1	8	ARKOSLIGHT A0610112 DOT FIX 5W 4000K CRI80 (1.000)	690	750	5.0
2	2	ARKOSLIGHT S.L A249X2X2 DEEP 2 4000K CRI90 (1.000)	1955	2300	15.5
Total:			9430	10600	71.0

Valor de eficiencia energética: $3.76 \text{ W/m}^2 = 1.44 \text{ W/m}^2/100 \text{ lx}$ (Base: 18.91 m^2)



Proyecto elaborado por
Teléfono
Fax
e-Mail

Vestuarios / Resumen



Altura del local: 2.900 m, Altura de montaje: 2.900 m, Factor mantenimiento: 0.80

Valores en Lux, Escala 1:50

Superficie	ρ [%]	E_m [lx]	E_{min} [lx]	E_{max} [lx]	E_{min} / E_m
Plano útil	/	267	82	582	0.306
Suelo	30	205	74	402	0.359
Techo	70	71	37	216	0.526
Paredes (11)	61	117	37	598	/

Plano útil:

Altura: 0.850 m
Trama: 64 x 64 Puntos
Zona marginal: 0.200 m

Lista de piezas - Luminarias

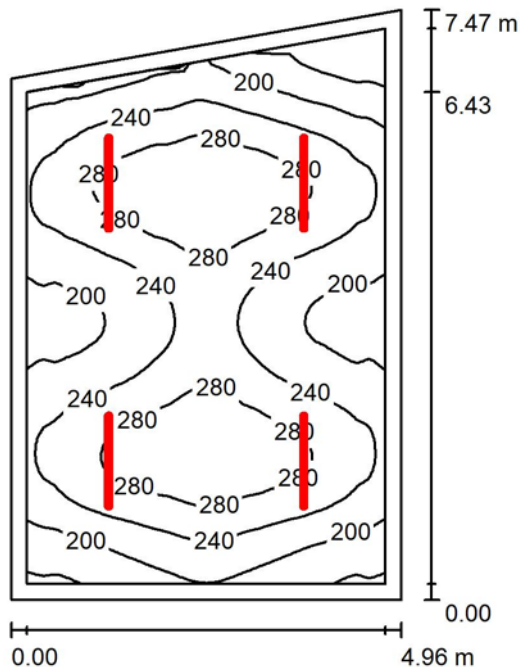
N°	Pieza	Designación (Factor de corrección)	Φ (Luminaria) [lm]	Φ (Lámparas) [lm]	P [W]
1	3	ARKOSLIGHT A0610112 DOT FIX 5W 4000K CRI80 (1.000)	690	750	5.0
2	2	ARKOSLIGHT S.L A249X2X2 DEEP 2 4000K CRI90 (1.000)	1955	2300	15.5
			Total: 5980	Total: 6850	46.0

Valor de eficiencia energética: $3.18 \text{ W/m}^2 = 1.19 \text{ W/m}^2/100 \text{ lx}$ (Base: 14.49 m^2)



Proyecto elaborado por
Teléfono
Fax
e-Mail

Almacén D1.1 / Resumen



Altura del local: 2.900 m, Altura de montaje: 2.900 m, Factor mantenimiento: 0.80

Valores en Lux, Escala 1:96

Superficie	ρ [%]	E_m [lx]	E_{min} [lx]	E_{max} [lx]	E_{min} / E_m
Plano útil	/	240	126	315	0.523
Suelo	30	197	114	241	0.581
Techo	70	76	48	103	0.632
Paredes (4)	61	132	62	209	/

Plano útil:

Altura: 0.850 m
Trama: 64 x 64 Puntos
Zona marginal: 0.200 m

Lista de piezas - Luminarias

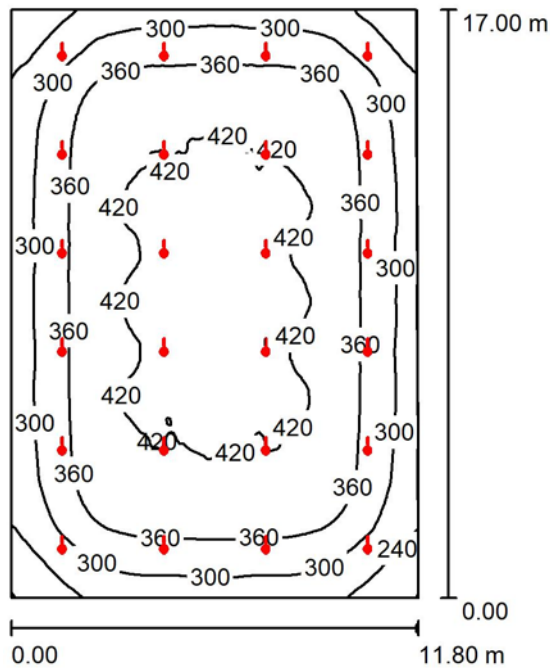
N°	Pieza	Designación (Factor de corrección)	Φ (Luminaria) [lm]	Φ (Lámparas) [lm]	P [W]
1	4	PHILIPS WT120C L1200 1xLED22S/840 (1.000)	2900	2900	23.5
			Total: 11600	Total: 11600	94.0

Valor de eficiencia energética: $2.70 \text{ W/m}^2 = 1.12 \text{ W/m}^2/100 \text{ lx}$ (Base: 34.87 m^2)



Proyecto elaborado por
Teléfono
Fax
e-Mail

Gimnasio / Resumen



Altura del local: 5.750 m, Altura de montaje: 5.750 m, Factor mantenimiento: 0.80

Valores en Lux, Escala 1:219

Superficie	ρ [%]	E_m [lx]	E_{min} [lx]	E_{max} [lx]	E_{min} / E_m
Plano útil	/	359	178	435	0.497
Suelo	31	347	173	428	0.500
Techo	30	91	62	104	0.677
Paredes (4)	61	134	54	221	/

Plano útil:

Altura: 0.850 m
Trama: 128 x 128 Puntos
Zona marginal: 0.000 m

Lista de piezas - Luminarias

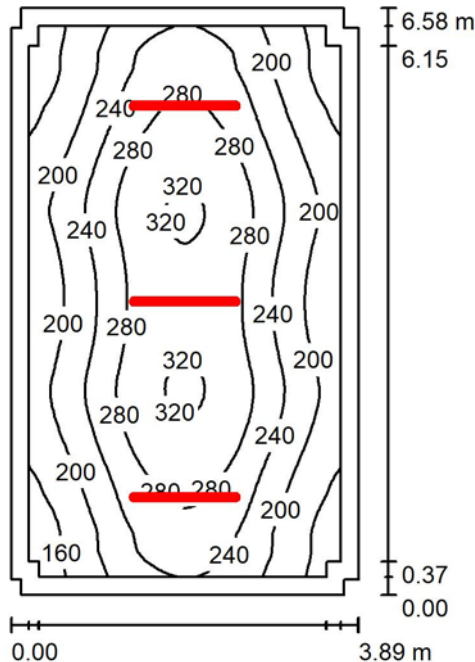
Nº	Pieza	Designación (Factor de corrección)	Φ (Luminaria) [lm]	Φ (Lámparas) [lm]	P [W]
1	24	PHILIPS DN571B PSED-E 1xLED40S/840 C (1.000)	4100	4100	35.5
			Total: 98400	Total: 98400	852.0

Valor de eficiencia energética: $4.26 \text{ W/m}^2 = 1.19 \text{ W/m}^2/100 \text{ lx}$ (Base: 200.04 m^2)



Proyecto elaborado por
Teléfono
Fax
e-Mail

Almacén de recursos / Resumen



Altura del local: 2.900 m, Altura de montaje: 2.900 m, Factor mantenimiento: 0.80

Valores en Lux, Escala 1:85

Superficie	ρ [%]	E_m [lx]	E_{min} [lx]	E_{max} [lx]	E_{min} / E_m
Plano útil	/	239	138	325	0.575
Suelo	30	188	118	244	0.630
Techo	70	73	55	101	0.759
Paredes (12)	61	123	58	239	/

Plano útil:

Altura: 0.850 m
Trama: 64 x 64 Puntos
Zona marginal: 0.200 m

Lista de piezas - Luminarias

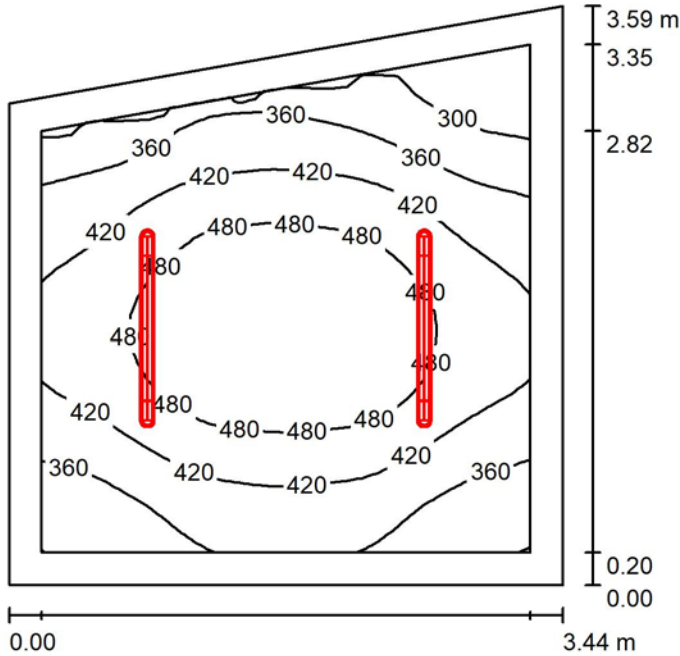
N°	Pieza	Designación (Factor de corrección)	Φ (Luminaria) [lm]	Φ (Lámparas) [lm]	P [W]
1	3	PHILIPS WT120C L1200 1xLED22S/840 (1.000)	2900	2900	23.5
Total:			8700	8700	70.5

Valor de eficiencia energética: $2.76 \text{ W/m}^2 = 1.15 \text{ W/m}^2/100 \text{ lx}$ (Base: 25.52 m^2)



Proyecto elaborado por
Teléfono
Fax
e-Mail

Cuarto G.Electrógeno / Resumen



Altura del local: 2.900 m, Altura de montaje: 2.900 m, Factor mantenimiento: 0.80

Valores en Lux, Escala 1:47

Superficie	ρ [%]	E _m [lx]	E _{min} [lx]	E _{max} [lx]	E _{min} / E _m
Plano útil	/	420	240	539	0.572
Suelo	30	302	198	363	0.656
Techo	70	140	85	190	0.602
Paredes (4)	61	235	103	499	/

Plano útil:

Altura: 0.850 m
Trama: 32 x 32 Puntos
Zona marginal: 0.200 m

Lista de piezas - Luminarias

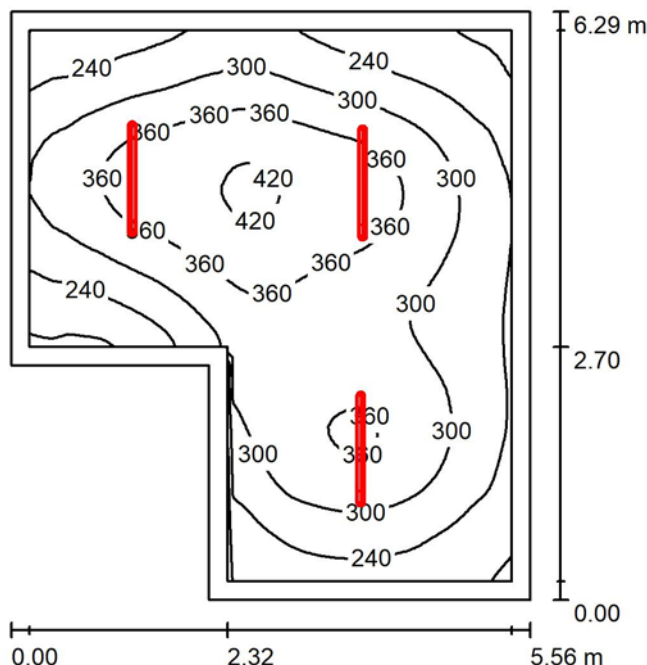
N°	Pieza	Designación (Factor de corrección)	Φ (Luminaria) [lm]	Φ (Lámparas) [lm]	P [W]
1	2	PHILIPS WT120C L1200 1xLED40S/840 (1.000)	4100	4100	35.5
			Total: 8200	Total: 8200	71.0

Valor de eficiencia energética: 6.28 W/m² = 1.49 W/m²/100 lx (Base: 11.31 m²)



Proyecto elaborado por
Teléfono
Fax
e-Mail

Cuarto Calderas / Resumen



Altura del local: 2.900 m, Altura de montaje: 2.900 m, Factor mantenimiento: 0.80

Valores en Lux, Escala 1:81

Superficie	ρ [%]	E_m [lx]	E_{min} [lx]	E_{max} [lx]	E_{min} / E_m
Plano útil	/	303	160	430	0.529
Suelo	30	238	150	315	0.631
Techo	70	90	58	133	0.647
Paredes (6)	61	150	75	260	/

Plano útil:

Altura: 0.850 m
Trama: 64 x 64 Puntos
Zona marginal: 0.200 m

Lista de piezas - Luminarias

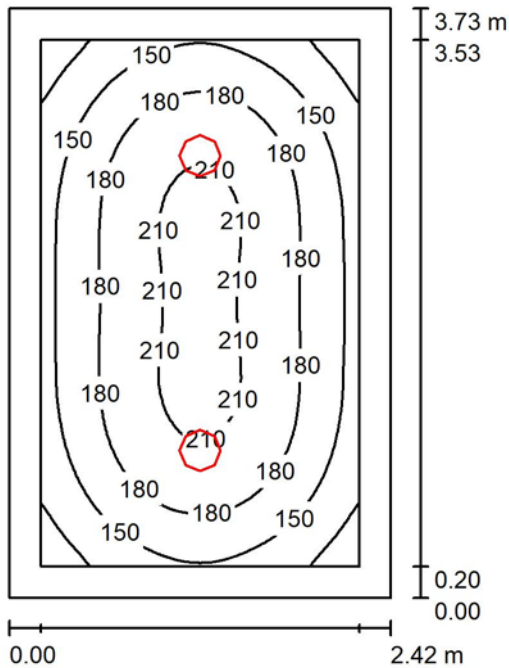
N°	Pieza	Designación (Factor de corrección)	Φ (Luminaria) [lm]	Φ (Lámparas) [lm]	P [W]
1	3	PHILIPS WT120C L1200 1xLED40S/840 (1.000)	4100	4100	35.5
			Total: 12300	Total: 12300	106.5

Valor de eficiencia energética: $3.59 \text{ W/m}^2 = 1.19 \text{ W/m}^2/100 \text{ lx}$ (Base: 29.65 m^2)



Proyecto elaborado por
Teléfono
Fax
e-Mail

Cortavientos / Resumen



Altura del local: 2.900 m, Altura de montaje: 2.900 m, Factor mantenimiento: 0.80

Valores en Lux, Escala 1:48

Superficie	ρ [%]	E_m [lx]	E_{min} [lx]	E_{max} [lx]	E_{min} / E_m
Plano útil	/	173	99	218	0.572
Suelo	30	106	67	135	0.633
Techo	70	10	8.77	21	0.877
Paredes (4)	6	72	12	177	/

Plano útil:

Altura: 0.850 m
Trama: 64 x 64 Puntos
Zona marginal: 0.200 m

Lista de piezas - Luminarias

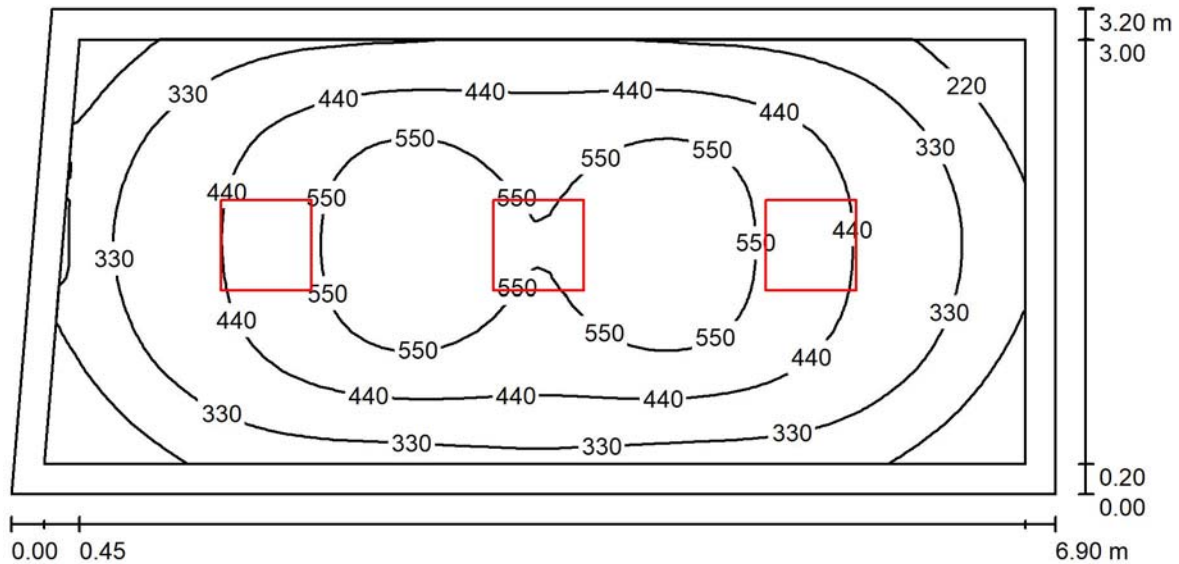
N°	Pieza	Designación (Factor de corrección)	Φ (Luminaria) [lm]	Φ (Lámparas) [lm]	P [W]
1	2	ARKOSLIGHT S.L A249X2X2 DEEP 2 4000K CRI90 (1.000)	1955	2300	15.5
Total:			3910	4600	31.0

Valor de eficiencia energética: $3.43 \text{ W/m}^2 = 1.98 \text{ W/m}^2/100 \text{ lx}$ (Base: 9.04 m^2)



Proyecto elaborado por
Teléfono
Fax
e-Mail

Ampa / Resumen



Altura del local: 2.900 m, Altura de montaje: 2.941 m, Factor mantenimiento: 0.80

Valores en Lux, Escala 1:50

Superficie	ρ [%]	E_m [lx]	E_{min} [lx]	E_{max} [lx]	E_{min} / E_m
Plano útil	/	415	120	640	0.288
Suelo	30	320	150	433	0.469
Techo	30	73	46	88	0.628
Paredes (4)	61	125	46	245	/

Plano útil:

Altura: 0.850 m
Trama: 32 x 64 Puntos
Zona marginal: 0.200 m

Lista de piezas - Luminarias

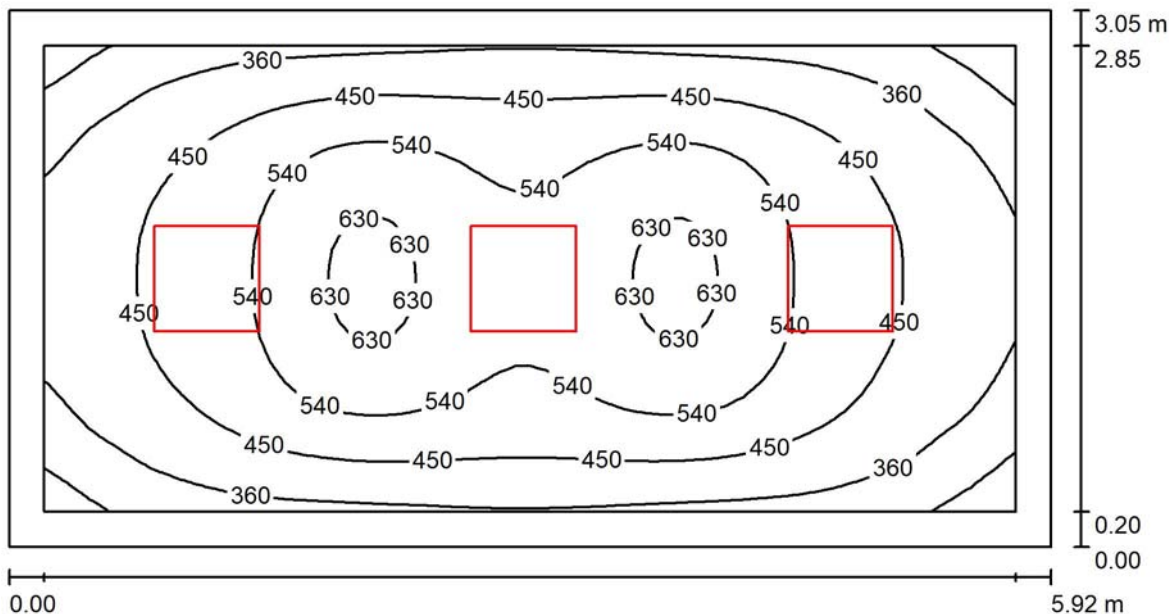
N°	Pieza	Designación (Factor de corrección)	Φ (Luminaria) [lm]	Φ (Lámparas) [lm]	P [W]
1	3	PHILIPS RC134B PSU W60L60 1 xLED37S/840 OC (1.000)	3700	3700	30.5
			Total: 11100	Total: 11100	91.5

Valor de eficiencia energética: $4.22 \text{ W/m}^2 = 1.02 \text{ W/m}^2/100 \text{ lx}$ (Base: 21.67 m^2)



Proyecto elaborado por
Teléfono
Fax
e-Mail

Despachos / Resumen



Altura del local: 2.900 m, Altura de montaje: 2.941 m, Factor mantenimiento: 0.80

Valores en Lux, Escala 1:43

Superficie	ρ [%]	E_m [lx]	E_{min} [lx]	E_{max} [lx]	E_{min} / E_m
Plano útil	/	469	213	652	0.454
Suelo	30	357	215	446	0.603
Techo	30	83	43	103	0.521
Paredes (4)	61	155	55	270	/

Plano útil:

Altura: 0.850 m
Trama: 64 x 32 Puntos
Zona marginal: 0.200 m

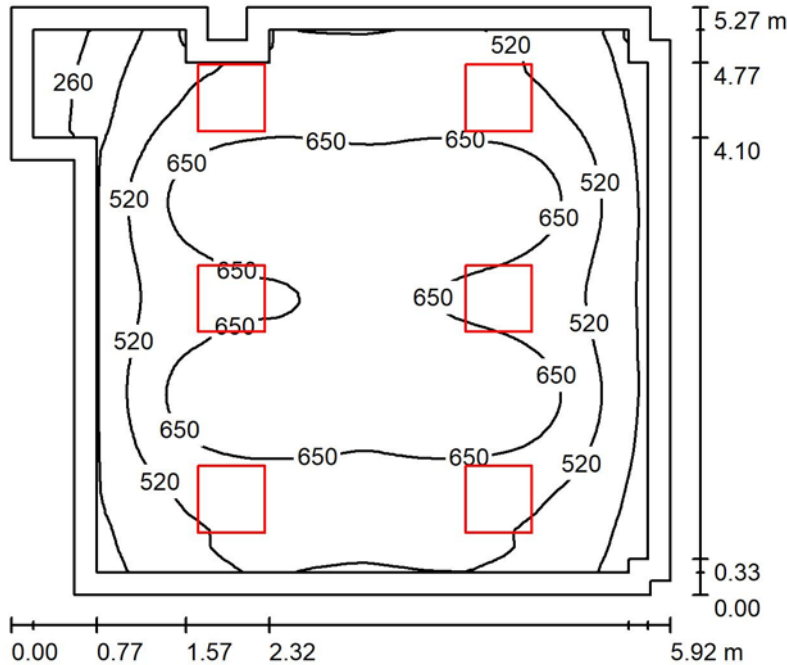
Lista de piezas - Luminarias

N°	Pieza	Designación (Factor de corrección)	Φ (Luminaria) [lm]	Φ (Lámparas) [lm]	P [W]
1	3	PHILIPS RC134B PSU W60L60 1 xLED37S/840 OC (1.000)	3700	3700	30.5
			Total: 11100	Total: 11100	91.5

Valor de eficiencia energética: $5.08 \text{ W/m}^2 = 1.08 \text{ W/m}^2/100 \text{ lx}$ (Base: 18.03 m^2)

Proyecto elaborado por
Teléfono
Fax
e-Mail

Secretaría / Resumen



Altura del local: 2.900 m, Altura de montaje: 2.941 m, Factor mantenimiento: 0.80

Valores en Lux, Escala 1:68

Superficie	ρ [%]	E_m [lx]	E_{min} [lx]	E_{max} [lx]	E_{min} / E_m
Plano útil	/	579	161	768	0.278
Suelo	30	480	181	682	0.378
Techo	30	117	57	183	0.491
Paredes (14)	61	201	56	910	/

Plano útil:

Altura: 0.850 m
Trama: 64 x 64 Puntos
Zona marginal: 0.200 m

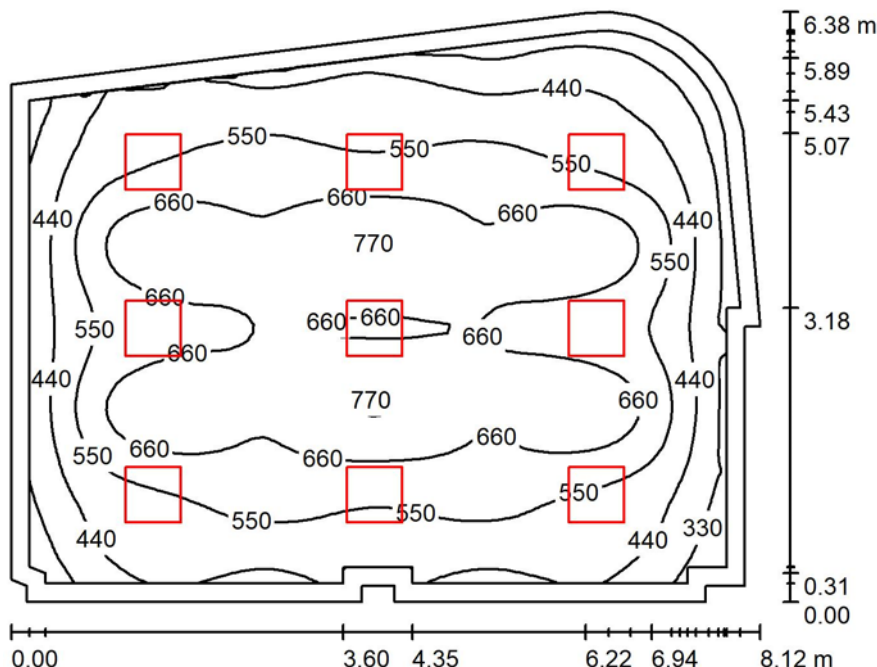
Lista de piezas - Luminarias

N°	Pieza	Designación (Factor de corrección)	Φ (Luminaria) [lm]	Φ (Lámparas) [lm]	P [W]
1	6	PHILIPS RC134B PSU W60L60 1 xLED37S/840 OC (1.000)	3700	3700	30.5
			Total: 22200	Total: 22200	183.0

Valor de eficiencia energética: $6.35 \text{ W/m}^2 = 1.10 \text{ W/m}^2/100 \text{ lx}$ (Base: 28.80 m^2)

Proyecto elaborado por
Teléfono
Fax
e-Mail

Sala profesores / Resumen



Altura del local: 2.900 m, Altura de montaje: 2.941 m, Factor mantenimiento: 0.80

Valores en Lux, Escala 1:82

Superficie	ρ [%]	E _m [lx]	E _{min} [lx]	E _{max} [lx]	E _{min} / E _m
Plano útil	/	564	241	780	0.428
Suelo	30	487	244	694	0.501
Techo	30	117	62	153	0.535
Paredes (23)	61	185	66	362	/

Plano útil:

Altura: 0.850 m
Trama: 64 x 64 Puntos
Zona marginal: 0.200 m

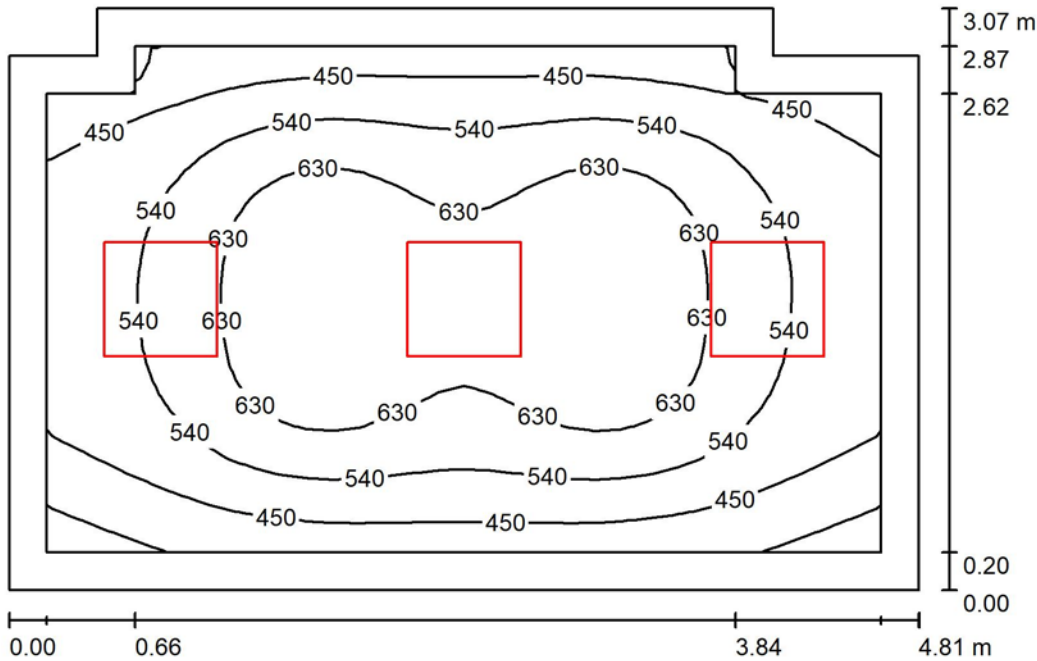
Lista de piezas - Luminarias

N°	Pieza	Designación (Factor de corrección)	Φ (Luminaria) [lm]	Φ (Lámparas) [lm]	P [W]
1	9	PHILIPS RC134B PSU W60L60 1 xLED37S/840 OC (1.000)	3700	3700	30.5
			Total: 33300	Total: 33300	274.5

Valor de eficiencia energética: 5.75 W/m² = 1.02 W/m²/100 lx (Base: 47.74 m²)

Proyecto elaborado por
Teléfono
Fax
e-Mail

Sala visitas / Resumen



Altura del local: 2.900 m, Altura de montaje: 2.941 m, Factor mantenimiento: 0.80

Valores en Lux, Escala 1:40

Superficie	ρ [%]	E_m [lx]	E_{min} [lx]	E_{max} [lx]	E_{min} / E_m
Plano útil	/	549	310	716	0.566
Suelo	30	415	283	506	0.683
Techo	30	103	57	123	0.551
Paredes (8)	61	196	68	464	/

Plano útil:

Altura: 0.850 m
Trama: 32 x 32 Puntos
Zona marginal: 0.200 m

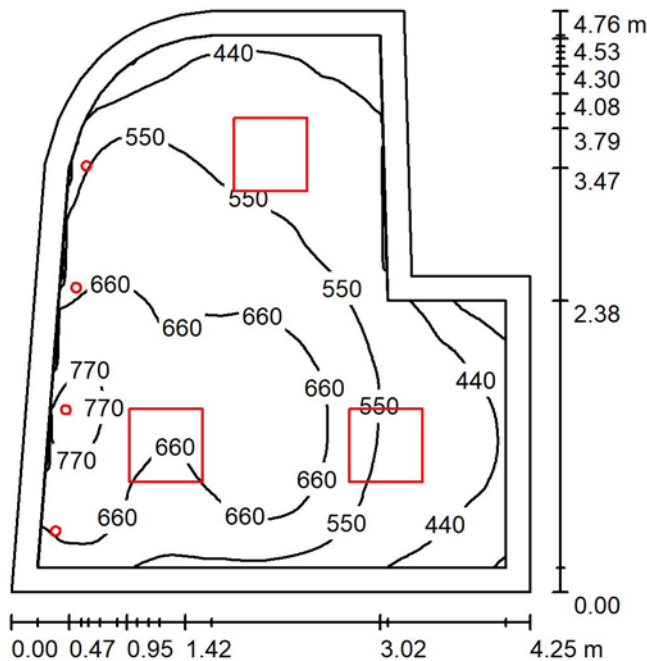
Lista de piezas - Luminarias

N°	Pieza	Designación (Factor de corrección)	Φ (Luminaria) [lm]	Φ (Lámparas) [lm]	P [W]
1	3	PHILIPS RC134B PSU W60L60 1 xLED37S/840 OC (1.000)	3700	3700	30.5
			Total: 11100	Total: 11100	91.5

Valor de eficiencia energética: $6.33 \text{ W/m}^2 = 1.15 \text{ W/m}^2/100 \text{ lx}$ (Base: 14.46 m^2)

Proyecto elaborado por
Teléfono
Fax
e-Mail

Conserjería / Resumen



Altura del local: 2.900 m, Factor mantenimiento: 0.80

Valores en Lux, Escala 1:62

Superficie	ρ [%]	E_m [lx]	E_{min} [lx]	E_{max} [lx]	E_{min} / E_m
Plano útil	/	574	266	799	0.463
Suelo	30	458	252	617	0.550
Techo	30	118	81	284	0.692
Paredes (17)	61	215	78	463	/

Plano útil:

Altura: 0.850 m
Trama: 64 x 64 Puntos
Zona marginal: 0.200 m

Lista de piezas - Luminarias

N°	Pieza	Designación (Factor de corrección)	Φ (Luminaria) [lm]	Φ (Lámparas) [lm]	P [W]
1	4	ARKOSLIGHT A0610112 DOT FIX 5W 4000K CRI80 (1.000)	690	750	5.0
2	3	PHILIPS RC134B PSU W60L60 1 xLED37S/840 OC (1.000)	3700	3700	30.5
Total:			13860	14100	111.5

Valor de eficiencia energética: $6.65 \text{ W/m}^2 = 1.16 \text{ W/m}^2/100 \text{ lx}$ (Base: 16.76 m^2)