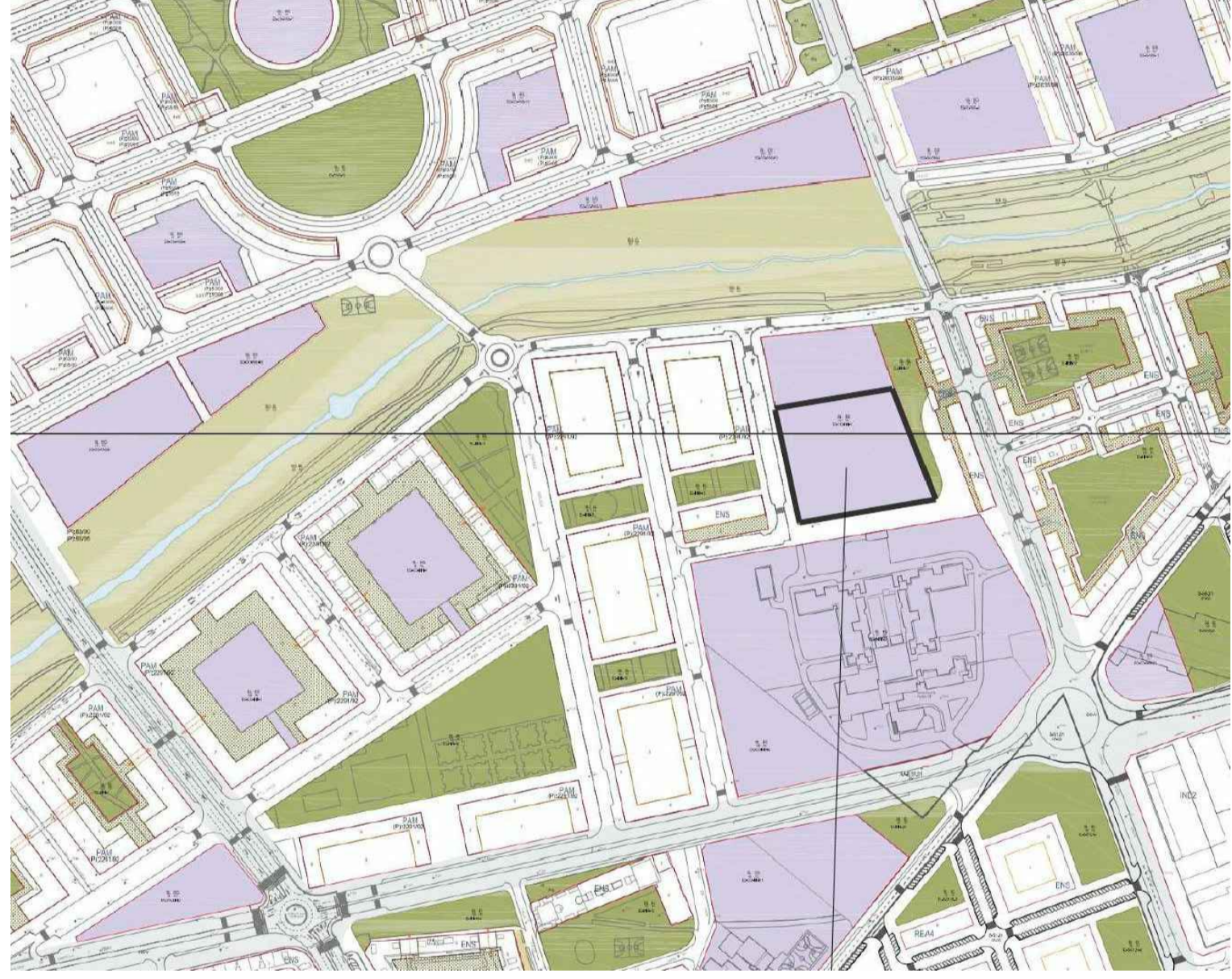
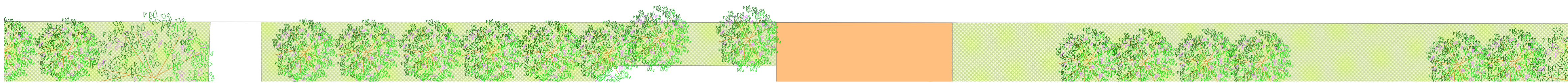
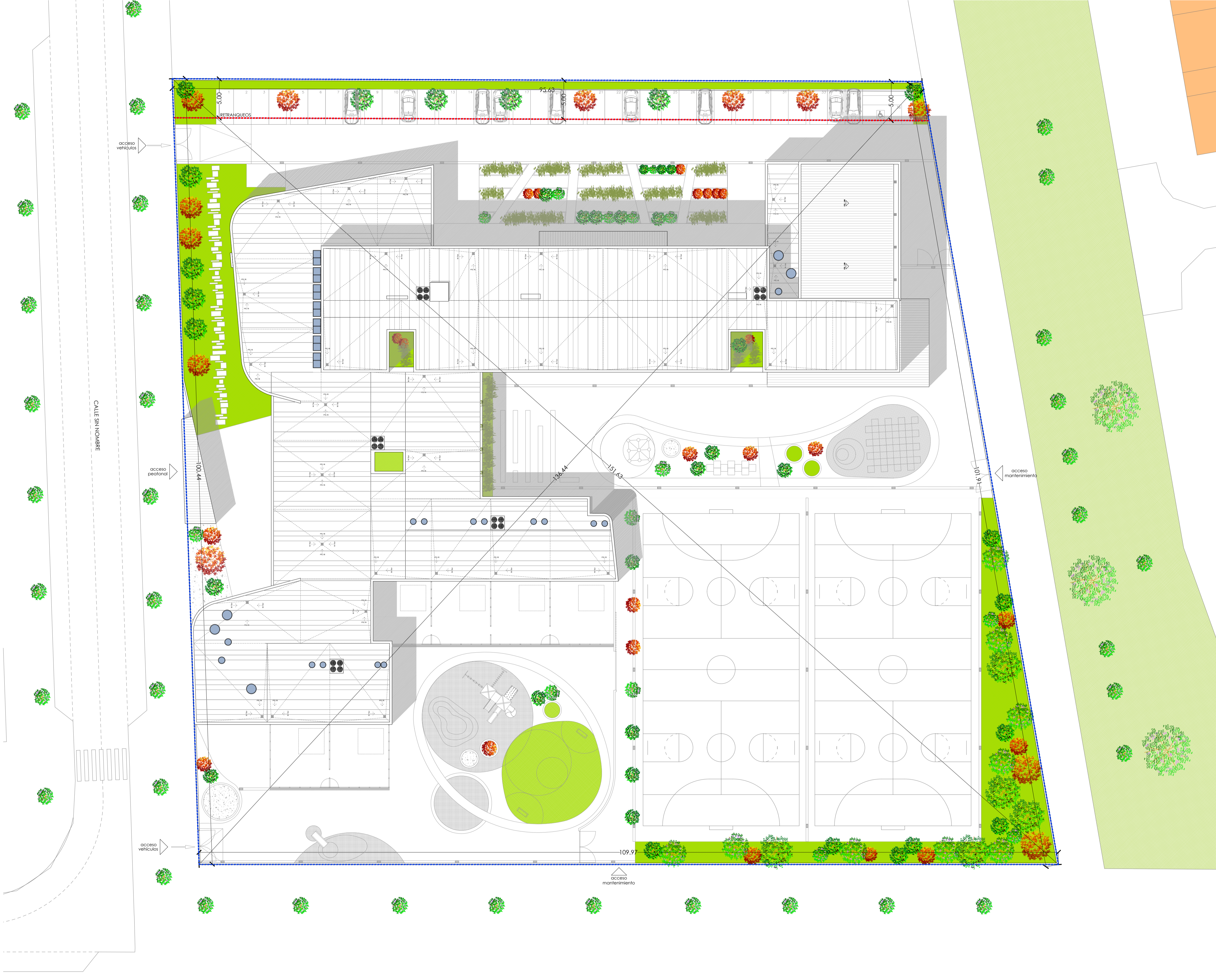
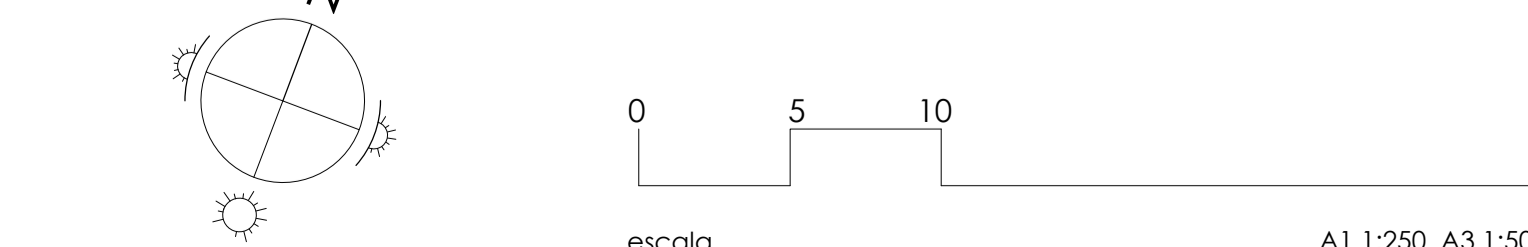
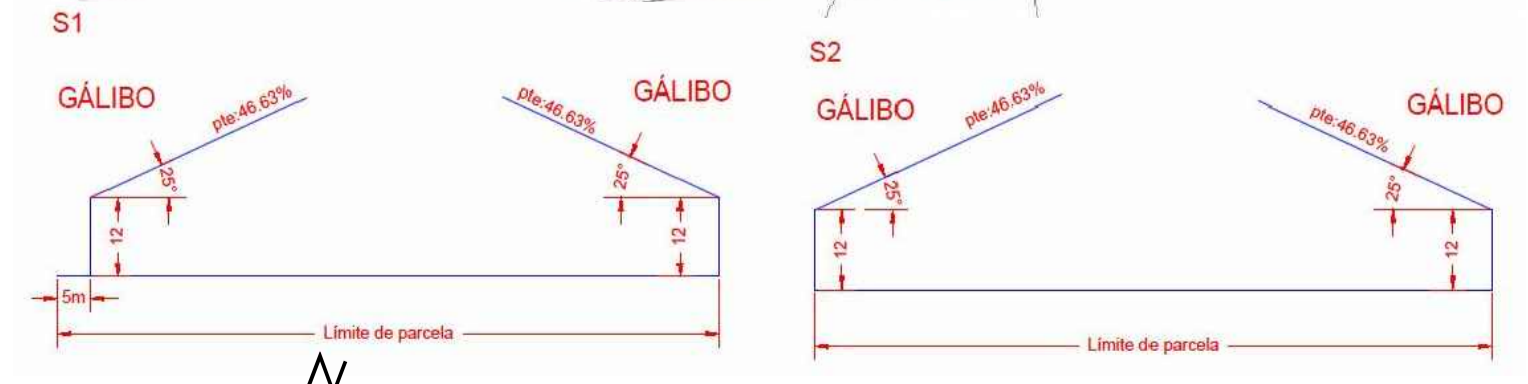
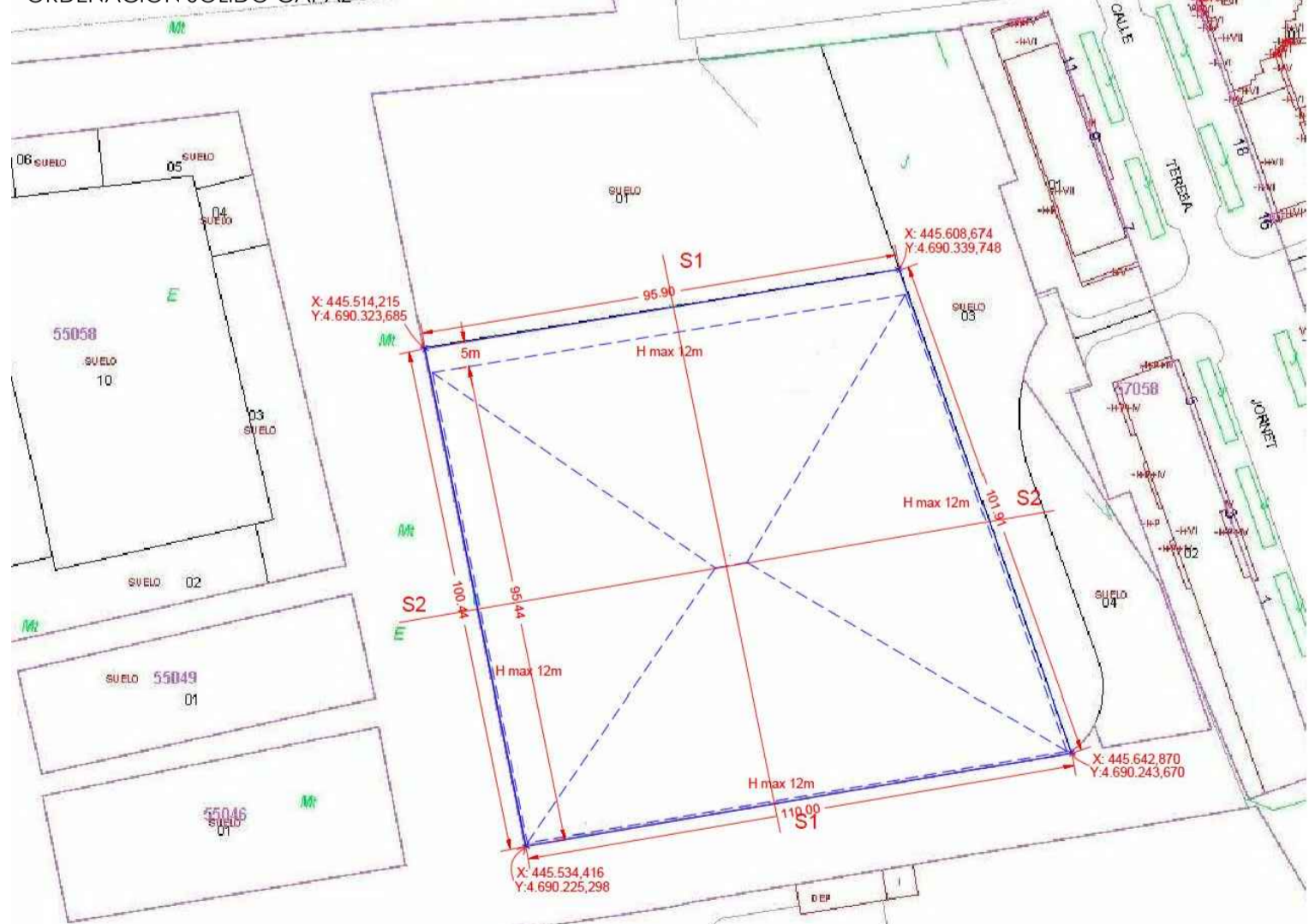


USOS DEL SUELO	
S.G. EQUIPAMENTOS / S. PÚBLICOS	S.G. ESPACIOS PROTEGIDOS
S.L. EQUIPAMENTOS / S. PÚBLICOS	S.G. ESPACIOS LIBRES PÚBLICOS
S.G. Y S.L. SERVICIOS URBANOS	S.L. ESPACIOS LIBRES PÚBLICOS
S.G. AEROPORTUARIO	AJ. AJARDNAMIENTOS
S.G. GENERAL FERROVIARIO Y AFILIACIÓN FERROVIARIA	ESPACIOS LIBRES DE USO Y DOMINIO PRIVADO (PECH)
S.G. VARIO	ESPACIOS LIBRES VINCULADOS A EQUIPAMIENTO PÚBLICO (PECH)
ELEMENTOS ASOCIADOS AL TRANSPORTE	ESPACIOS DE DOMINIO PRIVADO Y USO PÚBLICO
CENTROS DE TRANSPORTE	AV. ÁREAS ACCOMPANIAMIENTO AL VARIO

ORDENACIÓN DETALLADA DE SUELO URBANO



ORDENACIÓN SÓLIDO CAPAZ



LEYENDA

- Parcela
- Retranqueos obligatorios

PROYECTO DE EJECUCIÓN PARA LA CONSTRUCCIÓN DEL COLEGIO DE EDUCACIÓN INFANTIL Y PRIMARIA EN BARRIO VILLIMAR DE BURGOS
 SITUACIÓN: PARCELA QL1-B U.A. U.E.S1.01 CAMINO DE LA PLATA SGR. DE 5605801 BURGOS
 EXPEDIENTE: A2018/000418 - junio 2019

arquitecto: lorenzo muñoz vicente emplazamiento-justificación urbanística **A02**

Junta de Castilla y León
 Consejería de Educación