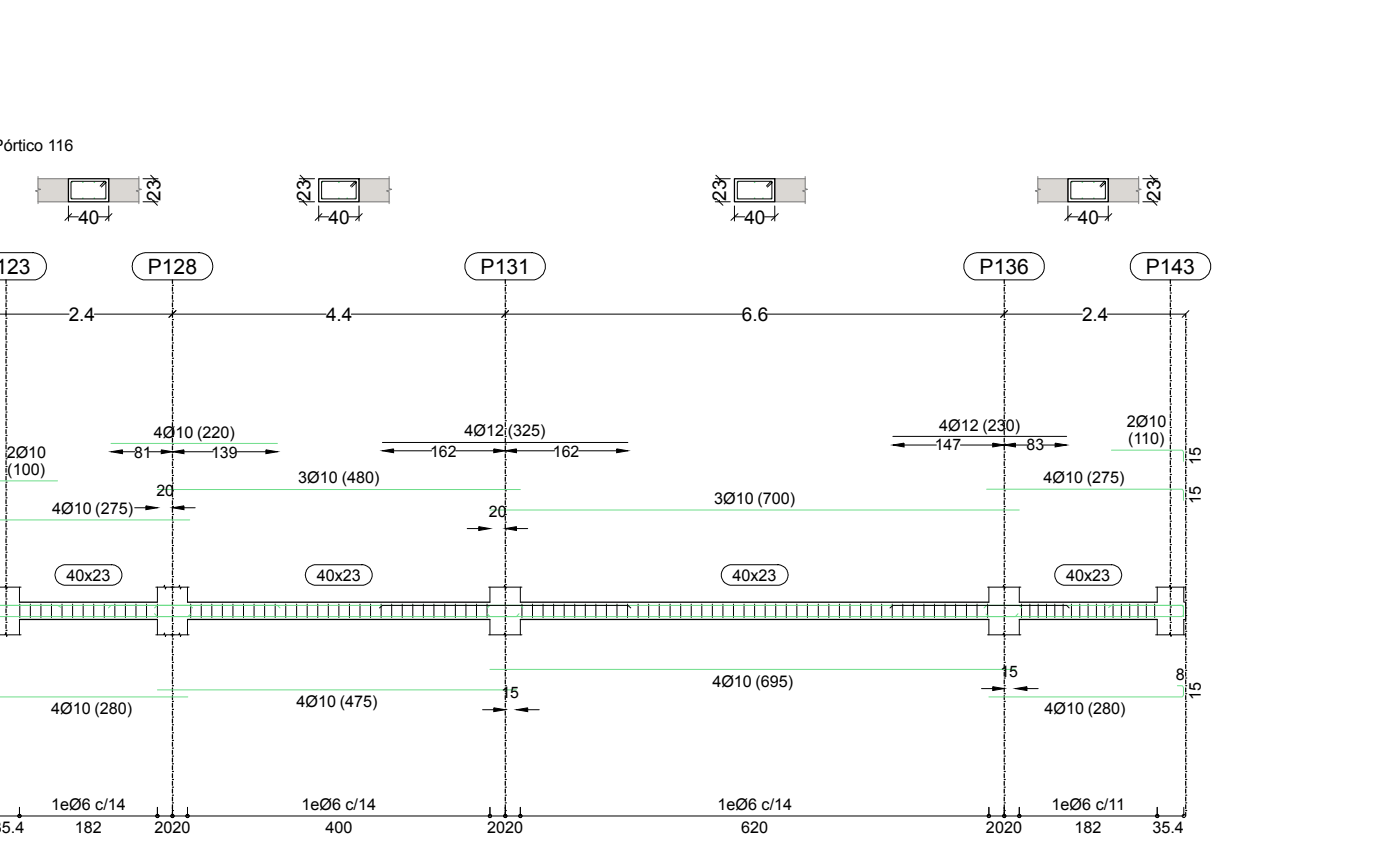
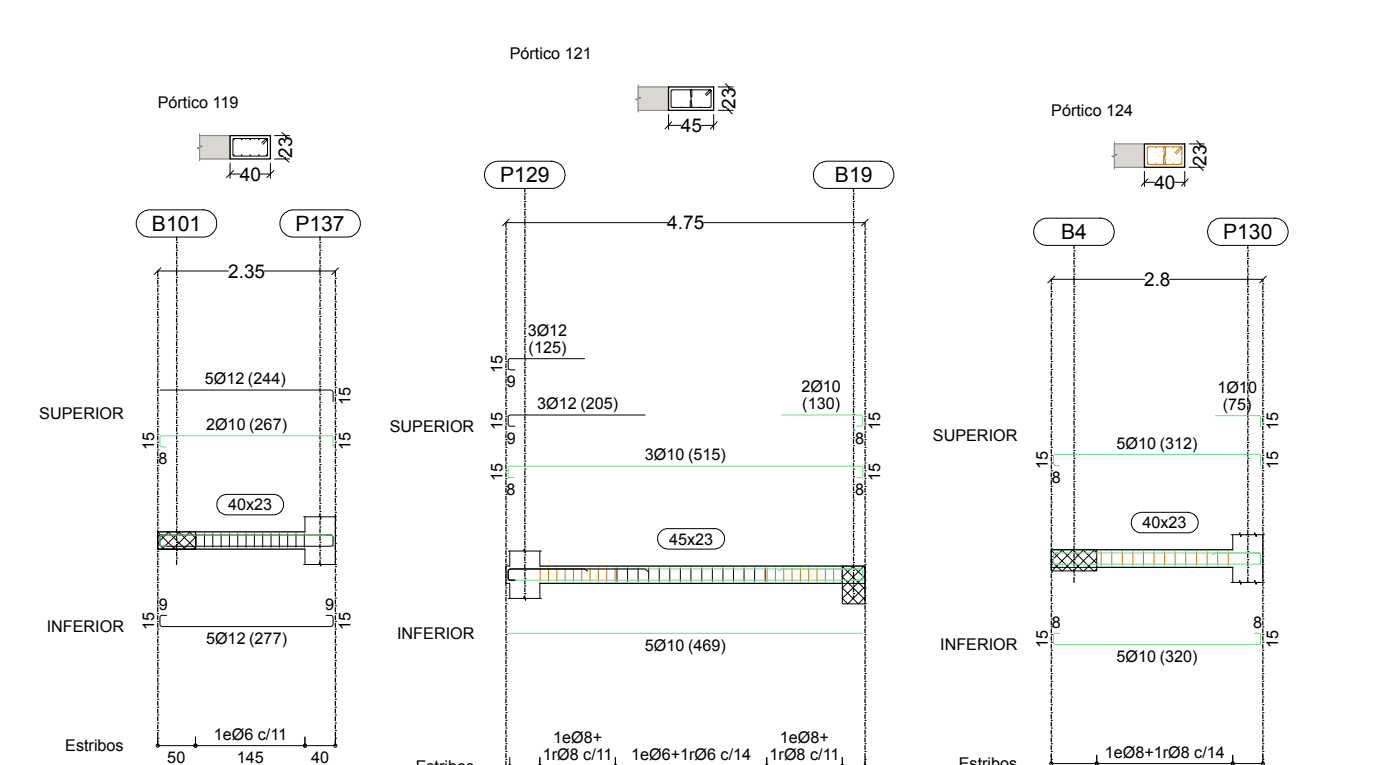
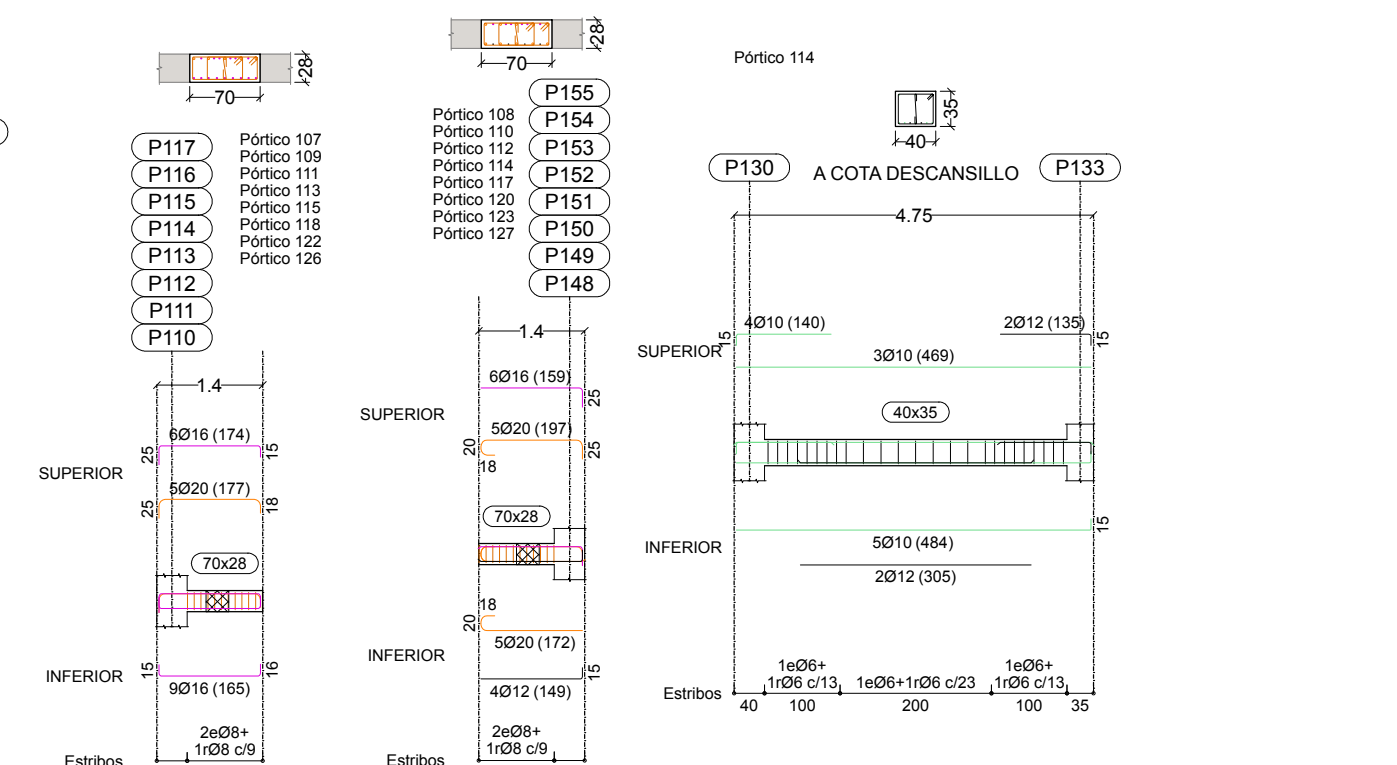
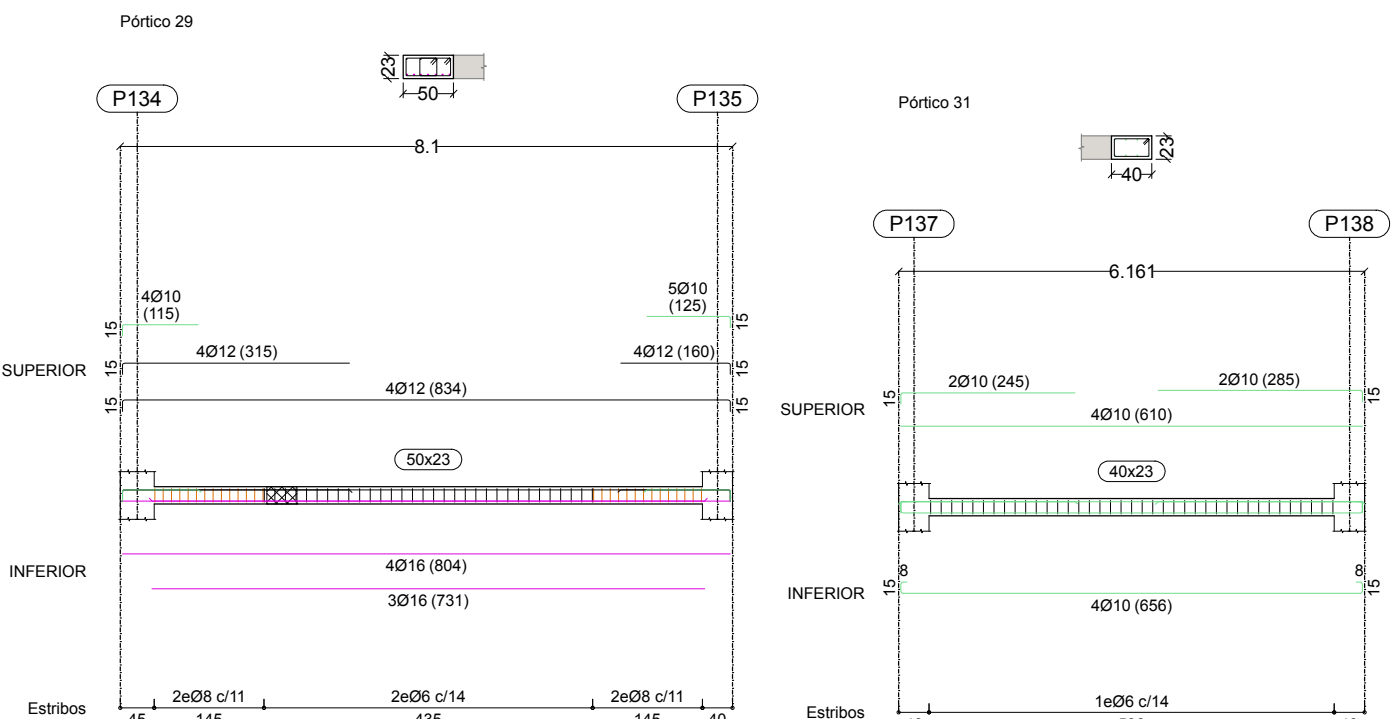
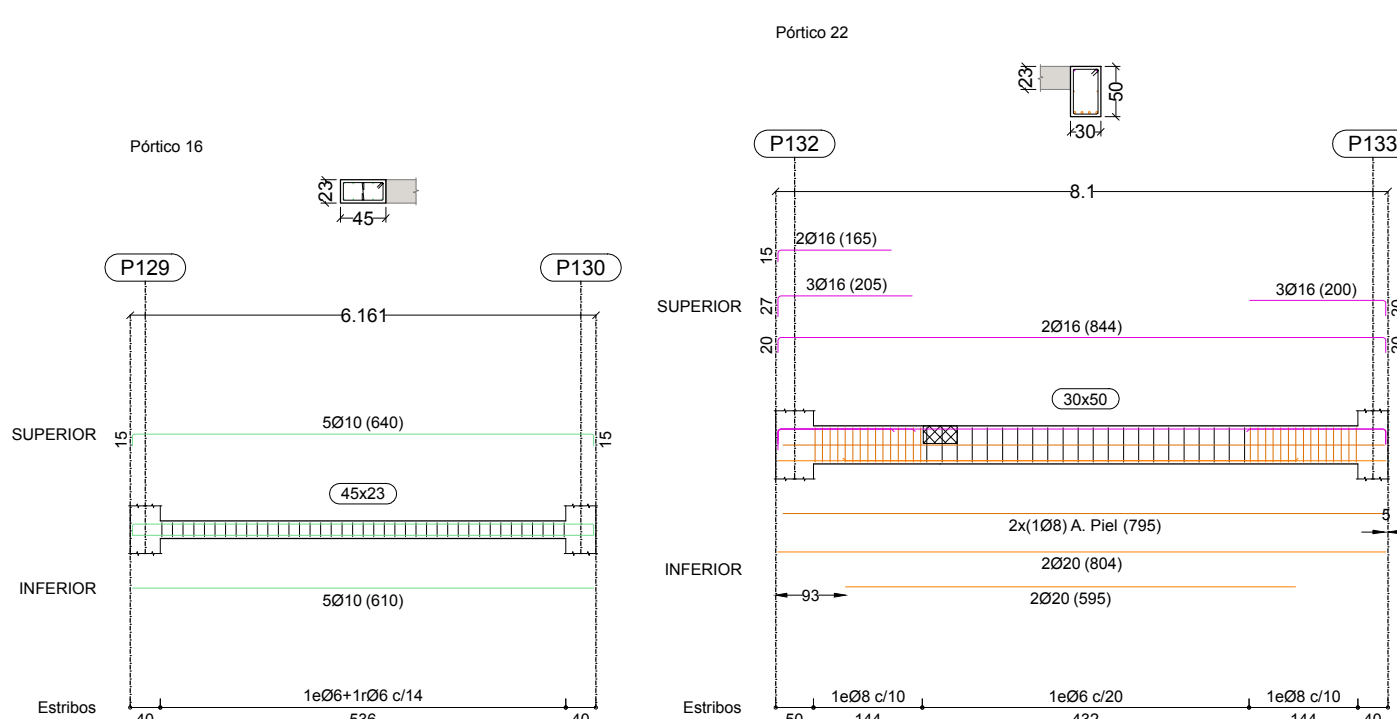
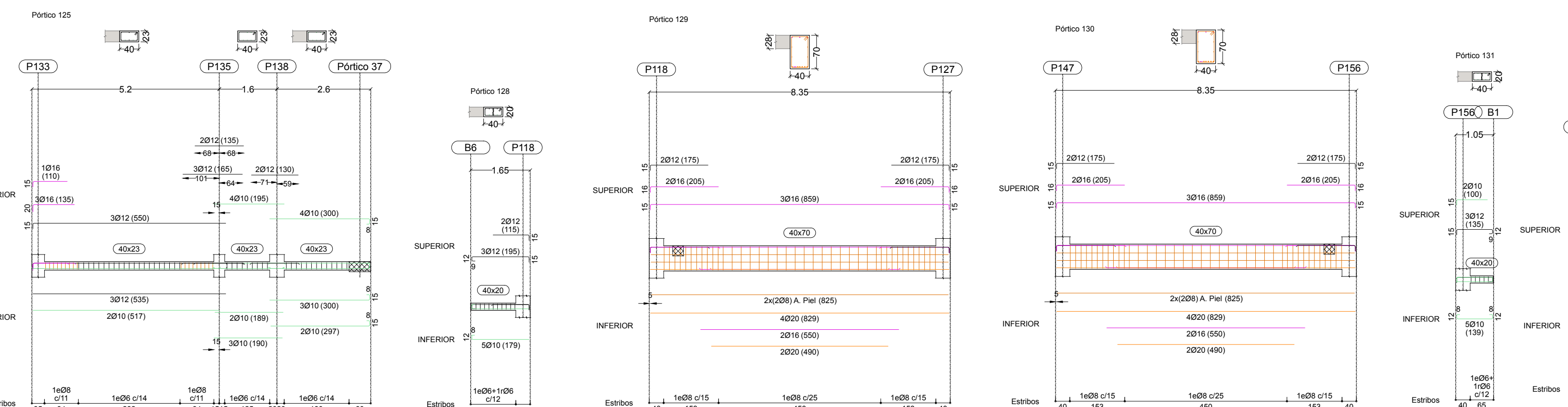
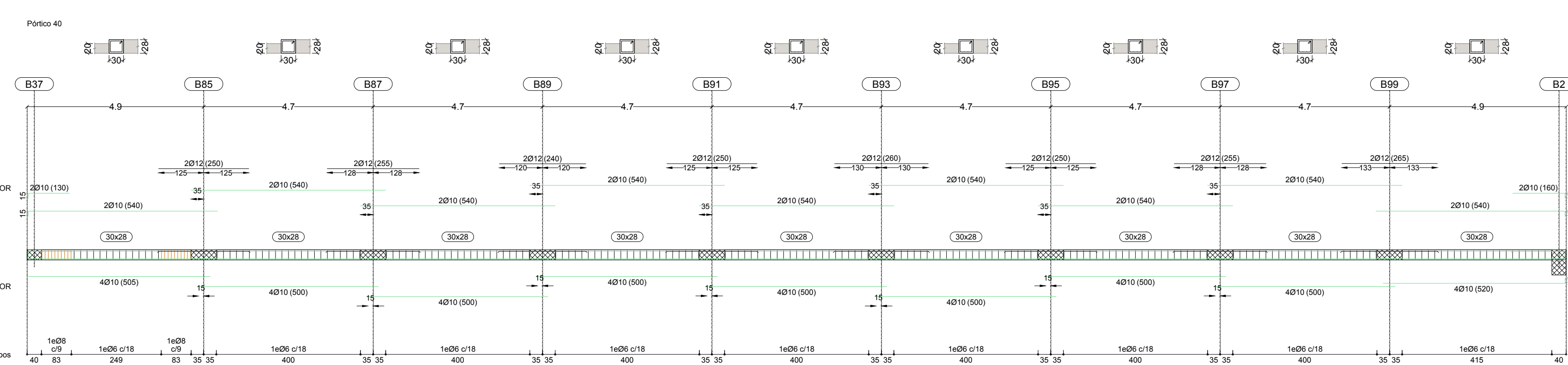
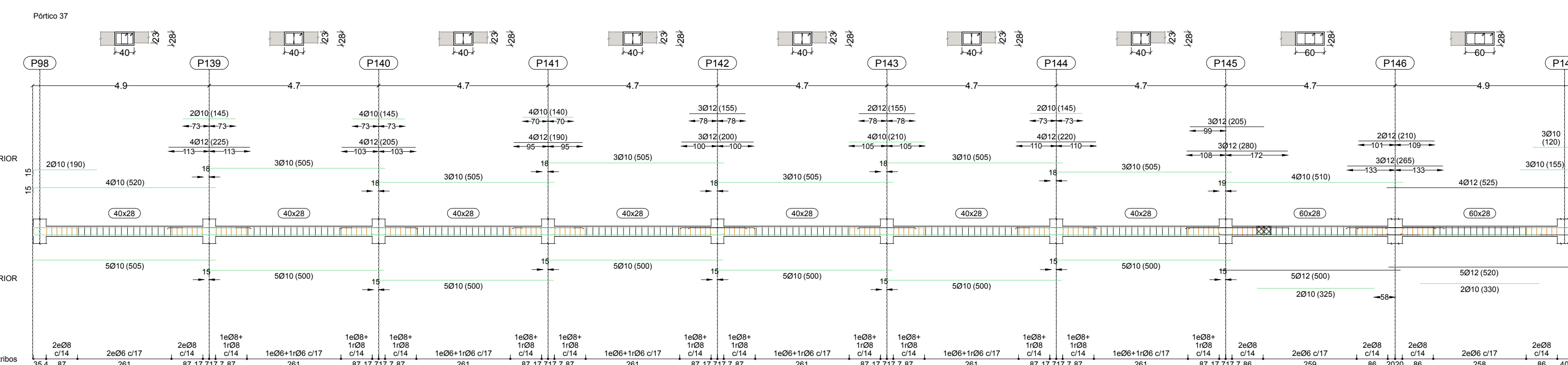
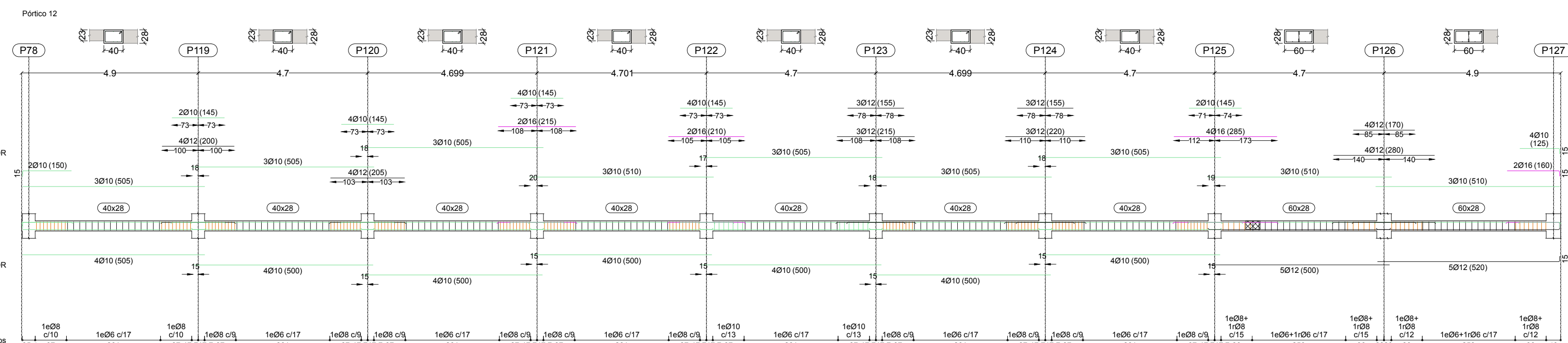


This diagram shows a detailed cross-section of the B39-B5 bridge section. It includes multiple spans with various deck widths and support structures. Key features include:

- Spans and Dimensions:** Spans are labeled with their respective widths, such as 10'10" (125), 10'10" (140), 10'10" (230), 10'10" (240), 10'10" (260), 10'10" (210), 10'10" (280), 10'10" (250), 10'10" (240), and 10'10" (145).
- Supports:** Supports are labeled with their respective widths, such as 10'10" (125), 10'10" (140), 10'10" (230), 10'10" (240), 10'10" (260), 10'10" (210), 10'10" (280), 10'10" (250), 10'10" (240), and 10'10" (145).
- Deck Widths:** Deck widths are indicated by numbers in parentheses, such as 40'10" (535), 40'10" (505), 10'12" (502), 10'12" (406), 20'10" (500), 10'12" (380), 10'12" (380), 20'10" (500), 10'12" (470), 20'10" (500), 10'12" (470), and 20'10" (502).
- Elevation Markers:** Elevation markers are shown at the bottom of the diagram, including 2x06 c/10, 2x06 c/18, 1x06 c/18, and 1x06 c/10.
- Structural Details:** The diagram shows various structural details, including cross-sections of the bridge deck, supports, and abutments.



NOTAS GENERALES:									
1°_ SE CONSIDERA ESTRUCTURA EXTERIOR AQUELLA EN LA QUE LOS ELEMENTOS DE HORMIGON (PLARES, VIGAS, LOSAS, ETC...) NO TENGAN NINGUN TIPO DE REVESTIMIENTO O PROTECCION.									
2°_ EN SOTANOS CON RF-102 EL RECUBRIMIENTO NOMINAL SERA DE 30mm.									
3°_ INDEPENDIENTEMENTE DE LA RESISTENCIA CARACTERISTICA DE PROYECTO EL HORMIGON DEBERA CUMPLIR CON LAS LIMITACIONES A LA RELACION AGUA/CEMENTO Y CONTENIDO MINIMO DE CEMENTO INDICADO EN EL CUADRO 73.3.2.a DE LA EHE-08:									
HORMIGON	MATERIALES						DOSIFICACION (Art.37.3.2)		
	TIPO	MARCA/COMERCIO	CIMENTO	CONSISTENCIA COMO ABRAN/CMS	RESISTENCIA (NORMA EN 12518)	CANTIDAD MAX/MIN	MAX. CEMENTO (kg/m³)	REL. A/C	OTROS COMPONENTES
HA.25/B20/10	MACHAQUEO	20	CEM-II-S	BLANDA (A.9)	17,5	25	400/250	0,60	FLUOROPANTES
HA.25/B20/10a	MACHAQUEO	30	CEM-II-S	BLANDA (A.9)	17,5	25	400/275	0,60	FLUOROPANTES
HA.30/B20/10a	MACHAQUEO	20	CEM-II-S	BLANDA (A.9)	17,5	23	400/325	0,50	FLUOROPANTES
HA.25/B20/10a	MACHAQUEO	30	CEM-II-S	BLANDA (A.9)	17,5	25	400/300	0,55	FLUOROPANTES

	NOTAS PARA VIGAS	
<u>NOTAS PARA LAS VIGAS:</u>		
-LAS VIGAS QUE SEAN TALADRADAS SE REFORZARAN DE ACUERDO A LOS PLANOS DE DETALLES		
-EL SOLAPE DE LAS ARMADURAS SUPERIORES EN VIGAS SE DISPONDRA EN MITAD DE VANOS. EL SOLAPE DE LAS ARMADURAS INFERIORES EN VIGAS SE DISPONDRA EN VIGOS		
-TODAS LAS SOLDADURAS SERAN LAS MAXIMAS ADMITIDAS SEGUN LA NORMA DBE-SE-A		
-EL ACERO A EMPLEAR EN LAS ARMADURAS DEBERA ESTAR CERTIFICADO CON MARCADO CE.		

I.E.S. VÍA DE LA PLATA



Junta de Castilla y León
CONSEJERÍA DE EDUCACIÓN

PROYECTO DE EJECUCIÓN
 INSTITUTO DE EDUCACIÓN SECUNDARIA.
 IES VÍA DE LA PLANTA
SITUACIÓN
 CALLE ZAMORA, GUIJUELO. SALAMANCA

UTE VZG IES VIA DE LA PLATA

ARQUITECTOS
RICARDO GONZÁLEZ MARTÍNEZ
ENRIQUE VILLAR PAGOIA
RODRIGO ZAPARAÍN HERNÁNDEZ

CALLE CAMPANAS 4, 3A. 47001 VALLADOLID
tel: +34 983 21 41 84

PLANO
VIGAS PLANTA SEGUNDA
NIVEL 03
BLOQUE C

ESCALA
1/100

PLANO Nº
F06_09

SUSTITUYE A
MAYO 2021_V2

FECHA	SEPTIEMBRE 2021
VERSIÓN	V3

