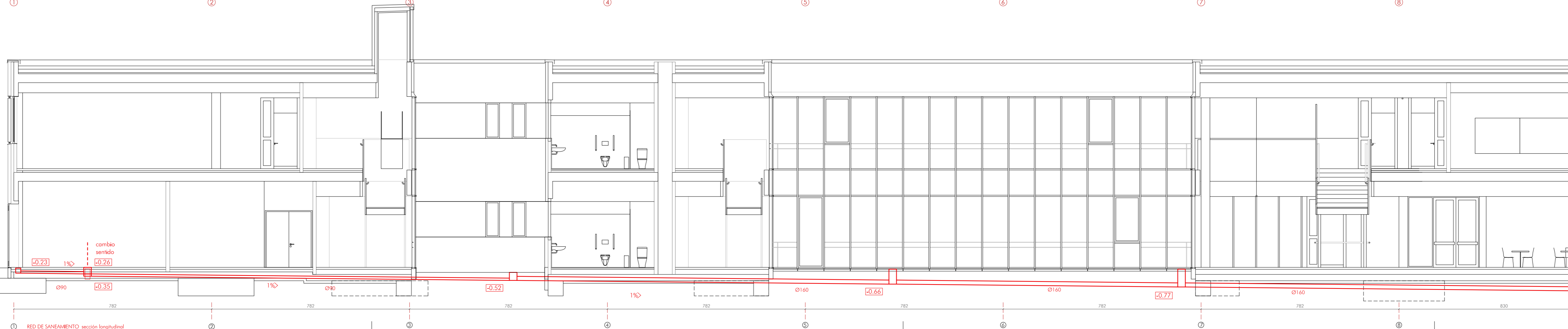


nota: cotas respecto a cota 0 edificio = 691.42

- bajantes interiores *
 - saneamiento fecales suspendidos
 - saneamiento fecales enterados
 - arqueta sifónica registrable, prefabricada PVC
 - sumidero sifónico
 - bote sifónico
 - pozo
 - 0.20 cota profundidad pozo saneamiento
 - 1% pendiente trazado
 - TR referencia tramo (ver cálculos en memoria cumplimiento DB CTE-HS)
 - * tipo aislante acústico si discrepan por aulas
- bajantes interiores *
 - ← saneamiento pluviales
 - R registro
 - sumidero sifónico
 - arqueta con grabas en zona de patio taller
 - sumidero cuadrado oca-drain
 - arqueta



escala 1/100

proyecto ejecución

Escuela de Arte de Valladolid
Calle Mirabel Valladolid

Grupo de Planos: **INSTALACIONES DE SANEAMIENTO Y PLUVIALES** Nº: **1503**
 Plano: Red de saneamiento y pluviales, planta baja zonas aulas. Escala: 1/100
 Promotor: Consejería de Educación, Junta de Castilla y León. Fecha: Abril 2019
 estudio González arquitectos S.L.P. © Ferrás G1 16. 011 CF 47003 Valladolid. www.gonzalezarquitectos.com