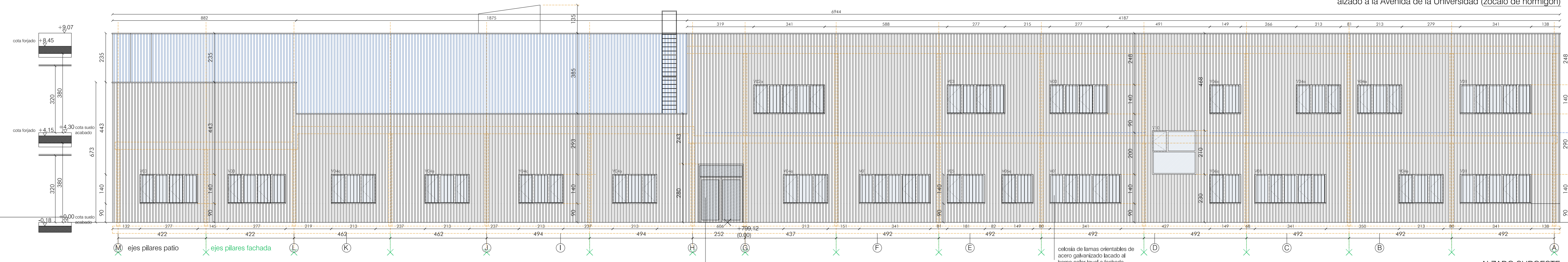


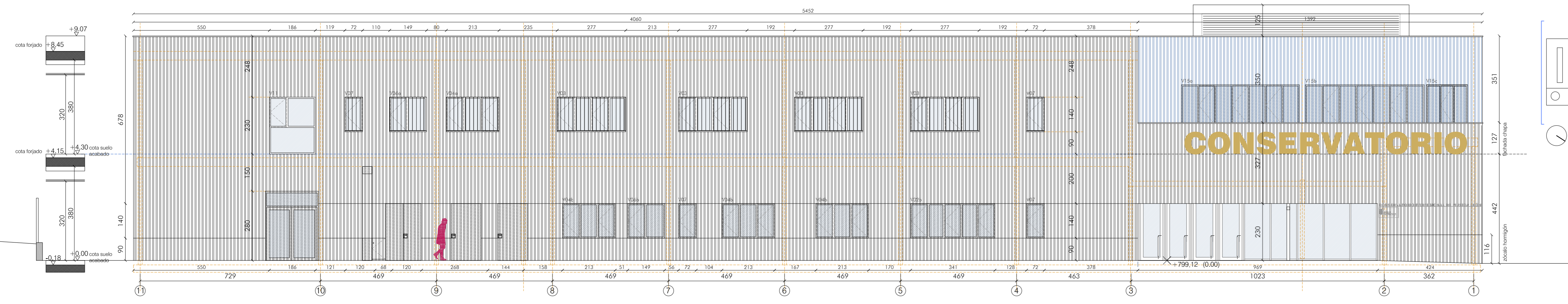
ALZADO NORESTE
alzado a la Avenida de la Universidad (zócalo de hormigón)



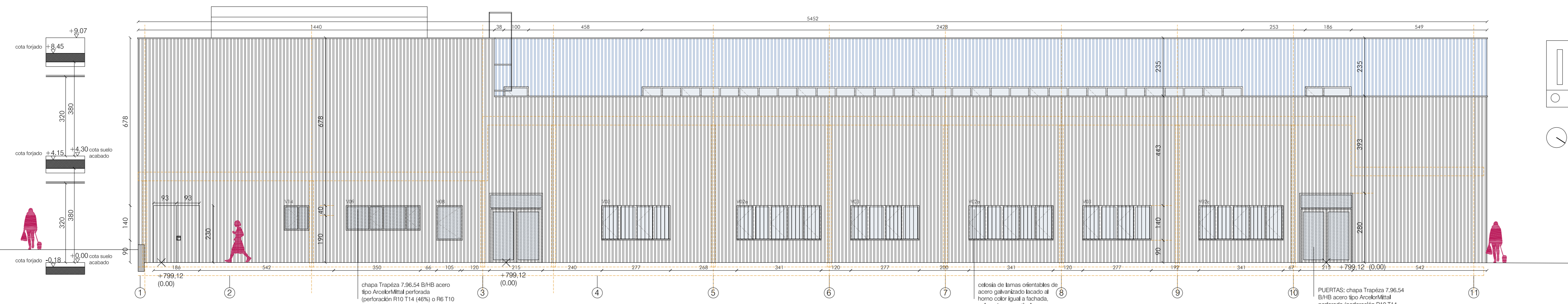
ALZADO SUROESTE

NOTA: carpintería bicolor

PUERTAS: chapa Trapiza 7.96.54
B+H acero tipo ArcelorMittal
perforada (perforación R10 T14
(46%) o R6 T10 (33%))
celosía de lamas orientables de
acero galvanizado lacado al
horno color igual a fachada,
colocadas en vertical, con
accionamiento manual tipo
GradPanel R200



ALZADO SURESTE
(zócalo de hormigón)



ALZADO NOROESTE