

**FACHADA**  
 -remate chapa albardilla aluminio lacado 2mm  
 -chapa Trapezá 7.96.54 B/HB acero tipo ArcelorMittal (negra o gris)  
 -subestructura acero andaje de chapa  
 -muro de hormigón e=30 cm

**acabado interior**  
 -chapa Trapezá 7.96.54 B/HB acero tipo ArcelorMittal  
 -subestructura acero andaje de chapa

**clerres acceso**  
 -chapa Trapezá 7.96.54 B/HB acero tipo ArcelorMittal (negra o gris) perforada  
 -subestructura acero lacado igual chapa 40\*40\*2 mm  
 -guía Kleim tipo PL150E

**CUBIERTA PLANA INVERTIDA**  
 -remate chapa albardilla aluminio lacado 2mm  
 -grava color similar a la fachada (gris / negro)  
 -geotextil no tejido de fibras de políester  
 -panel rígido de polietileno extruido con mecanizado lateral machibrado e=50+50 mm, A=0,033 W/mK  
 resistencia a la compresión ≥ 300 KPa, con acabado lateral a media madera (+50 mm en antepecho)  
 -membrana bituminosa bicapa adherida de betún modificado (APP) (LBM-40-FE + LBM -50-FV)  
 -impregnación bituminosa  
 -formación de pendientes hormigón aligerado (mínimo 10 cm)  
 -aislamiento panel rígido de polietileno extruido (igual descripción anterior)  
 -barrera de vapor

**fachadas laterales**  
 -chapa Trapezá 7.96.54 B/HB acero tipo ArcelorMittal  
 -subestructura acero andaje de chapa

-remate chapa lacada igual fachada

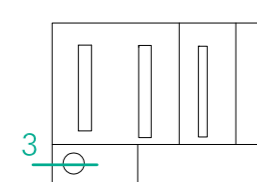
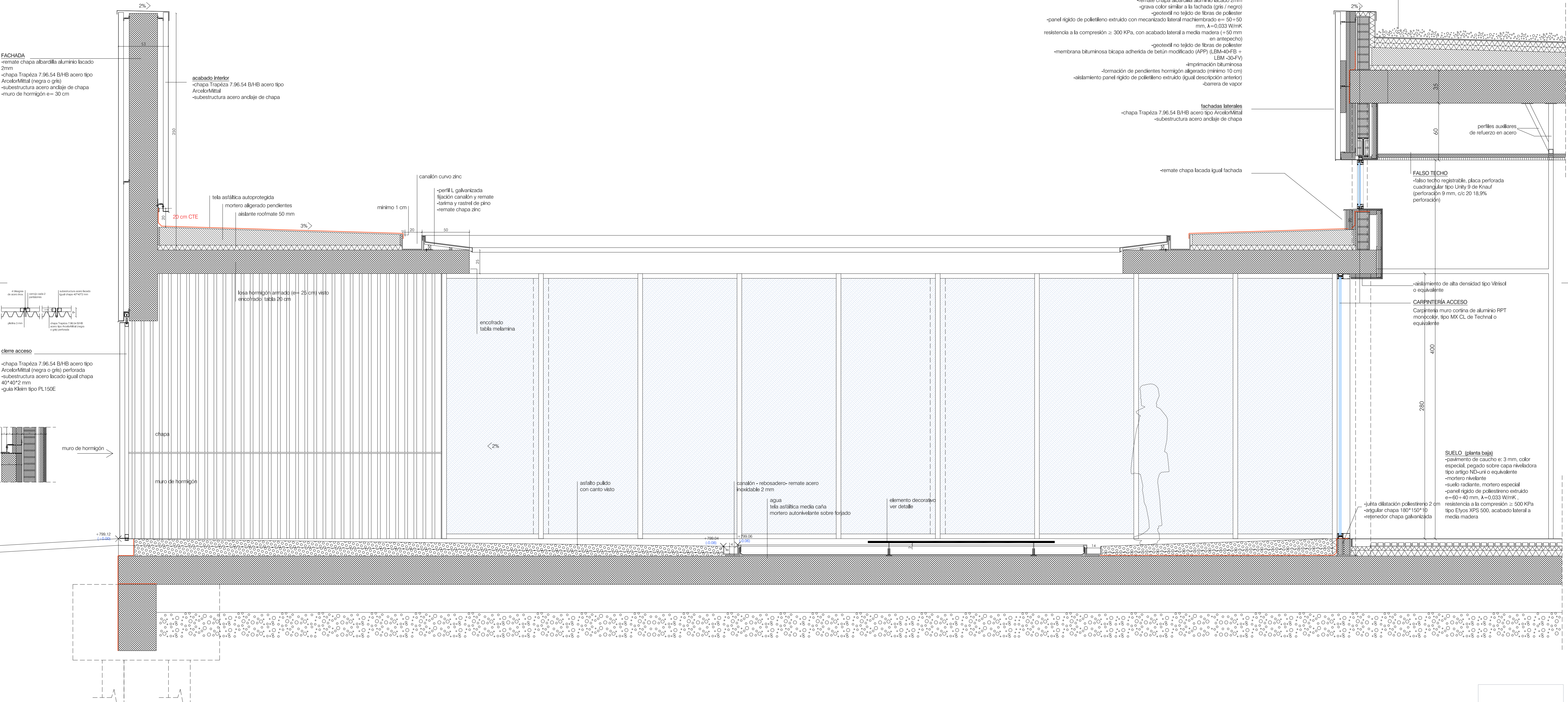
**FALSO TECHO**  
 -tablero registrable, placa perforada cuadrangular tipo Unity 9 de Knuf (perforación 9 mm, c/c 20 18,9% perforación)

-aislamiento de alta densidad tipo Virisol o equivalente

**CARPINTERÍA ACCESO**  
 Carpintería muro cornisa de aluminio RPT monopieza, tipo MX CL de Technal o equivalente

**SUELO (planta baja)**  
 -pavimento de caucho e: 3 mm, color especial, pegado sobre capa niveladora tipo ariga HD-uni o equivalente  
 -mortero nivelante  
 -suelo radiante, mortero especial  
 -panel rígido de polietileno extruido e=60+40 mm, A=0,033 W/mK  
 resistencia a la compresión ≥ 500 KPa tipo Elyos XPS 500, acabado lateral a media madera

-junta dilatación poliestireno 2 cm  
 -angular chapa 180°150°10  
 -rejunador chapa galvanizada



**proyecto ejecución**  
**CONSERVATORIO PROFESIONAL DE MUSICA LEON**  
 Avenida de la Universidad

Grupo de Planos: **ARQUITECTURA** Nº: **A11**  
 Plano: Sección constructiva acceso Escala: **1/20**

Promotor: Consejería de Educación, Junta de Castilla y León Fecha: septiembre 2019  
 estudio: González arquitectos S.L.P. c/ Teresa Gil 18, 6º 1 cp. 47002 Valladolid estudio@primibogonzalez.com

septiembre 2019