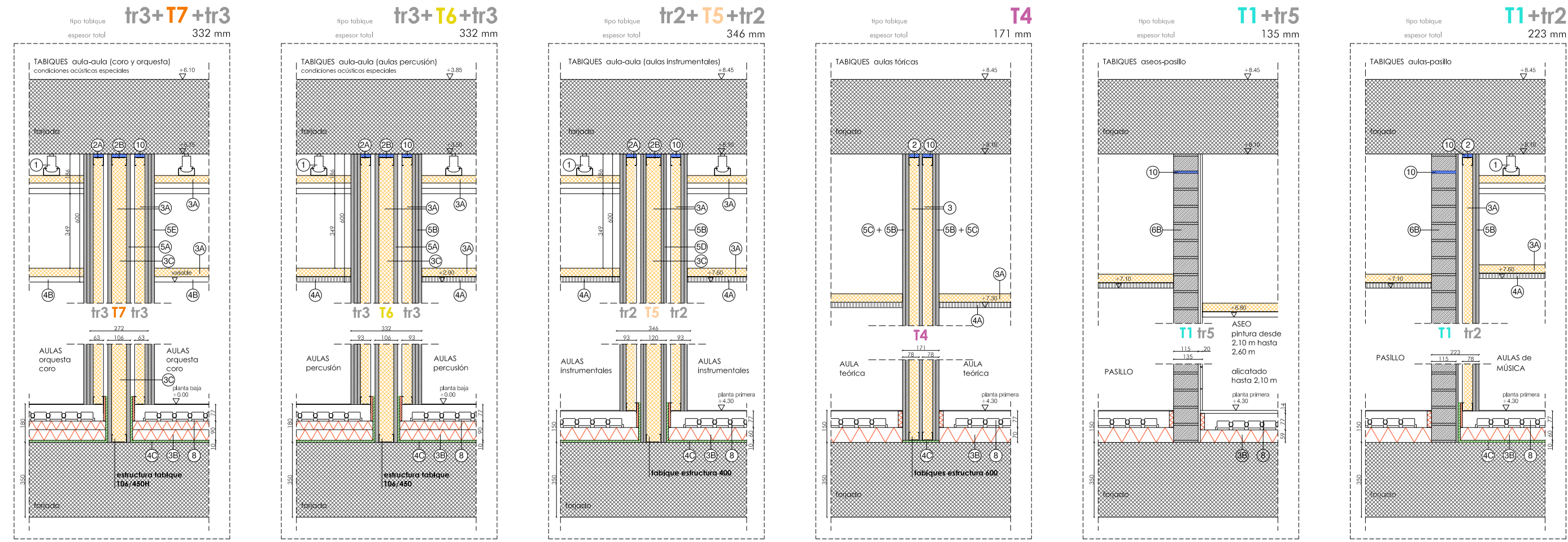


ENCUENTROS
secciones verticales



AULAS de coro y orquesta, aulas con techo continuo con placa lisa y las paredes laterales con placa perforada, excepto en el tabique de separación entre aulas.

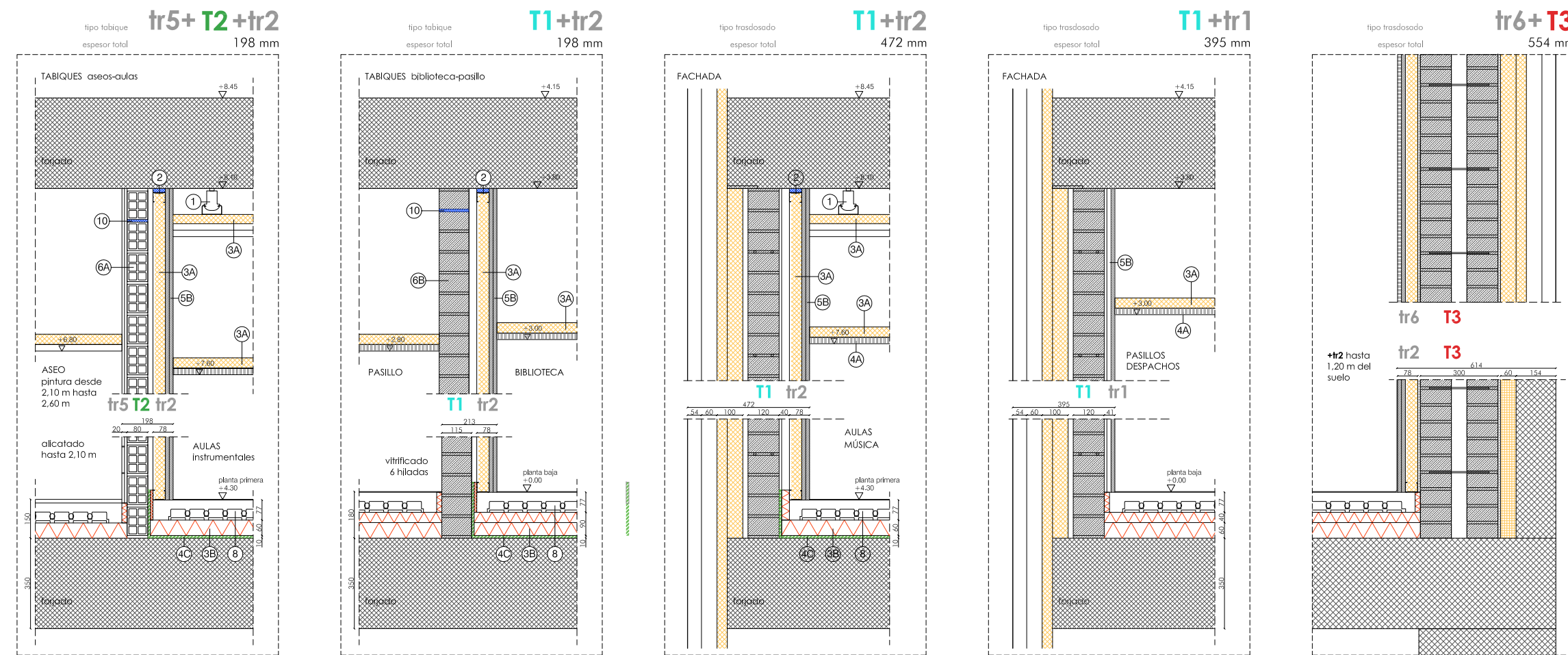
AULAS de percusión, aulas con techo continuo con placa perforada y las paredes laterales con placa lisa.

AULAS instrumentales, aulas con techo continuo con placa perforada y las paredes laterales con placa lisa.

AULA teórica

PASILLO

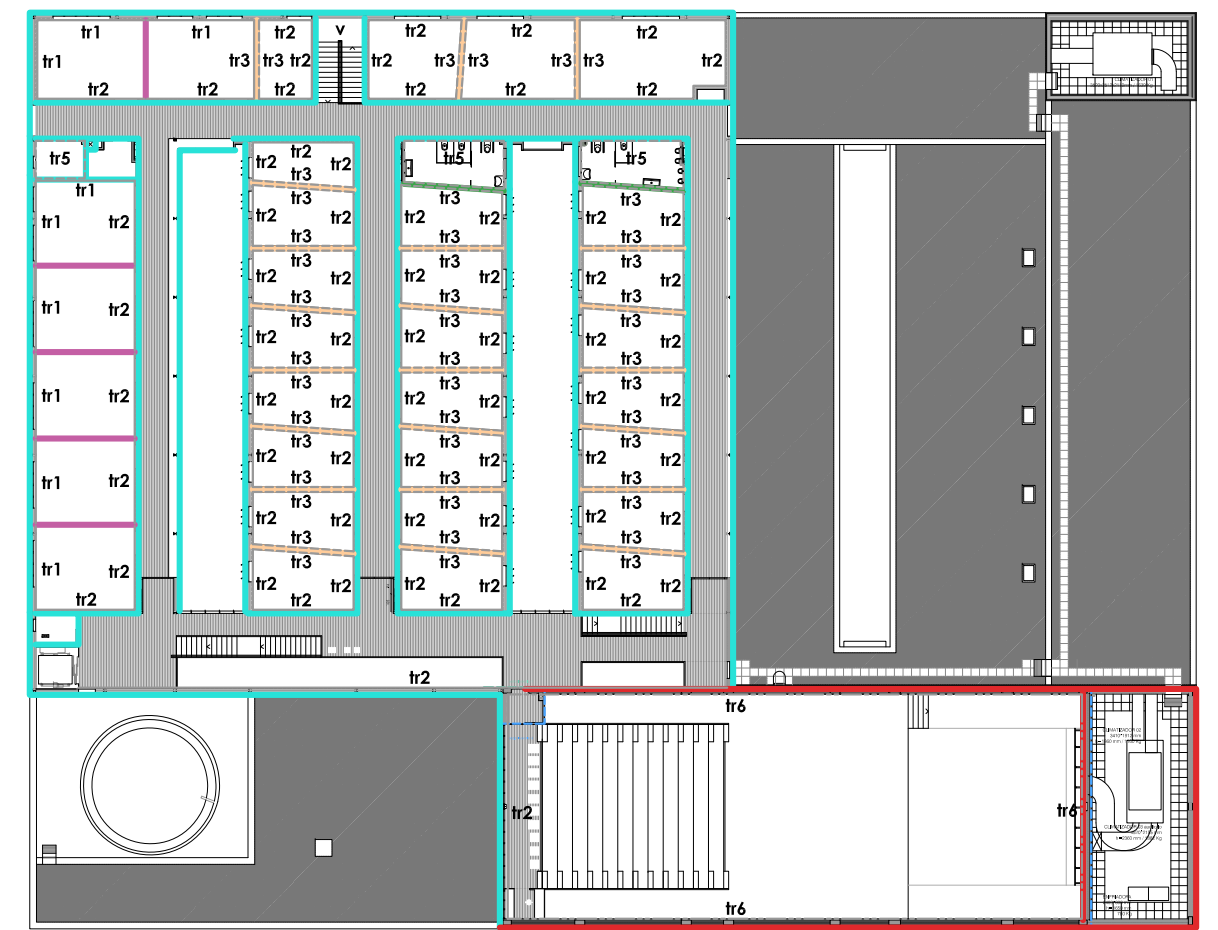
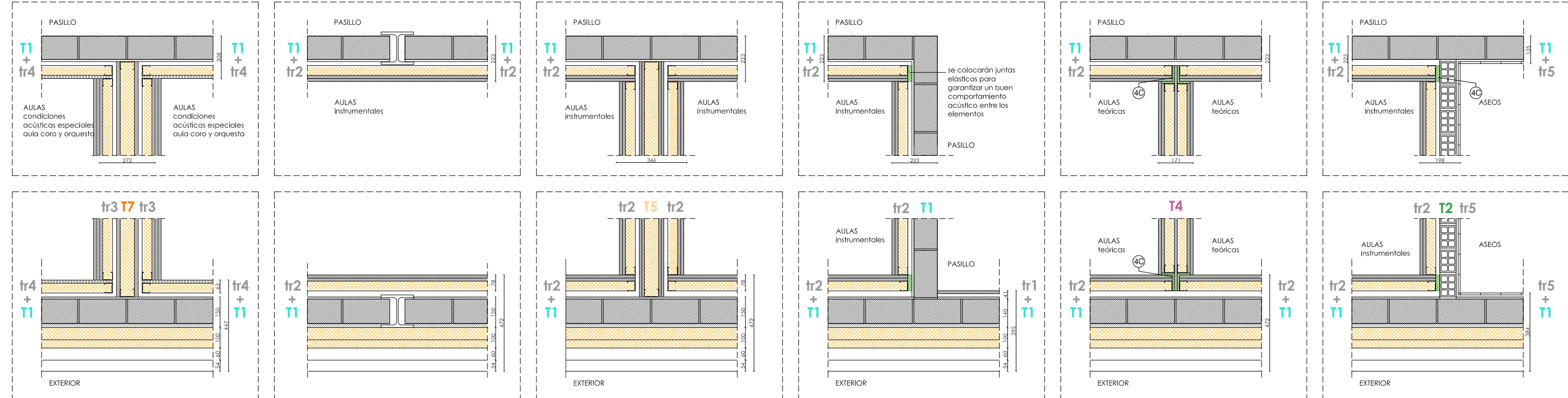
AULAS de coro y orquesta, estas aulas tienen las paredes laterales con placa perforada.



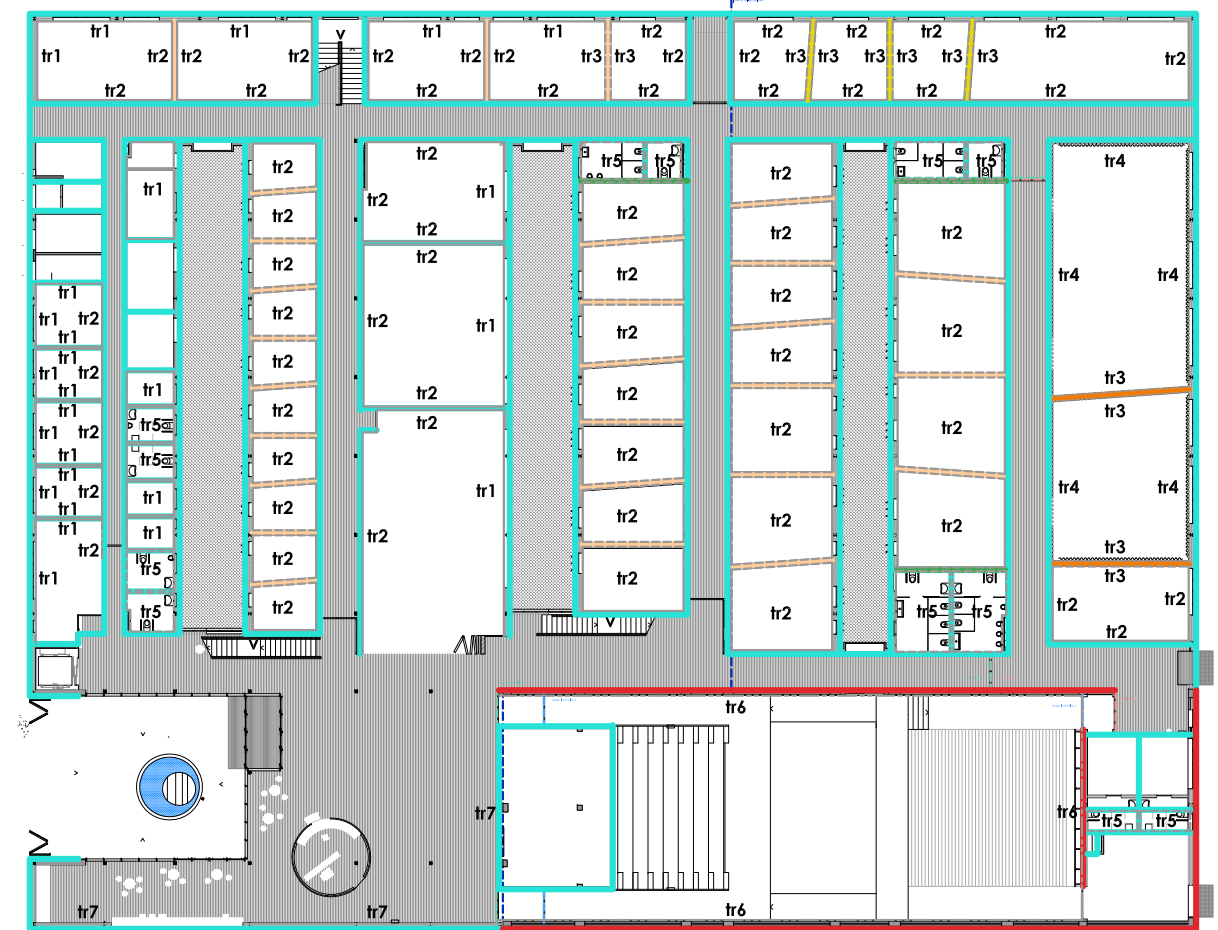
AULAS de coro y orquesta, estas aulas tienen las paredes laterales con placa perforada.

- T1** 1/2 pie ladrillo macizo perforado (6 hiladas de ladrillo vitrificado según zonas)
- T2** 1/2 pie hueco doble
- T3** fábrica de ladrillo espesor 30 cm
- T4** tabique pladur aulas teóricas estructura 400
- T5** tabique pladur aulas instrumentales estructura 400
- T6** tabique pladur aulas percusión estructura 106/450
- T7** tabique pladur aulas coro y orquesta estructura 106/450H
- tr1** omega maestra 70x30 mm placa 15
- tr2** perfil 45 /15+15
- tr3** perfil 45 /15+15+15
- tr4** perfil 45 /15 (placa perforada)
- tr5** alcatado
- tr6** perfil 45 /15 (solo en perfil montantes)+15 perforado
- tr7** trasdosado decorativo, chapa aluminio anodizada + aislamiento
- v** pared completa de ladrillo vitrificado (junto escalera)

ENCUENTROS
secciones horizontales



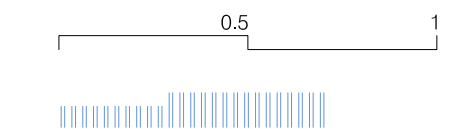
PLANTA PRIMERA



PLANTA BAJA

e: 1/450

- 1-antivibrador/ soporte de goma AMC
- 2A-perfil de sujeción e=48 mm
- 2B-perfil de sujeción e=70 mm
- 3A-panel compacto de lana mineral e= 45 mm D=40Kg/m³ λD= 0,036 W/mK tipo Arena de Isover Saint-Gobain
- 3B-panel rígido de poliestireno extruido e= 40 / 50 / 60 / 80 mm λD= 0,036 W/mK resistencia a compresión ≥500 Pa
- 3C-panel lana mineral e= 70 mm
- 4A-falso techo continuo, placa perforada cuadrangular para pintar tipo Cleaneo Classic 12/25Q de Knauf (aulas música excepto coro y orquesta)
- 4B-falso techo continuo, placa lisa de Knauf
- 4C-falso techo registrable, placa perforada cuadrangular tipo Unity 9 de Knauf (aulas teóricas y pasillos)
- 4C-lámina anti-impacto e=10 mm
- 5A-placa de cartón yeso e=18D1 mm
- 5B-placa de cartón yeso e=15 mm
- 5C-placa de cartón yeso e=13 mm
- 5D-placa de cartón yeso e=12,5 mm
- 5E-placa perforada de cartón yeso e=15 mm
- 6A-1/2 pie hueco doble
- 6B-1/2 pie ladrillo cara vista por pasillo, enlucido 10 mm cara interior
- 7-falso techo absorbente
- 8-suelo radiante
- 9-lámina plástica
- 10-junta elástica tipo tabiabsorber 5 mm (también en tabiques de ladrillo a colocar antes de la última hilera de ladrillo)



septiembre 2019

proyecto ejecución
CONSERVATORIO PROFESIONAL DE MUSICA LEON
Avenida de la Universidad

Grupo de Planos: **DETALLES** Nº: **D02**
Plano: Plano de tabiques y trasdosados Escala: 1/450 1/20

Promotor: Consejería de Educación, Junta de Castilla y León Fecha: septiembre 2019 1905

estudio González arquitectos S.L.P.
c/ Teresa Gil 18, 6º 1 cp. 47002 Valladolid estudio@primitivogonzalez.com