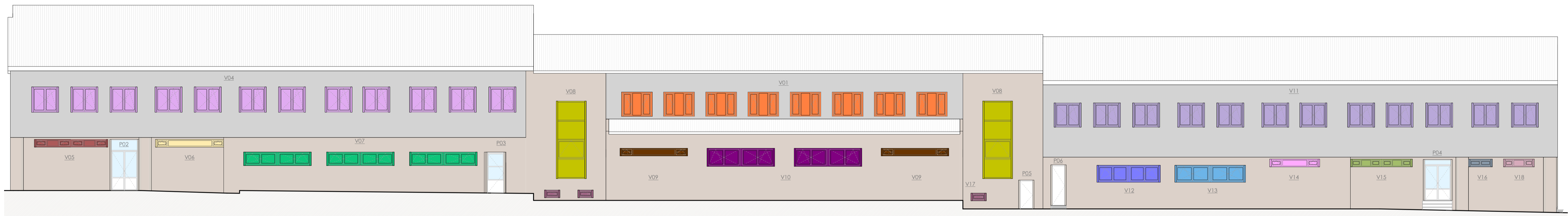
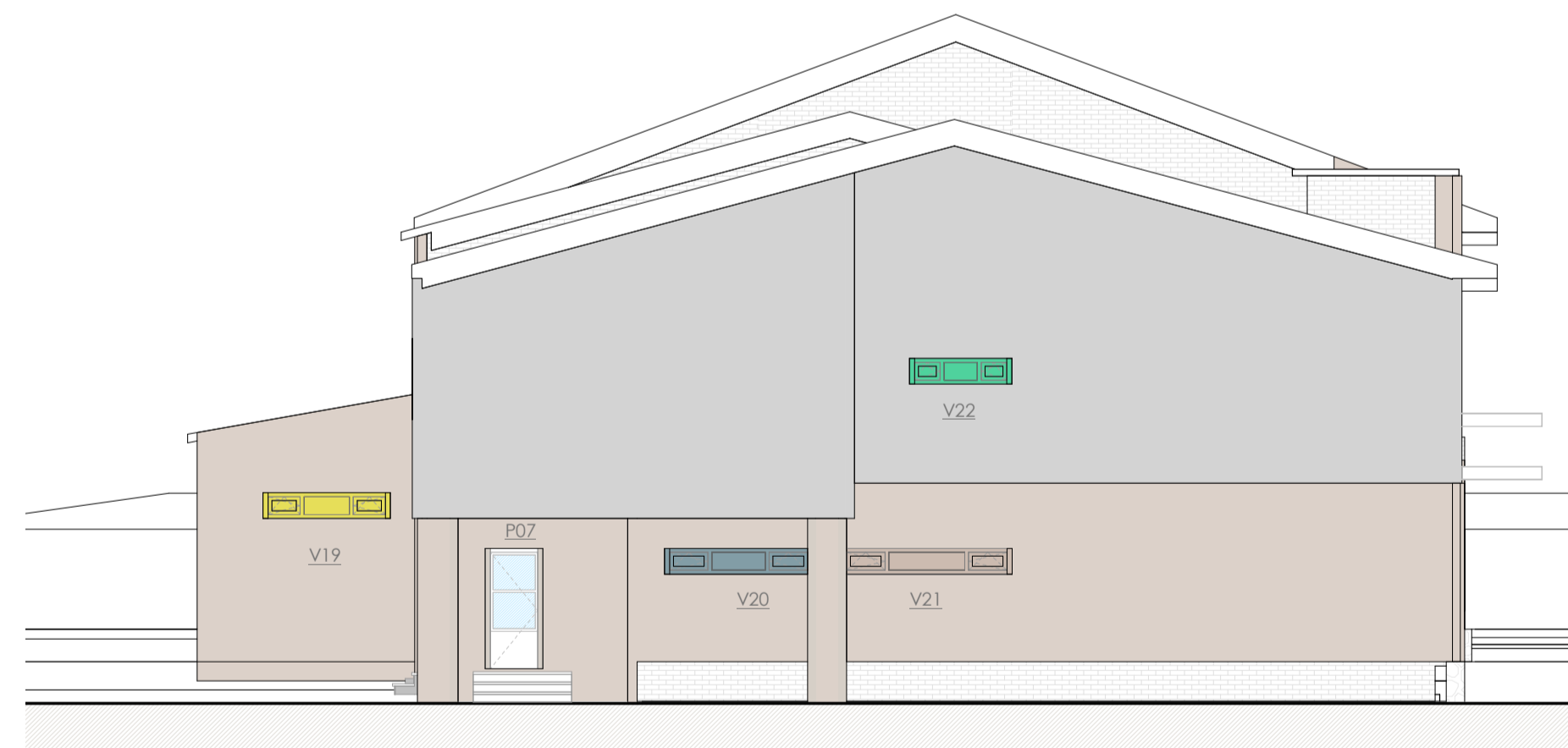


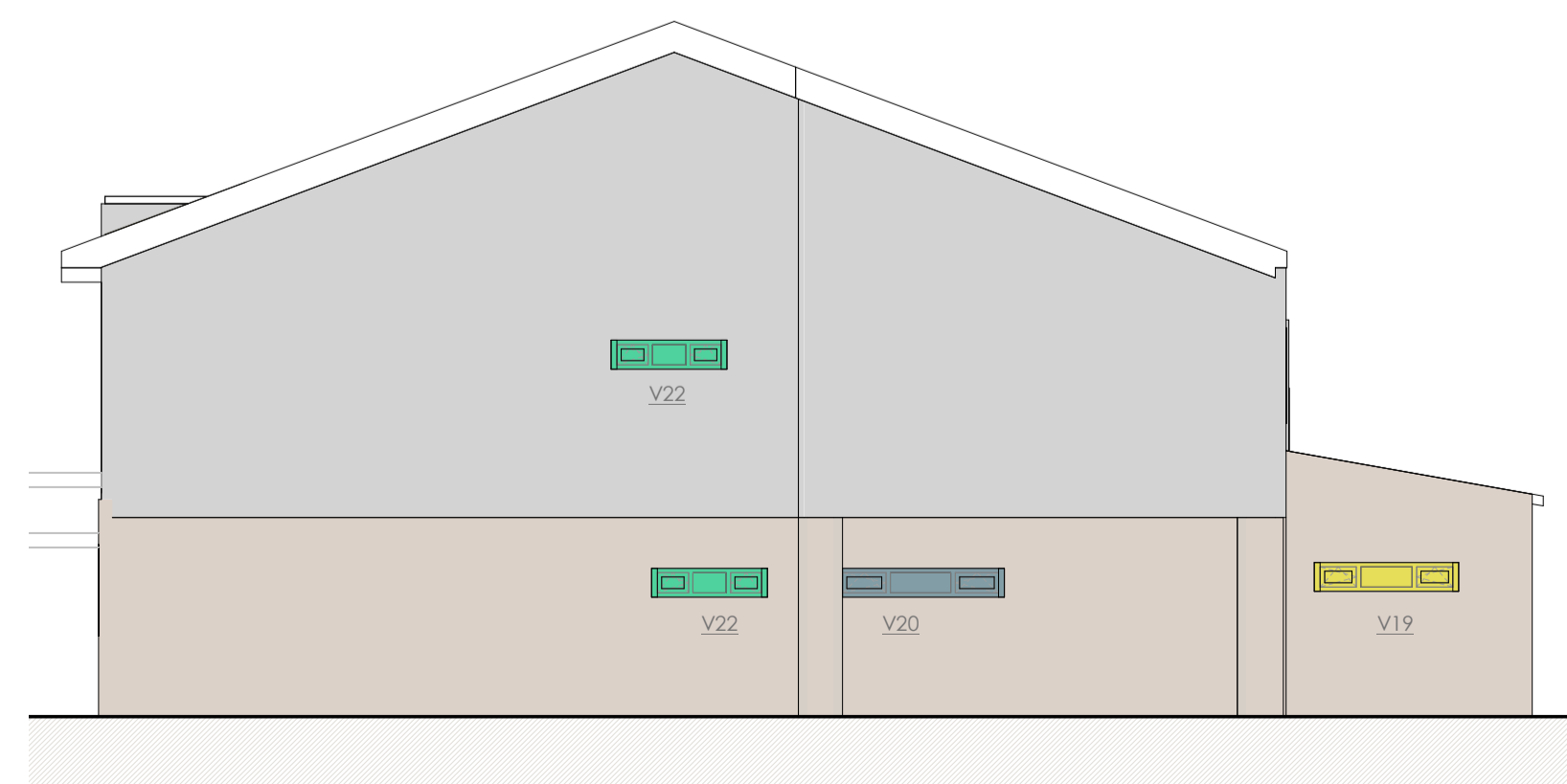
Alzado A



Alzado C



Alzado B



Alzado D

Cuadro de carpinterías\_ventanas

Tipo	Unidades	Altura	Anchura	Descripción
V01	56	1.26	1.60	2hojas oscilobatientes+1hoja fijo intermedio
V02	4	1.26	1.40	2hojas oscilobatientes+1hoja fijo intermedio
V03	12	1.26	2.30	2hojas oscilobatientes+1hoja fijo intermedio
V04	12	1.32	1.40	1hoja oscilobatientes+1hoja batiente
V05	2	0.40	1.90	2hojas oscilobatientes+1hoja fijo intermedio
V06	1	0.40	3.58	2hojas oscilobatientes+1hoja fijo intermedio
V07	6	0.70	1.75	1hoja oscilobatientes+1hoja batiente
V08	2	4.02	1.55	3hojas fijas+1hoja batiente
V09	2	0.40	3.50	2hojas oscilobatientes+1hoja fijo intermedio
V10	4	0.94	1.75	1hoja oscilobatientes+1hoja batiente
V11	12	1.26	1.40	1hoja oscilobatientes+1hoja batiente
V12	2	0.88	1.64	1hoja oscilobatientes+1hoja batiente
V13	2	0.88	1.83	1hoja oscilobatientes+1hoja batiente
V14	1	0.40	2.59	2hojas oscilobatientes+1hoja fijo intermedio
V15	2	0.40	1.60	2hojas oscilobatientes+1hoja fijo intermedio
V16	1	0.40	1.24	1hoja oscilobatientes+1hoja batiente
V17	3	0.40	0.80	1 hoja oscilobatientes
V18	1	0.40	1.60	2hojas oscilobatientes+1hoja fijo intermedio
V19	2	0.40	1.99	2hojas oscilobatientes+1hoja fijo intermedio
V20	2	0.40	2.36	2hojas oscilobatientes+1hoja fijo intermedio
V21	1	0.40	2.71	2hojas oscilobatientes+1hoja fijo intermedio
V22	3	0.40	1.60	2hojas oscilobatientes+1hoja fijo intermedio
Total: 133				

Cuadro de carpinterías\_puertas

Tipo	Unidades	Altura	Anchura	Descripción
P01	8		1.87	Puerta de dos hojas abatible con fijo superior
P02	1	2.65	1.50	Puerta de dos hojas abatible con fijo superior
P03	1	2.12	1.00	Puerta de una hoja abatible
P04	1	2.12	1.50	Puerta de dos hojas abatible con fijo superior
P05	1	1.50	0.80	Puerta de una hoja abatible
P06	1	2.10	0.80	Puerta de una hoja abatible
P07	1	1.88	0.90	Puerta de una hoja abatible
Total: 14				

LOTE 8

ANTEPROYECTO  
I.E.S. LEONARDO DA VINCI,  
ALBA DE TORMES,  
SALAMANCA

EMPLAZAMIENTO  
Calle San Francisco s/n  
38800  
Alba de Tormes, Salamanca

PROPIEDAD

ARQUITECTO

Manuel Sánchez Azpeitia  
COACYLE 3.148

ARQUITECTOS COLABORADORES  
Mija Rodríguez Galvo  
Juan A. Vaquero Rodríguez  
Raquel de la Fuente Cruz

Calle Muro 16, bajo  
07001 - Valencia  
T 98 30293  
info@geo2arquitectura.com  
www.geo2arquitectura.com

PLANO

Memoria Carpinterías  
Carpinterías

ESCALA

1:100

FECHA

Marzo 2021

eR04

Este documento es propiedad de Geo2 Arquitectos, S.L. y no debe ser utilizado sin el consentimiento escrito de Geo2 Arquitectos, S.L. Reservados todos los derechos. No se permite la explotación económica ni la transformación de esta obra. Queda permitida la impresión en su totalidad.