

V15 unidades vidrio 4+4/C/4+4 apertura motorizada

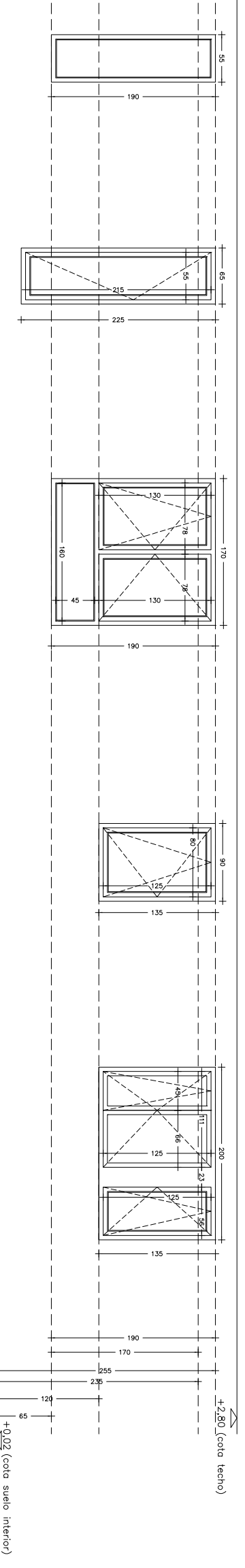
V19 unidades vidrio 4+4/C/4+4

V1 unidades vidrio 4+4/C/4+4

V2 unidades vidrio 4+4/C/4+4

V3 unidades vidrio 4+4/C/4+4

V4 unidades vidrio 4+4/C/4+4



V5 unidades vidrio 4+4/C/4+4

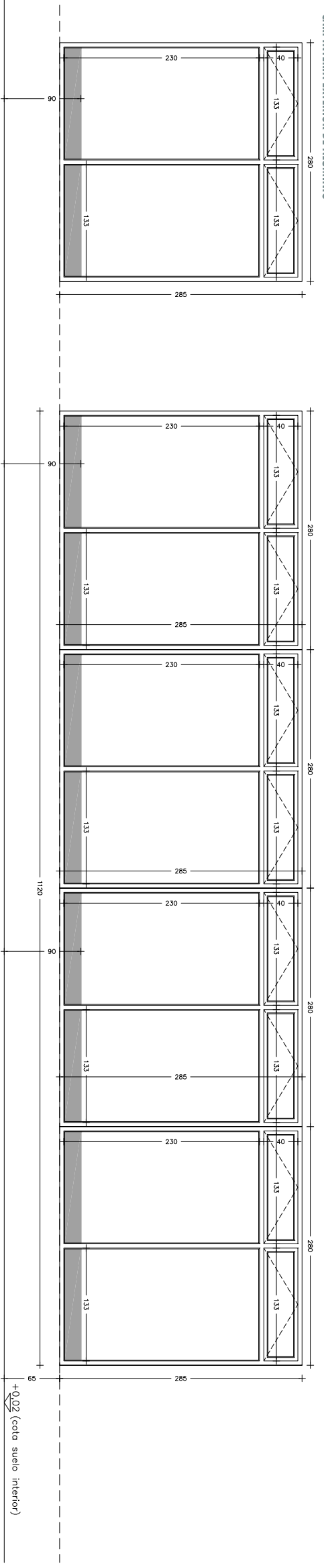
V6 unidades vidrio 4+4/C/4+4

V7 unidades vidrio 4+4/C/4+4

V8m unidades vidrio 4+4/C/4+4 - mosquitera

V9 unidades vidrio 4+4/C/4+4

CARPINTERIA EXTERIOR DE ALUMINIO



V10 unidades vidrio 5+5/C/5+5

V11 unidades vidrio 5+5/C/5+5

**SEÑALIZACION POR RIESGO DE IMPACTO**

LAS REFERENCIAS UTILIZADAS EN LA DENOMINACION DE LAS CARPINTERIAS QUEDAN REFLEJADAS EN SU SITUACION CORRESPONDIENTE EN PLANTA EN LOS PLANOS H1 Y H2. ASI COMO EL ALOJAMIENTO DE LOS SISTEMAS DE CIERRE EN TODAS LAS CARPINTERIAS LA DIMENSION DE REFERENCIA SERA LA DE LA HOJA

C: CAMARA DE ACRISTALAMIENTO SEGUN PRESUPUESTO Y TIPO DE PERILERIA DE ALUMINIO

TODAS LAS CARPINTERIAS EXTERIORES CONTARAN CON CERRADURA EN MANILLA Y MECANISMO QUE DISCRIMINE EN SU CASO, EL ACCIONAMIENTO BAIENENTE Y PERMITA EL OSCILANTE PARA VENTILAR O BIEN CANCELE AMBOS

