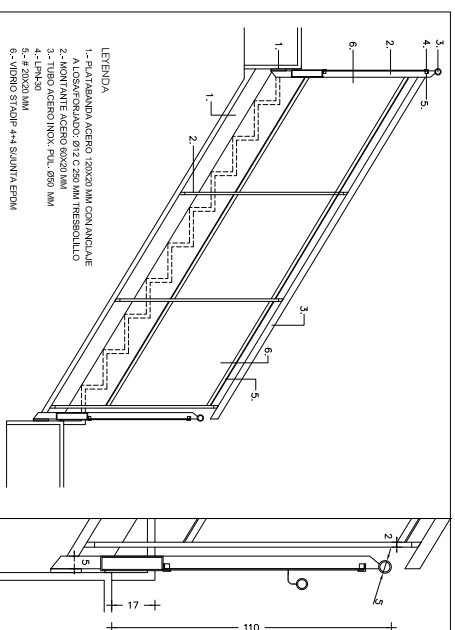
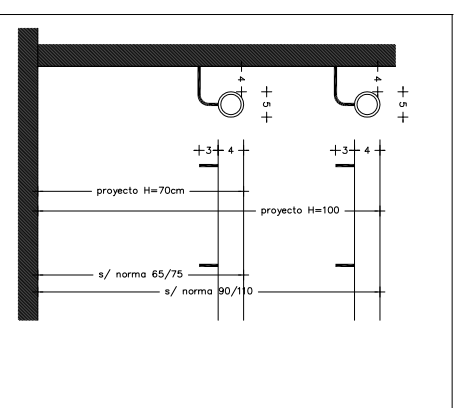


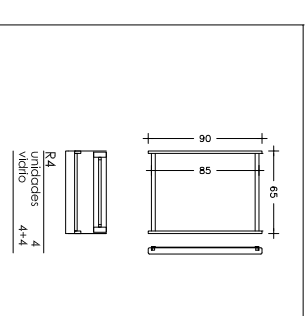
BARANDILLA ESCALERAS



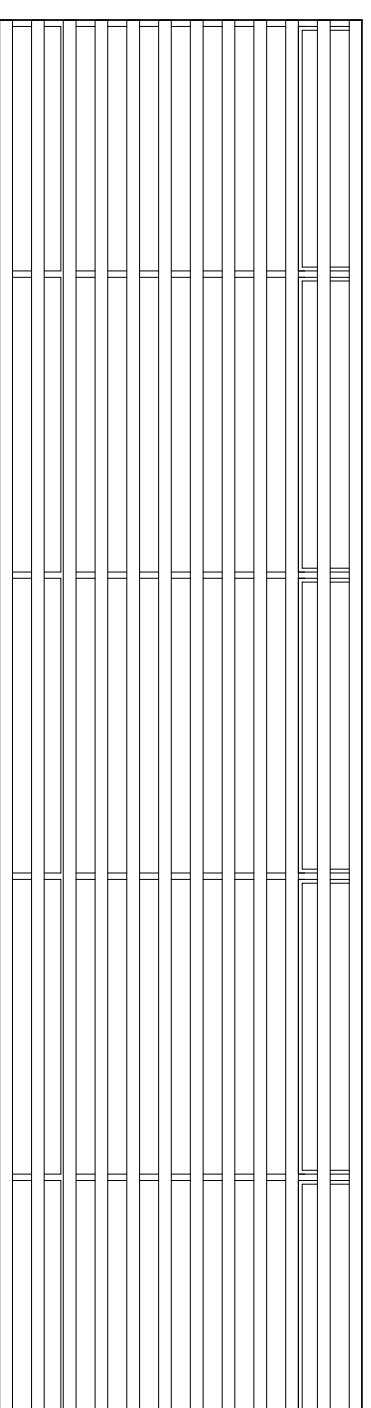
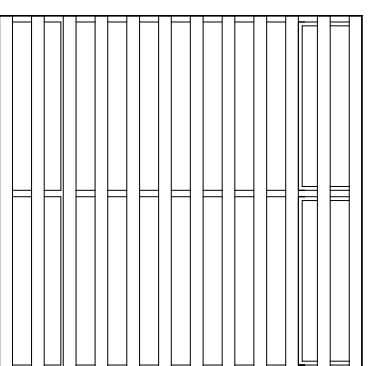
PASAMANOS EN CORREDORES



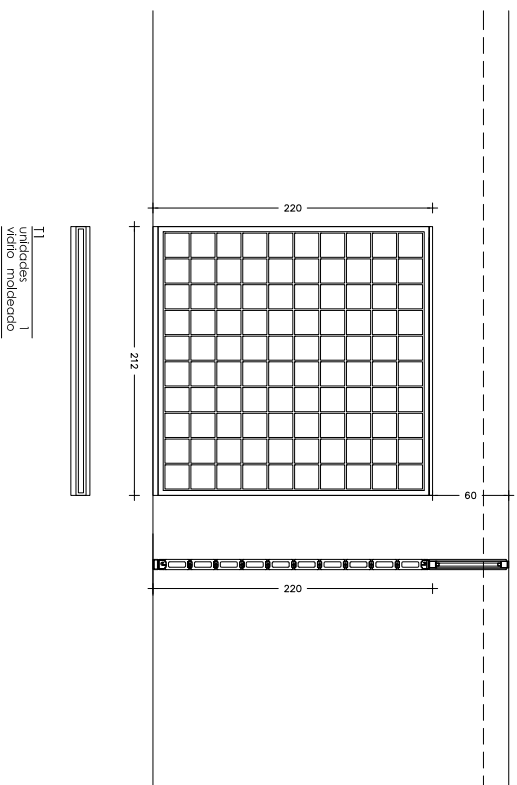
BARANDILLA EN VENTANAS DE GABINETES



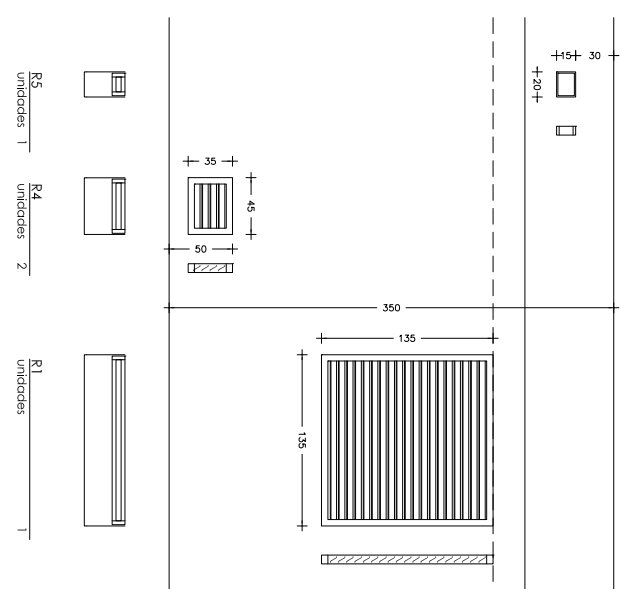
LAMAS DE ALUMINIO



ELEMENTOS DE VIDRIO MOLDEADO



REJILLAS EN CUARTO DE CALDERAS Y BASURAS



LAS REFERENCIAS UTILIZADAS EN LA DENOMINACION DE LAS CARPINTERIAS QUEDAN REFLEJADAS EN SU SITUACION CORRESPONDIENTE EN PLANTA EN LOS PLANOS H1 Y H2. LAS COTAS DE CARPINTERIA SE COMPROBARAN EN OBRA ASI COMO EL ALOJAMIENTO DE LOS SISTEMAS DE CIERRE EN TODAS LAS CARPINTERIAS LA DIMENSION DE REFERENCIA SERA LA DE LA HOJA
C: CAMARA DE ACRISTALAMIENTO SEGUN PRESUPUESTO Y TIPO DE FERRETERIA DE ALUMINIO

REGISTROS DE ALIBES

