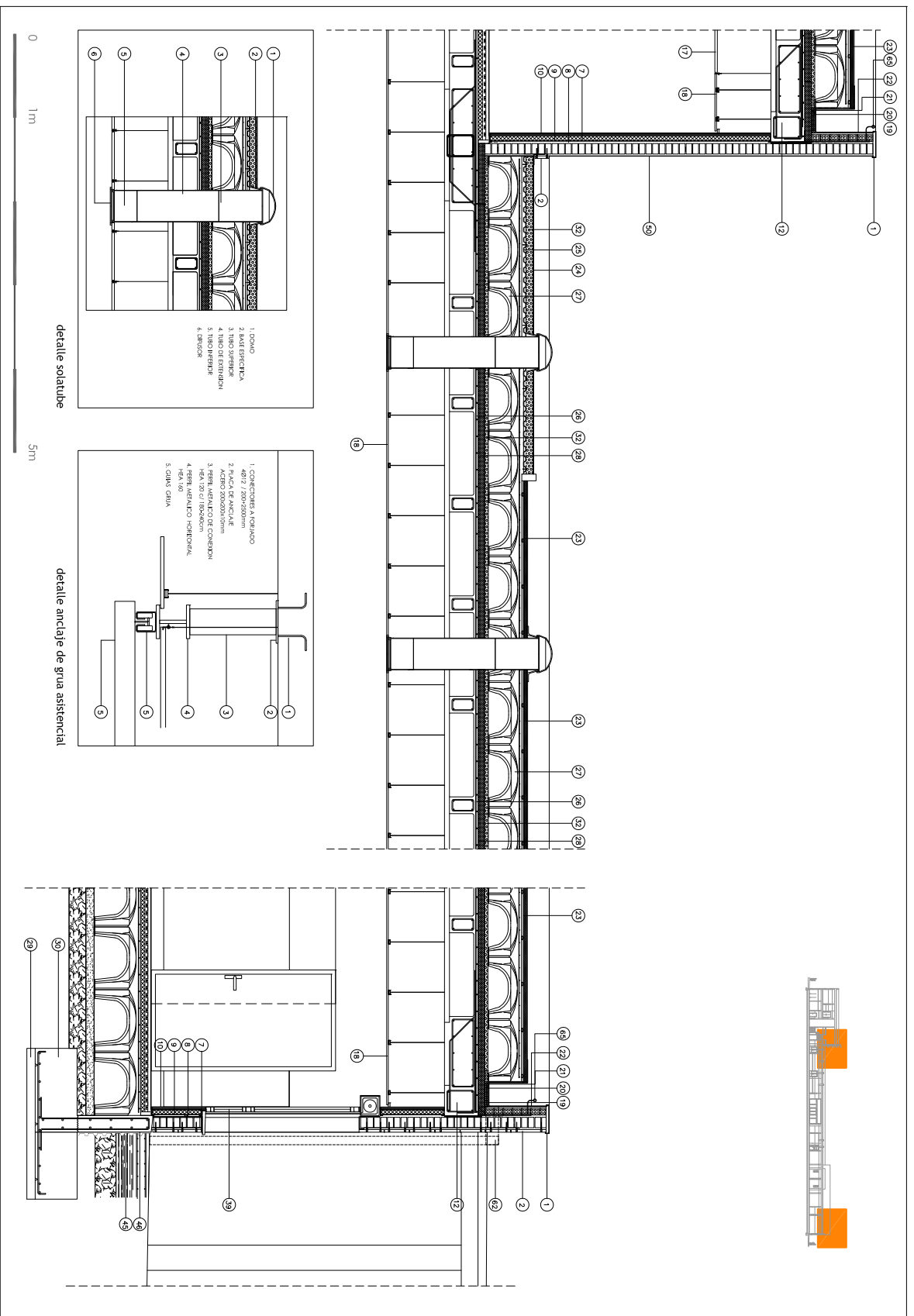
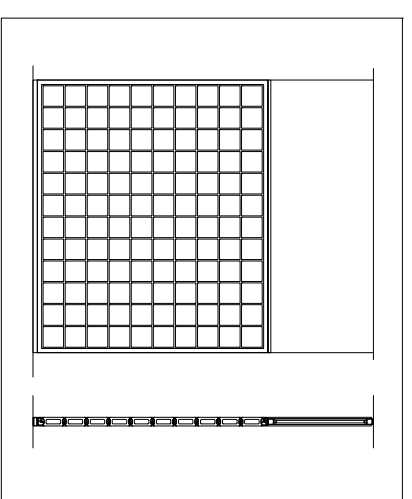


cubierta de zinc

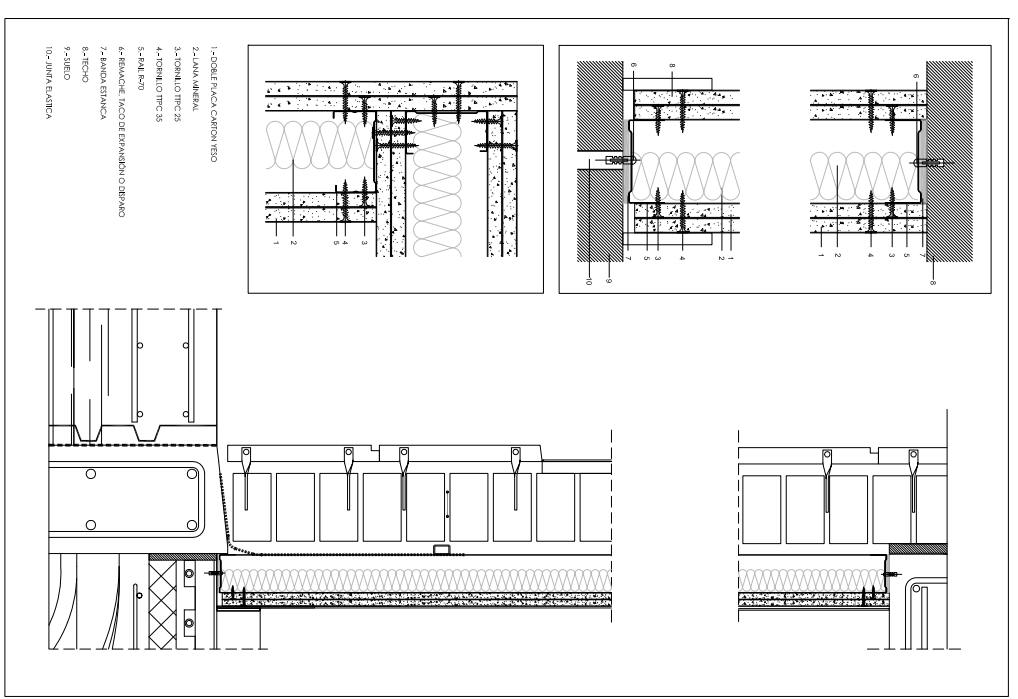


cubierta transitable / no transitable



tabique de vidrio moldeado

1. ALUMBRADO DE ALUMINIO PERFORADO
2. ALACADO DE BRISA
3. ESCOCHA DE ALUMINIO
4. ALMACÉN DE FÁBRICA, CUBIERTA DE ACERO GALVANIZADO
5. PUNTA DE ALUMBRADO TIPO CUBIERTA
6. ALUMBRADO TIPO CUBIERTA
7. ALUMBRADO TIPO CUBIERTA
8. CUBIERTA DE ALUMINIO LACADO R.F.T.
9. PERIFERIA SUELO/PLACA CARTÓN YESO
10. PERIFERIA SUELO
11. PERIFERIA SUELO
12. PERIFERIA SUELO
13. ALMACÉN DE FÁBRICA
14. ALMACÉN DE FÁBRICA
15. ALMACÉN DE FÁBRICA
16. SUELO HOMOCENTRADO
17. FALSO TECHO ALUMINIO
18. BARRERA TIPO ALUMINIO
19. LAMINA DE CEMENTO
20. LAMINA DE CEMENTO Y PERIFERIA DE ACERO/PLACA METALICA
21. CANTON CORTO DE BNC
22. CHANA DE BNC
23. PANEL LAMINADO DE CHANA DE ACERO CON ALUMBRADO SOBRE PERIFERIA DE BARRERA
24. PERIFERIA SUELO/PLACA CARTÓN YESO
25. CHANA DE CEMENTO PERIFERIA
26. CHANA DE CEMENTO PERIFERIA
27. CUBIERTA DE FIBRA DE CARBÓN/PLACA METALICA
28. PUNTA DE ALUMBRADO TIPO CUBIERTA
29. ALUMBRADO TIPO CUBIERTA
30. ALUMBRADO TIPO CUBIERTA
31. TABIQUE MOLDEADO
32. PERIFERIA DE FIBRA
33. ALACADO DE BRISA
34. ESCOCHA DE ALUMINIO
35. ALUMBRADO TIPO CUBIERTA
36. ALUMBRADO TIPO CUBIERTA
37. ALUMBRADO TIPO CUBIERTA
38. CHANA DE CEMENTO PERIFERIA
39. PERIFERIA SUELO/PLACA CARTÓN YESO
40. PERIFERIA SUELO
41. PERIFERIA SUELO
42. PERIFERIA SUELO
43. PERIFERIA SUELO
44. PERIFERIA SUELO
45. PERIFERIA SUELO
46. PERIFERIA SUELO
47. PERIFERIA SUELO
48. PERIFERIA SUELO
49. PERIFERIA SUELO
50. PERIFERIA SUELO
51. PERIFERIA SUELO
52. PERIFERIA SUELO
53. PERIFERIA SUELO
54. PERIFERIA SUELO
55. PERIFERIA SUELO
56. PERIFERIA SUELO
57. PERIFERIA SUELO
58. PERIFERIA SUELO
59. PERIFERIA SUELO
60. PERIFERIA SUELO
61. PERIFERIA SUELO



detalle colocación placa carton yeso / trasdosado interior