

**PLANTA PRIMERA**

cota +8.15 cara superior forjado

cota +7.80 cara inferior forjado

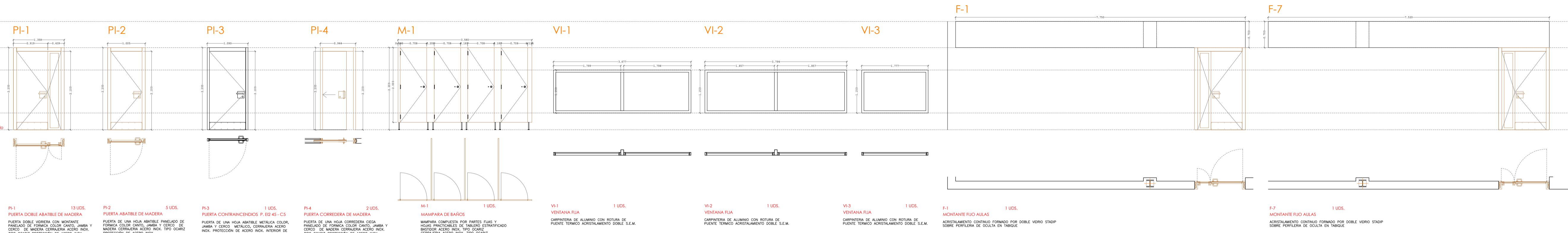
cota +7.05 falso techo

cota +6.35

cota +5.75

cota +4.60

cota +4.15 pavimento terminado



- PI-1 PUERTA DOBLE ABATIBLE DE MADERA 13 UDS.  
PUERTA DOBLE VORERA CON MONTANTE PANELO DE FORMICA COLOR CAJOTE, JAMBA Y CERCO DE MADERA CONTRA FUEGO PARA TIPO SUELO PROTECCION DE ACERO INOX.
- PI-2 PUERTA ABATIBLE DE MADERA 3 UDS.  
PUERTA DE UNA HOJA ABATIBLE PANELO DE FORMICA COLOR CAJOTE, JAMBA Y CERCO DE MADERA CONTRA FUEGO PARA TIPO SUELO PROTECCION DE ACERO INOX.
- PI-3 PUERTA CONTRA INCENDIOS P-12 45-C5 1 UDS.  
PUERTA DE UNA HOJA ABATIBLE METALICA COLOR JAMBA Y CERCO METALICO, CONTRA FUEGO PARA TIPO SUELO PROTECCION DE ACERO INOX. REJEROS DE BARRERAS EN 45-45.
- PI-4 PUERTA CORREDERA DE MADERA 2 UDS.  
PUERTA DE UNA HOJA CORREDERA CON PANELO DE FORMICA COLOR CAJOTE, JAMBA Y CERCO DE MADERA CONTRA FUEGO PARA TIPO SUELO PROTECCION DE ACERO INOX.
- M-1 MANIPULARIA DE BAÑOS 1 UDS.  
MANIPULARIA COMPUESTO POR PARTES FIJAS Y MOVILES PRACTICABLES DE PAQUETE ESTRATIFICADO BARRERAS ACERO INOX. TIPO SUELO CONTRA FUEGO PARA TIPO SUELO.
- VI-1 VENTANA FIJA 1 UDS.  
CARPINTERIA DE ALUMINIO CON ROTURA DE PUENTE TERNADO ACRILADO DOBLE S.E.M.
- VI-2 VENTANA FIJA 1 UDS.  
CARPINTERIA DE ALUMINIO CON ROTURA DE PUENTE TERNADO ACRILADO DOBLE S.E.M.
- VI-3 VENTANA FIJA 1 UDS.  
CARPINTERIA DE ALUMINIO CON ROTURA DE PUENTE TERNADO ACRILADO DOBLE S.E.M.
- F-1 MONTANTE FIJO AILLAS 1 UDS.  
ACRILADO CONTINUO FORMADO POR DOBLE VORNO STAMP SOBRE PERFLERA DE OCULTA EN TIRQUE.
- F-7 MONTANTE FIJO AILLAS 1 UDS.  
ACRILADO CONTINUO FORMADO POR DOBLE VORNO STAMP SOBRE PERFLERA DE OCULTA EN TIRQUE.

**PLANTA PRIMERA**

cota +8.15 cara superior forjado

cota +7.80 cara inferior forjado

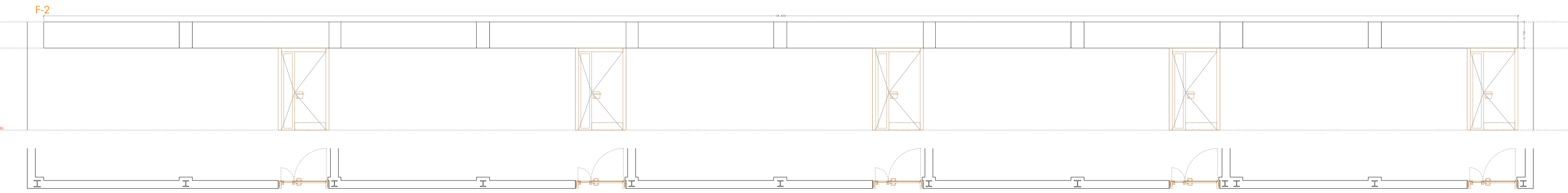
cota +7.05 falso techo

cota +6.35

cota +5.75

cota +4.60

cota +4.15 pavimento terminado



- F-2 MONTANTE FIJO AILLAS 1 UDS.  
ACRILADO CONTINUO FORMADO POR DOBLE VORNO STAMP SOBRE PERFLERA DE OCULTA EN TIRQUE.

**PLANTA PRIMERA**

cota +8.15 cara superior forjado

cota +7.80 cara inferior forjado

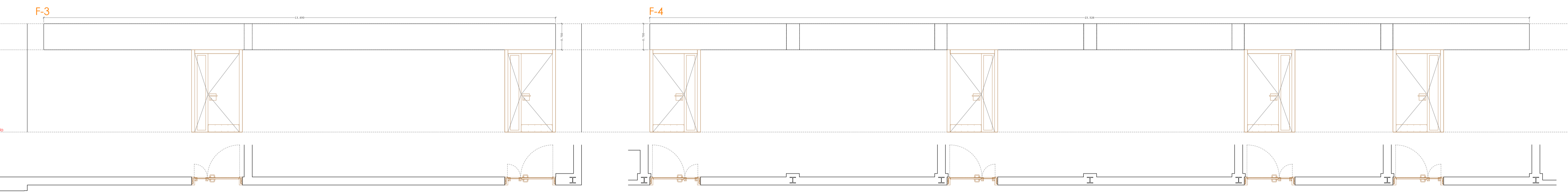
cota +7.05 falso techo

cota +6.35

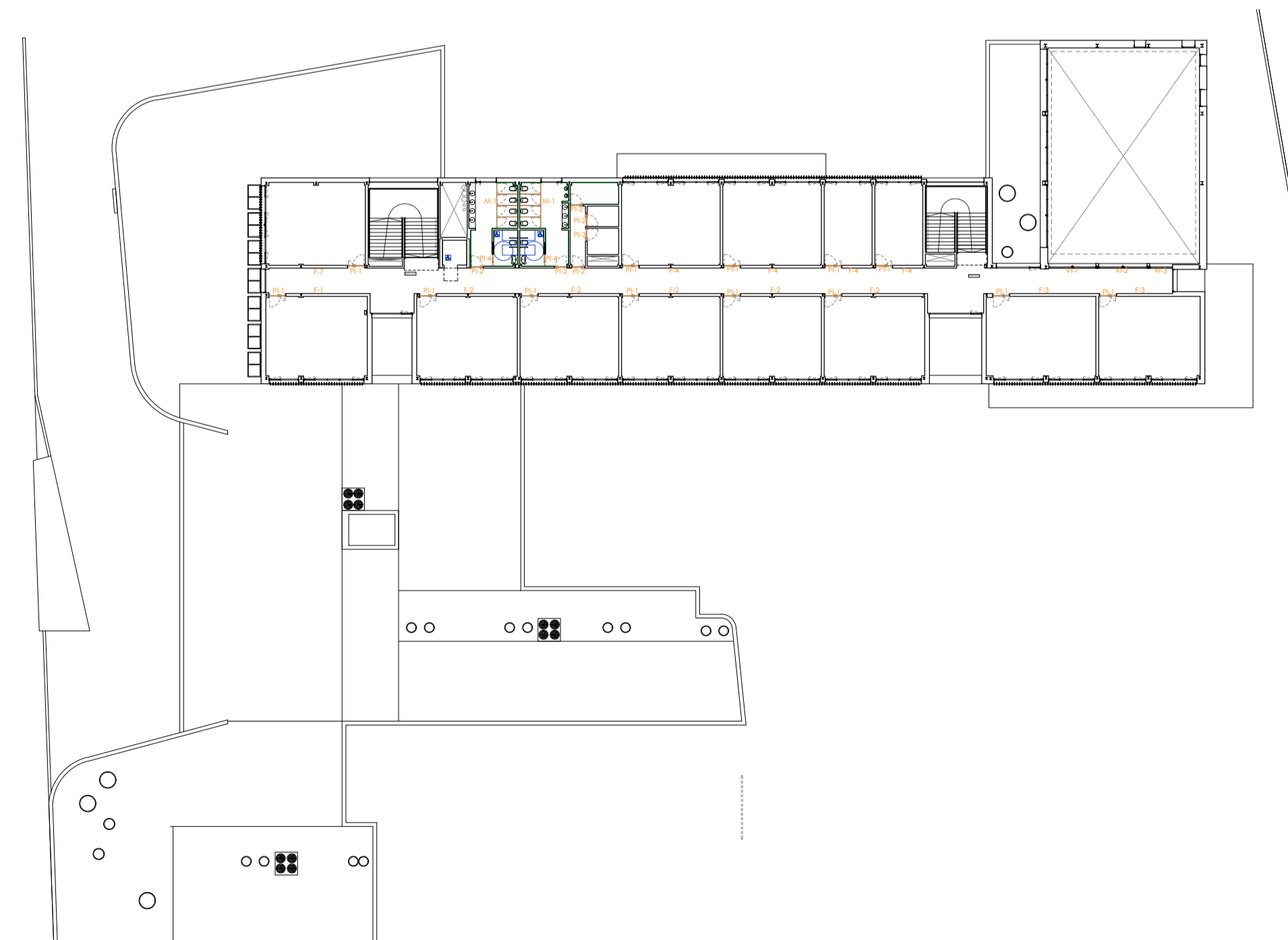
cota +5.75

cota +4.60

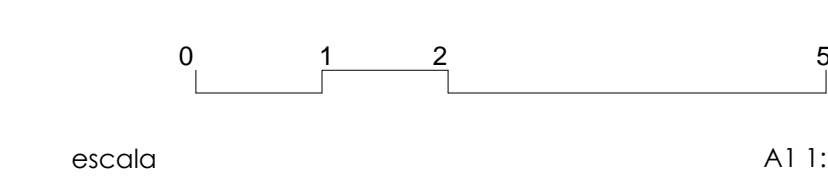
cota +4.15 pavimento terminado



- F-3 MONTANTE FIJO AILLAS 1 UDS.  
ACRILADO CONTINUO FORMADO POR DOBLE VORNO STAMP SOBRE PERFLERA DE OCULTA EN TIRQUE.
- F-4 MONTANTE FIJO AILLAS 1 UDS.  
ACRILADO CONTINUO FORMADO POR DOBLE VORNO STAMP SOBRE PERFLERA DE OCULTA EN TIRQUE.



planta primera



PROYECTO DE EJECUCIÓN PARA LA CONSTRUCCIÓN DEL COLEGIO DE EDUCACIÓN INFANTIL Y PRIMARIA EN BARRIO VILLIMAR DE BURGOS  
SITUACIÓN: PARCELA QL1-B U.A. U.E.S1.01 CAMINO DE LA PLATA SGR. DE 5605801 BURGOS  
EXPEDIENTE: A2018/000418 - junio 2019

arquitecto  
lorenzo muñoz vicente

MEMORIA DE CARPINTERÍAS  
carpinterías interior 1 - planta primera

