

PLANTA BAJA

cota +4.00 cara superior forjado

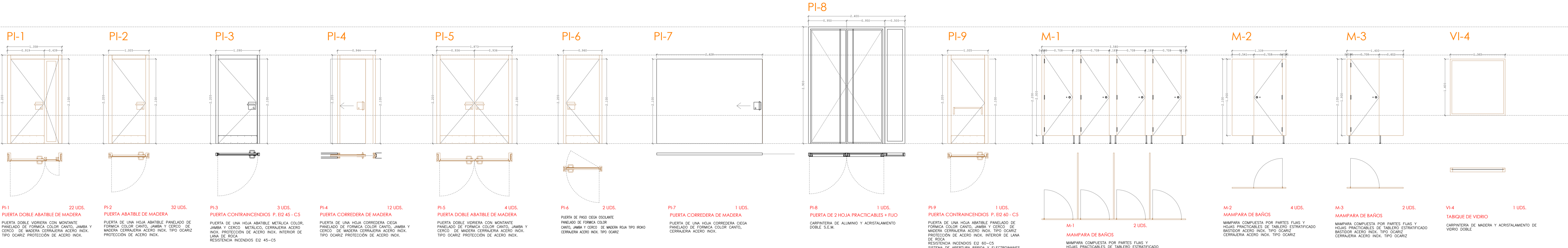
cota +3.65 cara inferior forjado

cota +2.90 falso techo

cota +2.20 falso techo

cota +0.70

cota +0.00 pavimento terminado



PLANTA BAJA

cota +4.00 cara superior forjado

cota +3.65 cara inferior forjado

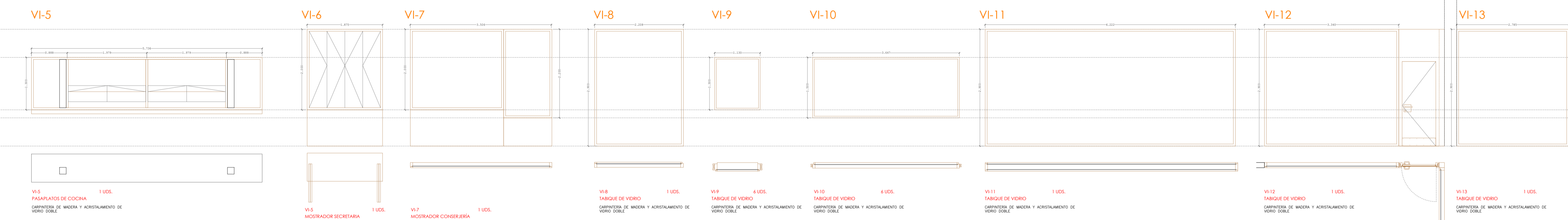
cota +2.90 falso techo

cota +2.20 falso techo

cota +0.90

cota +0.70

cota +0.00 pavimento terminado



PLANTA BAJA

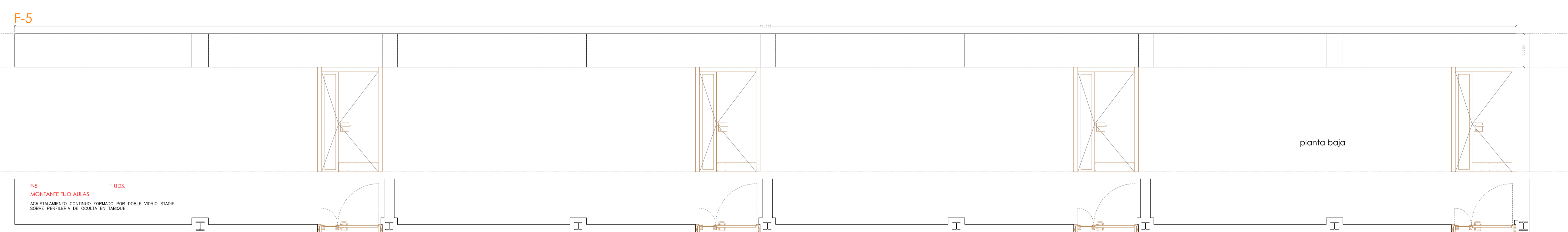
cota +4.00 cara superior forjado

cota +3.65 cara inferior forjado

cota +2.90 falso techo

cota +2.20 falso techo

cota +0.00 pavimento terminado



PLANTA BAJA

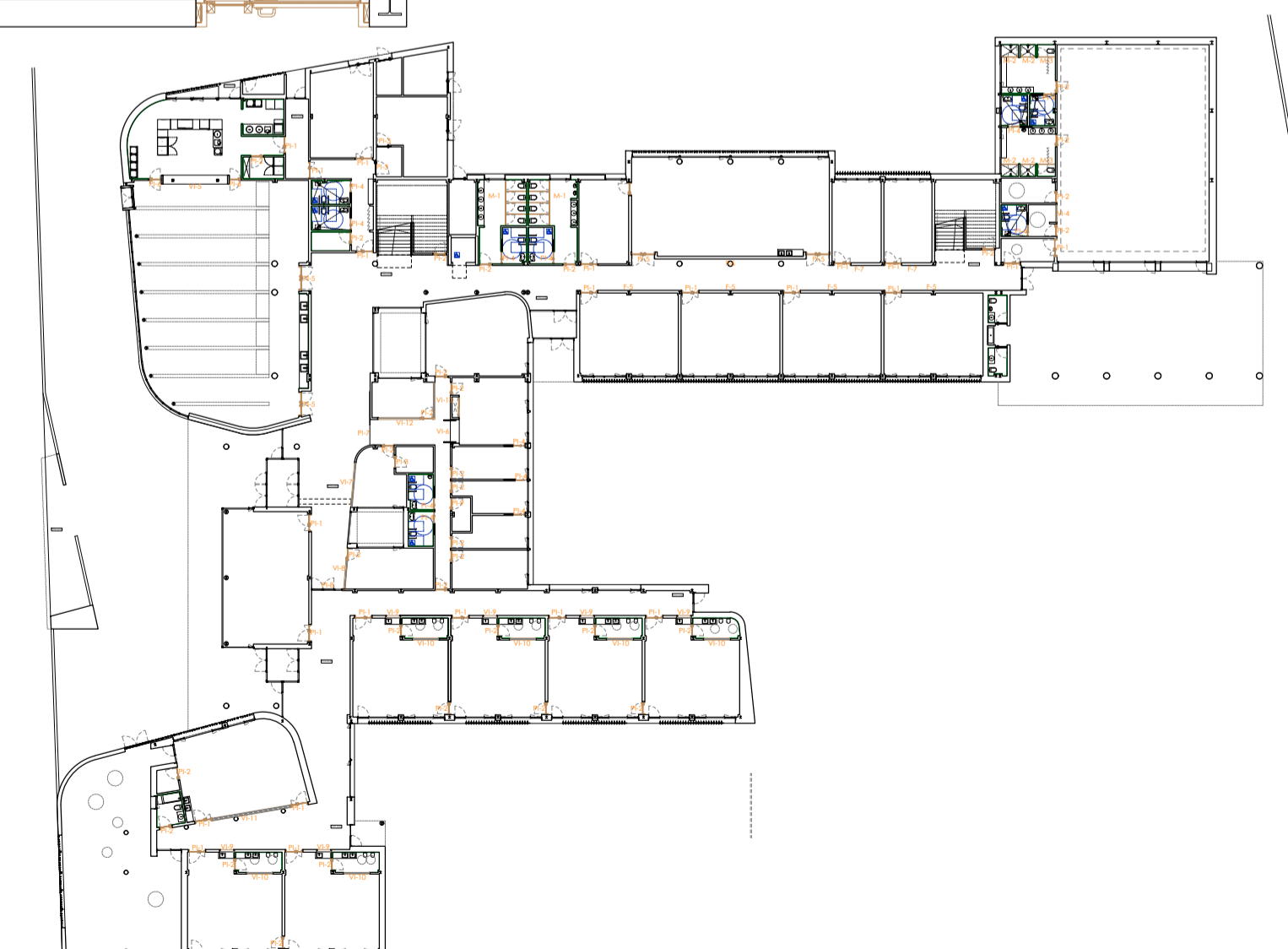
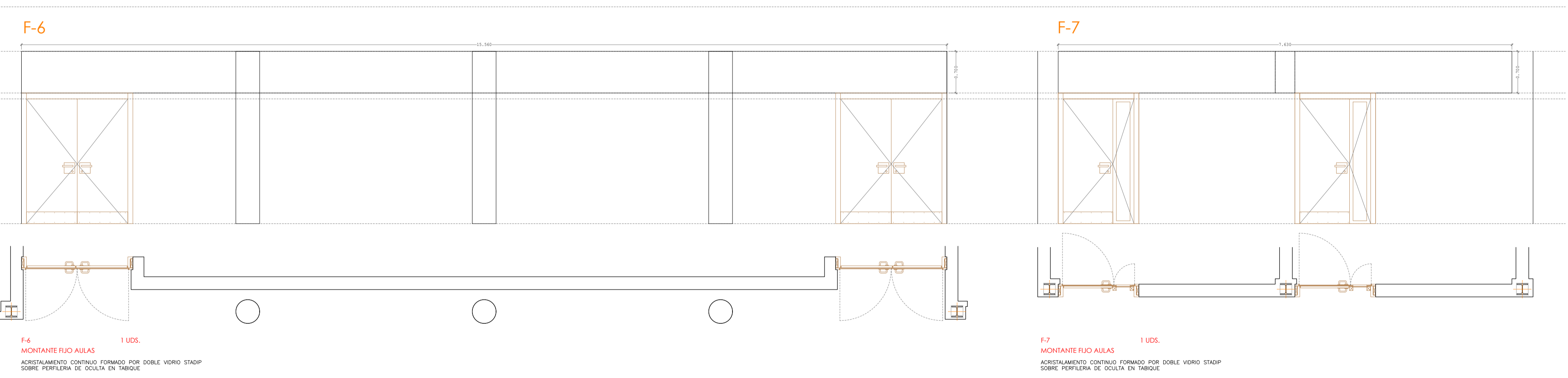
cota +4.00 cara superior forjado

cota +3.65 cara inferior forjado

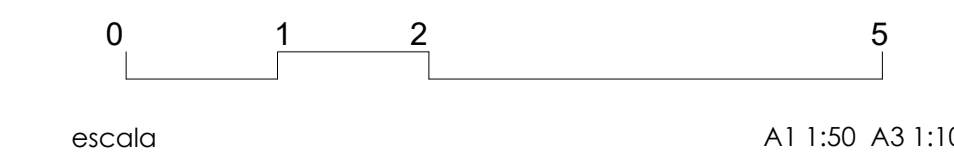
cota +2.90 falso techo

cota +2.20 falso techo

cota +0.00 pavimento terminado



PROYECTO DE EJECUCIÓN PARA LA CONSTRUCCIÓN DEL COLEGIO DE EDUCACIÓN INFANTIL Y PRIMARIA EN BARRIO VILLIMAR DE BURGOS
SITUACIÓN: PARCELA QL1-B U.A. U.E.S1.01 CAMINO DE LA PLATA SGR. DE 5605801 BURGOS
EXPEDIENTE : A2018/000418 - junio 2019



arquitecto lorenzo muñoz vicente carpinterías interior 1 - planta primera

