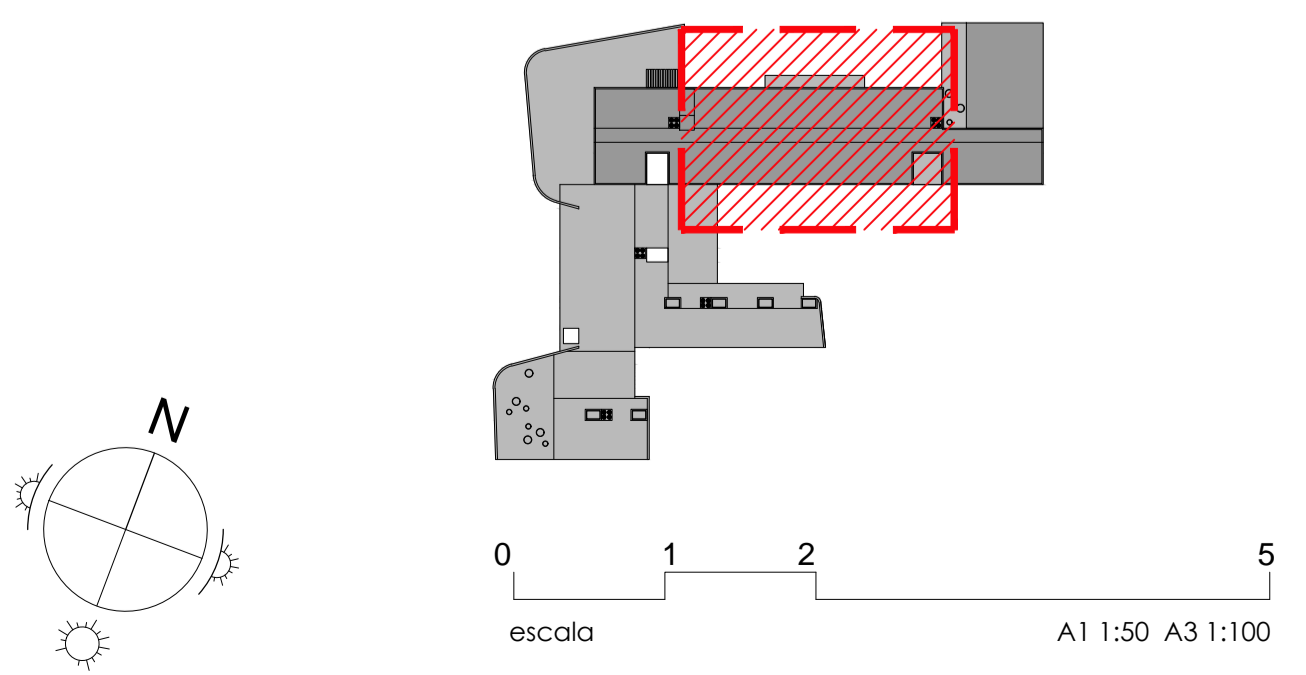


	P1	P2	P3	P4	P5	P6	P7	P8	P9	P10	P11	P12	P13	P14	P15	P16	P17	P18	P19	P20	P21	P22	
2	HEB-160	HEB-160	HEB-160	HEB-160	HEB-160	HEB-160	HEB-160	HEB-160	HEB-160	HEB-160	HEB-160	HEB-160	HEB-160	HEB-160	HEB-160	HEB-160	HEB-160	HEB-160	HEB-160	HEB-160	HEB-160	HEB-160	
1	HEB-160	HEB-160	HEB-160	HEB-160	HEB-160	HEB-160	HEB-160	HEB-160	HEB-160	HEB-160	HEB-160	HEB-180	HEB-160	HEB-160	HEB-160	HEB-160	HEB-160	HEB-160	HEB-180	HEB-160	HEB-160	HEB-180	
-1	30*30	30*30	30*30	30*30	30*30	30*30	30*30	30*30	30*30	30*30	30*30	30*30	30*30	30*30	30*30	30*30	30*30	30*30	30*30	30*30	30*30	30*30	
	4R12 c:5r6/6	4R12 c:5r6/6	4R12 c:5r6/6	4R12 c:5r6/6	4R12 c:5r6/6	4R12 c:5r6/6	4R12 c:5r6/6	4R12 c:5r6/6	4R12 c:5r6/6	4R12 c:5r6/6	4R12 c:5r6/6	4R12 c:5r6/6	4R12 c:5r6/6	4R12 c:5r6/6	4R12 c:5r6/6	4R12 c:5r6/6	4R12 c:5r6/6	4R12 c:5r6/6	4R12 c:5r6/6	4R12 c:5r6/6	4R12 c:5r6/6		
	P23	P24	P25	P26	P27	P28	P29	P30	P31	P32	P33	P34	P35	P36	P37	P38	P39	P40	P41	P42	P43	P44	P45
2	HEB-160	HEB-160	HEB-160	HEB-160	HEB-160	HEB-160	HEB-160	HEB-160	HEB-160	HEB-160	HEB-160	HEB-160	HEB-160	HEB-160	HEB-160	HEB-160	HEB-160	HEB-160					
1	HEB-160	∅40	∅40	∅40	HEB-160	HEB-160	HEB-160	HEB-160	HEB-160	HEB-180	HEB-180					HEB-180	HEB-160	HEB-160	HEB-160	∅40	∅40	∅40	HEB-160
-1	30*30	40*40	40*40	40*40	30*30	30*30	30*30	30*30	30*30	30*30	30*30					30*30	30*30	30*30	30*30	40*40	40*40	40*40	30*30
	4R12 c:5r6/6	4R25 c:1r6/6 Ay=1r20 Ax=1r20	4R25 c:1r6/6 Ay=1r20 Ax=1r20	4R25 c:1r6/6 Ay=1r20 Ax=1r20	4R20 c:5r6/6	4R12 c:5r6/6	4R12 c:5r6/6	4R12 c:5r6/6	4R12 c:5r6/6	4R12 c:5r6/6	4R12 c:5r6/6					4R12 c:5r6/6	4R12 c:5r6/6	4R12 c:5r6/6	4R12 c:5r6/6	4R20 c:1r6/6 Ay=2r20 Ax=2r20	4R16 c:1r6/6 Ay=2r20 Ax=2r20	4R12 c:5r6/6 Ay=2r20 Ax=2r20	4R12 c:5r6/6 Ay=1r12 Ax=1r12



FORJADO 30+5=35/70
 HORMIGON HA-25
 ACERO B500S
 Qt 8.00 KN/m2

LONGITUD DE SOLAPO	
HORMIGON: HA-25	ACERO: B 500 S
ARMADURAS EN TRACCION	ls = 2 * lb
MALLAS ELECTROSOLDADAS	> 30 cm.

LONGITUD DE ANCLAJE DE BARRAS EN PILARES				
HORMIGON: HA-25	ACERO: B 500 S			
DIAMETRO (mm.)	D=12	D=16	D=20	D=25
LONGITUD (cm.)	31	41	60	94

LONGITUD DE PATILLAS (B-500S) (HA-25)						
DIAMETRO (mm.)	D=8	D=10	D=12	D=16	D=20	D=25
Lp (cm.)	21	26	31	41	59	93

LONGITUD DE ANCLAJE lb DE LAS ARMADURAS						
HORMIGON: HA-25	ACERO: B 500 S					
DIAMETRO (mm.)	D=8	D=10	D=12	D=16	D=20	D=25
POSICION I (cm.)	21	26	31	41	60	94
POSICION II (cm.)	29	36	43	58	84	132

CUADRO DE CARACTERISTICAS SEGUN LA INSTRUCCION "EHE-08"				
HORMIGON				
ELEMENTO ESTRUCTURAL	TIPO DE HORMIGON	NIVEL DE CONTROL DE SEGURIDAD	COEFICIENTE PARCIAL DE SEGURIDAD	RESISTENCIA CARACTERISTICA
CIMENT. Y MUROS	HA-25/B/20/la	ESTADISTICO	1.50	25 N/mm2
RESTO ESTRUCTURA	HA-25/B/20/la	ESTADISTICO	1.50	25 N/mm2
ACERO				
ELEMENTO ESTRUCTURAL	TIPO DE ACERO	NIVEL DE CONTROL DE SEGURIDAD	COEFICIENTE PARCIAL DE SEGURIDAD	RESISTENCIA CARACTERISTICA
CIMENT. Y PILARES	B500S	NORMAL	1.15	500 N/mm2
RESTO ESTRUCTURA	B500S	NORMAL	1.15	500 N/mm2
EJECUCION				
TIPO DE ACCION	NIVEL DE CONTROL DE SEGURIDAD (para E.L.U.)			
PERMANENTE	COEFICIENTES PARCIALES DE SEGURIDAD		EFECTO FAVORABLE	
PERMANENTE DE VALOR NO CONSTANTE	EFFECTO FAVORABLE		EFECTO DESFAVORABLE	
VARIABLE	q=1.00		1.50	
OBSERVACIONES:	ACERO LAMINADO S.275-JR EN ESTRUCTURA METALICA			

PROYECTO DE EJECUCION PARA LA CONSTRUCCION DEL COLEGIO DE EDUCACION INFANTIL Y PRIMARIA EN BARRIO VILLIMAR DE BURGOS
 SITUACION: PARCELA QL1-B U.A. U.E.S1.01 CAMINO DE LA PLATA SGR. DE 5605801 BURGOS
 EXPEDIENTE: A2018/000418 - junio 2019