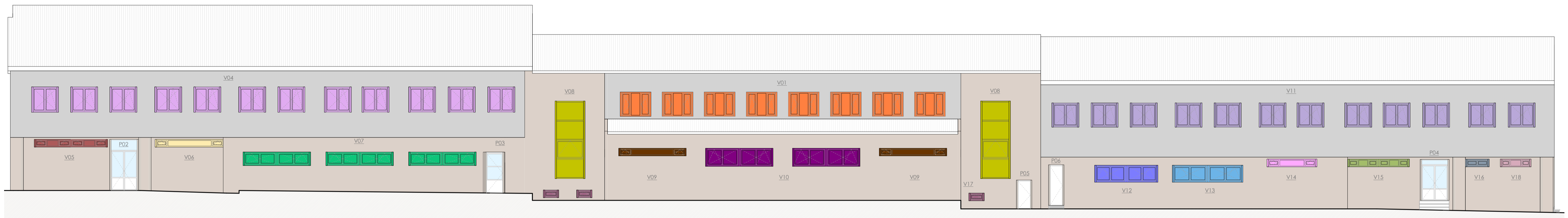


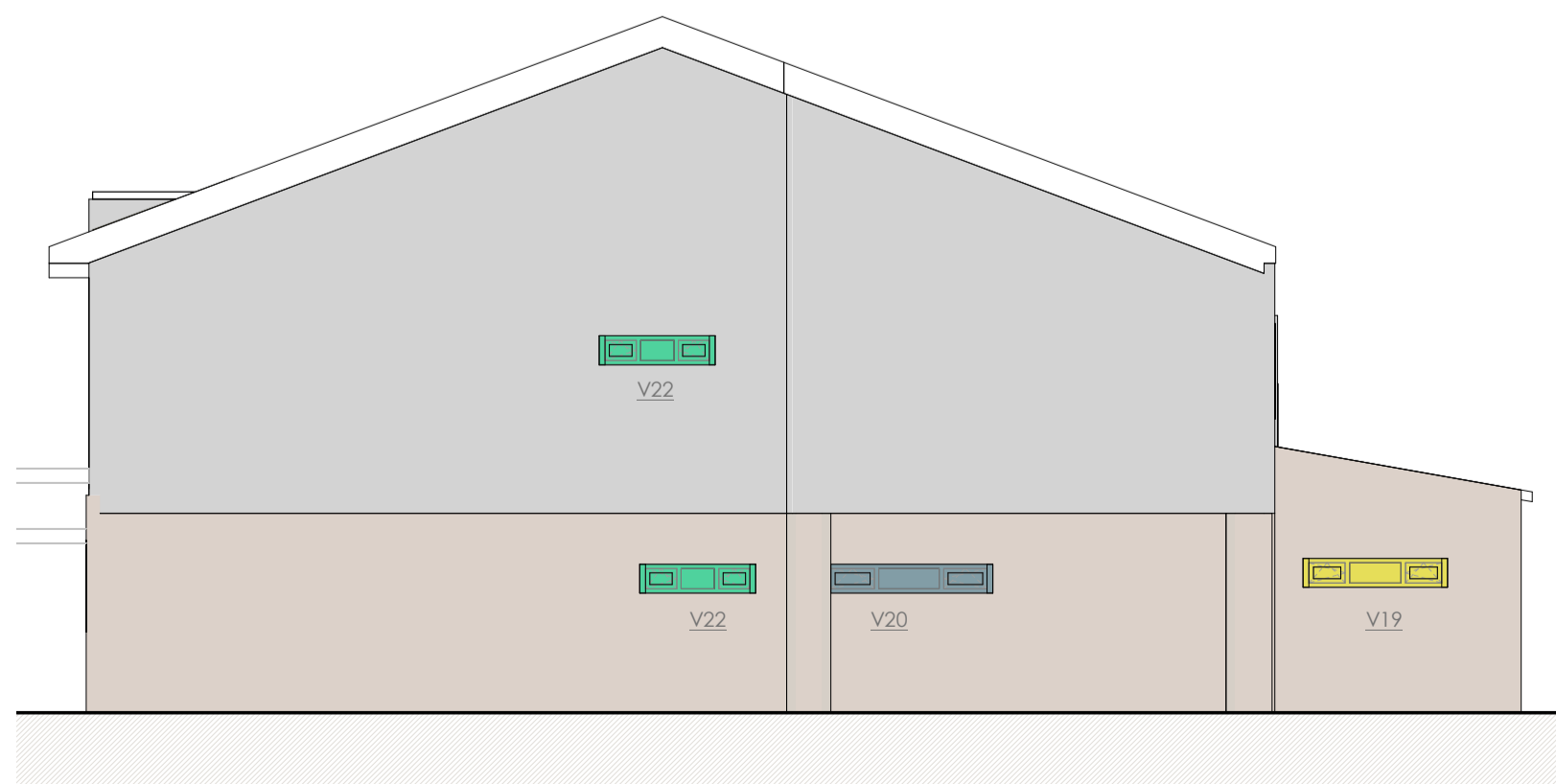
Alzado A



Alzado C



Alzado B



Alzado D

Cuadro de carpinterías\_ventanas

Tipo	Unidades	Altura	Anchura	Descripción
V01	56	1.26	1.60	2hojas oscilobatientes+1hoja fijo intermedio
V02	4	1.26	1.40	2hojas oscilobatientes+1hoja fijo intermedio
V03	12	1.26	2.30	2hojas oscilobatientes+1hoja fijo intermedio
V04	12	1.32	1.40	1hoja oscilobatiente+1hoja batiente
V05	2	0.40	1.90	2hojas oscilobatientes+1hoja fijo intermedio
V06	1	0.40	3.58	2hojas oscilobatientes+1hoja fijo intermedio
V07	6	0.70	1.75	1hoja oscilobatiente+1hoja batiente
V08	2	4.02	1.55	3hojas fijas+1hoja batiente
V09	2	0.40	3.50	2hojas oscilobatientes+1hoja fijo intermedio
V10	4	0.94	1.75	1hoja oscilobatiente+1hoja batiente
V11	12	1.26	1.40	1hoja oscilobatiente+1hoja batiente
V12	2	0.88	1.64	1hoja oscilobatiente+1hoja batiente
V13	2	0.88	1.83	1hoja oscilobatiente+1hoja fijo intermedio
V14	1	0.40	2.59	2hojas oscilobatientes+1hoja fijo intermedio
V15	2	0.40	1.60	2hojas oscilobatientes+1hoja fijo intermedio
V16	1	0.40	1.24	1hoja oscilobatiente+1hoja batiente
V17	3	0.40	0.80	1hoja oscilobatiente
V18	1	0.40	1.60	2hojas oscilobatientes+1hoja fijo intermedio
V19	2	0.40	1.99	2hojas oscilobatientes+1hoja fijo intermedio
V20	2	0.40	2.36	2hojas oscilobatientes+1hoja fijo intermedio
V21	1	0.40	2.71	2hojas oscilobatientes+1hoja fijo intermedio
V22	3	0.40	1.60	2hojas oscilobatientes+1hoja fijo intermedio
Total:	133			

Cuadro de carpinterías\_puertas

Tipo	Unidades	Altura	Anchura	Descripción
P01	8		1.87	Puerta de dos hojas abatible con fijo superior
P02	1	2.65	1.50	Puerta de dos hojas abatible con fijo superior
P03	1	2.12	1.00	Puerta de una hoja abatible
P04	1	2.12	1.50	Puerta de dos hojas abatible con fijo superior
P05	1	1.50	0.80	Puerta de una hoja abatible
P06	1	2.10	0.80	Puerta de una hoja abatible
P07	1	1.88	0.90	Puerta de una hoja abatible
Total:	14			

LOTE 8

PROYECTO BASICO Y DE EJECUCION  
I.E.S. LEONARDO DA VINCI,  
ALBA DE TORMES,  
SALAMANCA

EMPLAZAMIENTO  
Calle San Francisco s/n  
38800  
Alba de Tormes, Salamanca

PROPIEDAD  
EREN  
Ayuntamiento de Alba de Tormes  
Ayuntamiento de Salamanca

ARQUITECTO  
Manuel Sánchez Azpeltia  
COACYLE 3.148  
Mira Ruizguez Galvo  
Juan A. Vaquero Rodriguez  
Raquel de la Fuente Cruz

GeO2 ARQUITECTURA

PLANO  
Memoria Carpinterías  
Carpinterías

ESCALA  
1:100

FECHA  
Marzo 2019

eR04

http://web.cad.es/edificios/2019/

C.V.E. S2C010131



Expediente: SA1904084  
Documento: 1  
Fecha de emisión: 05/05/2019



COLLEGIADO OFICIAL DE ARQUITECTOS DE LEÓN  
VISADO  
El documento es válido en el territorio de León

Este documento es propiedad de GeO2 ARQUITECTURA. No se permite su reproducción o uso sin el consentimiento escrito de GeO2 ARQUITECTURA. No se permite su explotación económica ni su uso en otros casos que los previstos en el contrato de prestación de servicios.