

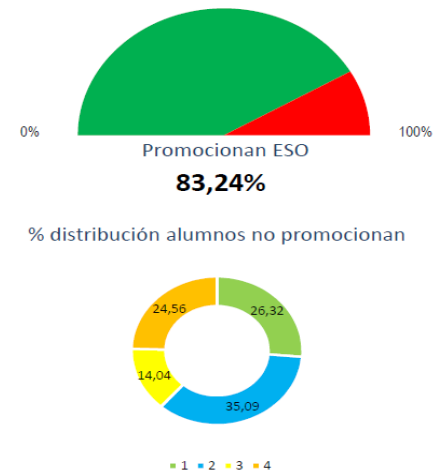
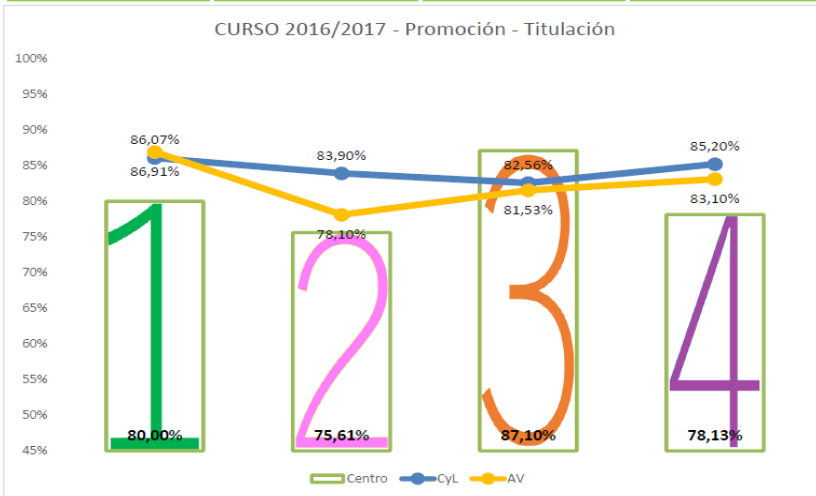
PRIORITARIA PARA LA MEJORA DE LOS RESULTADOS ACADÉMICOS.

1. Contextualización previa del Centro.

- Centro inaugurado en el curso 2002-2003.
- Nivel sociocultural de las familias.
- Alumnado de ámbito rural.
- Alumnado que está en la Residencia..
- Alumnado de etnia gitana.

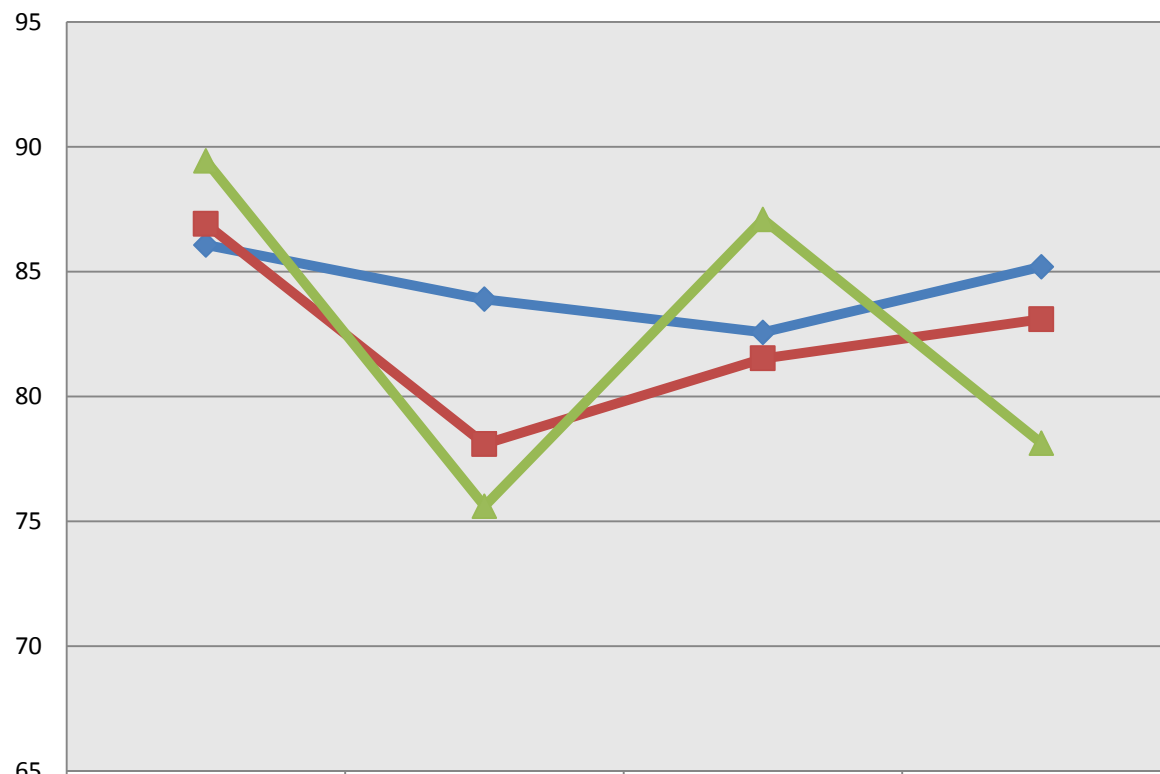
2. Análisis de los resultados del Centro.

ESO1	ESO2	ESO3	ESO4	IES JOSÉ LUIS L. ARANGUREN (AVILA)
86,07%	83,90%	82,56%	85,20%	Promoción: Castilla y León
86,91%	78,10%	81,53%	83,10%	Promoción: Ávila
80,00%	75,61%	87,10%	78,13%	Promoción: Centro
CyL -6,07% AV -6,91%	CyL -8,29% AV -2,49%	CyL 4,54% AV 5,57%	CyL -7,08% AV -4,98%	Diferencia entre CyL y AV con el Centro
60/75	62/82	54/62	50/64	Alumnos que promocionan/Alumnos totales
15	20	8	14	Alumnos que no promocionan



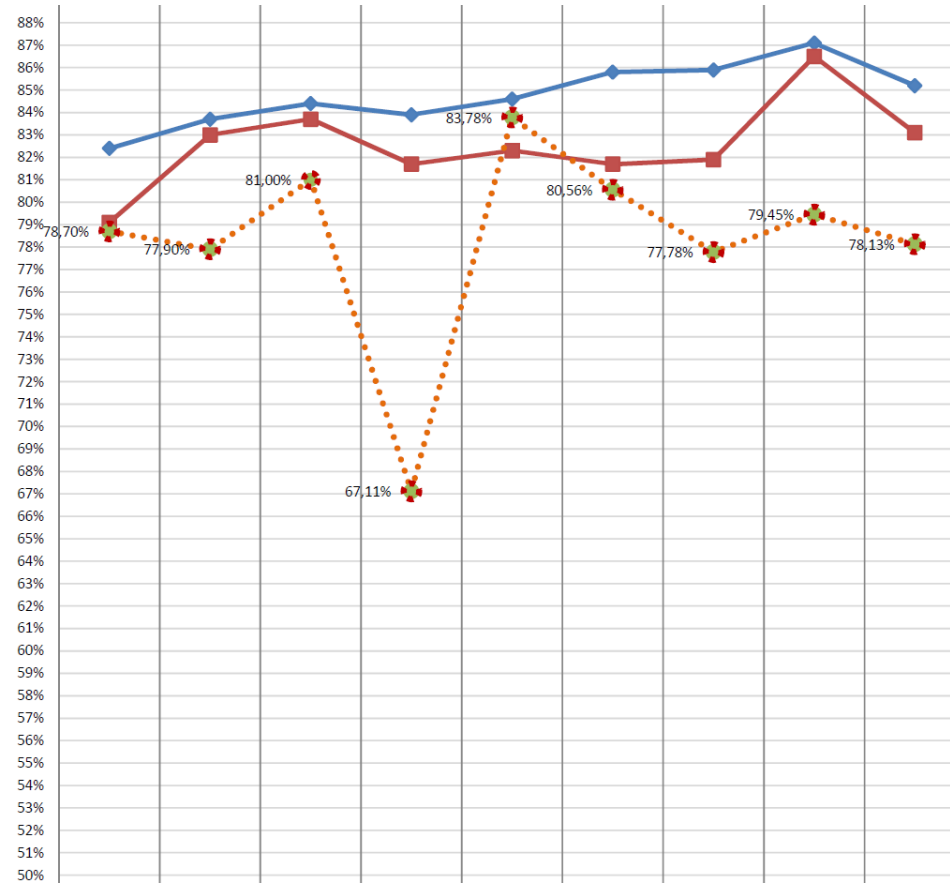
Porcentaje de alumnos que promocionan o titulan 2016-2017

Curso 2016-2017



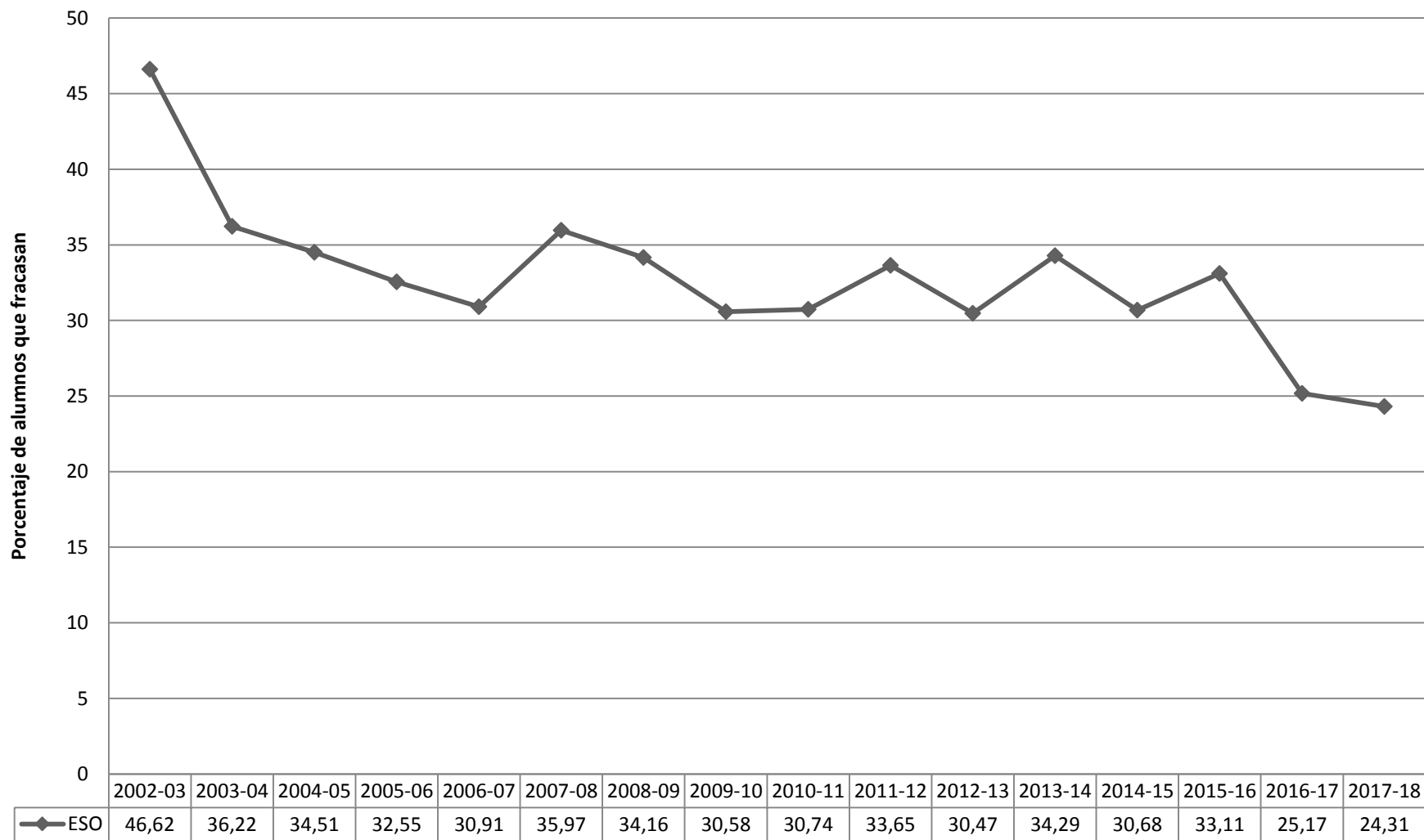
	1º ESO	2º ESO	3º ESO	4º ESO
PROMOCIÓN CASTILLA Y LEÓN	86,07	83,9	82,57	85,2
PROMOCIÓN ÁVILA	86,91	78,1	81,53	83,1
PROMOCIÓN IES ARANGUREN	89,44	75,61	87,1	78,13

Tasa de Graduación

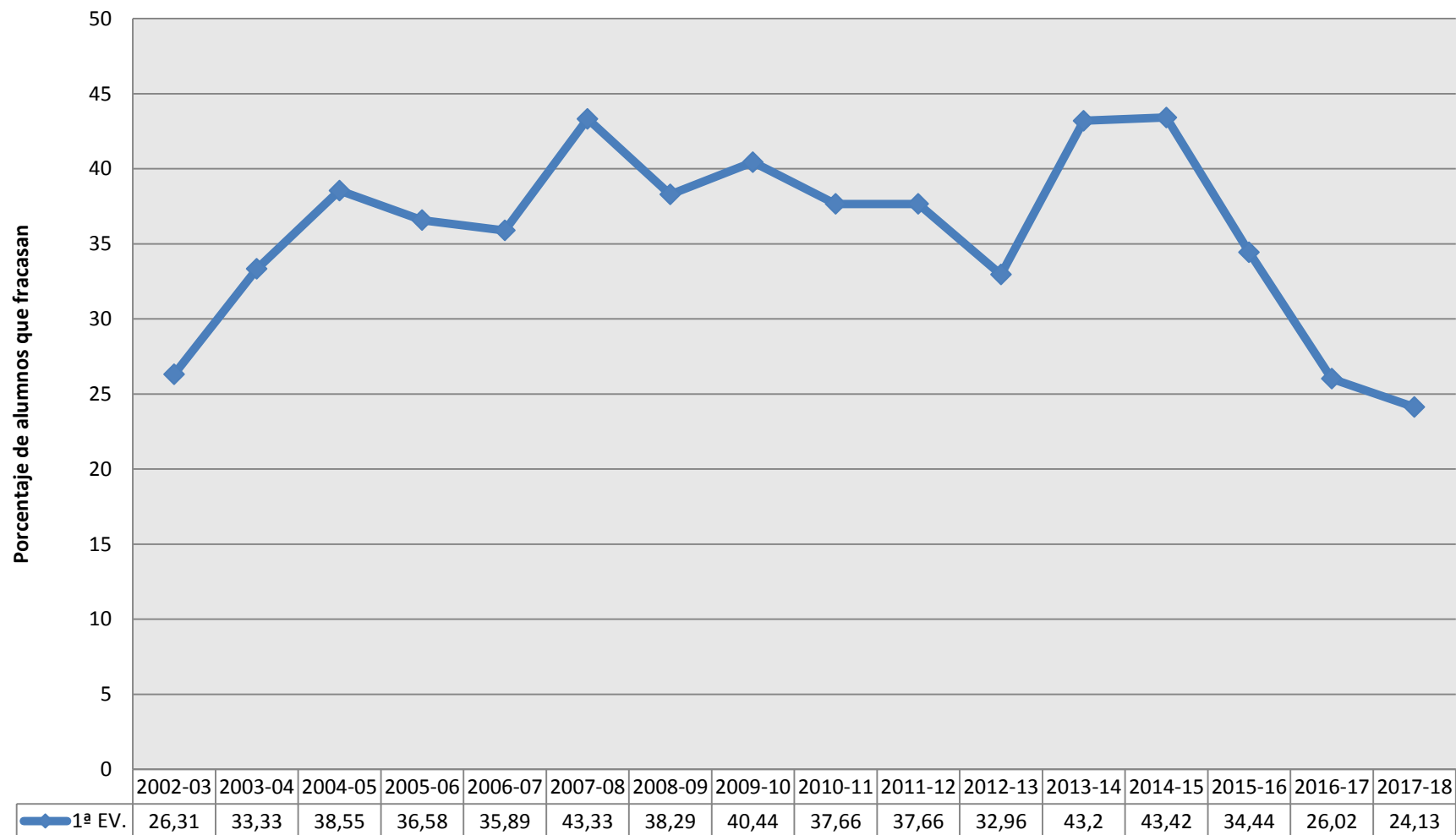


Año	2008/09	2009/10	2010/11	2011/12	2012/13	2013/14	2014/15	15/16	16/17
Castilla y León	82,40%	83,70%	84,40%	83,90%	84,60%	85,80%	85,90%	87,10%	85,20%
AV y provincia	79,10%	83,00%	83,70%	81,70%	82,30%	81,70%	81,90%	86,50%	83,10%
CENTRO	78,70%	77,90%	81,00%	67,11%	83,78%	80,56%	77,78%	79,45%	78,13%

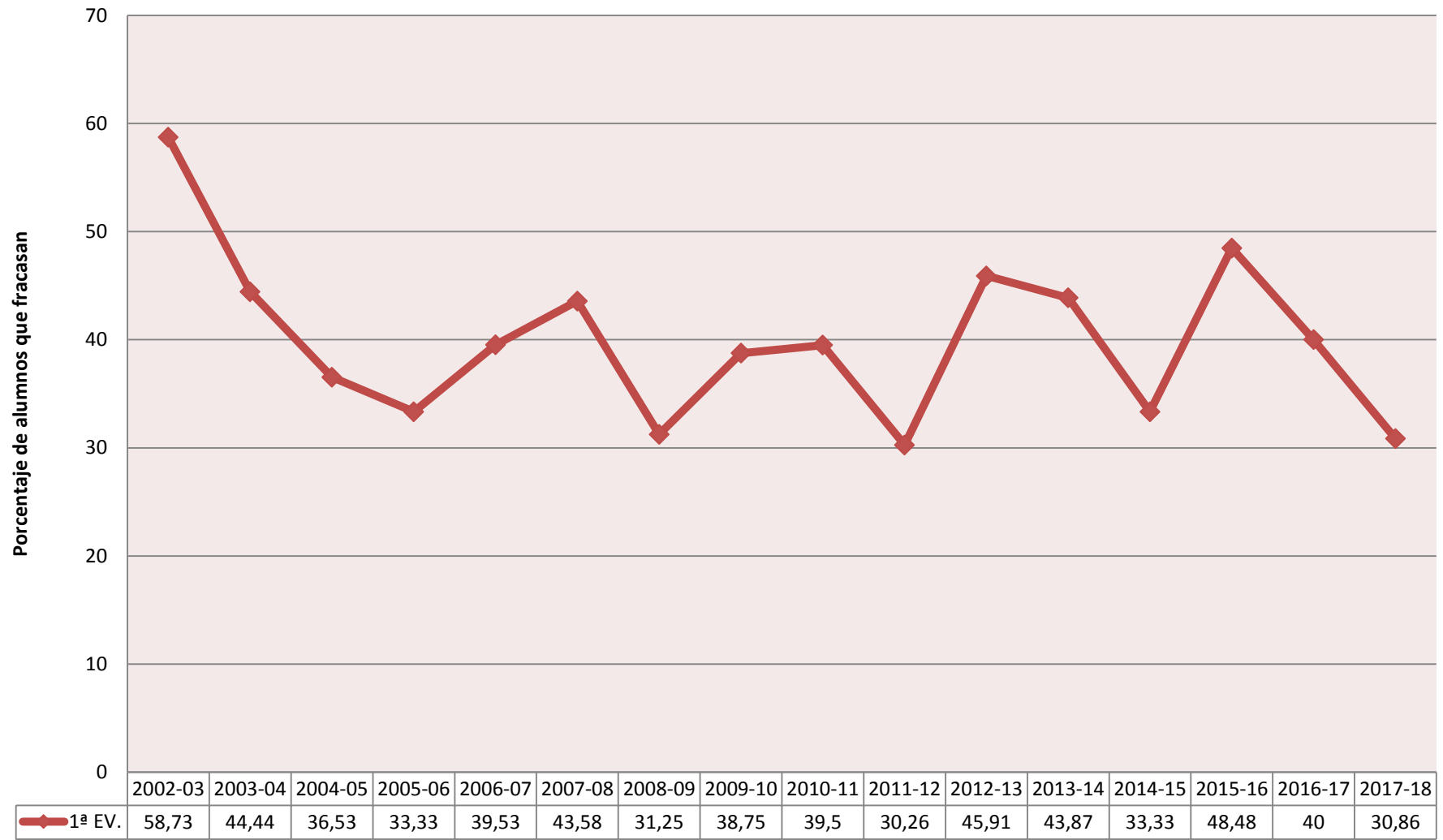
Evolución del porcentaje de fracaso escolar del Centro en ESO



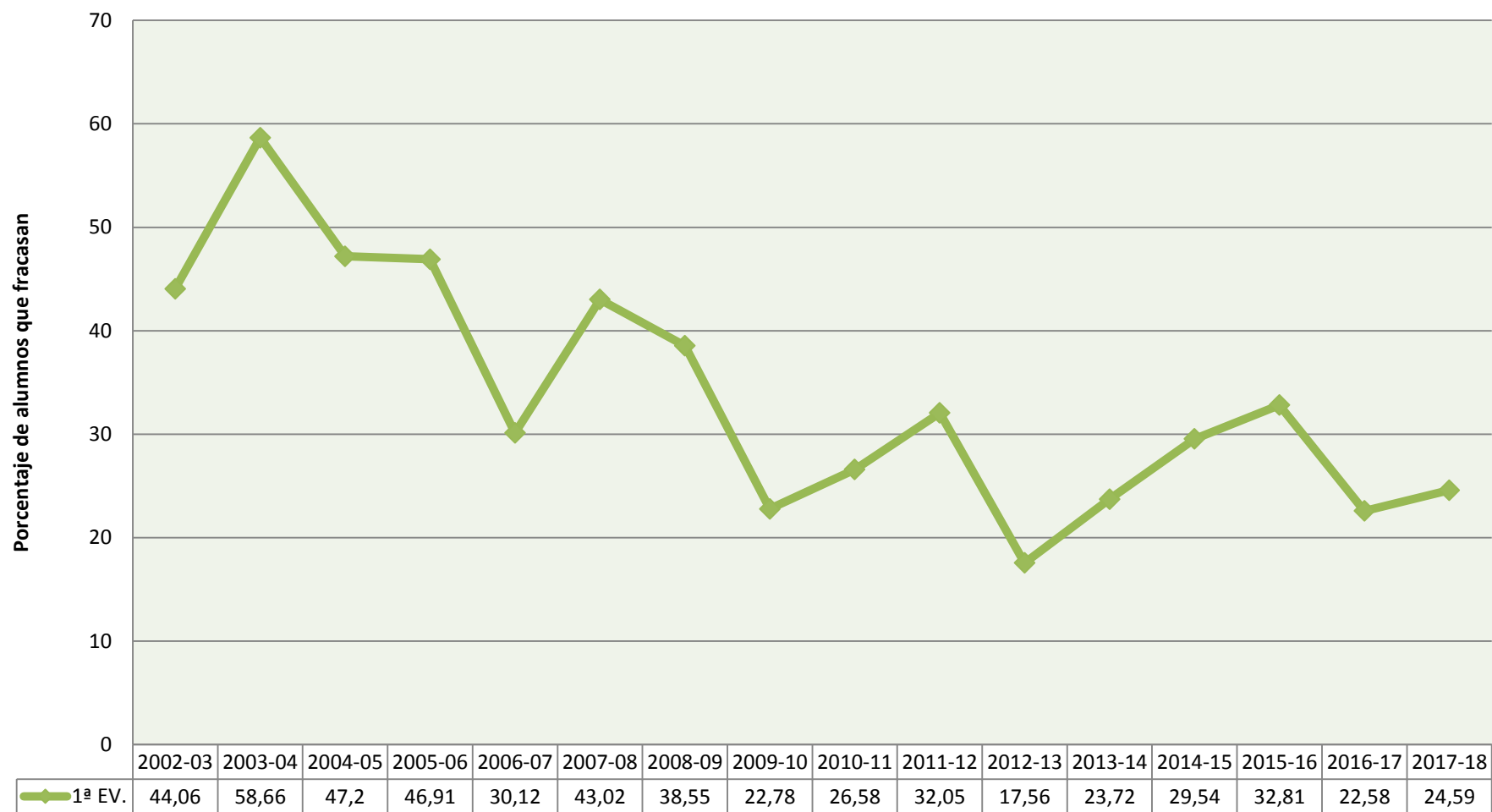
Evolución de alumnos que fracasan en 1º ESO



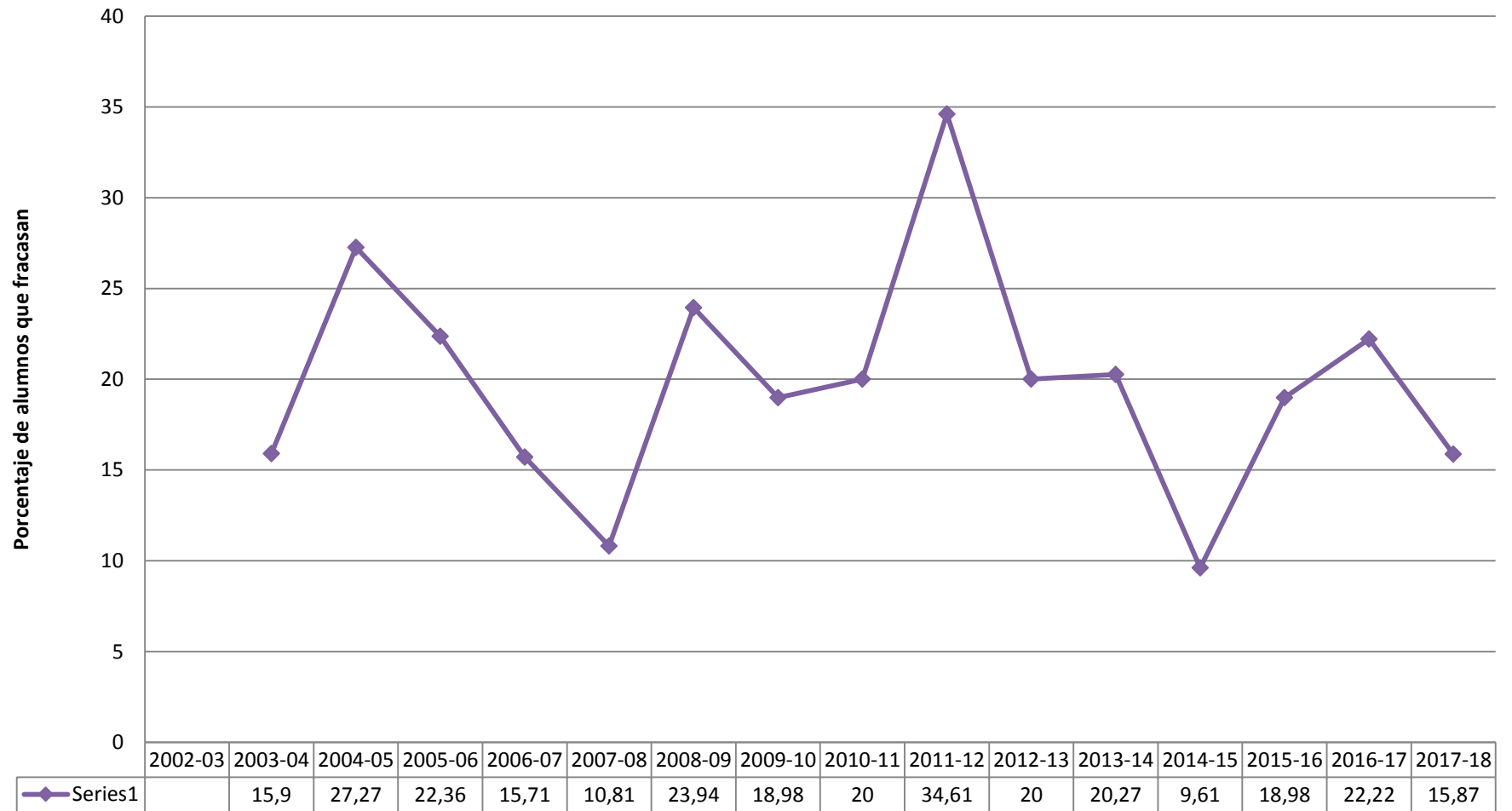
Evolución de alumnos que fracasan en 2º ESO



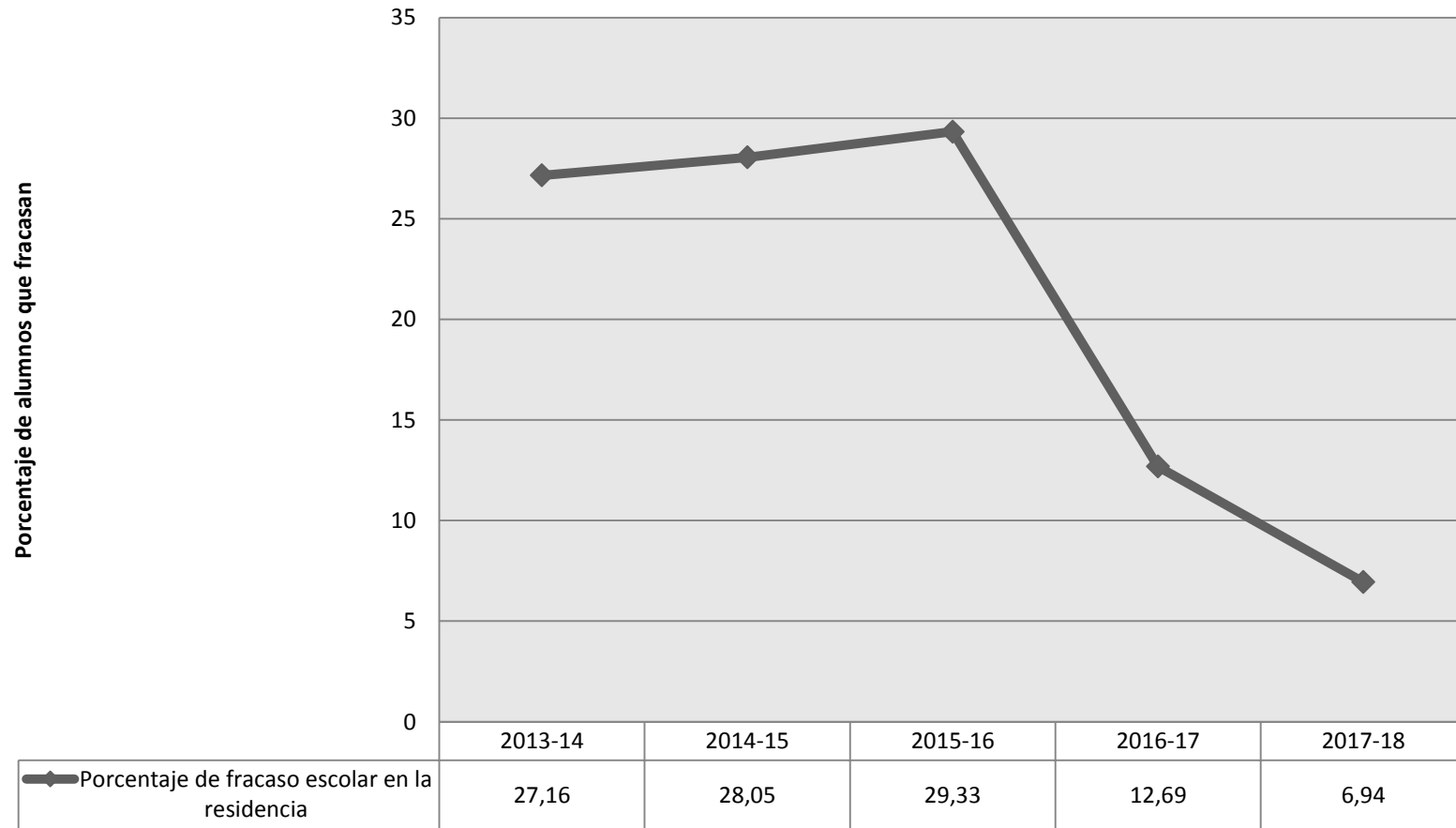
Evolución de los alumnos que fracasan en 3º ESO



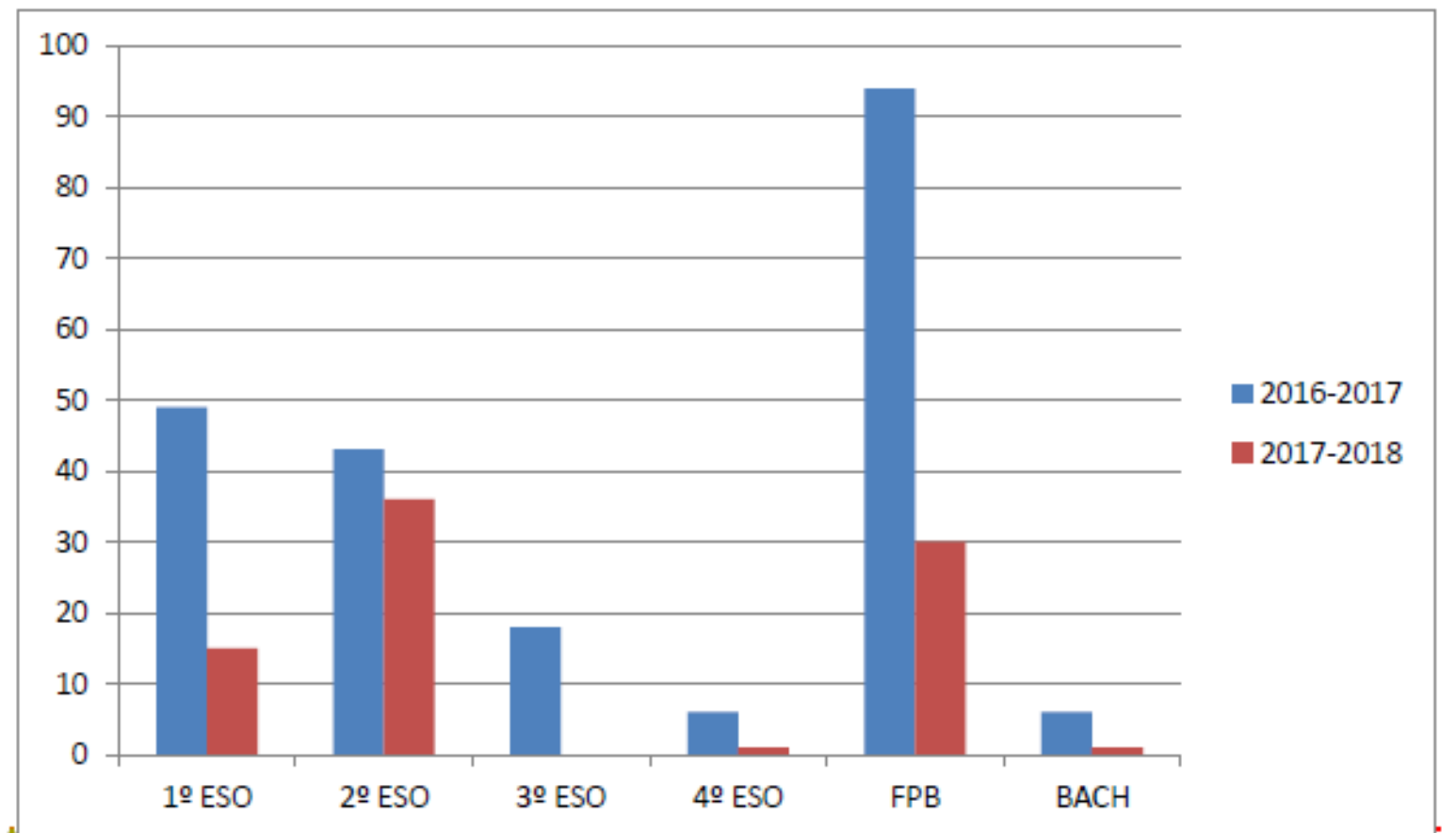
Evolución de alumnos que fracasan en 4º ESO



Evolución del porcentaje de alumnos que fracasan en la Residencia



Convivencia: Comparativa de incidencias.



3. Actuaciones llevadas a cabo para la mejora de los resultados académicos.

- Plan de acogida.
- Elaboración de grupos muy cuidadosa.
- Concienciación de todos los miembros de la Comunidad Educativa sobre el objetivo principal:
Dar la mejor formación académica y personal posible a **todos** nuestros alumnos, atendiendo a la **diversidad** de capacidades, intereses y motivaciones.

TODOS LOS ALUMNOS DEBERÍAN CONSEGUIR EL
TÍTULO DE EDUCACIÓN SECUNDARIA OBLIGATORIA O
UNA CUALIFICACIÓN PROFESIONAL.

- Optativas de refuerzo.
- Programa MARE.
- Programa PMAR.
- FP Básica.
- Compensatoria.

- Alumnado ACNE.
- Optatividad.
- Ratio de alumnos por aula.
- Concienciación de que la mejora de resultados académicos y la mejora de la convivencia está interrelacionada.
- Atención de alumnos con materias pendientes.
- Plan de acción tutorial.

- Análisis exhaustivo de los resultados de cada una de las evaluaciones, poniendo especial énfasis en las propuestas de mejora.
- Orientación académica y profesional.
- Concienciación de que nuestro Centro debe ser abierto, acogedor y participativo para todos los miembros de la Comunidad Educativa.
- En el curso 2017-2018 estamos participando en el la experiencia de calidad “Modelo de Autoevaluación de Organizaciones Educativas de Castilla y León”.

4. Actuaciones específicas para la mejora en 4º ESO.

- Asignar a los alumnos que van dirigidos por las enseñanzas aplicadas en el mismo grupo.
- Insistir al profesorado en que el perfil de este alumnado (alumnos que vienen de PMAR, con dificultades, con materias pendientes...) es diferente al de los otros dos cuartos, y que los objetivos y la metodología que debemos emplear debe ser diferente.
- Asignar (dentro de lo posible) profesores con un perfil motivador claro a ese grupo.

- Amplia oferta de optatividad (incluyendo optativas de refuerzo y de ampliación).

Conclusión: estamos plenamente comprometidos con el objetivo de mejora de todo el Centro y estamos seguros de que esta mejora será evidente y duradera.