



CONTEXTO



INSPECCIÓN
EDUCATIVA

DOCUMENTOS
INSTITUCIONALES

VARIABLES

EVALUACIÓN
DE SEXTO DE
PRIMARIA

MEJORA CONTINUA

CONTEXTO



PROYECTO DE
DIRECCIÓN
2017-2021

OFERTA
EDUCATIVA

ORGANIGRAMA

EN
PROCESO
DE MEJORA

EQUIPO
DIRECTIVO



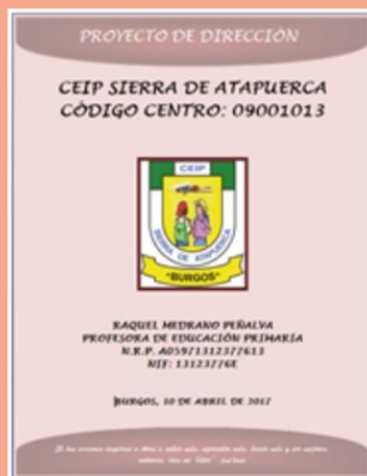
CENTRO NUEVO



PROYECTO DE DIRECCIÓN 2017-2021



NUEVO EQUIPO DIRECTIVO



OFERTA EDUCATIVA

- 6 unidades de Educación Infantil.
- 12 unidades de Educación Primaria.
- Adscrito al IES “Diego de Siloé”.
- Tipificación: auditivos o sensoriales, deporte de élite.
- 30 PROFESORES
- 431 ALUMNOS

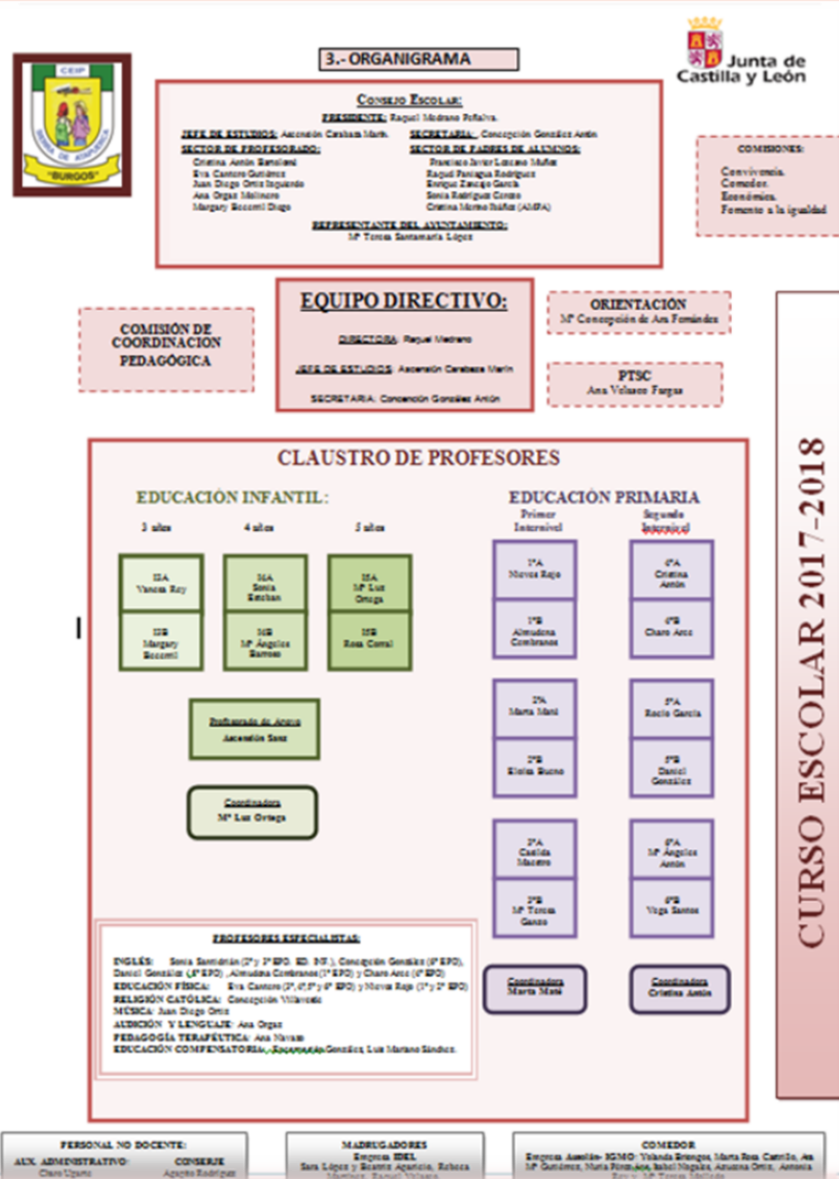
INSTALACIONES

- 6 aulas de Educación Infantil.
- 12 aulas de Educación Primaria.
- Aula de Audición y Lenguaje.
- Aula de Pedagogía Terapéutica.
- Aula de Educación Compensatoria.
- Aula de desdobles/AMPA
- Comedor, biblioteca, sala de usos múltiples, aula de psicomotricidad, aula de informática, aula de música, gimnasio.
- Baños de alumnos, baños de profesores, cuartos de limpieza.
- Despachos de dirección, secretaría, jefatura de estudios y orientación.
- Dos patios para Educación Infantil y uno para Educación Primaria

SERVICIOS COMPLEMENTARIOS

- PROGRAMA MADRUGADORES. 72 USUARIOS
- COMEDOR ESCOLAR. 243 COMENSALES

ORGANIGRAMA



EN PROCESO DE MEJORA

- DAFO DEL PROYECTO DE DIRECCIÓN
- PROCESO DE CAMBIO
- DOCUMENTOS INSTITUCIONALES EN REVISIÓN
- PROFESORES IMPLICADOS
- PLANES DE MEJORA
- ENTORNO RICO
- IMPLICACIÓN DE LA DIRECCIÓN PROVINCIAL DE EDUCACIÓN Y DE LA INSPECCIÓN EDUCATIVA DE BURGOS.





EQUIPO DIRECTIVO

- ORGANIZA
- LIDERA
- DIVULGA
- MOTIVA
- DELEGA
- FACILITA
- ESCUCHA
- ANALIZA



INSPECCIÓN EDUCATIVA

ACTUACIÓN PRIORITARIA

MEJORA DE RESULTADOS ACADÉMICOS Y
PREVENCIÓN DE ABANDONO ESCOLAR TEMPRANO

ENCUESTAS -VALORACIÓN

VARIABLES
PERSONALES



VARIABLES
CONTEXTUALES

DOCUMENTOS INSTITUCIONALES. REFLEXIÓN

PROYECTO
EDUCATIVO

RRI

PROGRAMACIÓN GENERAL ANUAL

CONCRECIONES
CURRICULARES

PLAN DE ATENCIÓN
A LA DIVERSIDAD

PLAN DE ACCIÓN
TUTORIAL

PLAN DE
CONVIVENCIA

PLAN TIC

PLAN DE FOMENTO
A LA LECTURA

PLAN DE IGUALDAD
DE GÉNERO

PLAN DE INTERVENCIÓN
DEL EQUIPO DE
ORIENTACIÓN EDUCATIVA

PLAN DE EDUCACIÓN
COMPENSATORIA

NUEVOS PROCESOS

ESPECIAL ATENCIÓN A:

- COORDINACIÓN
- CRITERIOS DE PROMOCIÓN
- CRITERIOS DE CALIFICACIÓN
- VALOR DE LA EVALUACIÓN.
SESIONES EQUIPOS DOCENTES
- ATENCIÓN A LA DIVERSIDAD
- TRABAJO COMPETENCIAL
- METODOLOGÍA
- FORMACIÓN DEL PROFESORADO

- PROPUESTAS DE MEJORA

PRÁCTICA DOCENTE

VARIABLES

FAMILIAS

PROFESORES

ALUMNADO

FAMILIAS



PROFESORADO

COORDINACIÓN:

- REUNIONES DE NIVEL. **ACTUACIÓN:** REUNIÓN DE EQUIPO DOCENTE. SEGUIMIENTO DE ACTUACIONES DERIVADAS.
- REUNIONES INTERNIVELARES. **ACTUACIÓN:** UNIFICAR ACTUACIONES ALUMNOS DISRUPTIVOS.
- CCP. GUIÓN PREVIO. **ACTUACIÓN:** MEJORA RESULTADOS ACADÉMICOS. PROCESO DE MEJORA DE INFORMACIÓN Y COMUNICACIÓN.
- **FORMACIÓN.** APRENDIZAJE COOPERATIVO. ABP

PROPUESTAS DE MEJORA Y ACUERDOS A EQUIPO DIRECTIVO.
CLAUSTRO

ALUMNADO DE SEXTO DE EDUCACIÓN PRIMARIA

VARIABLES

37 ALUMNOS

DOS GRUPOS:
6º A, 6º B

TASA DE IDONEIDAD.
(7 ALUMNOS)

HETEROGENEIDAD

DISRUPTIVOS

DEFASE
CURRICULAR

CON NEE

DESVENTAJA SOCIAL

NUEVAS
INCORPORACIONES

FALTA DE ESFUERZO
PERSONAL

FALTA ACOMPAÑAMIENTO
FAMILIAR



**EVALUACIÓN
ANÁLISIS
MEJORA**

**PRIMERA
EVALUACIÓN**

ANÁLISIS

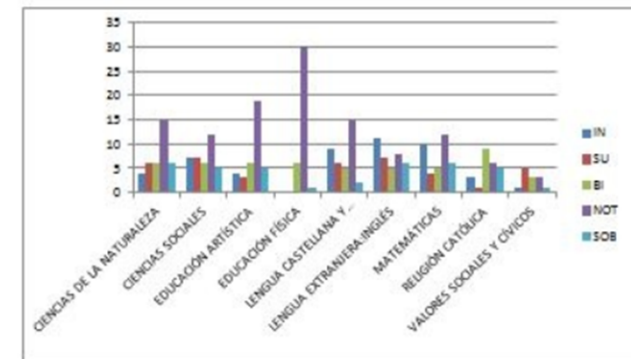
**PROPUESTAS
DE
ACTUACIÓN**

PRIMERA EVALUACIÓN

	ALUMNO	GRUPO	TIPOLOGÍA
6º A	1	ACNEE	Trastorno grave de la personalidad Trastorno grave de conducta
		ANCE	Especiales condiciones personales
		TDAH	Hiperactividad
	2	ANCE	Especiales condiciones geog., soc y culturales (lectoesc.)
	3		Dificultades específicas de aprendizaje
6º B	1	ACNEE	Discapacidad física (motórica)
	2	ACNEE	Discapacidad Intelectual (leve)
	3	ANCE	Especiales condiciones geo, soc y culturales (idioma)
	4	ANCE	Especiales condiciones geo, soc y culturales (idioma)
	5	ANCE	Especiales condiciones geo, soc y culturales (Amb.desfav)

Varios alumnos disruptivos

PRIMERA EVALUACIÓN DE 6º DE EDUCACIÓN PRIMARIA. CURSO 2017-2018



	IN	SU	BI	NT	SOB
T CIENCIAS DE LA NATURALEZA	4	6	6	15	6
T CIENCIAS SOCIALES	7	7	6	12	5
E EDUCACIÓN ARTÍSTICA	4	3	6	19	5
E EDUCACIÓN FÍSICA	0	0	6	30	1
T LENGUA CASTELLANA Y LITERATURA	9	6	5	15	2
T LENGUA EXTRANJERA: INGLÉS	11	7	5	8	6
T MATEMÁTICAS	10	4	5	12	6
E RELIGIÓN CATÓLICA	3	1	9	6	5
E VALORES SOCIALES Y CÍVICOS	1	5	3	3	1

ANÁLISIS

REUNIONES DE NIVEL E INTERNIVELAR
REUNIÓN EN CCP
INFORMACIÓN A LOS PROFESORES DEL CENTRO
REUNIÓN CON EL EQUIPO DIRECTIVO
INFORME A INSPECCIÓN. ANEXO IV-ACTUACIÓN PRIORITARIA

A LA VISTA DE LOS RESULTADOS Y TENIENDO EN CUENTA LOS DISTINTOS FACTORES QUE AFECTAN A LOS RESULTADOS SE HACE LA SIGUIENTE VALORACIÓN:

- LOS RESULTADOS DE LA PRIMERA EVALUACIÓN SON ACEPTABLES
- TODOS LOS ALUMNOS AVANZAN
- LOS ALUMNOS QUE PRESENTAN CAPACIDAD, APTITUD Y ACTITUD LOGRAN LA ADQUISICIÓN DE LAS COMPETENCIAS BÁSICAS Y LOS OBJETIVOS DE ETAPA SATISFACTORIAMENTE
- PLANIFICAMOS LA MEJORA

PROPUESTAS DE ACTUACIÓN

CONVIVENCIA

- PROTOCOLO UNIFICADO ANTE CONDUCTAS DISRUPTIVAS
- DISTRIBUCIÓN DE RESPONSABILIDADES DE PROFESORADO DE "PATIO"
- PATRULLAS EN RECREO. IMPLICACIÓN ALUMNADO DE 6º DE ED. PRIMARIA
- PELÍCULA MUSICAL COLABORACIÓN PTSC.
- GRADUACIÓN

TIC

- MAESTROS COLABORADORES: REDES SOCIALES/INTERNET
- ROBOTICA. COMPETENCIA MATEMÁTICA.
- MAPAS CONCEPTUALES CON HERRAMIENTAS INFORMÁTICAS
- IMPULSO PÁGINA WEB. IMAGEN DEL CENTRO.
- CORREO INSTITUCIONAL

DOCENTES

- COORDINACIÓN
- SISTEMATIZACIÓN
- FORMACIÓN Y APLICACIÓN: APRENDIZAJE COOPERATIVO.
- REUNIÓN GENERAL CON FAMILIAS
- SESIÓN DE SEGUIMIENTO/EVALUACIÓN EN MAYO DEL EQUIPO DOCENTE
- COORDINACIÓN CON IES
- FORMACIÓN

REFUERZOS

- PLANIFICACIÓN Y REGISTRO
- INFORMACIÓN A FAMILIAS
- RELACIONADOS CON EVALUACIÓN CUANTITATIVA Y CUALITATIVA

TAREAS

MAPA DEL CENTRO
PLANIFICAR Y REALIZAR "MAYO" PREPARACIÓN A CONCURSO PLANTACIÓN CEMENTERIO
FOMENTO COOPERATIVO
LABORACIÓN CON LOS PADRES COMO
DEFINICIÓN DE TAREAS. "MAYO" Y PREPARACIÓN PARA LA HISTORIA. ORGANIZACIÓN EXPOSICIÓN.
PROYECTO TRABAJANDO DE ALUMNOS. ESTADÍSTICA. VISUALIZACIÓN.
CONCRECIÓN DE TAREAS
MAYO MAPA DEL CENTRO
ACCIÓN DE LOS PADRES PARA VISITA AL BOSQUE DE CERCANAS NATURALES DEL IES. ENTRENAR LEYES DE PROMOVER
EL PARQUE
MAYO DE LOS PADRES PARA VISITA AL BOSQUE DE CERCANAS NATURALES DEL IES. ENTRENAR LEYES DE PROMOVER
EL PARQUE

EVALUACIÓN

- EVALUAR EL GRADO DE ADQUISICIÓN DE LAS COMPETENCIAS INTEGRADAS EN LA EVALUACIÓN DE LOS CONTENIDOS. PROMOVENDO TAREAS QUE MOVILIZAN CONOCIMIENTOS, DESTREZAS, ACTITUDES Y VALORES.
- DISTINTOS PROCEDIMIENTOS DE EVALUACIÓN: PRUEBAS ORALES, ESCRITAS, TRABAJOS DE CLASE, OBSERVACIÓN SISTEMÁTICA.
- CRITERIOS DE CALIFICACIÓN
- CRITERIOS DE PROMOCIÓN
- PROPUESTAS DE MEJORA. COORDINACIÓN IES.



CONVIVENCIA

- PROTOCOLO UNIFICADO ANTE CONDUCTAS DISRUPTIVAS
- DISTRIBUCIÓN DE RESPONSABILIDADES DE PROFESORADO DE "PATIO"
- PATRULLAS EN RECREO. IMPLICACIÓN ALUMNADO DE 6º DE ED. PRIMARIA
- PELÍCULA MUSICAL. COLABORACIÓN PTSC.
- GRADUACIÓN

TIC

- **MAESTROS COLABORADORES: REDES SOCIALES/INTERNET**
- **ROBÓTICA. COMPETENCIA MATEMÁTICA.**
- **MAPAS CONCEPTUALES CON HERRAMIENTAS INFORMÁTICAS**
- **IMPULSO PÁGINA WEB. IMAGEN DEL CENTRO.**
- **CORREO INSTITUCIONAL**

DOCENTES

- COORDINACIÓN
- SISTEMATIZACIÓN
- FORMACIÓN Y APLICACIÓN: APRENDIZAJE COOPERATIVO.
- REUNIÓN GENERAL CON FAMILIAS
- SESIÓN DE SEGUIMIENTO/EVALUACIÓN EN MAYO DEL EQUIPO DOCENTE
- COORDINACIÓN CON IES
- FORMACIÓN

REFUERZOS

- PLANIFICACIÓN Y REGISTRO
- INFORMACIÓN A FAMILIAS
- RELACIONADOS CON EVALUACIÓN CUANTITATIVA Y CUALITATIVA

TAREAS

SEMANA DEL DEPORTE.

FINALIZAR "EL PERIÓDICO MÁGICO". PRESENTACIÓN A CONCURSO FUNDACIÓN CAJA BURGOS.

TRABAJO COOPERATIVO.

ELABORACIÓN CÓMIC ESPOSOS CURIE.

EXPOSICIÓN A FAMILIAS "MUJERES Y HOMBRES PARA LA HISTORIA". ORGANIZACIÓN EXPOSICIÓN.

PROYECTO PERSONAJES DE BURGOS. CONCLUSIÓN. VISUALIZACIÓN.

CIRCUITOS ELECTRÓNICOS.

APOYO FAMILIAR. TUTORÍAS

ACTIVIDADES COMPLEMENTARIAS: VISITA MUSEO DE CIENCIAS NATURALES DEL IES CARDENAL LÓPEZ DE MENDOZA

EL PERIÓDICO

ADAPTACIONES METODOLÓGICAS. TIEMPOS, EXPOSICIÓN ORAL, REDUCCIÓN DE TAREAS. EXÁMENES TIPO TEST.

PREVENCIÓN DESDE PRIMERO DE PRIMARIA. DESDOBLES. ACTUACIÓN EXTENSIBLE A OTROS CURSOS. VALORACIÓN

EVALUACIÓN

- EVALUAR EL GRADO DE ADQUISICIÓN DE LAS COMPETENCIAS INTEGRADAS EN LA EVALUACIÓN DE LOS CONTENIDOS. PROMOVRIENDO TAREAS QUE MOVILIZAN CONOCIMIENTOS, DESTREZAS, ACTITUDES Y VALORES.
- DISTINTOS PROCEDIMIENTOS DE EVALUACIÓN: PRUEBAS ORALES, ESCRITAS, TRABAJOS DE CLASE...OBSERVACIÓN SISTEMÁTICA.
- CRITERIOS DE CALIFICACIÓN
- CRITERIOS DE PROMOCIÓN
- PROPUESTAS DE MEJORA. COORDINACIÓN IES.

DEL ANÁLISIS A LA MEJORA

PUNTO DE PARTIDA PARA EL CURSO 2018 - 2019

CALIDAD Y EQUIDAD

NUESTRA META

QUE TODOS Y CADA
UNO DE NUESTROS
ALUMNOS
ALCANCE EL
MÁXIMO
DESARROLLO

RESPONSABILIDAD COMPARTIDA

PLANTEAMIENTOS

RELACIONES
INSTITUCIONALES

NUEVOS HÁBITOS QUE
FAVOREZCAN LA
IMPLICACIÓN DE LAS
FAMILIAS

TRABAJO E IMPLICACIÓN
DEL PROFESORADO

ESFUERZO DEL
ALUMNADO

COMPROMISO

LIDERAZGO ENFOCADO
HACIA

- LA IMPLANTACIÓN Y APLICACIÓN DE LA LEGISLACIÓN EDUCATIVA
- LA ACTUALIZACIÓN DE LOS DOCUMENTOS INSTITUCIONALES DEL CENTRO
- LA ORGANIZACIÓN Y GESTIÓN DE LOS RECURSOS IMPLICADOS