



PRUEBAS DE ACCESO A CICLOS FORMATIVOS DE GRADO SUPERIOR
Convocatoria de 15 de junio (ORDEN EDU/97/2022, de 11 de febrero, B.O.C. y L. 22 de febrero)

PARTE ESPECÍFICA. OPCIÓN: OP3

DATOS DEL ASPIRANTE	CALIFICACIÓN
APELLIDOS: NOMBRE: DNI: CENTRO EDUCATIVO:	

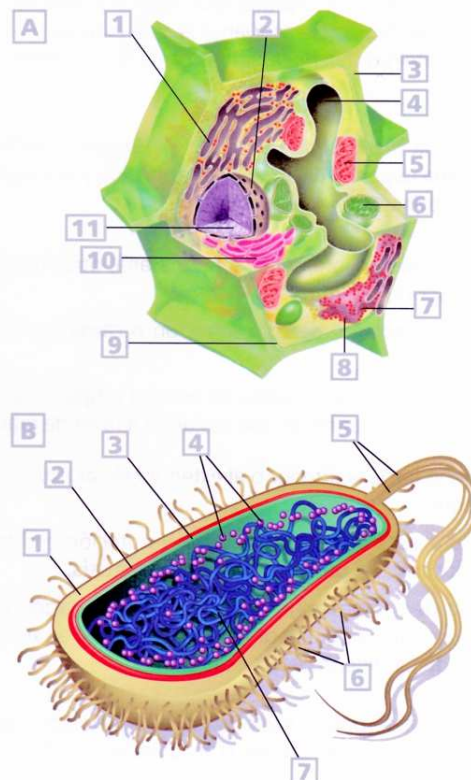
EJERCICIO DE BIOLOGÍA

1ª.- Con respecto a las proteínas defina los siguientes términos:

- a) Aminoácido
- b) Enlace peptídico
- c) Polipéptido
- d) Indique las principales funciones de las proteínas

2ª.- En relación con las figuras adjuntas:

¿Qué tipo de célula se representa en cada figura? Indica los nombres de los orgánulos celulares o las estructuras señaladas por líneas y representados por números y letras.





DATOS DEL ASPIRANTE

APELLIDOS:
NOMBRE:
DNI:
CENTRO EDUCATIVO:

EJERCICIO DE BIOLOGÍA (Continuación)

3ª.- Explique, en los siguientes procesos metabólicos, cuáles son los productos finales que se obtienen en ellos e indique en qué compartimentos celulares y en qué subestructuras de los mismos tienen lugar.

- a) Glucolisis.
- b) Ciclo de Krebs,
- c) Fosforilación oxidativa,
- d) Ciclo de Calvin

4ª.- Con respecto a la división celular:

- a) Defina mitosis y meiosis.
- b) Describa la metafase
- c) Indique en qué consiste la recombinación genética

5ª.- Respecto al sistema inmune, responda a las cuestiones siguientes:

- a) ¿Qué son los antígenos?
- b) ¿Qué son los anticuerpos?
- c) ¿Qué son las enfermedades autoinmunes?
- d) ¿Qué es la hipersensibilidad o alergia?



Junta de Castilla y León

Consejería de Educación
Dirección General de Formación Profesional y
Régimen Especial

DATOS DEL ASPIRANTE

APELLIDOS:
NOMBRE:
DNI:
CENTRO EDUCATIVO:

CRITERIOS DE EVALUACIÓN Y CALIFICACIÓN

CALIFICACIÓN:

Pregunta 1ª: 2 puntos; 0,5 puntos por apartado

Pregunta 2ª: 2 puntos; apartado A) 1,25 puntos apartado B) 0,75 puntos

Pregunta 3ª: 2 puntos; 0,5 puntos por apartado

Pregunta 4ª: 2 puntos; apartado a) 1 punto, apartado b) 0,5 puntos apartado c) 0,5 puntos

Pregunta 5ª: 2 puntos; 0,5 puntos por apartado