



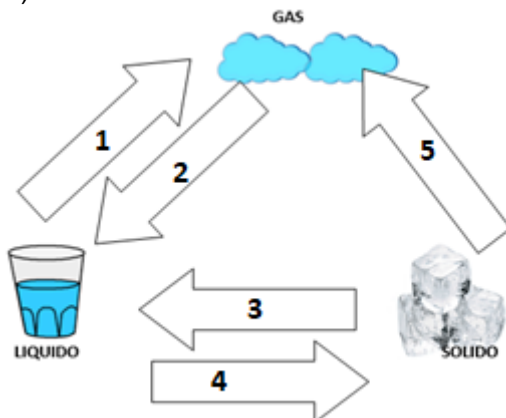
PRUEBAS DE ACCESO A CICLOS FORMATIVOS DE GRADO MEDIO
Convocatoria de 14 de junio (ORDEN EDU/284/2023, de 28 de febrero)

PARTE 3. ÁMBITO CIENTÍFICO-TECNOLÓGICO

DATOS DEL ASPIRANTE	CALIFICACIÓN
APELLIDOS: NOMBRE: DNI: CENTRO EDUCATIVO:	

EJERCICIO DE CIENCIAS NATURALES Y TECNOLOGÍA

- Responde a las siguientes preguntas:
 - ¿De qué se encarga el sistema circulatorio sanguíneo?
 - Explica las diferencias que existen entre las arterias y las venas en cuanto al sentido de circulación de la sangre y en cuanto al grosor de sus paredes.
 - En la excreción, ¿qué función desempeñan los riñones y el hígado?
- Indica si las siguientes afirmaciones son verdaderas o falsas:
 - Los glúcidos, lípidos y proteínas son nutrientes inorgánicos.
 - Los derivados lácteos como el queso o el yogur suponen un aporte suplementario de calcio.
 - Las frutas y verduras aportan vitaminas, minerales y fibra.
 - Las hortalizas y las verduras son una fuente muy importante de proteínas.
 - Las carnes de animales terrestres o marinos son alimentos estructurales o constructivos.
 - En una dieta saludable la proporción de proteínas debe ser muy superior a la de glúcidos.
 - Las personas que padecen de Bulimia intentan reducir su peso dejando de comer, lo que provoca una excesiva pérdida de masa corporal.
 - La pasteurización es un proceso de conservación de los alimentos que consiste en calentarlos a más de 100°C durante varios minutos.
- a) Rellena la tabla con el nombre del cambio de estado correspondiente:



1	
2	
3	
4	
5	



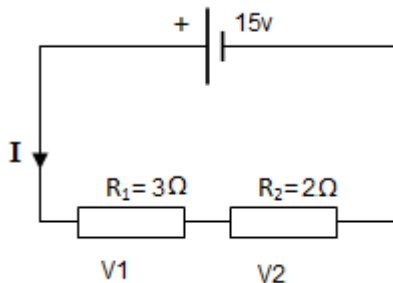
DATOS DEL ASPIRANTE

APELLIDOS:
NOMBRE:
DNI:
CENTRO EDUCATIVO:

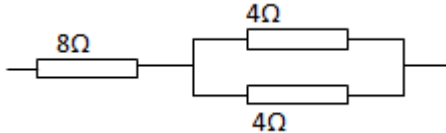
EJERCICIO DE CIENCIAS NATURALES Y TECNOLOGÍA (Continuación)

b) Si un jugador chuta un balón de una masa de 500 gramos y a mitad de camino hacia la portería el balón va a una velocidad de 20 m/s y a una altura de 10 metros, calcula su energía potencial y cinética. (toma $g=9.8 \text{ m/s}^2$)

4. a) En el siguiente circuito, calcula la intensidad I y los voltajes V_1 y V_2 .



b) Calcula la resistencia equivalente en el siguiente circuito.



5. a) Subraya la respuesta correcta:

- Scratch es: a) Un lenguaje programación. b) Un programa de aplicación.	- Excel es: a) Un lenguaje de programación. b) Una hoja de cálculo. c) Un sistema operativo.	- Una unidad SSD es: a) Una memoria del ordenador. b) Donde se leen los CD's.
- Word : a) Sirve para programar. b) Sirve para crear documentos. c) Sirve para editar fotos.	- La memoria RAM : a) Guarda la información permanentemente. b) Al apagar el ordenador se pierde la información.	- El microprocesador : a) Es el cerebro del ordenador. b) Es una memoria del ordenador. c) Controla los gráficos del ordenador.
- PowerPoint : a) Es un lenguaje de programación. b) Es un programa de aplicación.	- La capacidad de un disco duro actual se mide en: a) Mbyte. b) Gbyte. c) Kbyte.	- El Paint es: a) Un lenguaje de programación. b) Un programa de aplicación. c) Un sistema operativo.

