

## NEPTUNO EL DETECTIVE EN LA GRANJA DE SAN ILDEFONSO



A través de un juego de pistas, los escolares descubrirán cómo y por qué Felipe V mandó construir el Real Sitio de La Granja de San Ildefonso y sus Jardines.

La actividad se desarrolla en grupos de 25 niños durante 2 horas y 30 minutos.

El recorrido comienza en el Patio de la Herradura, continúa por la Fuente de Neptuno, Fuente de Anfítrite, Fuente de Andrómeda, Puente de los Suspiros, Camino de las Troneras, Fuente de las Ocho Calles, Fuente de Latona, Fuente de los Baños de Diana y acaba en la Calle del Mallo.

### Objetivos educativos específicos:

- Analizar la obra hidráulica: modificación de cauces, conducciones, estanques, fuentes, etc.
- Comprender el funcionamiento de las fuentes: teoría de los vasos comunicantes, concepto de presión.
- Identificar los usos del agua en los jardines.



## CARACTERÍSTICAS GENERALES

### **Un recurso didáctico de excepción**

- Los Jardines del Real Sitio de La Granja de San Ildefonso
- Los Jardines del Real Sitio de Aranjuez



### **Un programa que vincula Historia, Arte y Educación Medioambiental**

- Conocer el Patrimonio
- Valorar el medio
- Comprender la Historia
- Disfrutar de las manifestaciones artísticas
- Respetar el entorno



### **Dirigido a escolares de 2º y 3º de Educación Primaria**

- Curso 2007-2008: 650 escolares realizaron el proyecto *piloto*
- Curso 2008-2009: 5.000 escolares participarán en la experiencia



**PISTA 1**

TRAS LA QUINTA CARGOLA Y SUBIENDO HACIA ARRIBA en recibirás el disco del mar, en se va a ocurrir buscarlo espere.

**PISTA 2**

JUERTO A MI VERA OS ESPERA MI COMPAÑERA. Desde una gran concha habré que observar e investigar y daréte la tumbida que mirar para unas preguntas poder completar.

**PISTA 3**

DEJANDO A VUESTRA ESPALDA MI ESTATUA, SEGUID SUBIENDO LA CUESTA HAS DA VER UNA GRAN LUCHA. ¡Mantene esfuerzo! Os va a dejar agotados... ¡Miradnos descansa en poco de teatro haré.

**PISTA 4**

DESPUÉS DE PERSEGUIR HAY QUE SEGUIR SUBIENDO Y LLEGAR A UN PUENTE, desde allí veréis un mar.

**PISTA 5**

AVANZAD, AVANZAD... DESCENDIENDO HACIA ABAJO un animal tumbado que buscar que sea la visita en suelto contar.

**PISTA 6**

SEGUID LA CALLE LARGA, encontradéis una plaza con muchos dioses y allí ocho calles.

**PISTA 7**

MIRANDO A LA PARTE ALTA DEL JARDÍN, SEGUID POR LA CALLE DE LA DERECHA hasta llegar a una fuente que muestra el estudio de los dioses.

**PISTA 8**

LAFONA OS ENSEÑA DÓNDE ES LA SIGUENTE DIOSA, QUE ADEMÁS ES SU HIJA, ¡mirad la fuente que está la gente de Felipe V, dedicada a la reina!

**PISTA 9**

LA VIDA AQUÍ NO ES NADA BOLA O MÚSICA, JUEGOS ¡ESTO ES UN CHOLLEN! Encontrad la calle que se llama como el mar más florido y hermoso.

**2º CICLO DE PRIMARIA**

Prueba para conseguir la pista 3

Observa la Fuente de las Tres Gracias y el Cenador de Mármol y di si es VERDADERO o FALSO:

- El cenador es de color rosa.  V  F
- En el tejado del cenador hay 10 estatuas.  V  F
- Dos de las estatuas de la fuente están soplando una caracola.  V  F
- Encima de la fuente hay tres estatuas que representan Las Tres Gracias.  V  F

Prueba para conseguir la PISTA 6

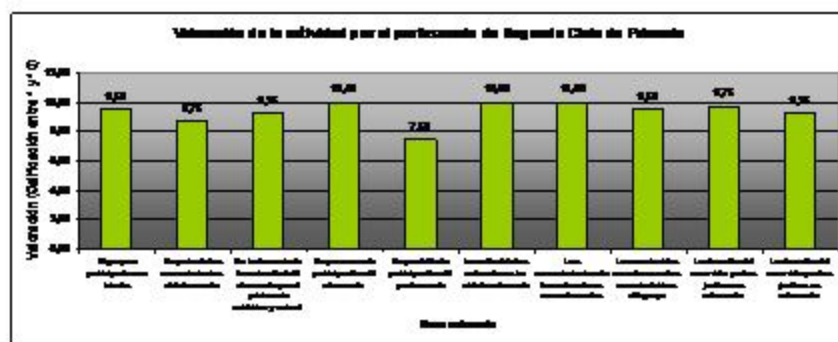
Escucha y anota

Qué oíste	Quién o qué hace esta visita

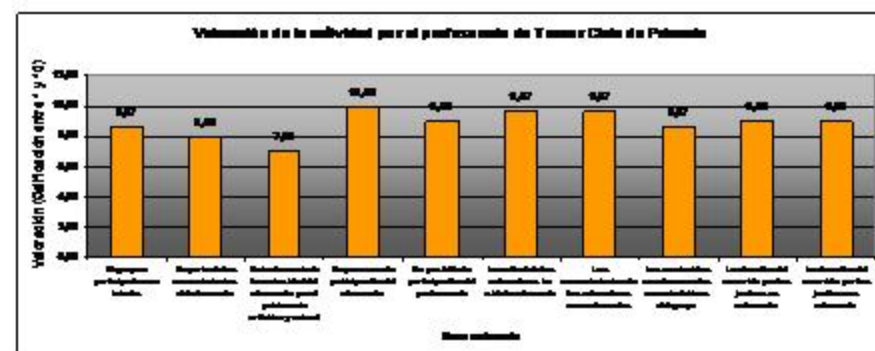
## DATOS PRELIMINARES DEL CURSO 2008-2009

- **45 COLEGIOS HAN RESERVADO LA VISITA, SUPERANDO LAS ESPECTATIVAS DE OCUPACIÓN.**
  - **43 CENTROS PÚBLICOS**
  - **2 CENTROS CONCERTADOS**
- **15 CENTROS EDUCATIVOS EN LISTA DE ESPERA PARA REALIZAR LA ACTIVIDAD EN EL PALACIO DE LA GRANJA.**
- **3.300 ESCOLARES DE PRIMARIA DISFRUTARÁN DE LA ACTIVIDAD NEPTUNO EL DETECTIVA**

## EVALUACIÓN DE LA ACTIVIDAD EN SUS PRIMERAS SEMANAS



La actividad se califica con una puntuación superior a 7 sobre 10 en todos los ítems valorados por los educadores



La actividad obtiene una evaluación media global de entre 9,7 sobre 10 por parte de los educadores en sus primeras semanas

## OBJETIVOS GENERALES

- **Analizar** algunas de las manifestaciones de la **intervención humana en el medio**.
- **Valorar críticamente** la necesidad y el alcance de las mismas y adoptar un comportamiento en la vida cotidiana acorde con la postura de **defensa y recuperación del equilibrio ecológico** y de **conservación del patrimonio cultural**.
- Reconocer en los elementos del medio social, los cambios y transformaciones relacionados con el paso del tiempo, indagar algunas relaciones de simultaneidad y sucesión de dichos cambios y aplicar estos conceptos al **conocimiento de otros momentos históricos**.
- **Identificar** los principales elementos del **entorno natural**, analizando sus características más relevantes, su organización e interacciones.
- **Descubrir** la atracción que tiene los palacios Reales para los más pequeños.



## OBJETIVOS EDUCATIVOS

### Contenidos

- Diferenciar zonas dentro de los jardines.
- Conocer la fauna y la flora de los jardines.
- Observar las diferentes especies de árboles.
- Conocer las plantaciones de los jardines: características, procedencia, principal uso (en parterres, paseos, setos, topiaria, etc.).
- Descubrir la mitología greco-latina como parte de los jardines.

### Valores

- Desarrollar interés y curiosidad por la naturaleza.
- Valorar la capacidad de influencia del hombre.
- Generar curiosidad por los jardines como lugares de colaboración entre la naturaleza y el hombre.
- Producir interés por el funcionamiento de las fuentes y las aplicaciones técnicas y estéticas del ingenio humano.
- Reconocer los posibles impactos que ellos mismos pueden producir en los jardines al visitarlos.
- Producir una actitud positiva en cuanto a la necesidad de conservar los jardines.
- Incentivar hábitos de limpieza del medio natural y de los lugares visitados.
- Fomentar respeto por la naturaleza.
- Desarrollar el disfrute estético y la capacidad de admiración





# PATRIMONIO NACIONAL

**Para que tu Centro participe en la visita,  
contacta con nosotros en**

**[www.patrimonionacional.es](http://www.patrimonionacional.es)**

**Tfno: 91 4548700. Ext. 57231**