

Papel no reciclado

El dato incluido es el n° de cajas de papel no reciclado consumido. Cada caja contiene 5 paquetes de 500 folios A-4 cada uno de 80 g/m². Cada paquete tiene 2,5 kg de papel.

	Curso 2010-2011			Curso 2011-2012			Curso 2012-2013		
		Consumo (n° de cajas)	Gasto (€)		Consumo (n° de cajas)	Gasto (€)		Consumo (n° de cajas)	Gasto (€)
	nov-10	48	685,34	nov-11	40	637,20	dic-12	40,0	590,48
	may-11	40	630,12	abr-12	40	575,84			
Total de cajas		88	1315,46		80	1213,04		40,0	590,48
N° de folios		220.000			200.000			100.000	
Toneladas de papel		1,10	-		1,00	-		0,50	-
Variación en % respecto al año anterior		-	-		-9,09%	-7,79%		-50,00%	-51,32%

Cuestiones medioambientales									
Árboles necesarios para producir el papel		33,00	-		30,00	-		15,00	-
Emisiones derivadas de Papel no reciclado (Kg CO ₂)		3.168,00	-		2.880,00	-		1.440,00	-
Consumo agua gastado en la producción del papel (m³)		16,50	-		15,00	-		7,50	-
Consumo de energía (Tep)		0,44	-		0,40	-		0,20	-
Generación de residuos (kg)		1.650,00	-		1.500,00	-		750,00	-
Suelo erosionado (m³)		3,30			3,00			1,50	

Para producir una tonelada de papel no reciclado necesitamos talar 30 árboles.

El factor de emisión es 36 kg de CO₂ eq/caja

En la producción de una tonelada de papel se consume 15 m³ de agua
Fuente ACV publicado por Environmental Defense Fund

Para producir una tonelada de papel no reciclado necesitamos 0,4 Tep

En la producción de 1 tonelada de papel se generan 1.500 kg de residuos

El suelo erosionado en la producción 1 tonelada de papel es de 3 m³

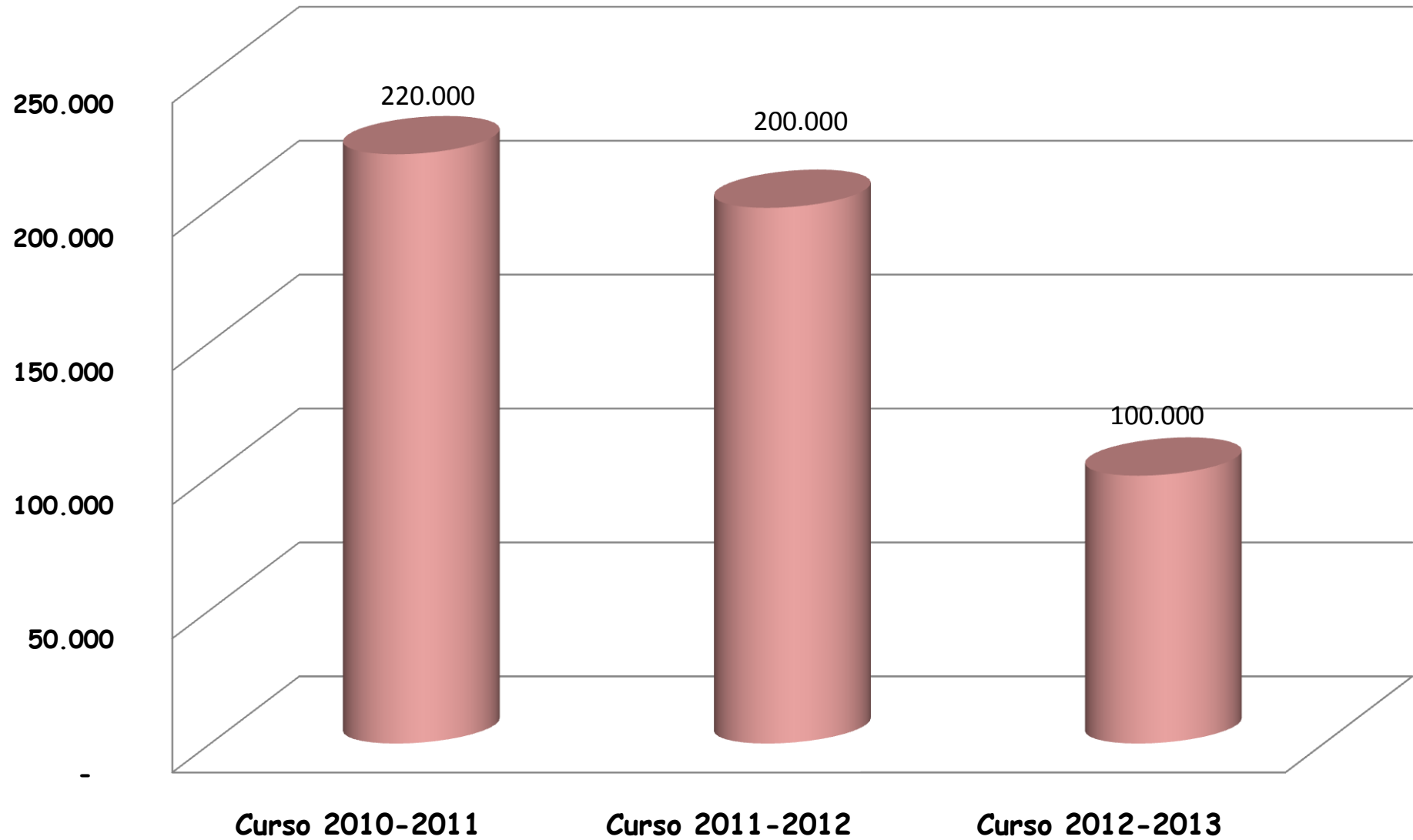
Papel no reciclado

El dato incluido es el n° de cajas de papel no reciclado consumido. Cada caja contiene 5 paquetes de 500 folios A-4 cada uno de 80 g/m². Cada paquete tiene 2,5 kg de papel.

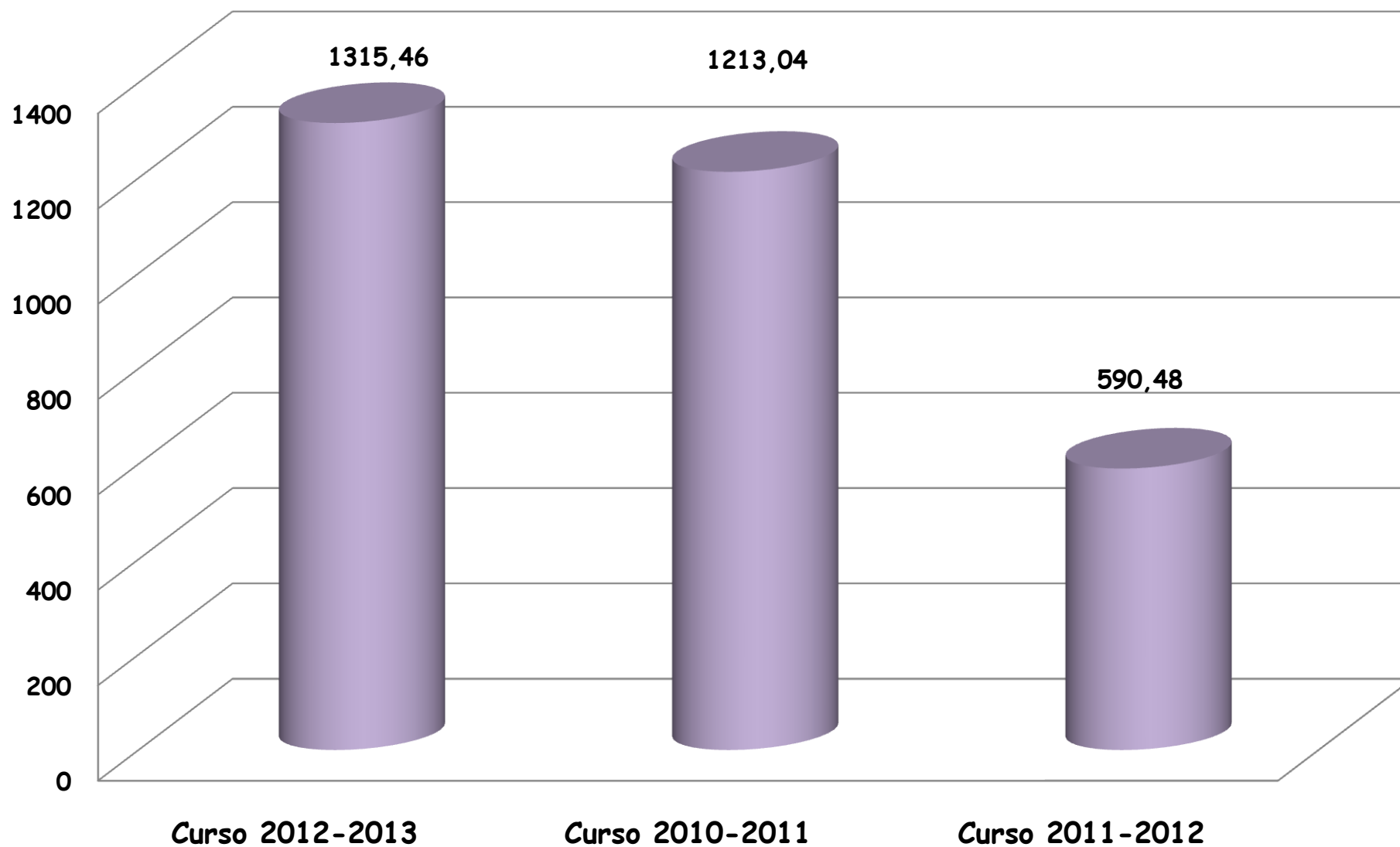
	Curso 2010-2011			Curso 2011-2012			Curso 2012-2013		
		Consumo (n° de cajas)	Gasto (€)		Consumo (n° de cajas)	Gasto (€)		Consumo (n° de cajas)	Gasto (€)
	nov-10	48	685,34	nov-11	40	637,20	dic-12	40,0	590,48
	may-11	40	630,12	abr-12	40	575,84			
Total de cajas		88	1315,46		80	1213,04		40,0	590,48
N° de folios		220.000			200.000			100.000	
Toneladas de papel		1,10	-		1,00	-		0,50	-
Variación en % respecto al año anterior		-	-		-9,09%	-7,79%		-50,00%	-51,32%

Cuestiones medioambientales									
Árboles necesarios para producir el papel		33,00	-		30,00	-		15,00	-
Emisiones derivadas de Papel no reciclado (Kg CO ₂)		3.168,00	-		2.880,00	-		1.440,00	-
Consumo agua gastado en la producción del papel (m³)		16,50	-		15,00	-		7,50	-
Consumo de energía (Tep)		0,44	-		0,40	-		0,20	-
Generación de residuos (kg)		1.650,00	-		1.500,00	-		750,00	-
Suelo erosionado (m³)		3,30	-		3,00	-		1,50	-

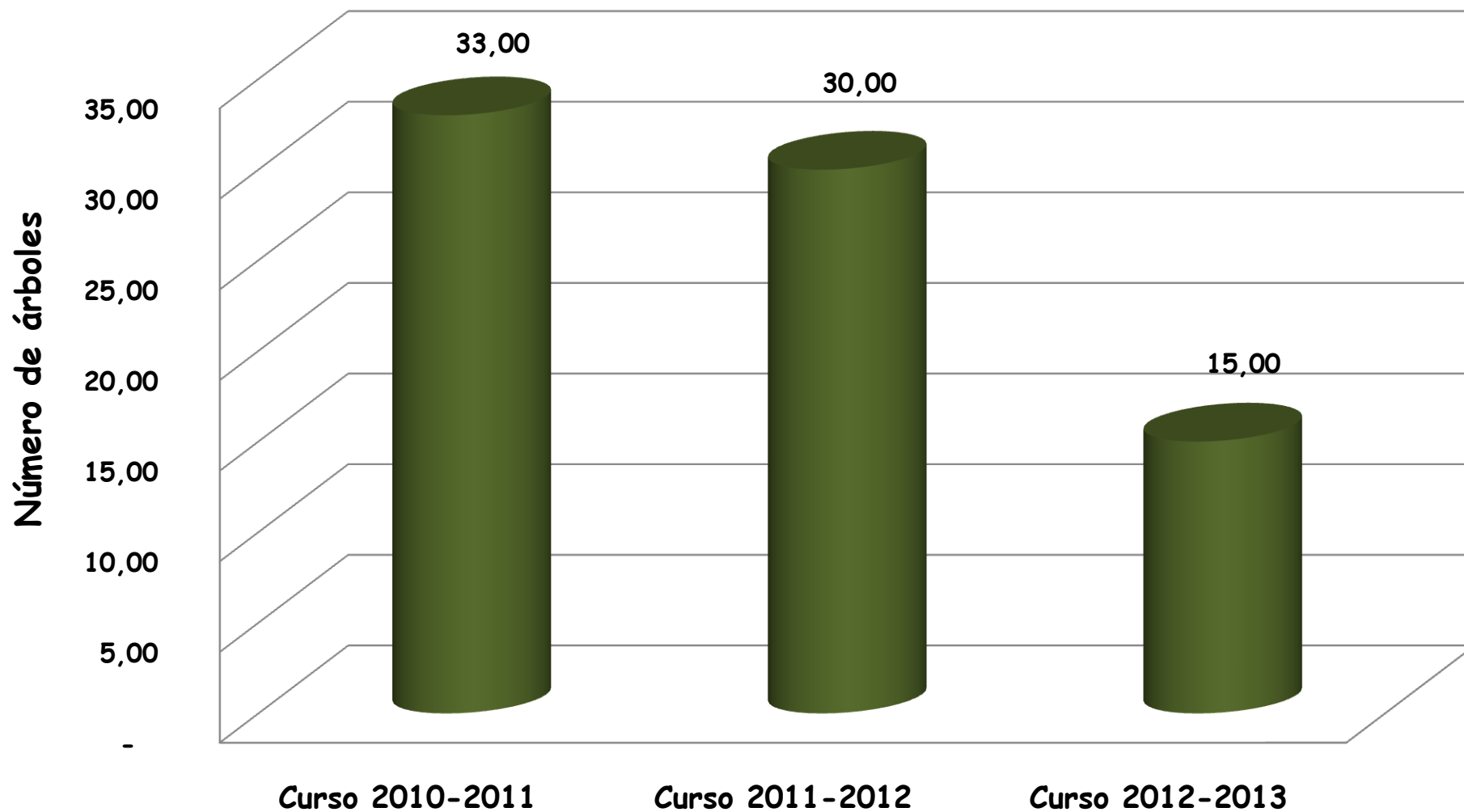
Número de folios consumidos



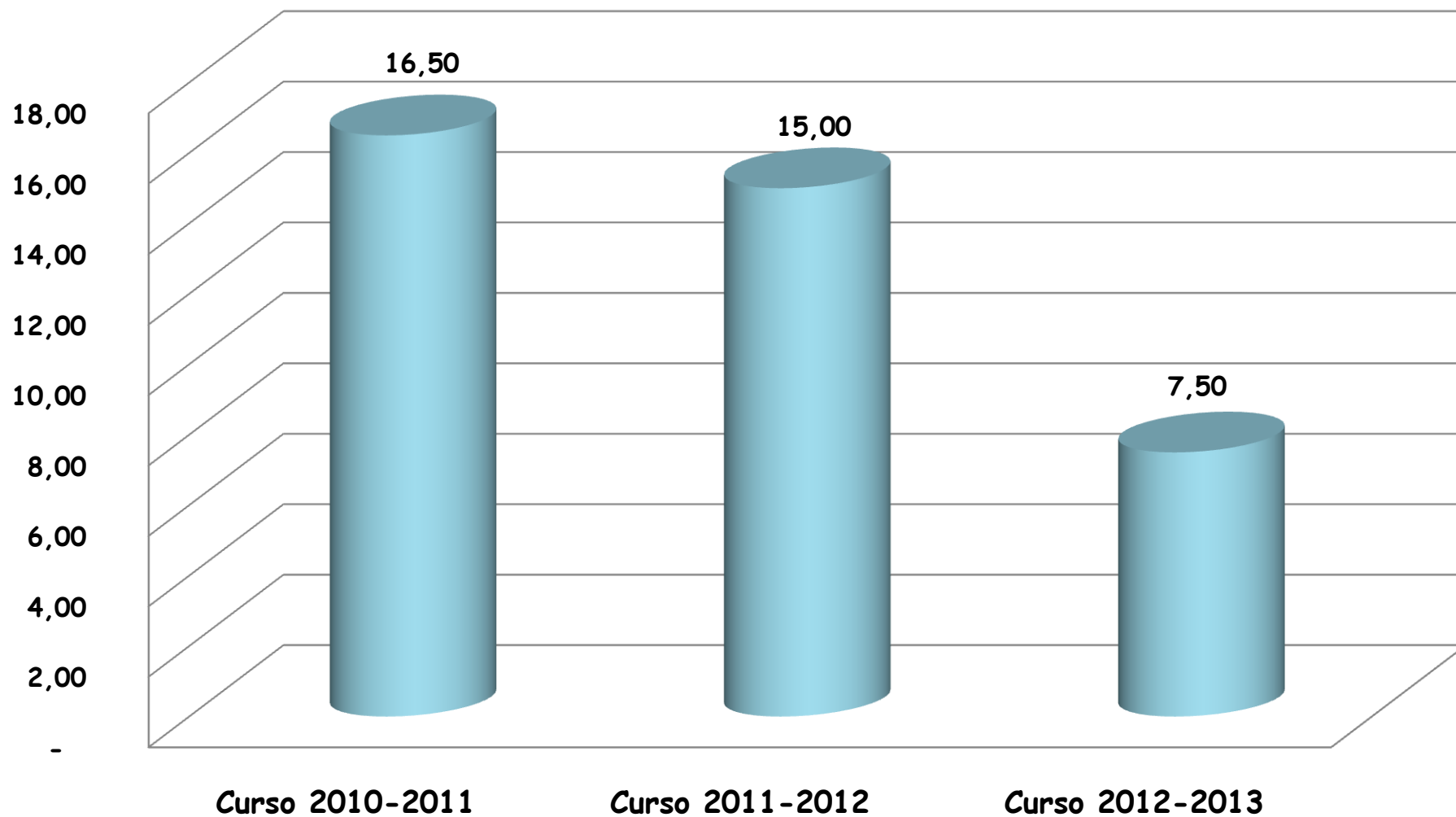
Coste (€) del papel consumido en nuestro centro



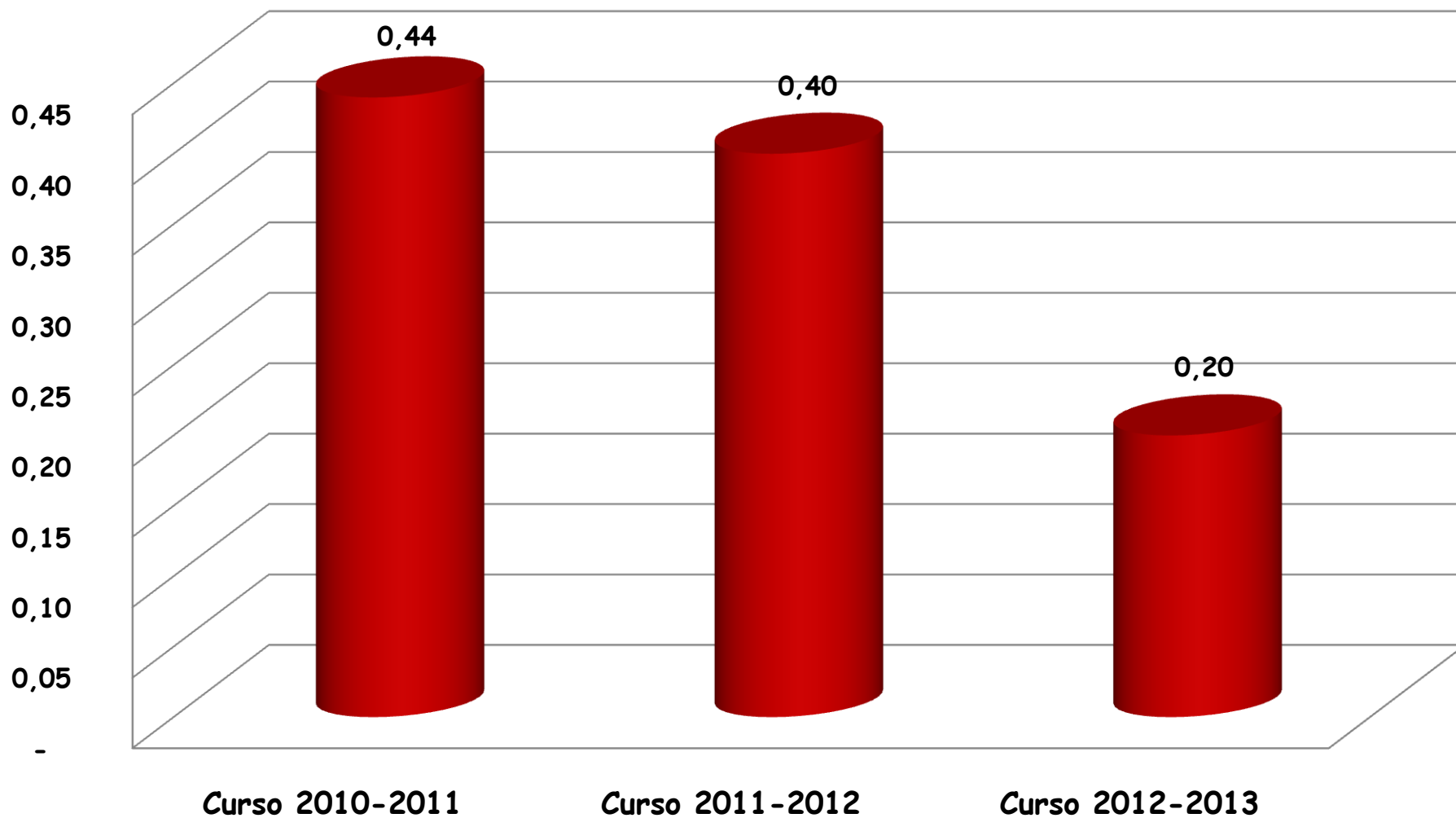
Árboles necesarios para producir el papel consumido en nuestro centro



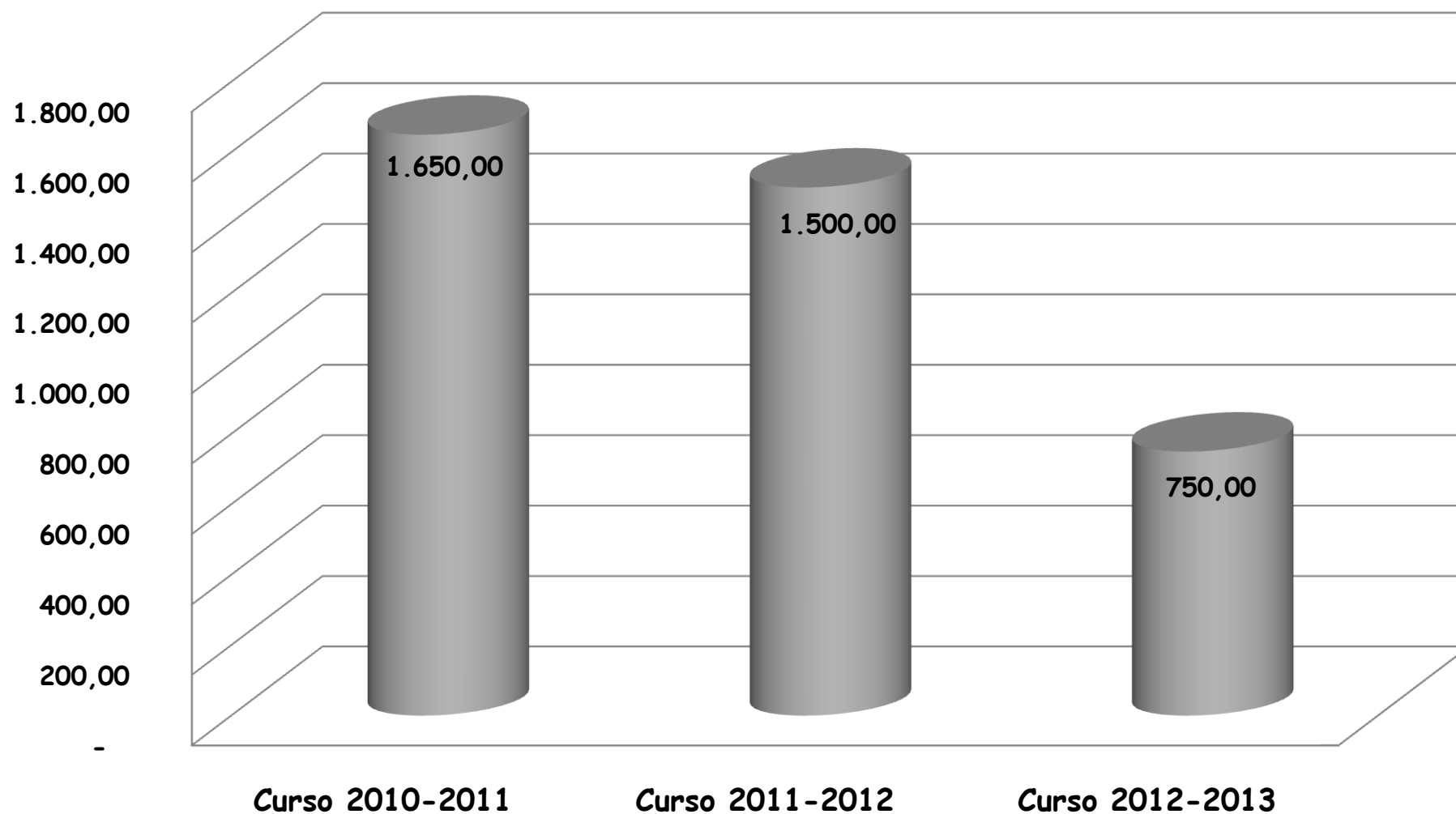
m³ de agua gastados en la producción del papel consumido en nuestro centro



Energía (Tep) necesaria para producir el papel consumido en nuestro centro



Residuos generados para producir el papel consumido en nuestro centro



Suelo erosionado (m³) para producir el papel consumido en nuestro centro

