

ECOSISTEMAS DE CASTILLA Y LEÓN. GUIÓN PARA SU ESTUDIO

Seguro que cerca de donde vivimos hay algún bosquecillo, alguna charca, la ribera de algún río o arroyo, una zona de matorral... Estos lugares forman ecosistemas. Para aprender con tu profesor o profesora te presentamos un **GUIÓN PARA EL ESTUDIO DE UN ECOSISTEMA**.

1/ ¿ CÓMO ES EL LUGAR QUE QUEREMOS ESTUDIAR ? Observa y anota



- * El suelo. Recoge muestras para comprobar el color, el olor, las partículas o granos, la escasez o abundancia de materia orgánica...
- * La humedad. Examina la humedad o sequedad de la tierra haciendo un pequeño hoyo en el suelo.
- * La luz. Comprueba si el lugar recibe luz solar durante muchas o pocas horas y qué zonas reciben más luz.
- * Situación del lugar. Reconoce si es una zona hundida, elevada, llana, etc. Realiza un dibujo esquemático.

2/ SUSTRATO VEGETAL DE LA ZONA



2.1.-ÁRBOLES

- * Observa y anota si hay muchos o pocos, cómo están ordenados, qué forma tienen. Si son de hoja perenne o caduca. Forma de las hojas. Frutos que producen y época.
- * Puedes dibujar la textura de la corteza y recoger muestras de vegetales que vivan en la corteza.
- * Descubre y aprende los nombres de los árboles más frecuentes.



2.2. ARBUSTOS, MATORRALES Y PEQUEÑAS PLANTAS

- * Identifica las plantas que más destaquen.
- * Forma de estas plantas (Puedes realizar dibujos).
- * Frutos que producen y época de maduración.
- * Plantas que destacan por sus tonalidades, color de sus flores, proximidad o lejanía del agua (si se trata de una charca), si crecen solas o en familias...

ECOSISTEMAS DE CASTILLA Y LEÓN. GUIÓN PARA SU ESTUDIO

3/ ANIMALES QUE ALLÍ VIVEN



3.1. AVES

- * Dónde, cómo y de qué hacen el nido. Crías que tienen.
- * Cómo tienen el pico, la cola, las alas, las patas, los colores.
- * Alimentación y costumbres.

3.2. MAMÍFEROS

- * Dónde viven, cómo viven.
- * Cómo es su cuerpo, patas, cabeza.
- * Qué lugar ocupan en la pirámide ecológica.



3.3. REPTILES

- * Cómo es su cuerpo, cabeza, patas, cola, piel.
- * Dónde viven y cómo se alimentan. Costumbres.
- * De qué otros animales deben tener cuidado.

3.4. INSECTOS

- * Tamaño, forma, color, número de patas, alas, antenas...
- * Dónde viven y cómo se alimentan. Costumbres.

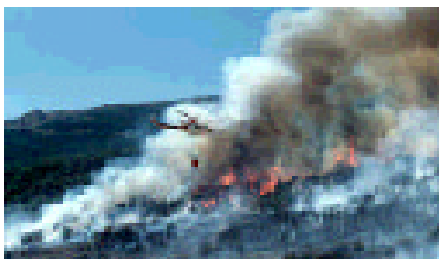
3.5. OTROS ANIMALES

4/ RELACIONES ENTRE ANIMALES Y PLANTAS.



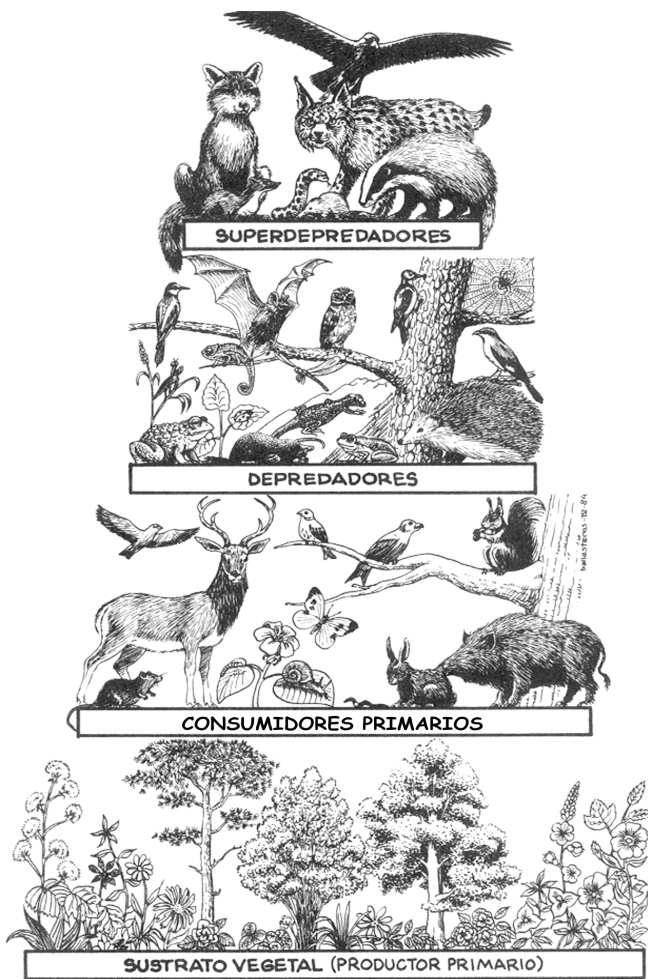
Una vez que has conocido la vida animal y vegetal del lugar estudiado puedes comprobar las relaciones de dependencia que se establecen entre los animales (consumidores y/o depredadores) y las plantas. (productores) Aquí te proponemos un sencillo ejemplo.

5/ LA ACCIÓN DEL HOMBRE.



Podemos recoger información sobre:

- * Estado de la vegetación (tala de árboles).
- * Basura que encuentres.
- * Estado de las aguas (ríos, charcas...).
- * Humos y contaminación.



Castilla y León es una Comunidad Autónoma con una importante riqueza forestal. Hemos aprendido que en nuestros bosques existen ricos y variados ecosistemas. Pero... ¿por qué es tan importante mantener estos ecosistemas? Piensa en estos argumentos:

- Los hombres necesitamos bosques, pequeñas plantas, mamíferos, reptiles, anfibios, aves e insectos para vivir ya que formamos parte de la propia naturaleza.
- En el bosque es imprescindible mantener el equilibrio entre los seres vivos (productores, consumidores, depredadores y descomponedores) para la conservación de las especies.
- Muchas plantas, imprescindibles para elaborar eficaces medicamentos, desaparecerían con el consiguiente perjuicio para nosotros.

¿SE TE OCURREN MÁS ARGUMENTOS? COMÉNTALOS CON TUS COMPAÑEROS.

Podemos colaborar en la protección y conservación de nuestros ecosistemas si...

- Conocemos las normas de la Junta de Castilla y León para utilizar responsablemente los recursos naturales de los ecosistemas que hemos estudiado.
- Colaboramos con asociaciones y grupos ecologistas
- Demostramos interés y apoyamos a las campañas para conocer y proteger nuestros árboles, pequeñas plantas y animales en peligro de extinción.
- Nos comportamos como buenos conocedores y defensores de los ecosistemas más cercanos a nuestra residencia. En ocasiones será preciso denunciar la existencia de residuos tóxicos, de escombreras ilegales... De esta manera actuaremos de forma activa y responsable en su conservación.

