

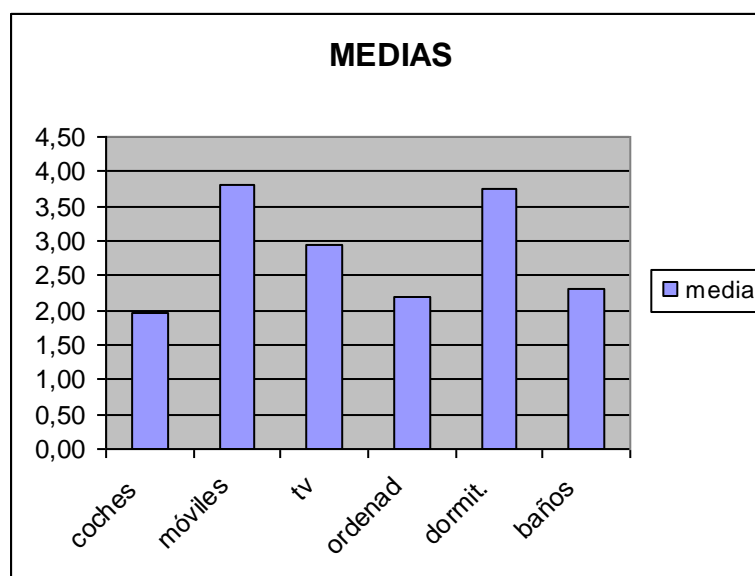
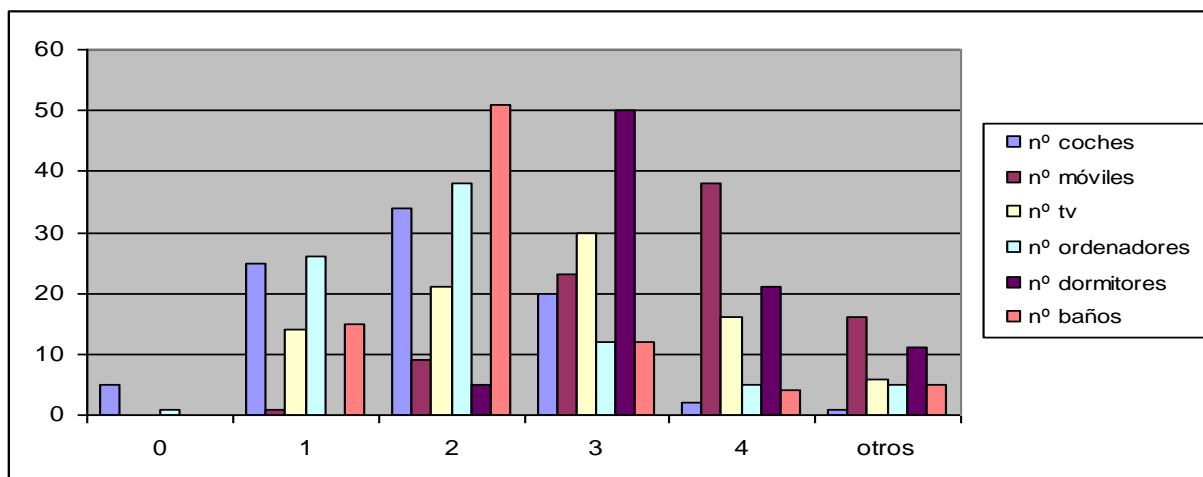
# RESULTADO ENCUESTA 2º ESO

## Tablas y gráficas del estudio

### Posesiones de distintos artículos por familia

Tabla organizada:

Número	0	1	2	3	4	otros	Media por familia
<u>coches</u>	5	25	34	20	2	1	1,97
<u>móviles</u>	0	1	9	23	38	16	3,82
<u>tv</u>	0	14	21	30	16	6	2,93
<u>ordenadores</u>	1	26	38	12	5	5	2,21
<u>dormitorios</u>	0	0	5	50	21	11	3,76
<u>baños</u>	0	15	51	12	4	5	2,30



### Nº de hermanos de cada alumno

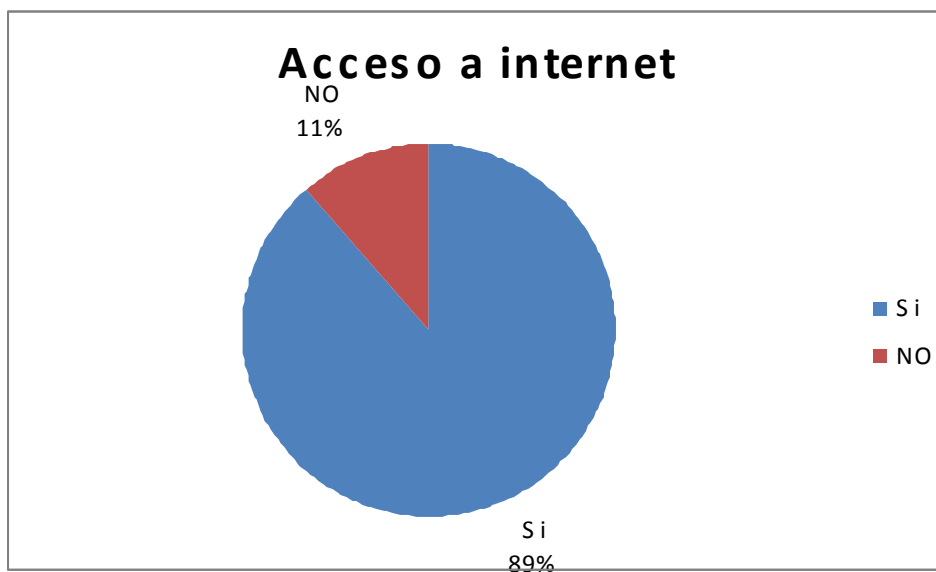
<u>Nº hermanos:</u>	0	1	2	3	otros	Media:
	13	56	14	5	0	1,14

### Sexo del alumnado

		Porcentaje
<u>Nº chicos:</u>	48	55,17
<u>Nº chicas:</u>	39	44,83
Total:	87	

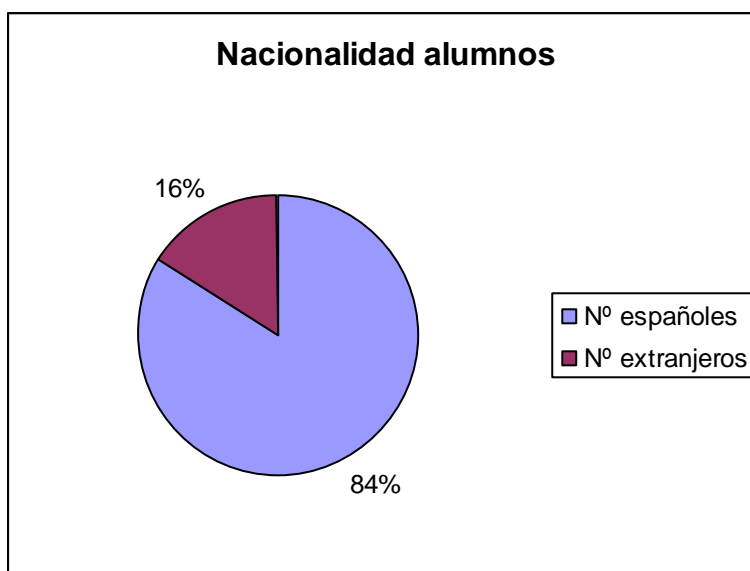
### Acceso a internet

<u>Internet</u>	Si	NO
	77	10
PORCENTAJE	88,51	11,49

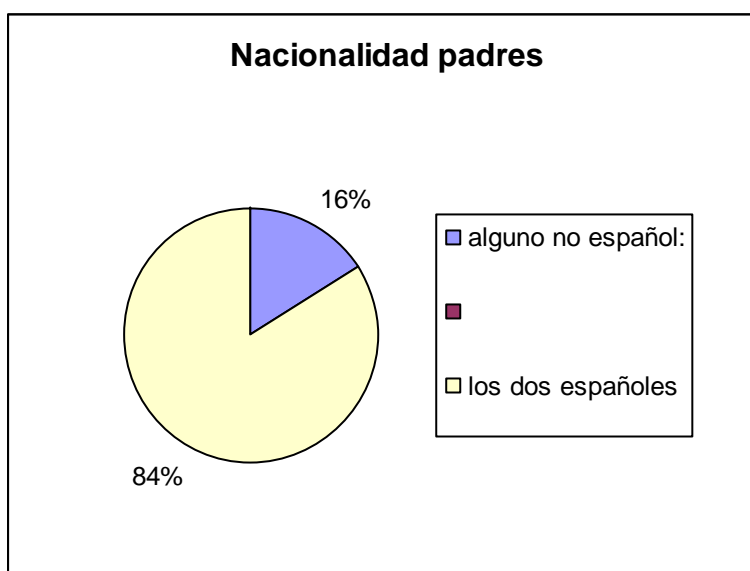


## Nacionalidad el alumnado y sus padres

ALUMNOS		Porcentaje
<u>Nº españoles</u>	73	83,91
<u>Nº extranjeros</u>	14	16,09



<u>Padres</u>	alguno no español:	los dos españoles
	14	73
Porcentaje	16,09	83,91



## Nivel socioeconómico

NIVEL	Nº PADRES	Nº MADRES
1	16	30
2	25	12
3	4	12
4	13	12
5	30	22
MEDIA:	3,18	2,82

