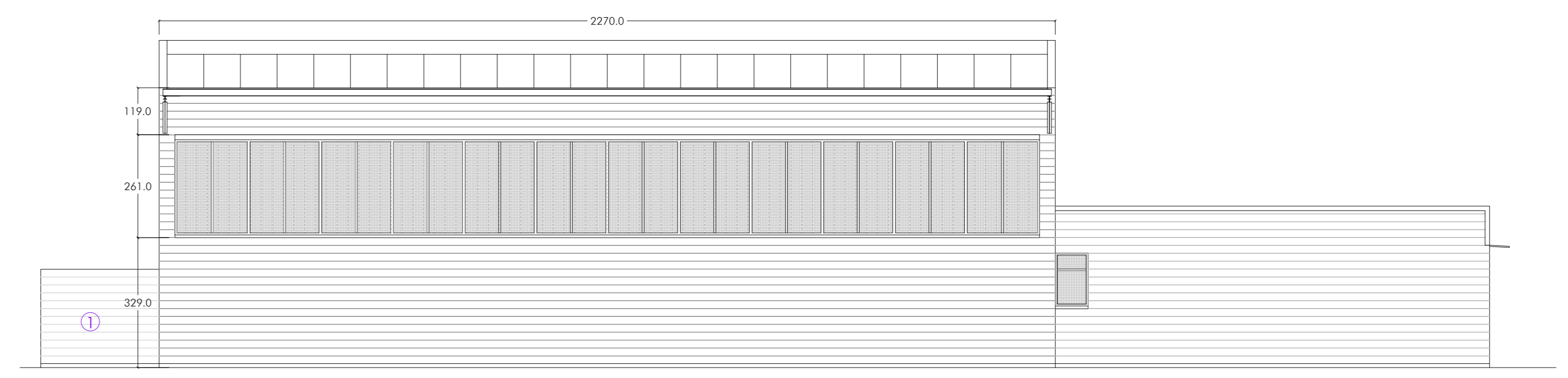


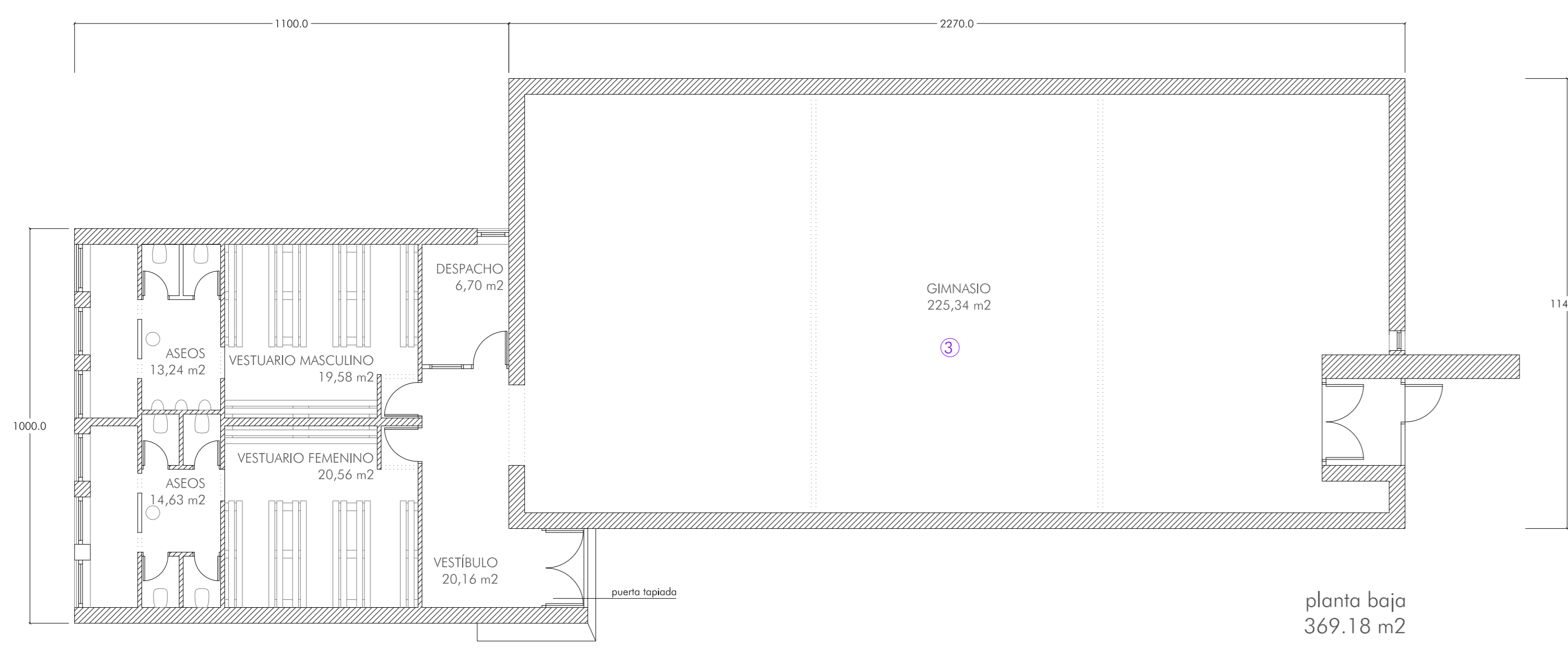
planta de cubiertas



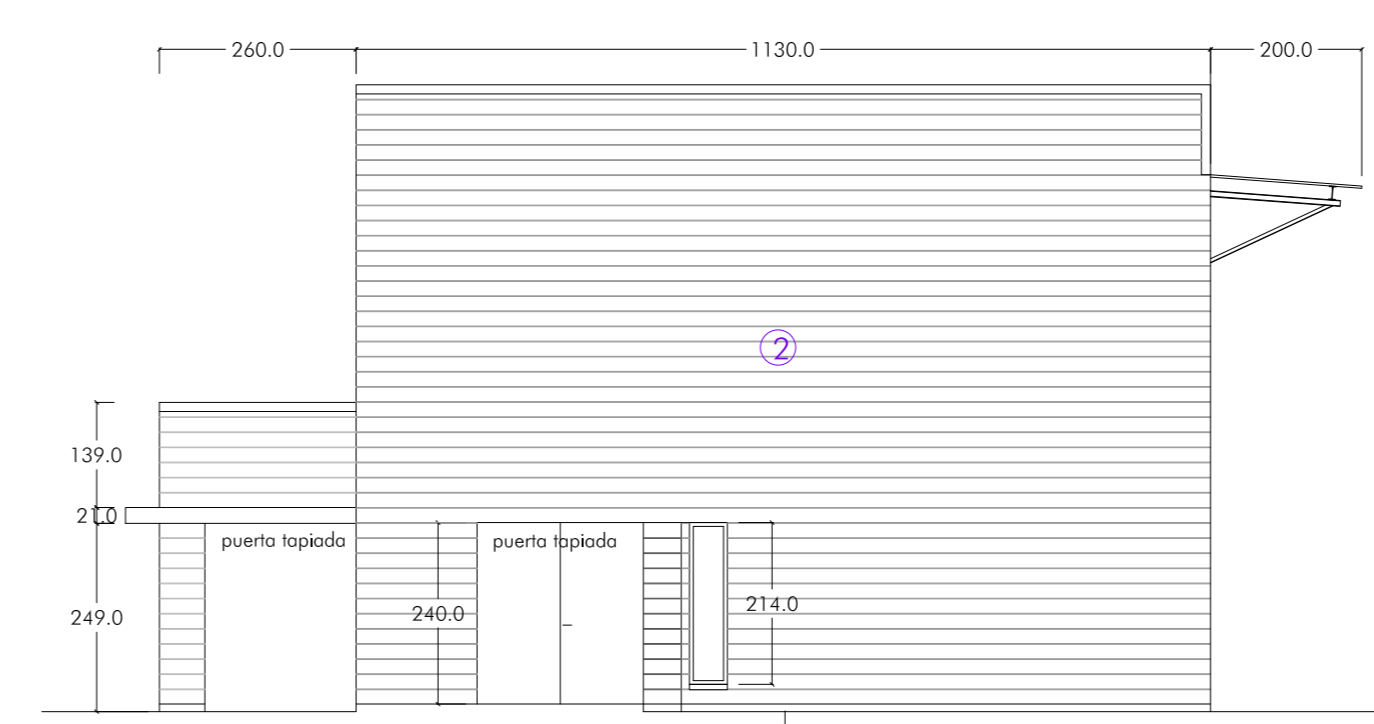
alzado sureste



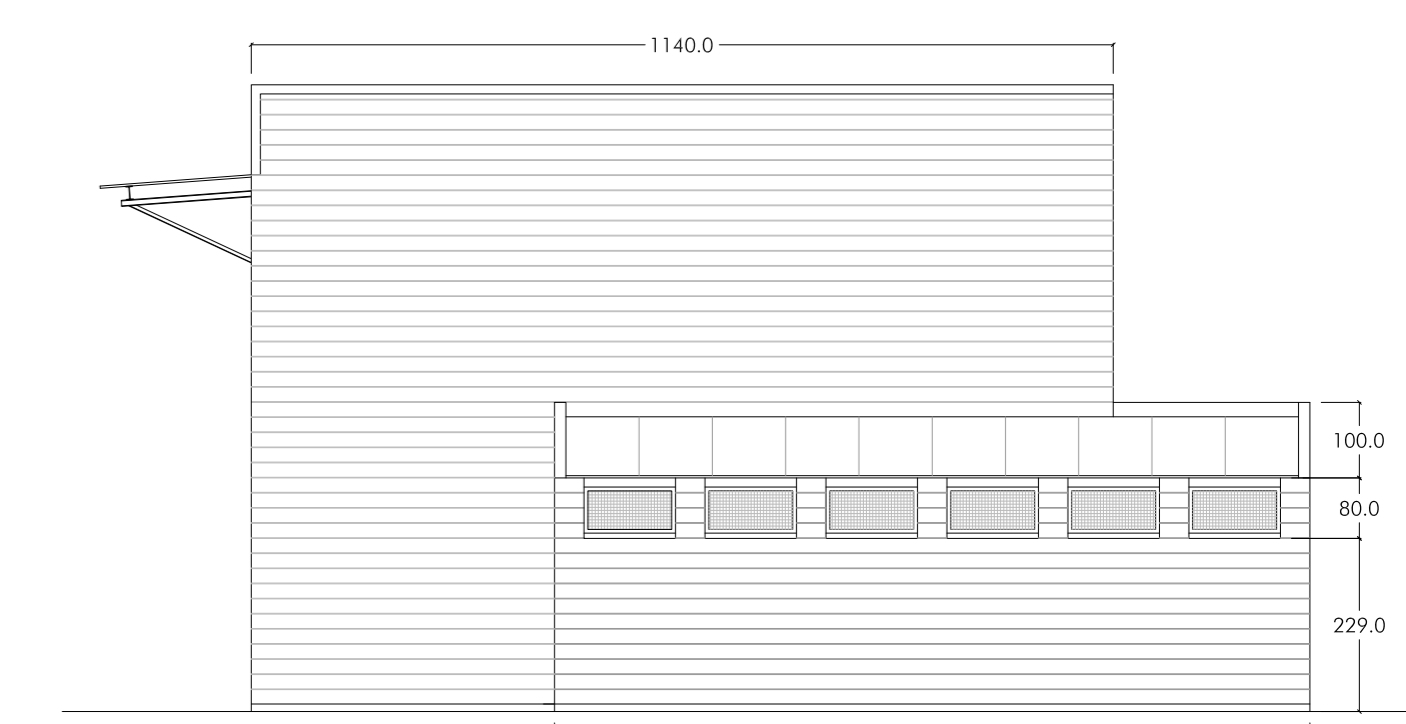
alzado noroeste



planta baja
369.18 m²



alzado suroeste



alzado noreste

- ventanas sin vidrio
- malla metálica exterior en ventanas



escala 1/100

proyecto ejecución
Escuela de Arte de Valladolid
Calle Mirabel Valladolid

Grupos de Planos: ESPACIO MULTIUSOS Nº: P01
Plano: Estado inicial (plantas y alzados) Escala: 1/100
Promotor: Consejería de Educación, Junta de Castilla y León
Estudio: González Arquitectos S.L.P. c/ Teresa Gil 18, 4º - CP 47002 Valladolid
Fecha: Abril 2019 1809