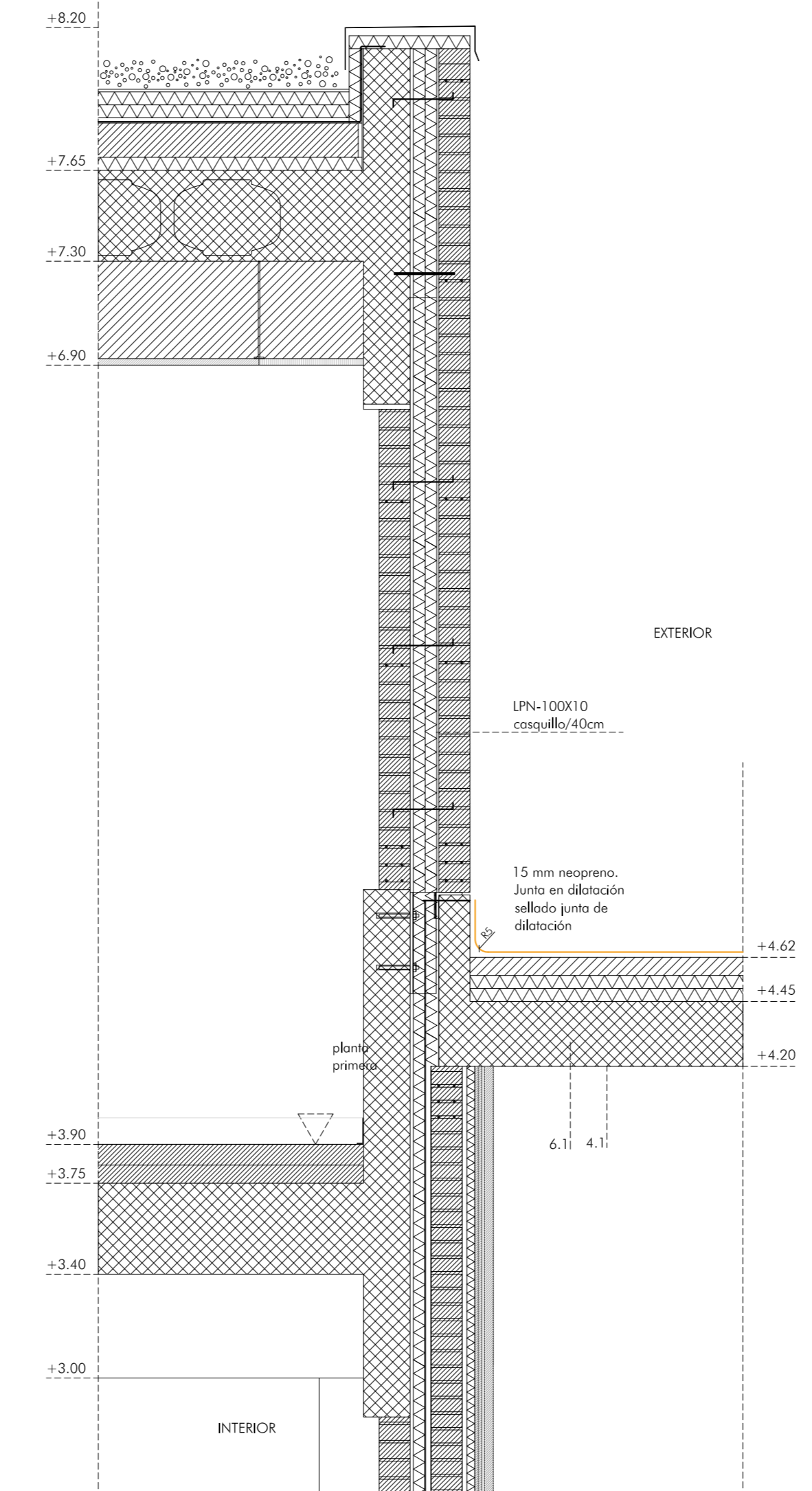
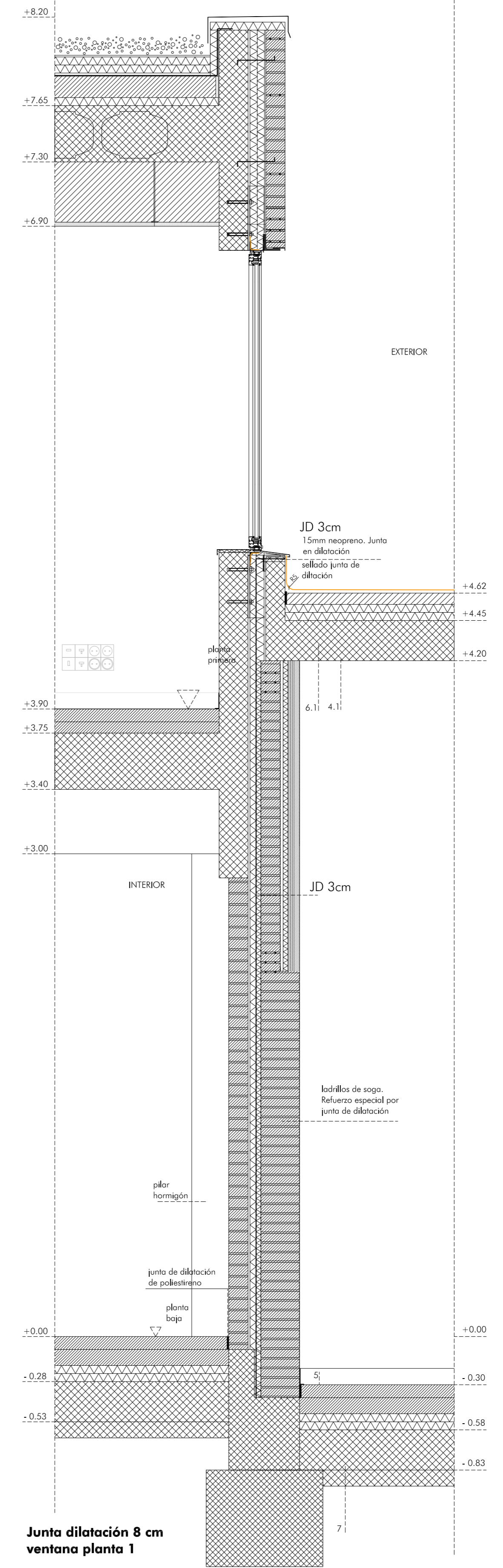


sección conexión con edificio aulas sobre baños. Junta dilatación 3cm



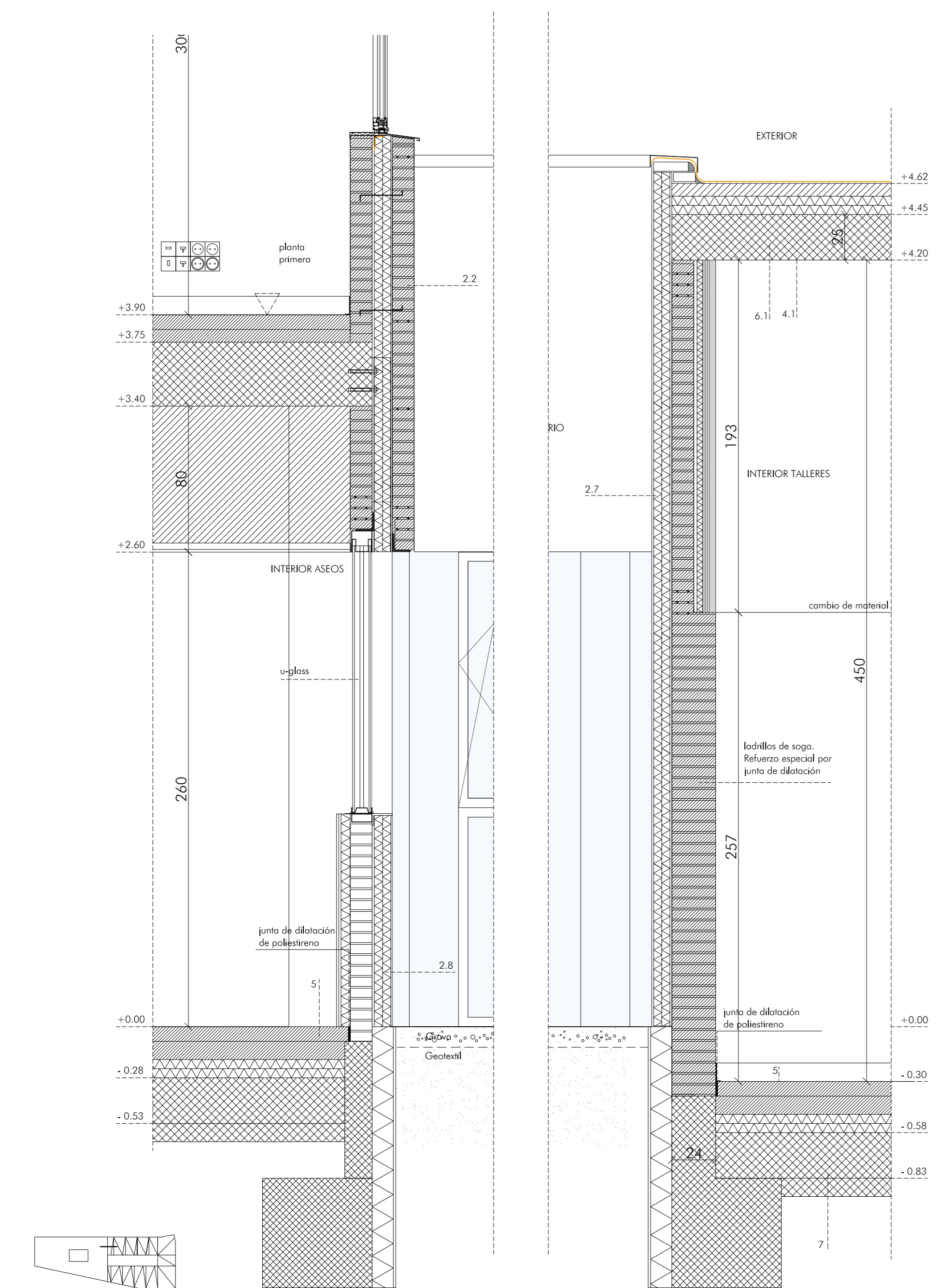
EXTERIOR

INTERIOR



EXTERIOR

INTERIOR

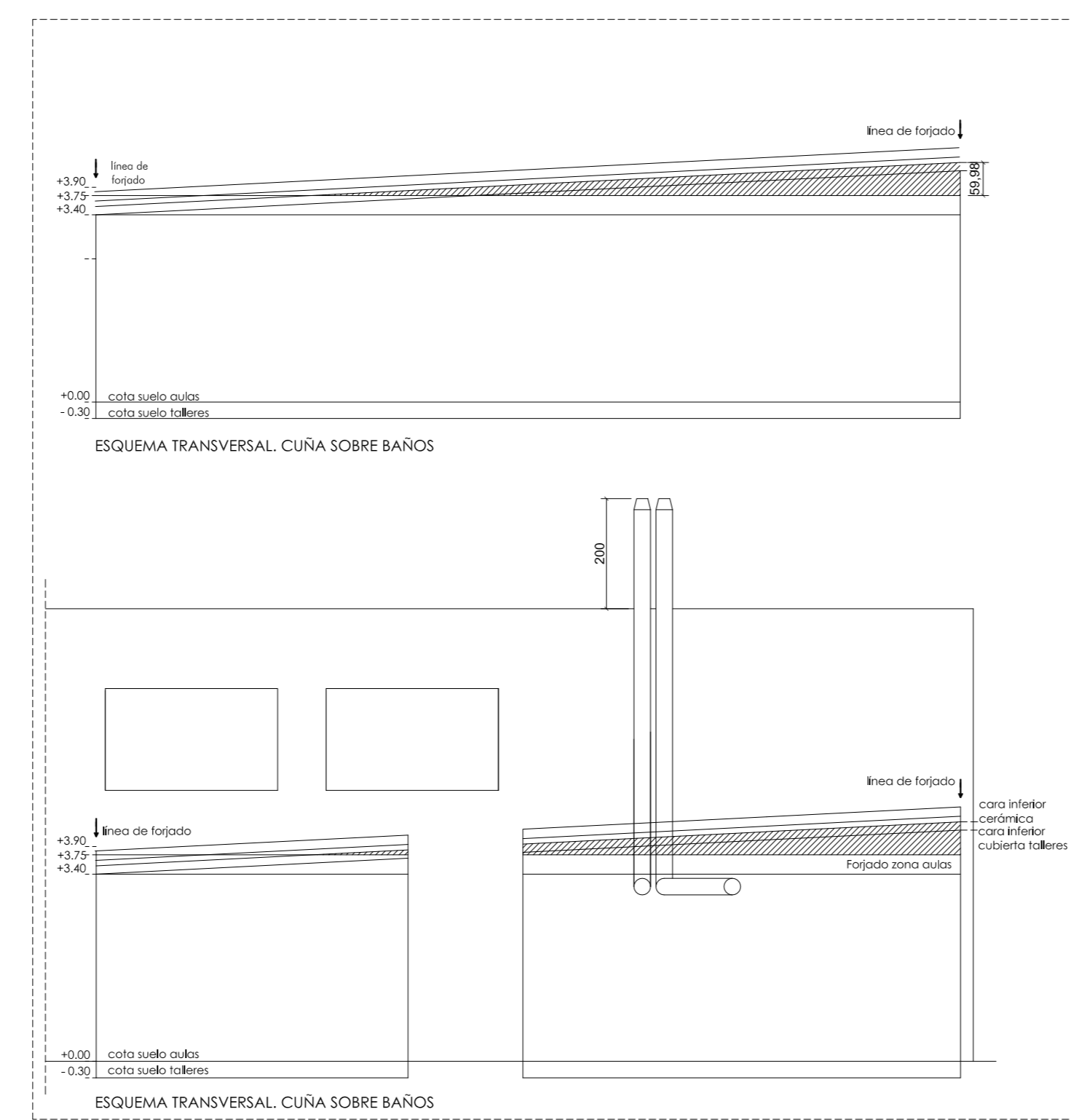


EXTERIOR

INTERIOR TALLERES

INTERIOR ASEOS

INTERIOR



ESQUEMA TRANSVERSAL. CUÑA SOBRE BAÑOS

ESQUEMA TRANSVERSAL. CUÑA SOBRE BAÑOS

- Sistema completo tipo BASF 2103
- capa de protección frente a UV con resina de poliuretano elástica monocomponente
- membrana de poliuretano de dos componentes sin disolventes, altamente reactiva
- capa de puente de unión de poliuretano con disolventes MasterSeal P 691 o similar
- espolvoreo en fresco del árido de cuarzo granulometría 0,3-0,8 mm
- sistema de impermeabilización de poliuretano proyectado
- Juntas de dilatación según fabricante
- Refuerzo en limahoyas, limatesos, perimetro y encuentros con elementos verticales (lucernario, ventilación...)
- Hormigón 7cm. 4% humedad, resistencia 1,5N/mm² fratasado mecánica
- Aslamiento térmico poliestireno extruido 5+5 cm
- Barrera de vapor
- Forjado de hormigón 25cm
- 1.1 Remate muro exterior peto 30cm. Pendiente hacia muro - conformado de canchón
- Conformado de peto altura 25 cm (4 ladrillos)
- Medio caña de mortero. Continuidad impermeabilización
- Remate superior ladrillo protegiendo zona aislante
- Continuidad sistema impermeabilizante sobre peto
- Albarquilla aluminio lacado 2mm sobre peto. Pendiente 2% hacia cubierta
- 1.2 Remate muro exterior 15cm. Pendiente contraria a muro
- Conformado de peto altura 10 cm (2 ladrillos)
- Medio caña de mortero. Continuidad impermeabilización
- Remate superior ladrillo protegiendo zona aislante
- Continuidad sistema impermeabilizante sobre peto
- Albarquilla aluminio lacado 2mm sobre peto. Pendiente 2% hacia cubierta
- 1.3 Remate fachada peto, 12cm
- Conformado de peto altura 10 cm (2 ladrillos)
- Medio caña de mortero. Continuidad impermeabilización
- Continuidad sistema impermeabilizante sobre peto
- Remate superior ladrillo protegiendo zona aislante
- Albarquilla aluminio lacado 2mm sobre peto. Pendiente 2% hacia cubierta
- 1.4 Cargado
- Chapa 2mm. Acero inoxidable lacado horno. Plegada según inclinación cubierta, ángulos en curva 5cm radio
- 1.5 Sumidero oculto
- 1.6 Lucernario
- Lucernario tipo Cortizo
- 1.7 Junta dilatación. Sistema de impermeabilización detalle junta dilatación
- 1.8 Medio caña. Sistema de impermeabilización detalle medio caña mortero continuidad paramento horizontal y vertical
- 1.9 Refuerzo impermeabilización Anclajes en cubierta.
- 2 Fachada
- Dos medios pies de ladrillo. Entosado en cara caliente e:12mm, cámara de aire en cara fría e:8mm.
- Aislante fibra de vidrio 50+50, contrapeado anclada mecánicamente a paramento con rosetas
- Llaves de atado cada 60cm en vertical. 1m en horizontal.
- Armadura tipo Murfor en huecos y esquinas. Tres hilados. Resto de zonas una hilada cada 60cm
- 2.1 Ladrillo zócalo medio pie exterior. Tipo Jerusalem negro "la paloma" 50cm junta aleatoria. Sin modulación
- 2.2 Ladrillo Kinkler tipo Palau gris cenizo junta del mismo color
- 2.3 Ladrillo interior cara vista pintado. Pintura plástica
- 2.4 Cargadero Tipo 1 (luces menores de 2m) acero LPN 100x100x10 antioxidante esmalte mate. anclaje a forjado LPN-100x10 cada 40cm. Anclaje químico 2HAS Ø12 cada 40 cm. Fabrica armada sobre cargadero
- 2.5 Cargadero Tipo 2 (luces mayores de 2m) acero LPN 100x100x10 antioxidante esmalte mate. anclaje a forjado LPN-100x10 cada 40cm. Anclaje químico 2HAS Ø12 cada 40 cm. Fabrica armada sobre cargadero
- 2.6 Cargadero Tipo 3 (ensogado con cubierta) acero LPN 100x100x10 antioxidante esmalte mate. anclaje a forjado LPN-100x10 cada 60cm. Anclaje químico 1HAS Ø12 cada 60 cm.
- 2.7 Sistema Sate completo. Aislante 5+5
- 3 Ventana
- 3.1 Ventana ensogada a fachada. Carpintería aluminio. Vidrio Climalt y stadij 4+4/16/4+4 sujeto mediante silicona estructural. Parte superior goterón aluminio lacado 2 mm. Embocadura interior aluminio lacado 2mm negro. 4 lados.
- 3.2 Ventana con protección solar. Protección solar, chapa perforada según diseño (ver memoria protecciones solares).
- Carpintería aluminio lacado, rotura de puente térmico tipo Cortizo COR-70 industrial RPT / lacado color
- diferenciado hoja / tipo
- Vidrio Climalt y stadij 4+4/16/4+4
- Viertegues aluminio, lacado 2 mm. Parte superior goterón aluminio lacado 2 mm
- 4 Techo
- 4.1 Techo - Estructura de cubierta hormigón vista, pintada en blanco
- 4.2 Techo - Despachos talleres. Falso techo acústico viruta de madera magnesia tipo Heraklith, parcial suspendido, 3m libers altura. Remate perimetral. Zona según plano.
- 4.3 Techo - Laboratorio. Techo acústico viruta de madera magnesia tipo Heraklith adosada a forjado hormigón.
- 5 Salado
- Hormigón pulido 8 cm. Suelo radiante sobre base aislante y mortero específico. Encuentro con paramentos, junta dilatación 1cm poliestireno
- Rodapié L aluminio lacado 100 x 20 X 3mm fijado a paramento. Todos los paramentos de ladrillo excepto ladrillo vitrificado
- 6 Forjados
- 6.1 Forjado cubierta - Forjado de hormigón armado 25cm. Barrera de vapor. Aislante 5+5. Hormigón fratasado mecánico 7cm
- 6.2 Entrepiso sala instalaciones hormigón 25cm. Paneles poliestireno extruido tipo floormate machibreadado 5+5. Hormigón de formación de pendientes. Barrera de vapor.
- 6.3 Forjado almacenes. Losa hormigón armado 12cm
- 7 Forjado sanitario cota 0
- Paneles poliestireno extruido tipo Floormate machibreadado
- forjado tipo coviti 25 cm (coviti c20)
- Ventilación cámara coviti cada 2,5m en fachada exterior. Tuvo PVC 120mm. Tapa/rejilla ventilación acero inoxidable mateado perforado. Falso ladrillo en fachada.
- Ventilación cámara coviti cada 10 m en fachada patio talleres. Tuvo PVC 120mm. Tapa/rejilla ventilación acero inoxidable mateado perforado en suelo.
- 10 cm hormigón de limpieza
- terreno mejorado
- 8 Estructura vertical
- 8.1 Pilar visto. metálico circular. Antioxidante. Tratamiento intumescente. Esmalte sintético satinado.
- 8.2 Pilar oculto en partición. Tubo rectangular. Antioxidante. Tratamiento intumescente. Esmalte sintético satinado cuando seo visto.
- 9 Fachada patio talleres.
- 9.1 Remate cubierta
- Peto 12cm conformado por dos ladrillos. Ladrillo superior desplazado para proteger aislante.
- Medio caña mortero suavizando ángulos. Continuidad sistema impermeabilizante sobre peto.
- Chapa Alucanil en canto cubierta hacia patio. Perfilera ovaliur anclada a forjado cubierta.
- Albarquilla Aluminio lacado 2mm
- Tela estético sobre carpintería. Ver detalle 1.3
- 9.2 Carpintería fachada talleres.
- Carpintería mixta acero/apeta de madera
- Puerta y ventana. Perfilera aluminio rotura puente térmico tipo CORTIZO millerium plus (ver plano D102)
- Protección solar bastidores metálicos con malla deploye practicable (ver plano D103)
- 10 Pavimento patio:
- 10.1 Patio talleres. Filler gris sobre geotextil.
- 10.2 Losas prefabricadas de hormigón. Laterales 2,36 x 50 x 10. Centrales 2,46 x 50 x 10 junta abierta. (ver plano U02 urbanización)
- 11 Tabiquería
- 11.1 Talleres. zócalo (h<2.57) 12cm ladrillo+3cm lana de roca+12cm ladrillo cara vista pintado
- 11.2 Talleres (h>2.57) Heraklith 35mm pintado blanco, yeso laminado 13+13mm, lana de roca e>=30mm, cámara aire 60mm, lana de roca e>=30mm,yeso laminado 13+13mm, Heraklith 35mm pintado en blanco,
- 11.3 Almacenes talleres ladrillo vitrificado blanco 12 cm. Revestimiento entosado y pintura hacia el interior del almacén.
- 11.3 Despachos. Tabique pladur 13 cm (15+15/70/15+15)
- 11.4 larro de Promat RF 120. En falso techo aseos. Protección chimenea foja
- (ver planos D104 y D105)
- 12 Mamparas. Perfil prefijo. Serie B con vidrio STADIP Traslúcido según zonas 4+4 (ver planos D104 y D105)

escala 1/20