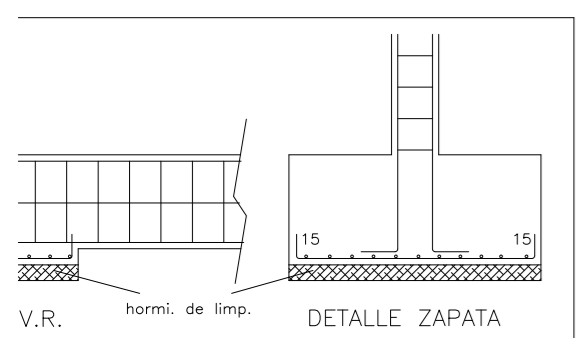


**ACCIÓN**  
H. P. bajo zapatas)

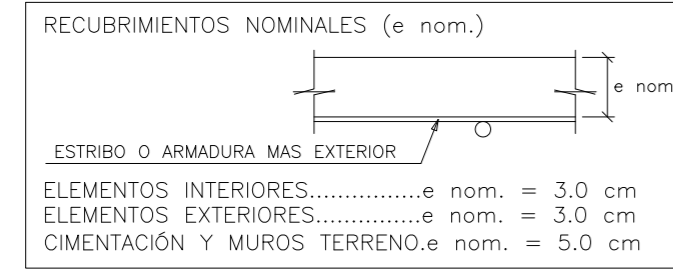
1.8 N/mm<sup>2</sup>  
ON: HA-30/B/20/Qa  
B500S

LOCALIZACIÓN	DESIGNACIÓN	NIVEL DE CONTROL	CATEGORÍA FUNDACION
VIGAS	HA-30/7/17/B	ESTRATEGICO	Y=1.50
LOS ENTREPISOS	HA-30/7/20/B		
ACCIÓN Y MUROS	HA-30/8/20/Qa		
ARCA	B-500 S	NORMAL	Y=1.15
ELECTROSOLDADAS	B-500 T	NORMAL	Y=1.00
A OBRA	S-275 JR	NORMAL	Y=1.00
JUNTA DE HORMIGÓN		NORMAL	Y=1.30
JUNTA DE ACERO		NORMAL	Y=1.30



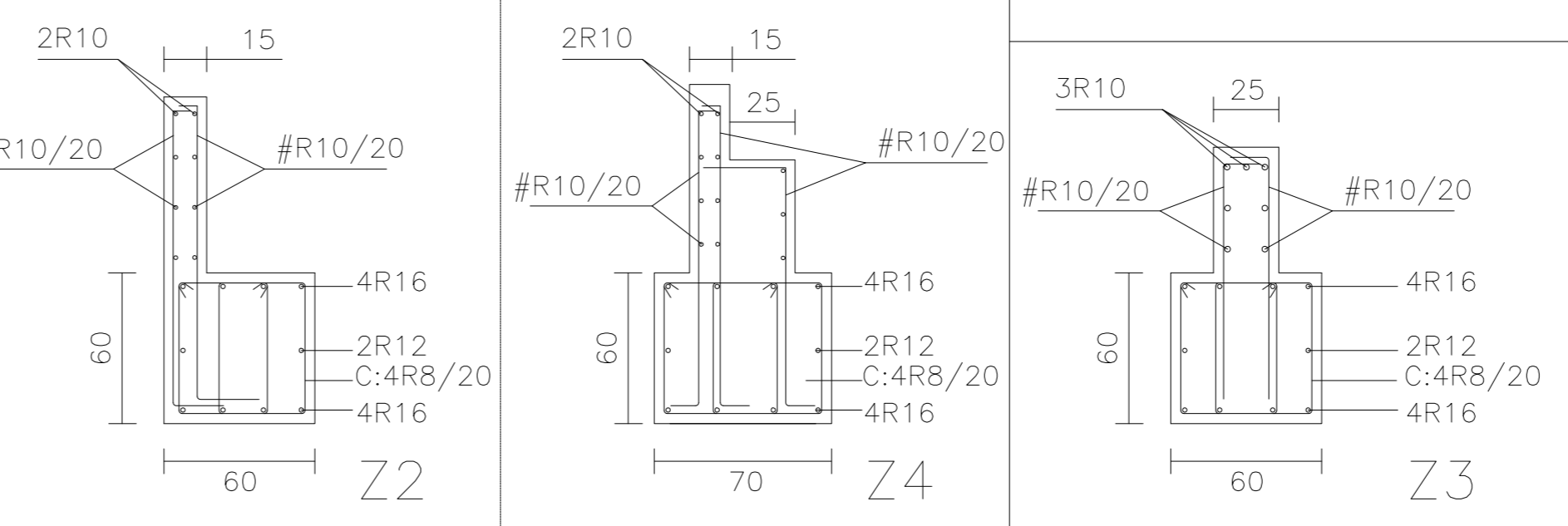
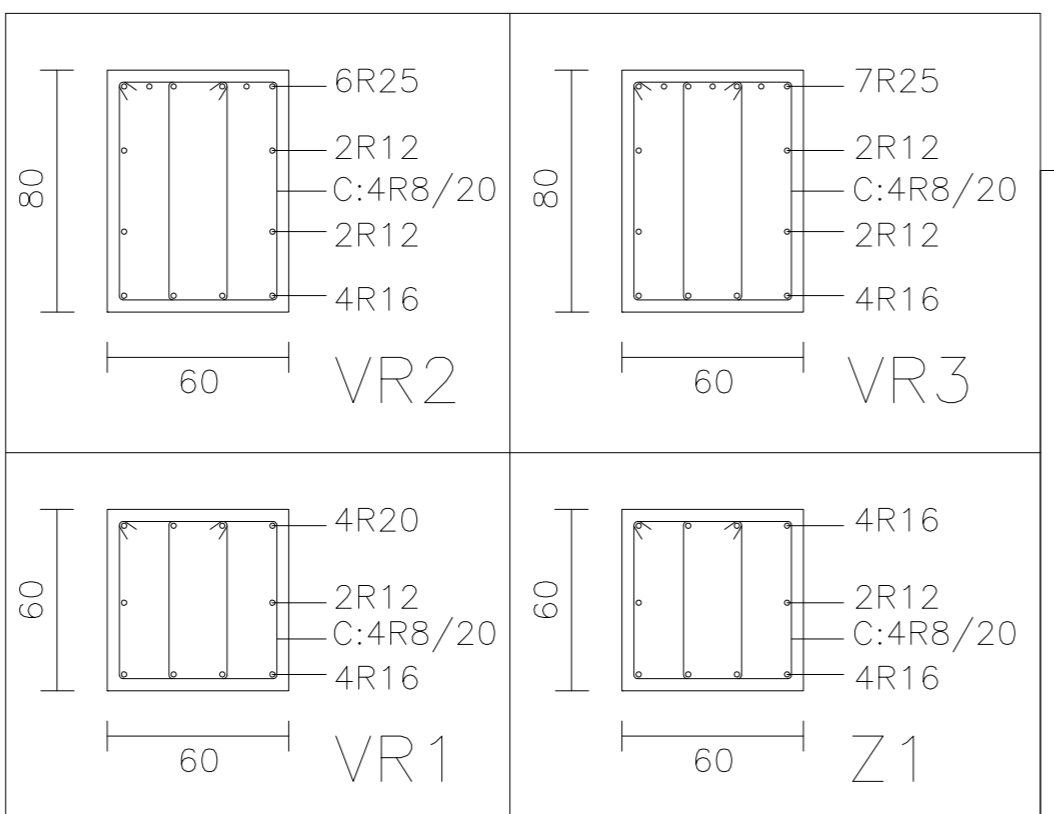
RESUMEN DE LOS RECURRIMIENTOS EXIGIDOS DE LAS ARMADURAS SEPARADORES DE MORTERO DE CEMENTO SOLAJE DE ACIERO A EHE-08 HAZO UNA DURABILIDAD DE 50 AÑOS

SE DATOS RELATIVOS A LA GEOMETRÍA PROYECTO, (COTAS, HUECOS, S, ETC.) SE TOMARÁN DE LOS PLANOS DE ESTRUCTURA SE EN LOS PLANOS DE REPLANTEO, A JUICIO DEL DIRECTOR DE OBRA Y RECALCULO DE LAS ZONAS NO TES.



HA-30 (B=500s)	SOLAPO (1) (Ls) (cm)	SOLAPO (2) (Ls) (cm)	ANCLAJE (Lb) (cm)
6	21	30	26
8	28	40	34
10	35	50	43
12	42	60	51
16	80	114	104
20	120	168	156
25	188	262	231

ACERO		S275	
DESCRIPCIÓN	SEGUN NORMA CTE-SE-A		
LÍMITE ELÁSTICO (mínimo garantado)	Espesor < 16 mm.	275 N/mm <sup>2</sup>	
	Espesor > 16 mm. y < 40 mm.	265 N/mm <sup>2</sup>	
	Espesor > 40 mm. y < 63 mm.	255 N/mm <sup>2</sup>	
	3 <= e1 <= 100 mm.	410 N/mm <sup>2</sup>	
CARACTERÍSTICAS DE LAS SOLDADURAS SEGUN CTE-SE-A			
TIPO DE ACERO	S-275 JR	TIPO DE ELECTRODO (Para Punteados)	RUTILIO: E 6013 R
		TIPO DE ELECTRODO (En obra)	BÁSICO: E 7016
		SOLDADURA EN TALLER	MIG (Hilo): ER 70 S
CARACTERÍSTICAS DE LOS CORDONES			
A TOPE Cordon Continuo. Penetración Completa. Preparación de bordes.			
EN ANGULO Cordon Continuo.			
REGLA PRÁCTICA GENERAL: e1 > e2 => 0.5 e1 e2 > e1 => 0.5 e2			



Nota: Detalles de muros en plano E02

Nota: Estos planos se complementan con los planos de replanteo de estructura