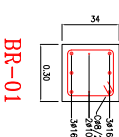


**MONTAJE CUBIERTA**

**DISPOSICION DE SEPARADORES**

Elemento	Emparrado inferior	Diferencia máx.
Elementos superficiales horizontales (losas, forjados, zapatas y losas de cimentación, etc.)	Emparrado superior	50 ø 6 100cm
Muros	Codo emparrado	50 ø 6 50cm
Vigas	Separación entre emparrados	100cm
		100 ø 6 500cm



**TABLA DE LONGITUDES DE SOLAPE Y ANCLAJE PARA: HA-25 SIN ACCIONES DINAMICAS**

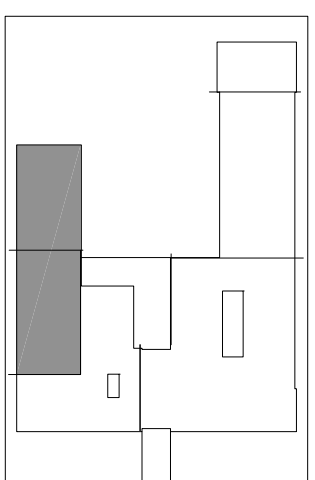
LA TABLA DE LONGITUDES DE SOLAPE Y ANCLAJE DE LA TABLA SE SUPONE Y LA POSICION DE LA BARRA A ANCLAJE O SOLAPE EN LA MEZA DEBE SER EN LA DIRECCION DEL TENDIDO.

LA EHE DENOTA:

a) POSICION I, DE ADERENCIA BUENA, PARA LAS ARMADURAS QUE DURANTE EL DESARROLLO DE LA CONSTRUCCION DE LA OBRA SE ENCONTRAN EN SITUACIONES EN LA MEZA INTERIOR DE LA SECCION O A UNA DISTANCIA IGUAL O MAYOR A 30cm DE LA CARA SUPERIOR DE UNA CARA DE TENDIDO.

b) POSICION II, DE ADERENCIA DEFICIENTE PARA LAS ARMADURAS QUE, DURANTE EL DESARROLLO DE LA OBRA SE ENCONTRAN EN SITUACIONES EN LA MEZA INTERIOR DE LA SECCION O A UNA DISTANCIA MENOR A 30cm DE LA CARA SUPERIOR DE UNA CARA DE TENDIDO.

TOTAL LA OBRA ENTREGA PULIDAS				EN PLANCHAS			
SOLAPES (L)		ANCLAJE (L)		SOLAPES (L)		ANCLAJE (L)	
L <sub>1</sub>	L <sub>2</sub>	L <sub>1</sub>	L <sub>2</sub>	L <sub>1</sub>	L <sub>2</sub>	L <sub>1</sub>	L <sub>2</sub>
6	30	43	15	21	6	18	26
10	50	71	25	36	10	30	43
12	60	86	30	43	12	36	51
16	80	114	40	57	16	48	69
20	100	142	50	71	20	60	84
25	125	176	62	87	25	75	104
32	160	224	80	112	32	96	136



**ACCIONES ADOPTADAS EN EL CALCULO**

DESCRIPCION	COA +4.67	COA +4.67	COA +4.67	COA +4.77	MATERIALES	MANEJO DE CONTROL	CATEGORIA DE SECCIONADO	TIPO DE HORMIGON	RESISTENCIA DE CALCULO	CONSECUENCIA	TAMANO MAX PERDIDA	PERMISIBILIDAD	REQUISITO MAX RESUMEN	TIPO DE CEMENTO	CONTENIDO MIN DE CEMENTO	SISTEMA DE COMPAÑONAMIENTO	RESISTENCIA A LOS 7 DIAS	RESISTENCIA A LOS 28 DIAS	TIPO DE ACERO	MANEJO DE CONTROL	CATEGORIA DE SECCIONADO	RESISTENCIA DE CALCULO	
TECHO P.8.	RET/PLC 35+5	LOSA en 0.30 m	RET/PLC 35+5	RET/PLC 35+5	ESTRUCTURAL	Normal	7=1.50	H-25/B/20/ha	16.87 N/mm <sup>2</sup>	Biende	20 mm	ha	0.80	CEM I/A-S 32.50 N/mm <sup>2</sup>	219 kg/m <sup>3</sup>	Verjado	21.6 N/mm <sup>2</sup>	22.8 N/mm <sup>2</sup>	B 500 S	Normal	7=1.15	454.78 N/mm <sup>2</sup>	
PISO TERCIPO	4.78 KN/m <sup>2</sup>	7.50 KN/m <sup>2</sup>	6.15 KN/m <sup>2</sup>	4.78 KN/m <sup>2</sup>	ESTRUCTURAL	Estadístico	7=1.50	H-25/B/20/ha	16.87 N/mm <sup>2</sup>	Biende	20 mm	ha	0.80	CEM I/A-S 32.50 N/mm <sup>2</sup>	219 kg/m <sup>3</sup>	Verjado	21.6 N/mm <sup>2</sup>	22.8 N/mm <sup>2</sup>	B 500 S	Normal	7=1.15	454.78 N/mm <sup>2</sup>	
ADICIONES DE USO	1.00 KN/m <sup>2</sup>	1.00 KN/m <sup>2</sup>	1.00 KN/m <sup>2</sup>	1.00 KN/m <sup>2</sup>	ESTRUCTURAL	Estadístico	7=1.50	H-25/B/20/ha	16.87 N/mm <sup>2</sup>	Biende	15 mm	ha	0.80	CEM I/A-S 32.50 N/mm <sup>2</sup>	219 kg/m <sup>3</sup>	Verjado	21.6 N/mm <sup>2</sup>	22.8 N/mm <sup>2</sup>	B 500 S	Normal	7=1.15	454.78 N/mm <sup>2</sup>	
SUPERFICIE DE TABQUERA	1.00 KN/m <sup>2</sup>	1.00 KN/m <sup>2</sup>	1.00 KN/m <sup>2</sup>	1.00 KN/m <sup>2</sup>	ESTRUCTURAL	Estadístico	7=1.50	H-25/B/20/ha	16.87 N/mm <sup>2</sup>	Biende	15 mm	ha	0.80	CEM I/A-S 32.50 N/mm <sup>2</sup>	219 kg/m <sup>3</sup>	Verjado	21.6 N/mm <sup>2</sup>	22.8 N/mm <sup>2</sup>	B 500 S	Normal	7=1.15	454.78 N/mm <sup>2</sup>	
SUPERFICIE DE MUR	9.96 KN/m <sup>2</sup>	10.00 KN/m <sup>2</sup>	8.65 KN/m <sup>2</sup>	7.26 KN/m <sup>2</sup>	ESTRUCTURAL	Normal																	

**CUADRO DE ESPECIFICACIONES SEGUN EHE**