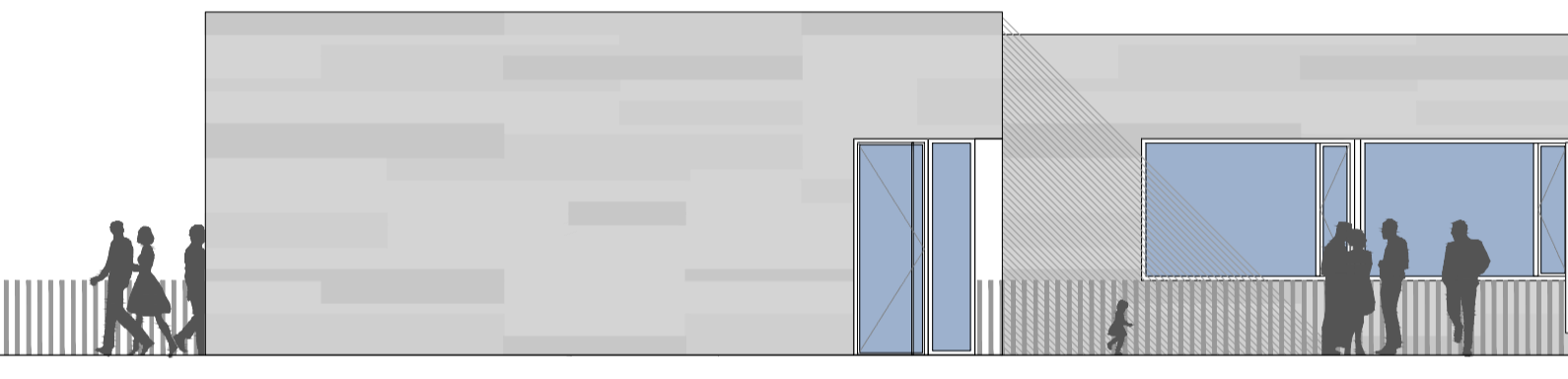
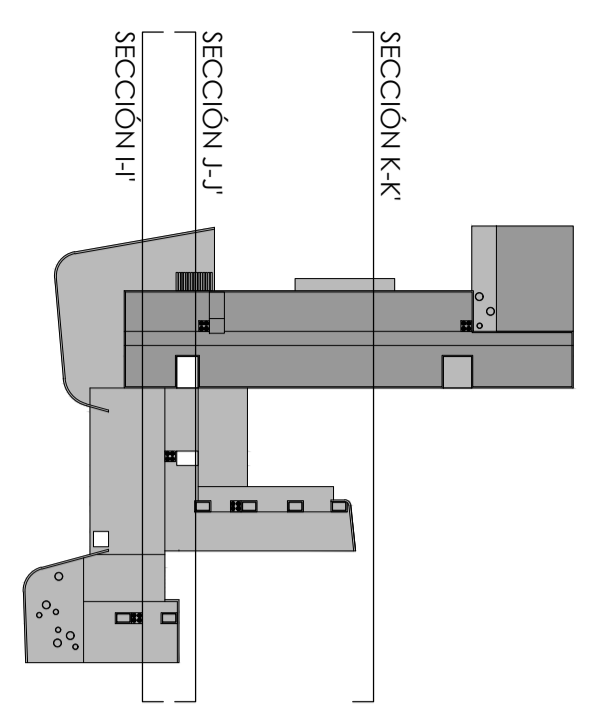
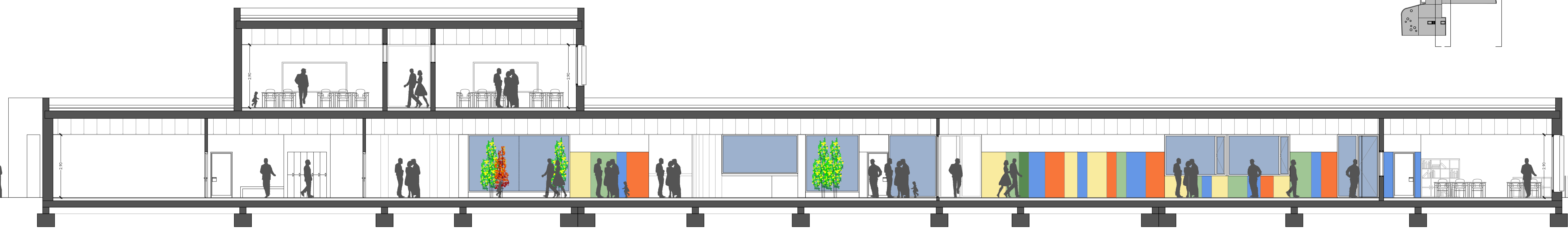


cota +8,75
 cota +8,15
 forjado cota +7,80
 cota +7,05
 huecos carpintería
 cota +5,15
 cota pavimento +4,15
 cota +4,00
 forjado cota +3,65
 cota +2,90
 huecos carpintería
 cota +1,00
 cota +0,00
 cota -0,45

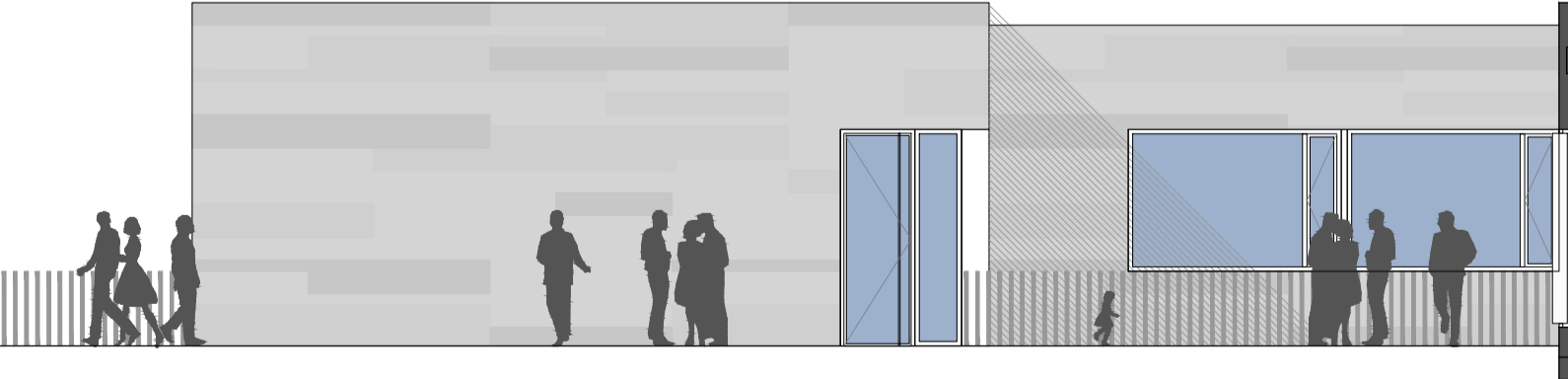
SECCIÓN H-H'



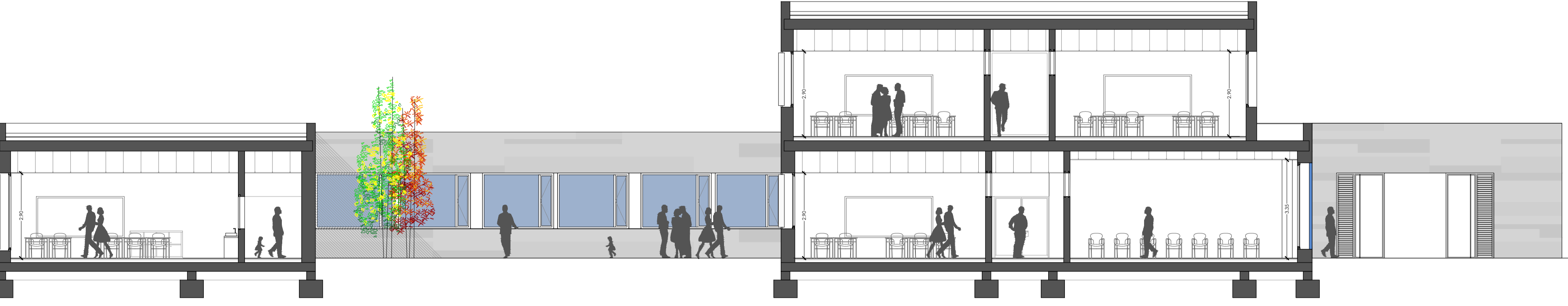
SECCIÓN J-J'



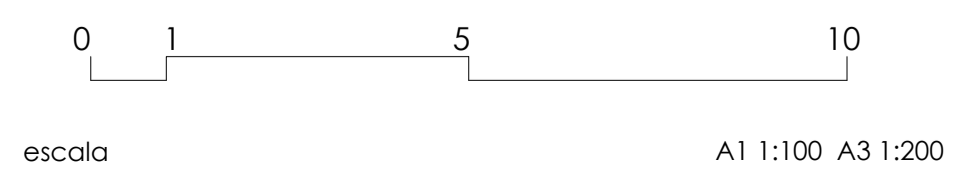
cota +8,75
 cota +8,15
 forjado cota +7,80
 cota +7,05
 huecos carpintería
 cota +5,15
 cota pavimento +4,15
 cota +4,00
 forjado cota +3,65
 cota +2,90
 huecos carpintería
 cota +1,00
 cota +0,00
 cota -0,45



SECCIÓN K-K'



cota +8,75
 cota +8,15
 forjado cota +7,80
 cota +7,05
 huecos carpintería
 cota +5,15
 cota pavimento +4,15
 cota +4,00
 forjado cota +3,65
 cota +2,90
 huecos carpintería
 cota +1,00
 cota +0,00
 cota -0,45



PROYECTO DE EJECUCIÓN PARA LA CONSTRUCCIÓN DEL COLEGIO DE EDUCACIÓN INFANTIL Y PRIMARIA EN BARRIO VILLIMAR DE BURGOS
 SITUACIÓN: PARCELA QL1-B U.A. U.E.S1.01 CAMINO DE LA PLATA SGR. DE 5605801 BURGOS
 EXPEDIENTE : A2018/000418 - junio 2019

arquitecto
 lorenzo muñoz vicente

PLANO DE ARQUITECTURA
 alzados y secciones 4

