

PLANTA PRIMERA

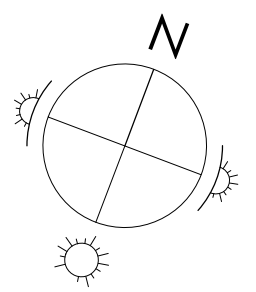
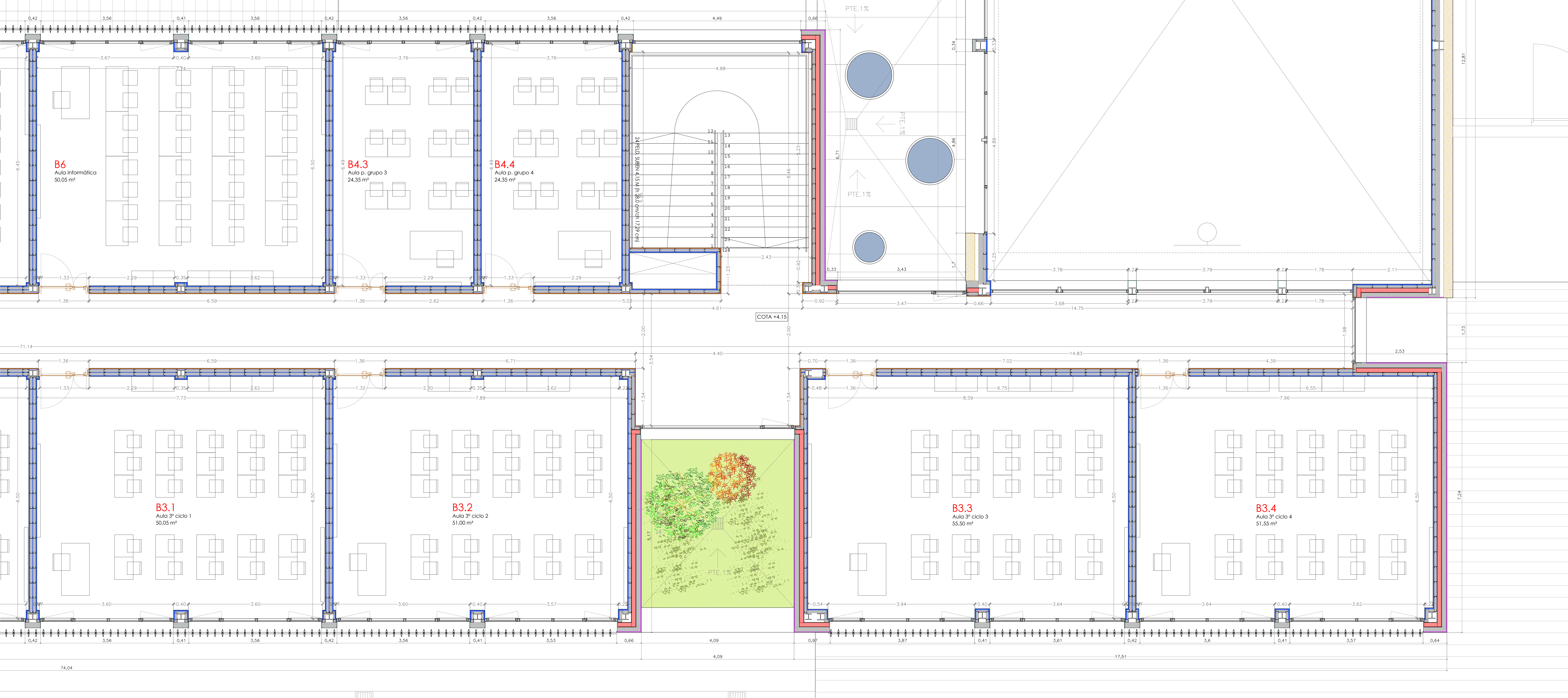
ESPACIOS DOCENTES

PRIMARIA	modulo m²	unidades	m²	
B2.1	aula segundo ciclo 1	51.45 m²	1	51.45 m²
B2.2	aula segundo ciclo 2	50.95 m²	1	50.95 m²
B2.3-B2.4	aula segundo ciclo 3-4	50.05 m²	2	100.10 m²
B3.1	aula tercer ciclo 1	50.05 m²	1	50.05 m²
B3.2	aula tercer ciclo 2	51.00 m²	1	51.00 m²
B3.3	aula tercer ciclo 3	55.50 m²	1	55.50 m²
B3.4	aula tercer ciclo 4	51.55 m²	1	51.55 m²
B4.3-B4.4	aula pequeño grupo 3-4	24.35 m²	2	48.70 m²
B5	aula música y audiovisuales	50.50 m²	1	50.50 m²
B6	aula informática	50.05 m²	1	50.05 m²
B7	aula idiomas	50.05 m²	1	50.05 m²
B11.3-B11.4	aseses alumnos 3-4	24.05 m²	2	48.10 m²
superficie útil zona docente primaria			660.90 m²	

ESPACIOS DE SERVICIOS COMUNES	superficie	unidades	total	
D1.2	almacen 2	3.95 m²	1	3.95 m²
D2.2	cuarto de limpieza 2	6.35 m²	1	6.35 m²
D1.1	cuarto de telecomunicaciones 1	5.05 m²	1	5.05 m²
D10.2	patio de instalaciones 2	9.00 m²	1	9.00 m²
superficie útil zona servicios comunes			24.35 m²	

CIRCULACIONES	superficie	unidades	total	
F1.5	circulaciones 5	159.30 m²	1	159.30 m²
F1.4	circulaciones 6	5.65 m²	1	5.65 m²
superficie útil circulaciones			164.95 m²	

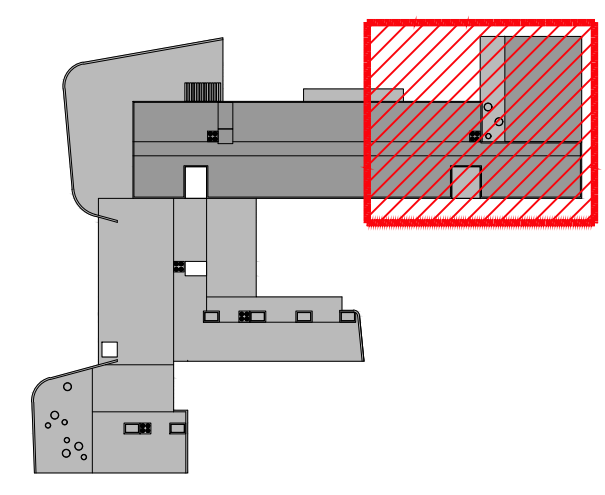
TOTAL SUPERFICIE ÚTIL PRIMERA	total
TOTAL SUPERFICIE ÚTIL PRIMERA	850.20 m²
TOTAL SUPERFICIE CONSTRUIDA PRIMERA	1.041.25 m²



escala 0 1 2 5
A1 1:50 A3 1:100

COMPOSICIÓN CERRAMIENTOS

Muro de hormigón texturizado	Panel baquelizado en interior
Aislamiento térmico	Mortero hidráulico acabado sistema Sate
Trasdosado de cartón yeso con aislante en cámara	Alicatado cerámico
1/2 de ladrillo perforado	Felpudo de celosía metálica
Enfosado de mortero	Felpudo de pelo de coco
Placas de resinas termoendurecibles	



PROYECTO DE EJECUCIÓN PARA LA CONSTRUCCIÓN DEL COLEGIO DE EDUCACIÓN INFANTIL Y PRIMARIA EN BARRIO VILLIMAR DE BURGOS
SITUACIÓN: PARCELA QL1-B U.A. U.E.51.01 CAMINO DE LA PLATA SGR. DE 5605801 BURGOS
EXPEDIENTE: A2018/000418 - junio 2019

arquitecto: lorenzo muñoz vicente
PRIMERA - cotas y superficies 2-primaria

