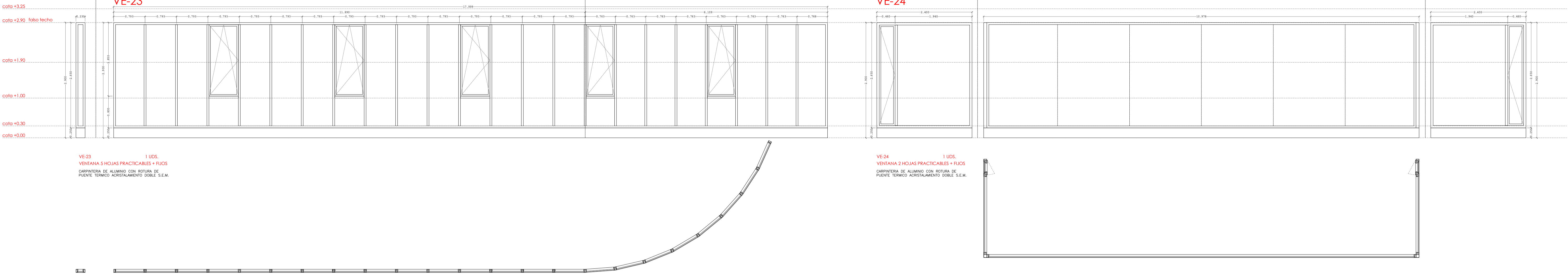


PLANTA BAJA

cota +4.00, cara superior forjado

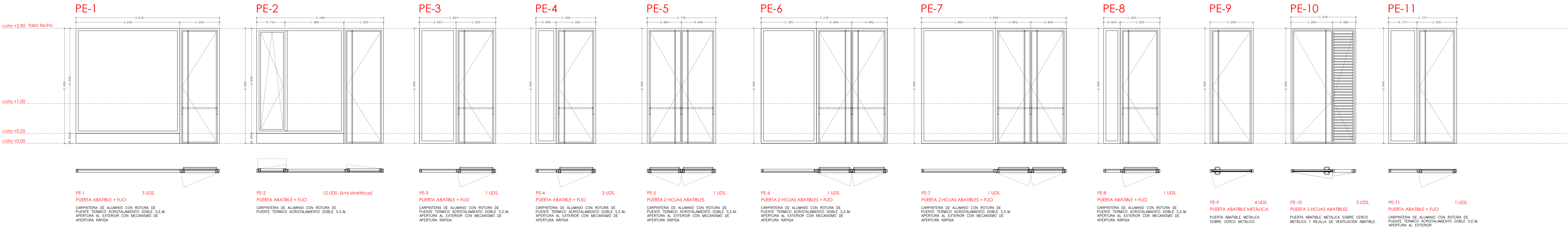
cota +3.65, cara inferior forjado



PLANTA BAJA

cota +4.00, cara superior forjado

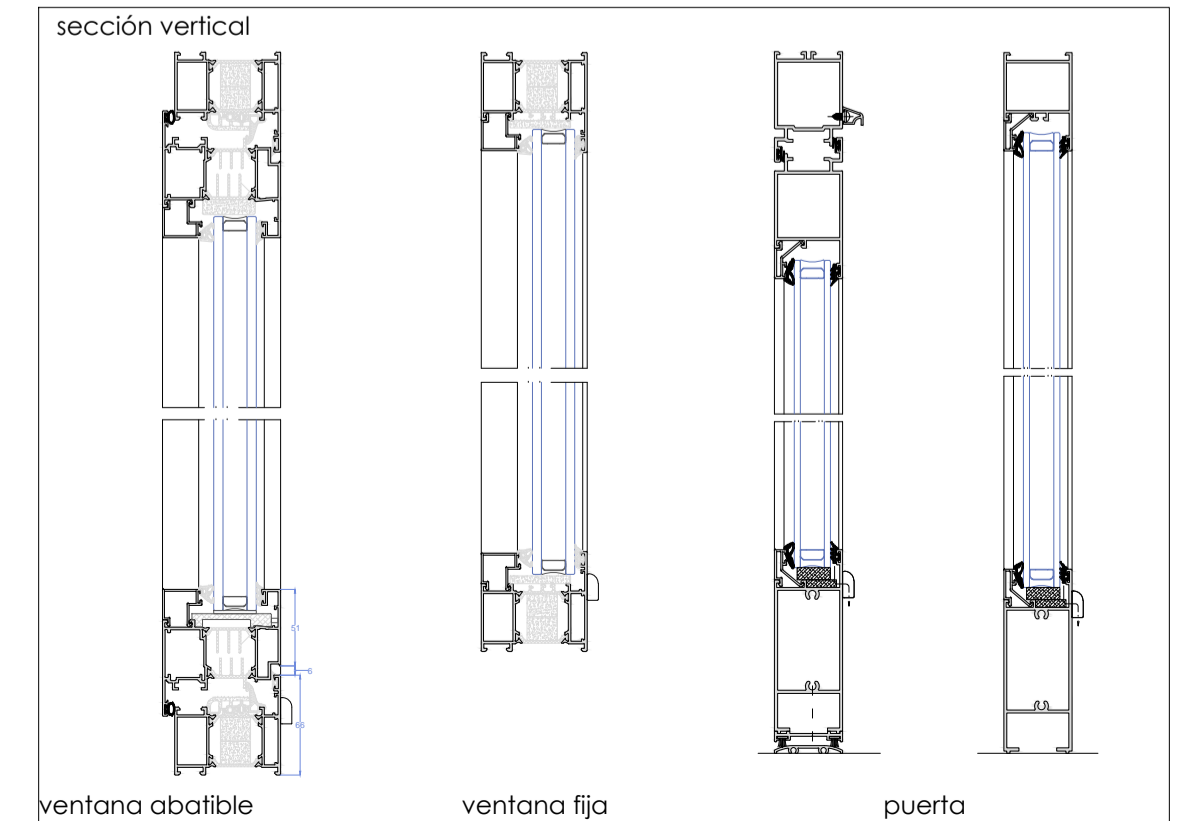
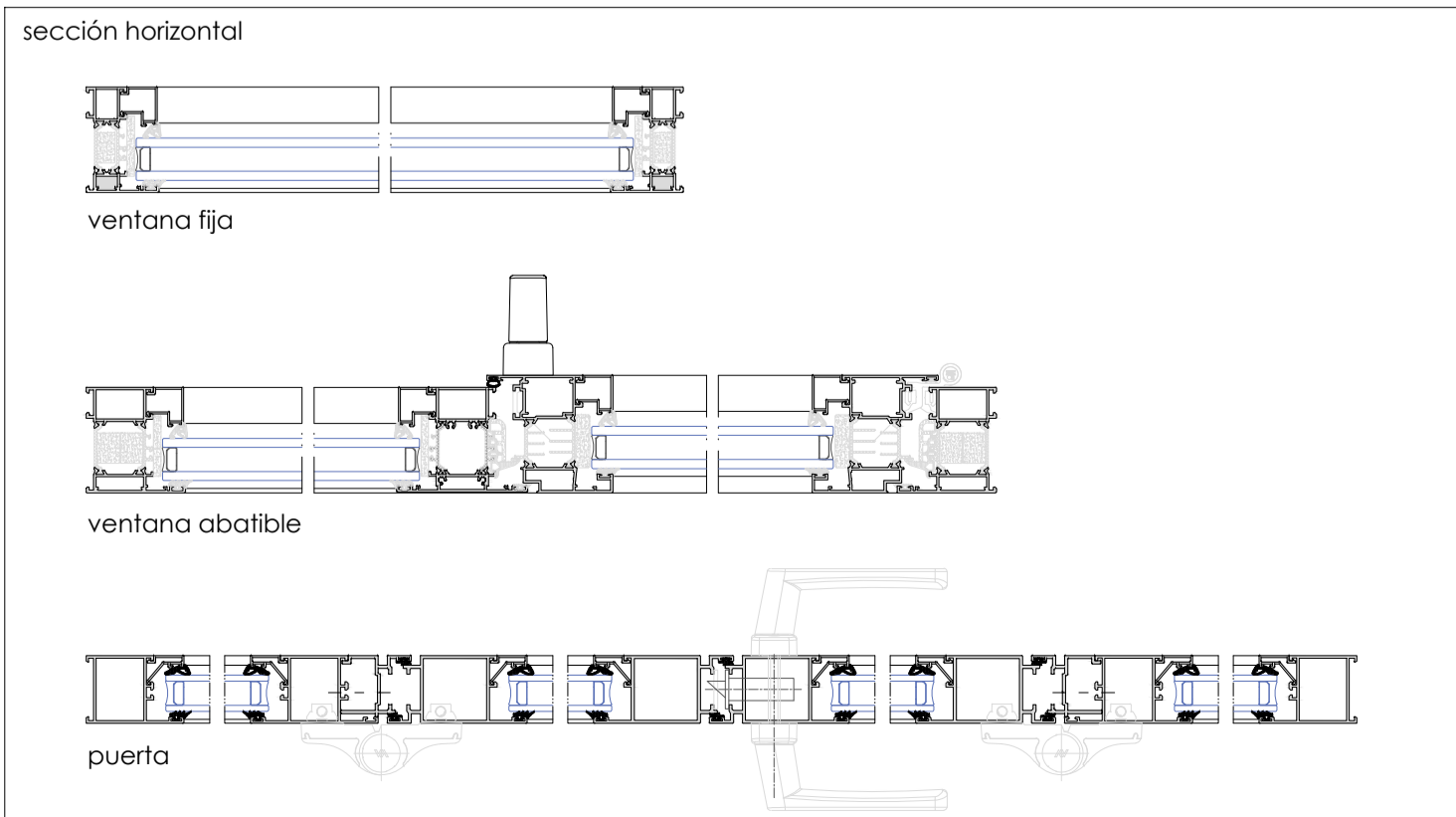
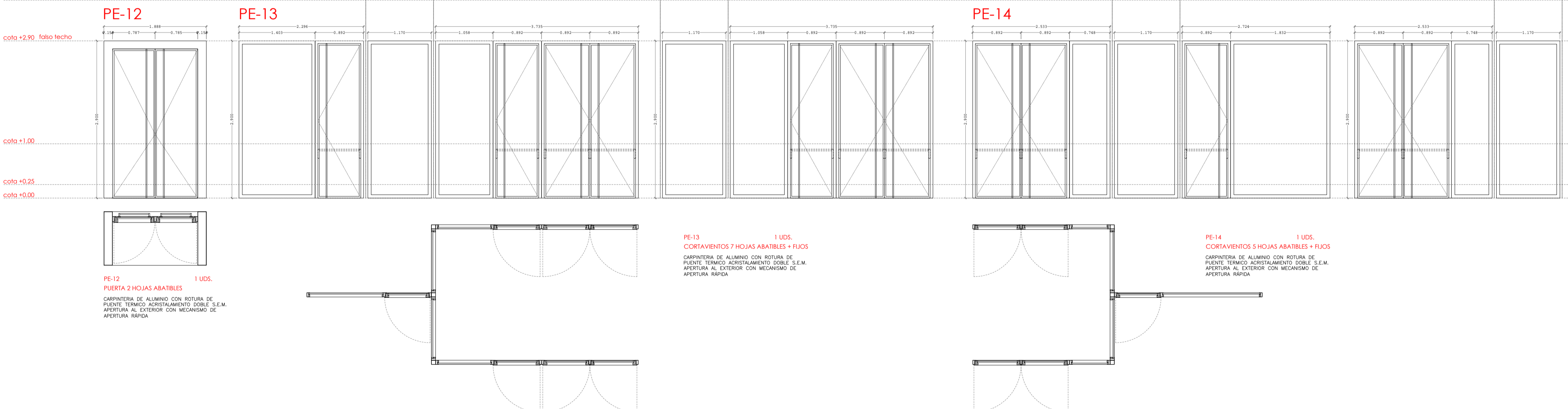
cota +3.65, cara inferior forjado



PLANTA BAJA

cota +4.00, cara superior forjado

cota +3.65, cara inferior forjado



PROYECTO DE EJECUCIÓN PARA LA CONSTRUCCIÓN DEL COLEGIO DE EDUCACIÓN INFANTIL Y PRIMARIA EN BARRIO VILLIMAR DE BURGOS
SITUACIÓN: PARCELA QL1-B U.A. U.E.S1.01 CAMINO DE LA PLATA SGR. DE 5605801 BURGOS
EXPEDIENTE : A2018/000418 - junio 2019

arquitecto: lorenzo muñoz vicente
carpinterías exteriores 3 - planta baja



planta baja