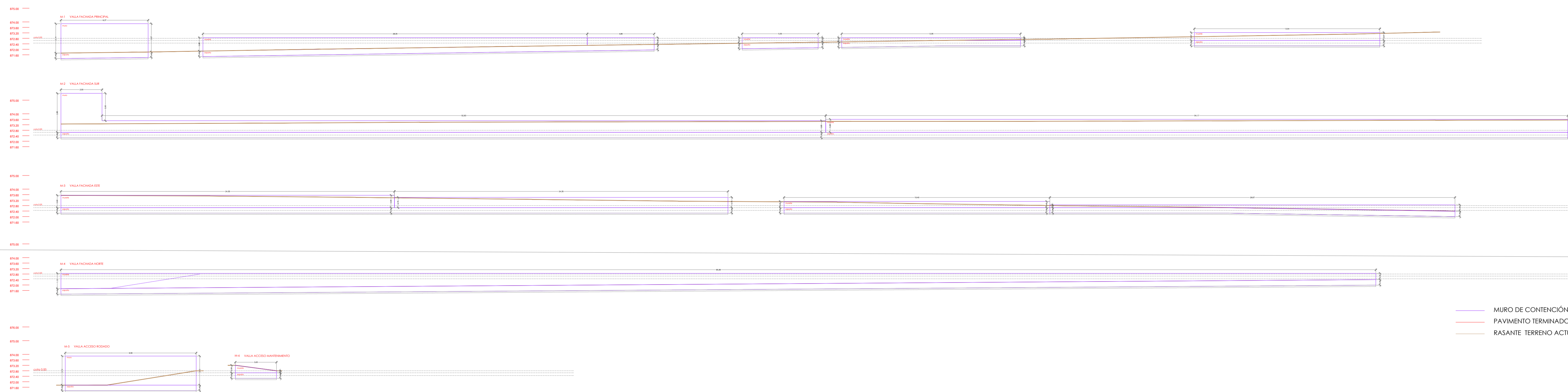
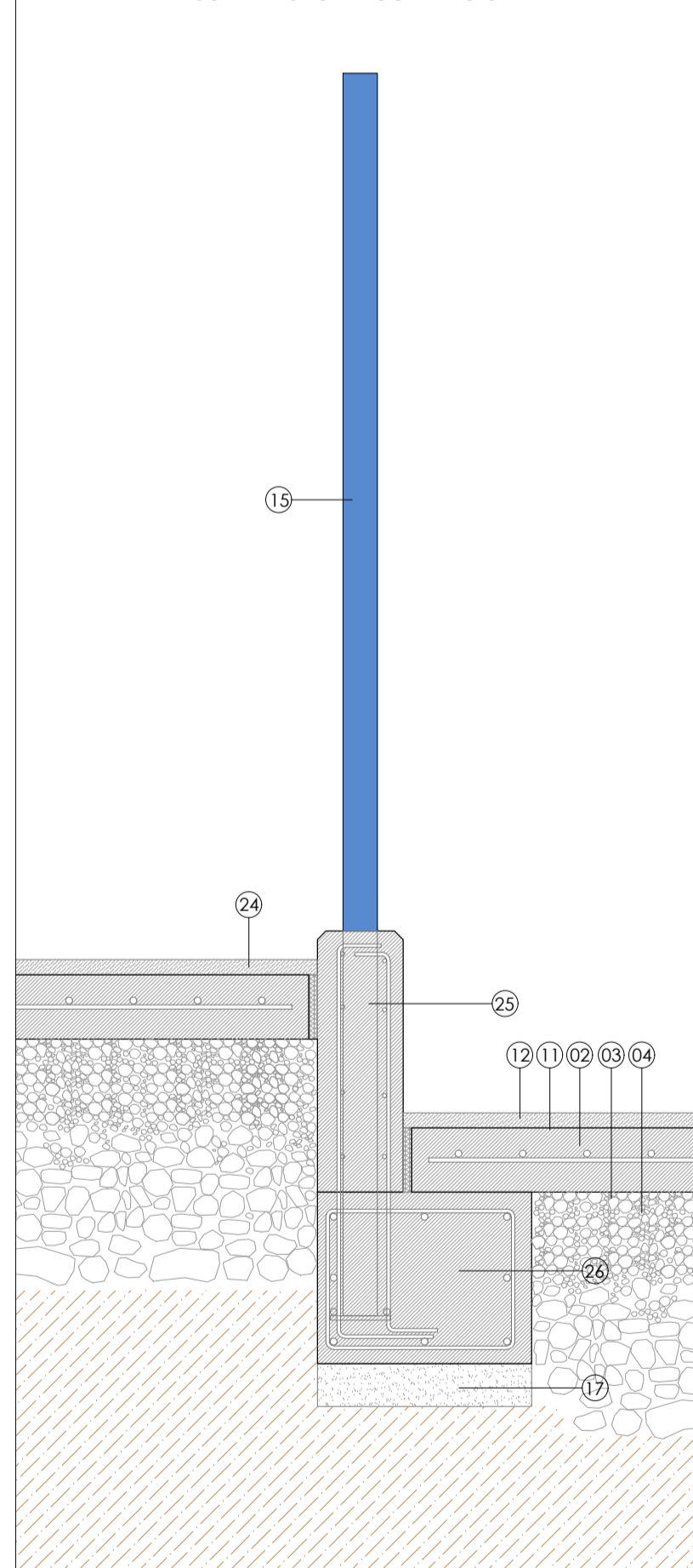


ALZADOS MUROS DE CONTENCIÓN

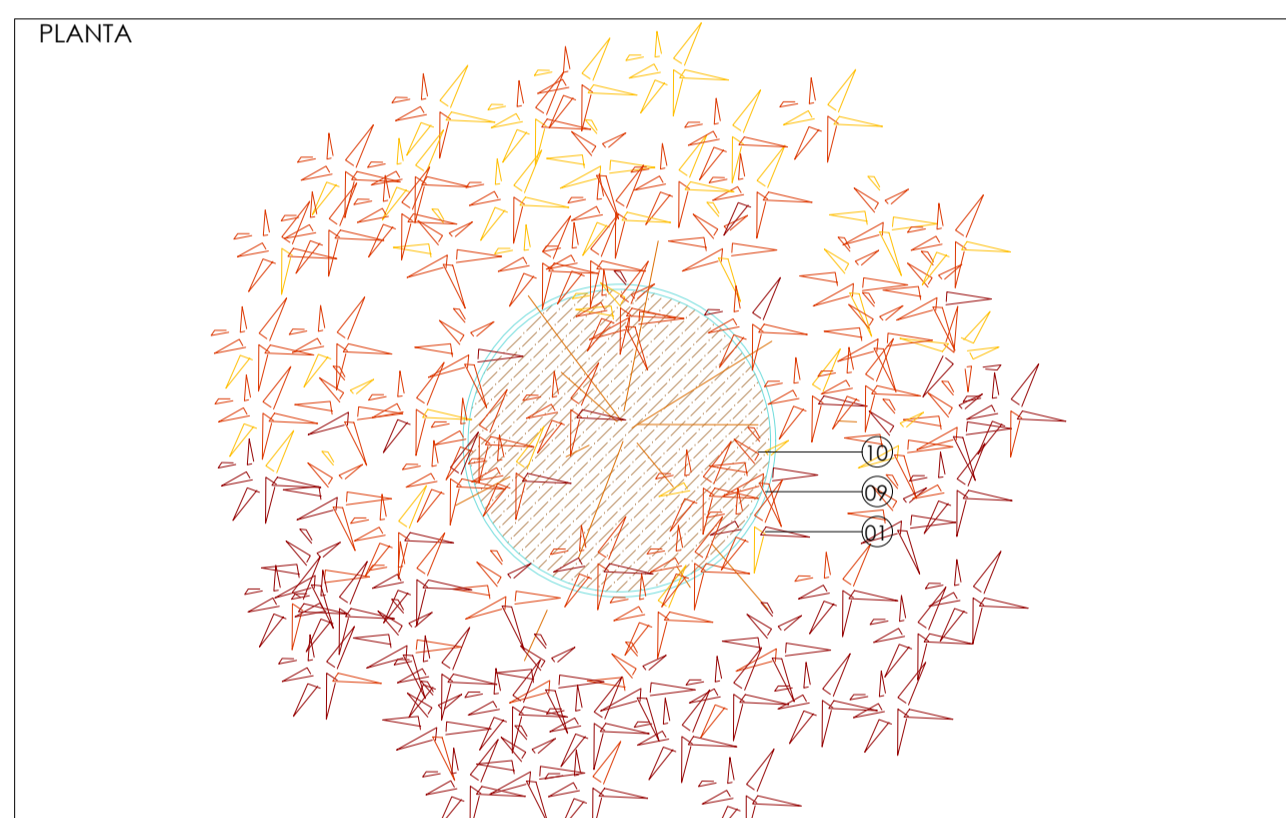


— MURO DE CONTENCIÓN
— PAVIMENTO TERMINADO
— RASANTE TERRENO ACTUAL

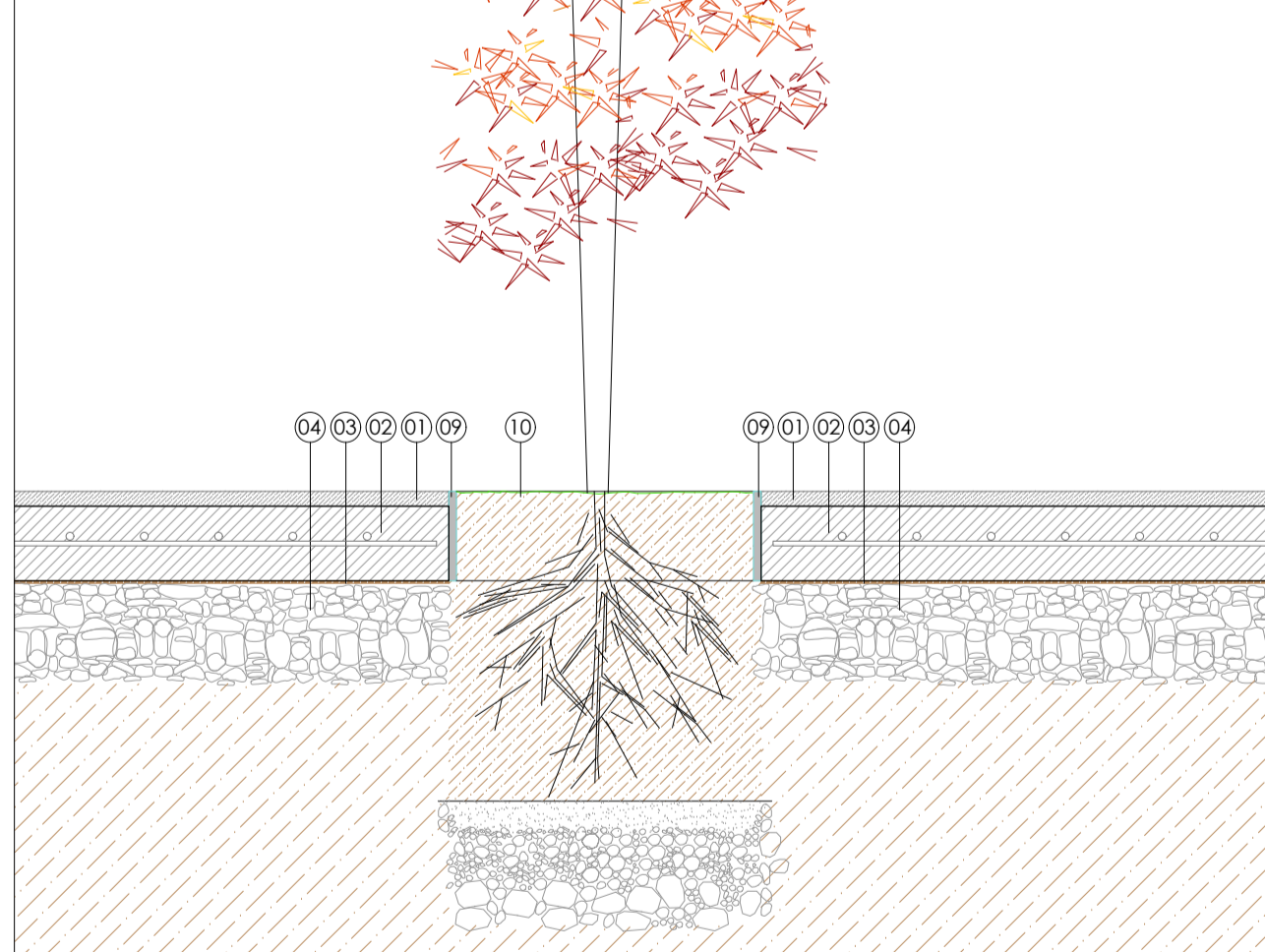
DETALLE VALLA SOBRE MURO DE CONTENCIÓN



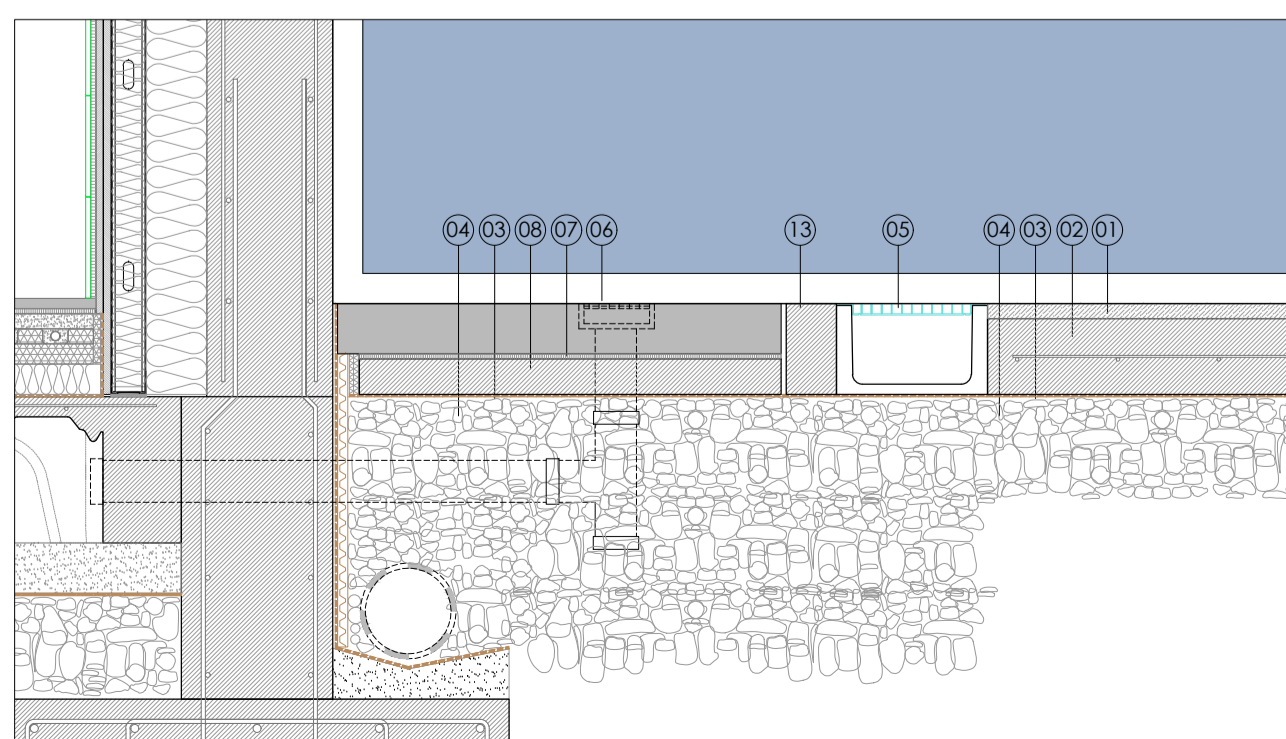
DETALLE ALCORQUE



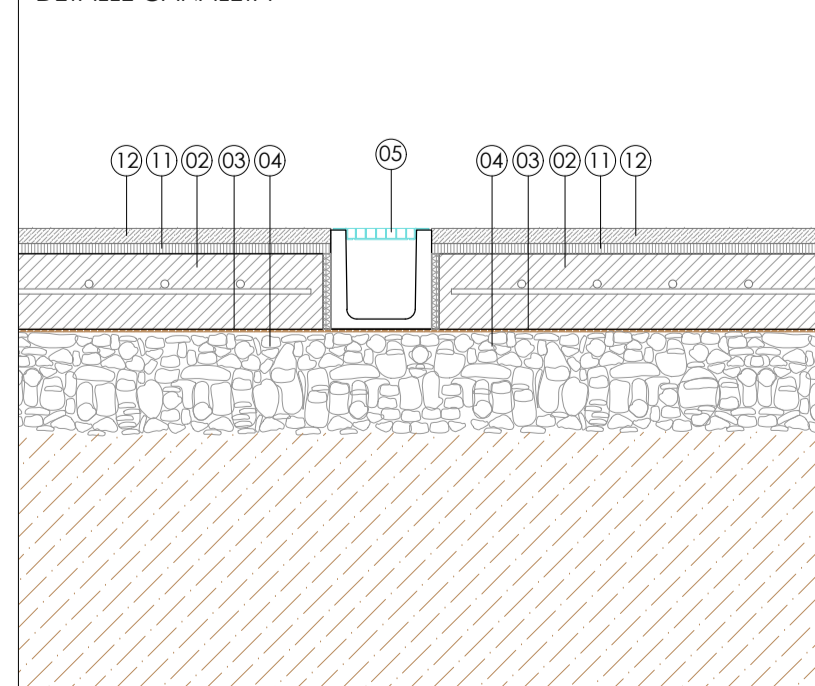
SECCIÓN



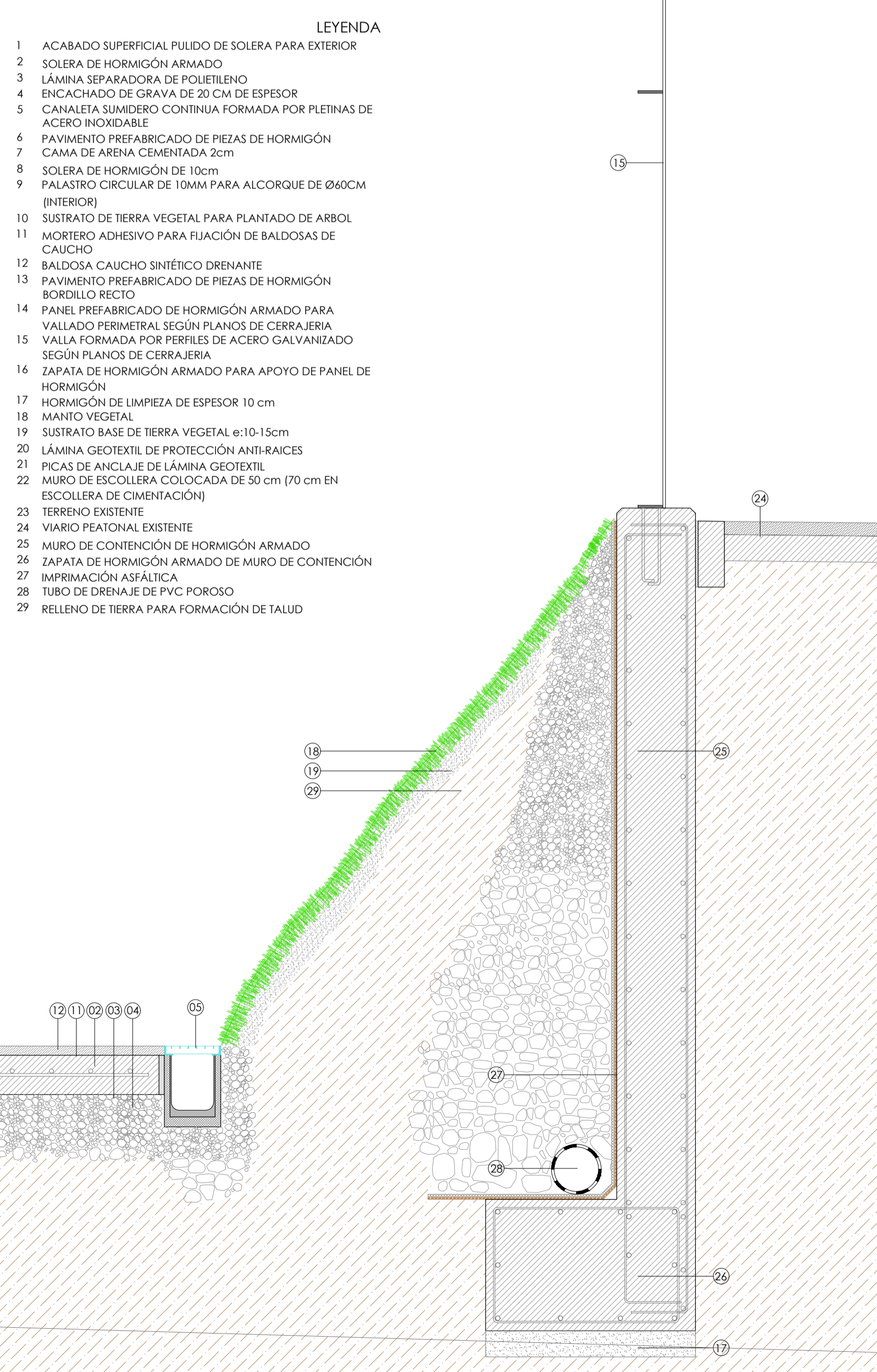
DETALLE PERÍMETRO DE EDIFICIO



DETALLE CANALETA

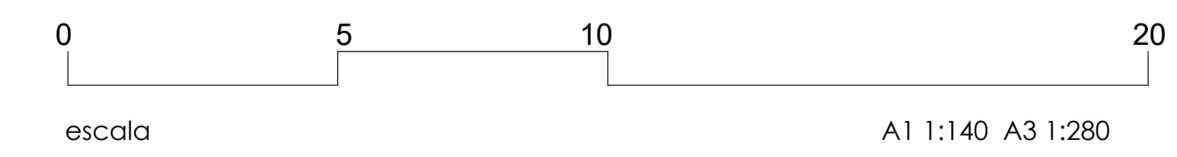
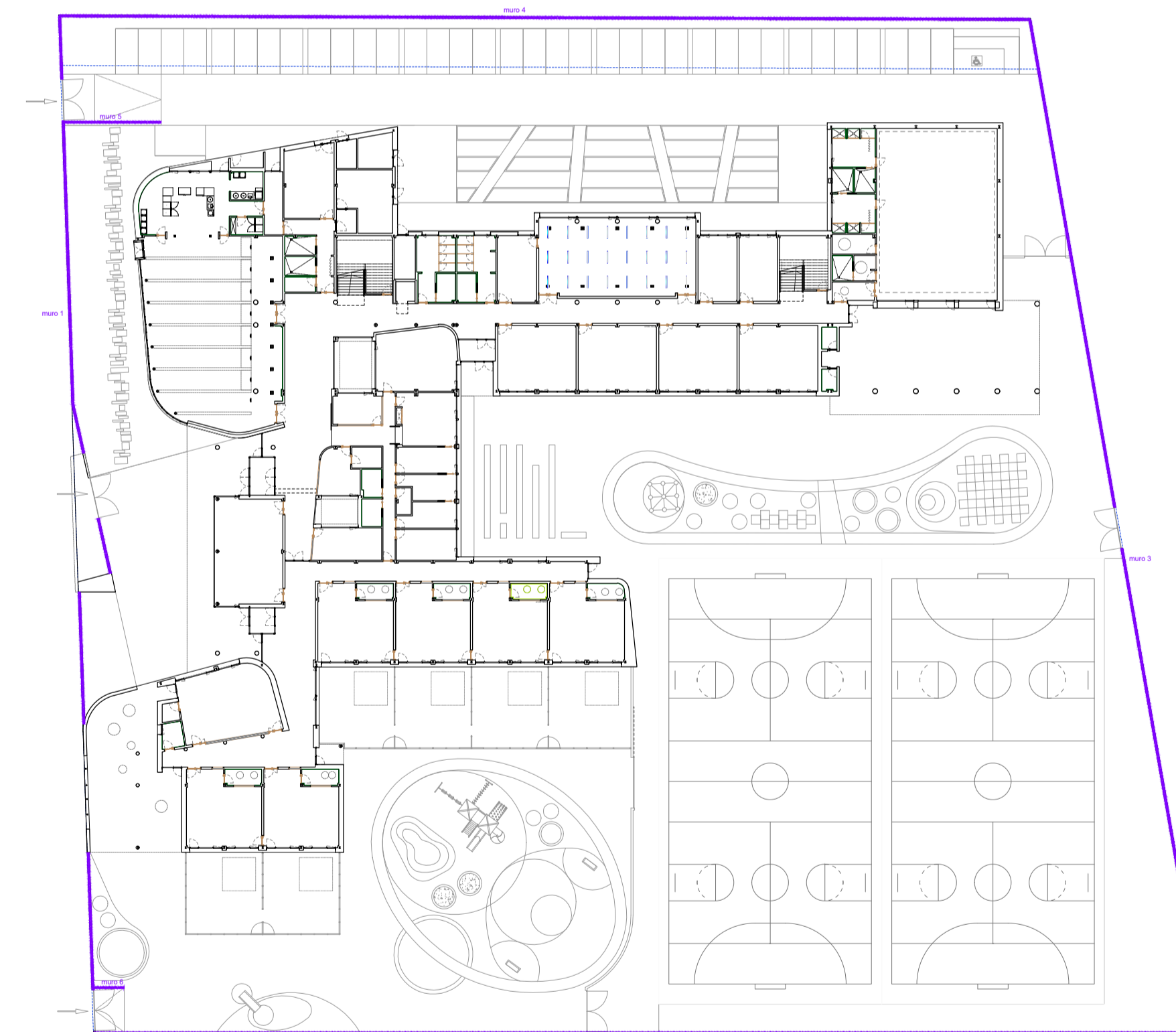


DETALLE VALLA DE PISTA



LEYENDA

- 1 ACABADO SUPERFICIAL PULIDO DE SOLERA PARA EXTERIOR
- 2 SOLERA DE HORMIGÓN ARMADO
- 3 LÁMINA SEPARADORA DE POLIETILENO
- 4 ENCACHADO DE GRAVA DE 20 CM DE ESPESOR
- 5 CANALETA SUMIDERO CONTINUA FORMADA POR PLETINAS DE ACERO INOXIDABLE
- 6 PAVIMENTO PREFABRICADO DE PIEZAS DE HORMIGÓN
- 7 CANA DE ARENA CEMENTADA 2cm
- 8 SOLERA DE HORMIGÓN DE 10cm
- 9 PALASTRO CIRCULAR DE 10MM PARA ALCORQUE DE Ø60CM (INTERIOR)
- 10 SUSTRATO DE TIERRA VEGETAL PARA PLANTADO DE ARBOL
- 11 MORTERO ADHESIVO PARA FIJACIÓN DE BALDOSAS DE CAUCHO
- 12 BALDOSA CAUCHO SINTÉTICO DRENANTE
- 13 PAVIMENTO PREFABRICADO DE PIEZAS DE HORMIGÓN BORDILLO RECTO
- 14 PANEL PREFABRICADO DE HORMIGÓN ARMADO PARA VALLADO PERIMETRAL SEGÚN PLANOS DE CERRAJERIA
- 15 VALLA FORMADA POR PERFILES DE ACERO GALVANIZADO SEGÚN PLANOS DE CERRAJERIA
- 16 ZAPATA DE HORMIGÓN ARMADO PARA APOYO DE PANEL DE HORMIGÓN
- 17 HORMIGÓN DE LIMPIEZA DE ESPESOR 10 cm
- 18 MANTO VEGETAL
- 19 SUSTRATO BASE DE TIERRA VEGETAL e:10-15cm
- 20 LÁMINA GEOTEXIL DE PROTECCIÓN ANTI-RAICES
- 21 PICAS DE ANCLAJE DE LÁMINA GEOTEXIL
- 22 MURO DE ESCOLLERA COLOCADA DE 50 cm (70 cm EN ESCOLLERA DE CIMENTACIÓN)
- 23 TERRENO EXISTENTE
- 24 VIARIO PEATONAL EXISTENTE
- 25 MURO DE CONTENCIÓN DE HORMIGÓN ARMADO
- 26 ZAPATA DE HORMIGÓN ARMADO DE MURO DE CONTENCIÓN
- 27 IMPRIMACIÓN ASFÁLTICA
- 28 TUBO DE DRENAJE DE PVC POROSO
- 29 RELLENO DE TIERRA PARA FORMACIÓN DE TALUD



PROYECTO DE EJECUCIÓN PARA LA CONSTRUCCIÓN DEL COLEGIO DE EDUCACIÓN INFANTIL Y PRIMARIA EN BARRIO VILLIMAR DE BURGOS
SITUACIÓN: PARCELA QL1-B U.A. U.E.S1.01 CAMINO DE LA PLATA SGR. DE 5605801 BURGOS
EXPEDIENTE: A2018/000418 - junio 2019

arquitecto
lorenzo muñoz vicente

PLANO DE URBANIZACIÓN
muros de contención - detalles

Junta de Castilla y León
Consejería de Educación
U03