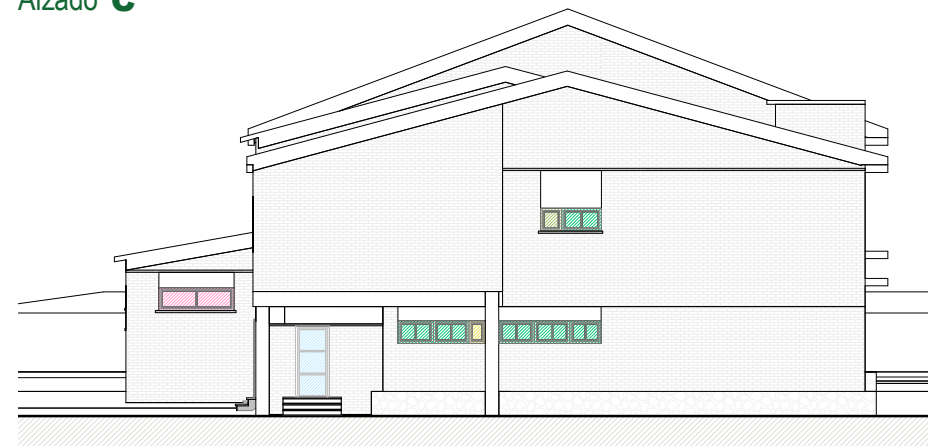




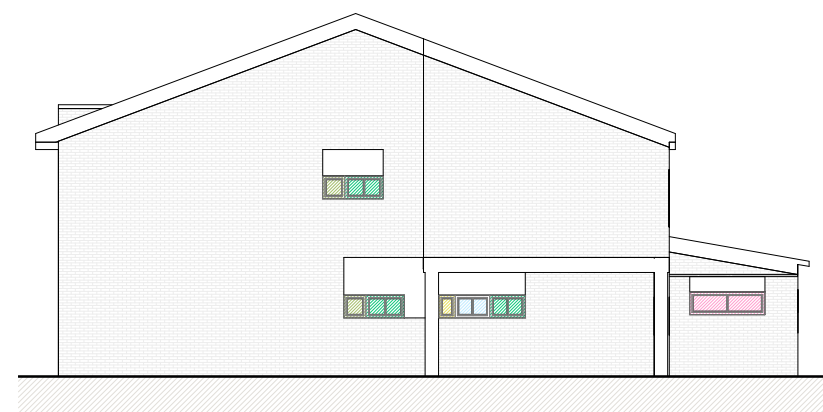
Alzado A



Alzado C



Alzado B



Alzado D

TABLA DE CARPINTERÍAS

TIPO	Unidades	Alto	Ancho	Descripción
V01	24	1,46	1,60	Ventana abatible con dos fijos a los extremos y fijo superior
V02	4	1,46	1,40	Ventana abatible con dos fijos a los extremos y fijo superior
V03	12	1,46	2,30	Ventana 2 hojas abatibles con dos fijos a los extremos y fijo superior
V04	24	1,46	1,60	Ventana 2 hojas abatibles con dos fijos a los extremos y fijo superior
V05	8	1,46	1,60	Ventana abatible con dos fijos a los extremos y fijo superior
V06	12	1,52	1,40	Ventana 2 hojas corredera
V07	22	0,60	1,00	Ventana 2 hojas corredera
V08	2	0,60	0,80	Ventana 1 hoja fijo
V09	15	1,00	0,70	Ventana 2 hojas corredera
V10	4	0,60	1,75	Ventana 2 hojas corredera
V11	4	1,14	1,43	Ventana 2 hojas corredera
V12	2	1,14	0,64	Ventana 1 hoja fijo
V13	28	1,46	1,40	Ventana 2 hojas corredera
V14	2	0,60	0,64	Ventana 2 hojas corredera
V15	6	0,60	0,60	Ventana 1 hoja fijo
V16	2	1,08	1,64	Ventana 2 hojas corredera
V17	2	1,08	1,83	Ventana 2 hojas corredera
V18	2	0,60	1,99	Ventana 2 hojas corredera
V19	2	0,60	0,43	Ventana 1 hoja fijo

LOTE 8

PROYECTO BASICO Y DE EJECUCION
I.E.S. LEONARDO DA VINCI,
ALBA DE TORMES,
SALAMANCA

EMPLAZAMIENTO
 Calle San Francisco s/n
 38800
 Alba de Tormes, Salamanca

PROPIEDAD



ARQUITECTO
Manuel Sánchez Azpeitia
 COACYLE 3.148

ARQUITECTOS COLABORADORES
Mirja Ruipérez Calvo
Juan A. Vaquero Rodríguez
Raquel de la Fuente Cruz

Calle Muro 16, bajo
 47004 - Valladolid
 T 983 302163
 info@geo2arquitectura.com
 www.geo2arquitectura.com



PLANO

Memoria Carpinterías
Carpinterías

ESCALA

1:200

FECHA

Abril 2019

ea06

El presente documento es copia de su original, del que es autor el arquitecto D. Manuel Sánchez Azpeitia, Coacyle 3.148. Su utilización total o parcial, así como su reproducción o cesión a terceros, requerirá la previa autorización expresa de su autor, estando en todo caso prohibida la modificación unilateral del mismo.



Expediente: SA19044864
 Documento: 1
 Fecha de visado: 05/06/2019



COLEGIO OFICIAL DE ARQUITECTOS DE LEÓN
VISADO
 El alcance de este visado se define en el informe adjunto