	<p>Evaluación de Bachillerato para el Acceso a la Universidad</p> <p><b>Castilla y León</b></p>	<p><b>GEOLOGÍA</b></p>	<p><b>EJERCICIO</b></p> <p>Nº páginas: 3</p>
---	---	------------------------	--

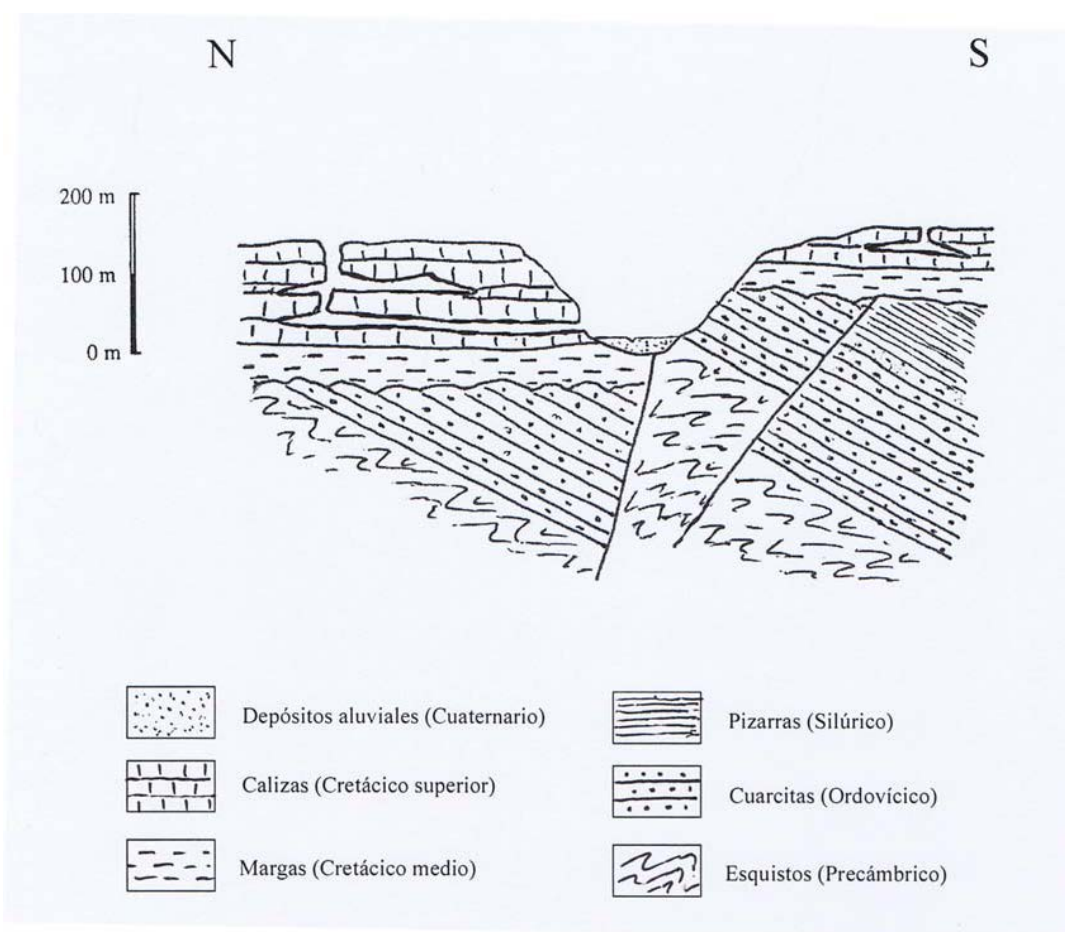
**OPTATIVIDAD: DEBERÁ ESCOGER UNA CUESTIÓN DEL BLOQUE A Y SEIS CUESTIONES DEL BLOQUE B**

**CRITERIOS GENERALES DE EVALUACIÓN:** La pregunta del bloque A (corte geológico) vale cuatro puntos en total. Cada pregunta del bloque B vale un punto. Si la pregunta consta de varios apartados, se indicará el valor de cada uno de ellos. La nota del ejercicio será la suma aritmética de las calificaciones obtenidas en el corte (máximo 4 puntos) y en las seis preguntas cortas (máximo 6 puntos)

### BLOQUE A

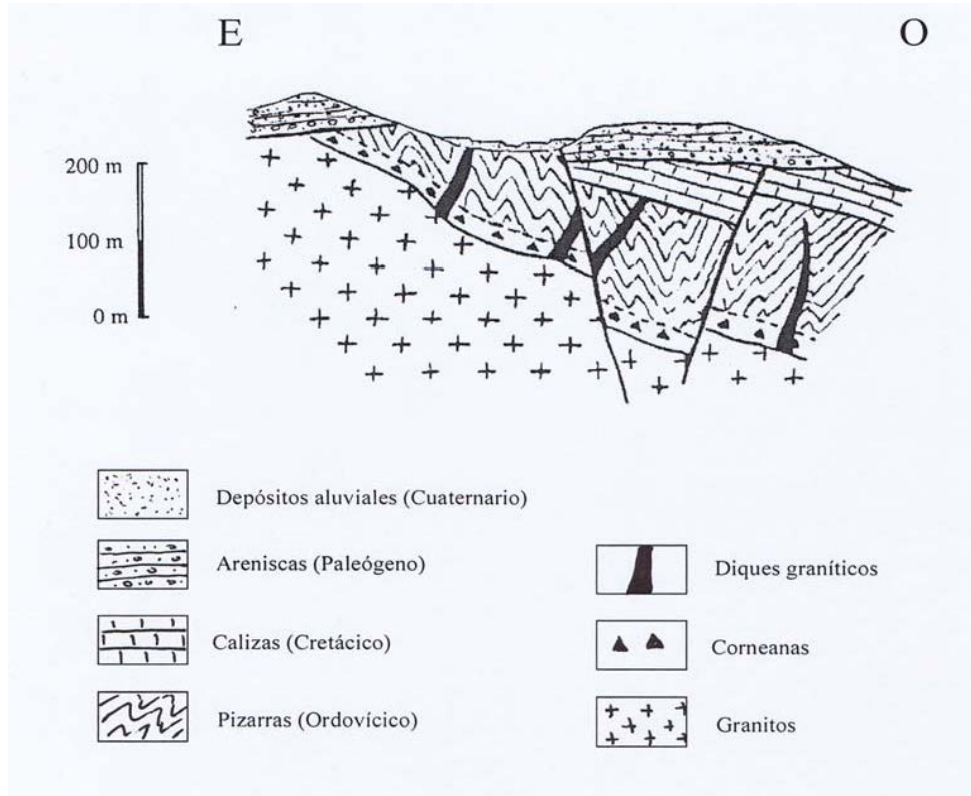
1.- a) Comentar el siguiente corte geológico explicando sus elementos: tipos de rocas representadas (0,5 puntos), estructuras de deformación (0,5 puntos), discontinuidades estratigráficas (0,5 puntos), procesos geológicos (0,5 puntos) (**en total, 2 puntos**).

b) Hacer una breve historia de los procesos geológicos ocurridos y, sabiendo que es un corte situado en España, indicar qué orogénias están involucradas (**2 puntos**).



2.- a) Comentar el siguiente corte geológico explicando sus elementos: tipos de rocas representadas (0,5 puntos), estructuras de deformación (0,5 puntos), discontinuidades estratigráficas (0,5 puntos), procesos geológicos (0,5 puntos) (**en total, 2 puntos**).

b) Hacer una breve historia de los procesos geológicos ocurridos y, sabiendo que es un corte situado en España, indicar qué orogenias están involucradas (**2 puntos**).



## BLOQUE B

3.- Indique la diferencia entre *crystal* y *mineral* y ponga un ejemplo de cada uno de ellos (**1 punto**).

4.- Indique brevemente el origen y tipo de cada una de las siguientes rocas:

a) *gneis*, b) *sienita*, c) *caliza* y d) *basalto* (**0,25 puntos cada una**).

5.- En relación con la Teoría de Expansión del Fondo Oceánico, indique: a) dónde se localizan las rocas más jóvenes (**0,5 puntos**) y b) qué características relacionadas con el magnetismo terrestre se espera encontrar en estos fondos oceánicos (**0,5 puntos**).

6.- De acuerdo con el modelo de Tectónica Global, razone por qué motivo existen numerosos volcanes en Japón y Filipinas (**1 punto**).

7.- Razonando la respuesta, indique en cuál de los siguientes medios sedimentarios es esperable encontrar los sedimentos más seleccionados: en un valle glaciar o en un valle fluvial (**1 punto**).

8.- En relación con el modelado costero, explique cómo son y cómo se forman:

b) *los acantilados* (**0,5 puntos**) y b) *los tómbolos* (**0,5 puntos**).

9.- Nombre los principales factores que intervienen en la edafogénesis, explicando con detalle

la incidencia de uno de ellos en la formación del suelo **(1 punto)**.

10.- Describa qué es un meandro **(0,5 puntos)**. Explique cómo se forma **(0,5 puntos)**.

11.- Describa los rasgos más significativos de la erupción de un volcán de tipo *peleano* y de tipo *hawaiano* **(0,5 puntos)**, razonando los principales riesgos asociados a cada una de estas erupciones **(0,5 puntos)**.

12.- Defina terremoto **(0,5 puntos)**. Indique razonadamente qué tipo de ondas sísmicas producen los mayores daños **(0,5 puntos)**.

13.- Explique brevemente a partir de qué organismos y bajo qué condiciones se forma el carbón **(1 punto)**.

14.- Indique de qué elementos son mena los siguientes minerales:

a) *Magnetita*, b) *bauxita*, c) *galena*, d) *calcopirita*, e) *esfalerita* **(0,5 puntos)**.

b) Escriba una aplicación de cada uno de estos cinco elementos **(0,5 puntos)**.